

ZZ5G6P24

Parabolická anténa 5600 MHz 24 dBi

Nejmodernější návrhové a měřicí prostředky umožnily vývoj a výrobu antény se zcela mimořádnými parametry:

- Odraz v celém používaném rozsahu je lepší jak 20 dB, což umožňuje potlačení chybovosti a dosažení vysokých rychlostí přenosu
 - Optimální tvar parabolického zrcadla ozářený moderním ozařovačem zajistil maximální potlačení nežádoucích příjmů a je tak dosažováno výrazného zmenšení vzájemného rušení
 - Ozařovač v plastovém vysokofrekvenčním čířem krytu eliminuje vliv povětrnostních podmínek
 - Ochrana proti atmosférické elektřině je zajištěna bleskojistkou integrovanou přímo v ozařovači
 - Snadná montáž šetří čas při instalaci
- Polarizaci určují nýty na tubusu.**

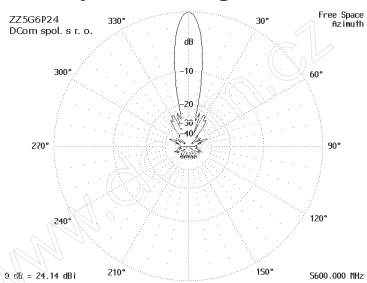
Elektrické a mechanické parametry

- | | |
|---|---------------|
| ➤ Kmitočtové pásmo (MHz) | 5470-5725 |
| ➤ Zisk (dBi) | 24 |
| ➤ Vyzařovací úhel v H - rovině (°) | 14 |
| ➤ Vyzařovací úhel v E - rovině (°) | 14 |
| ➤ Potlačení nežádoucího vyzařování (dB) | lepší než 20 |
| ➤ Napěťový činitel stojatých vln v uváděném pásmu | menší než 1,2 |
| ➤ Nominální impedance (W) | 50 |
| ➤ Koaxiální konektor | N |
| ➤ Polarizace vert. nebo horizontální | dle montáže |
| ➤ Maximální výkon (W) | 10 |
| ➤ Ochrana zařízení proti blesku | galv. zkrat |
| ➤ Rozměry (mm) | 440 x 220 |
| ➤ Hmotnost (kg) | 1,8 |

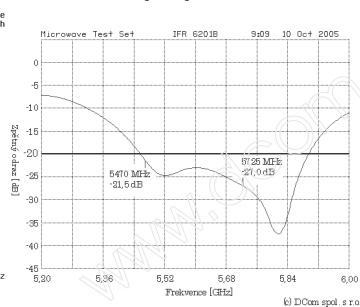
Měřicí a testovací technika: IFR6201B microwave test set, TEK492PGM spectrum analyzer.



Vyzařovací diagram



Graf přizpůsobení

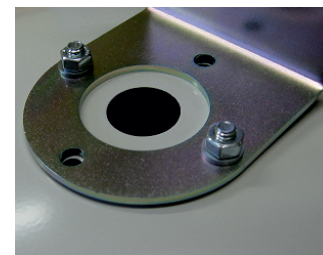


Montážní návod:

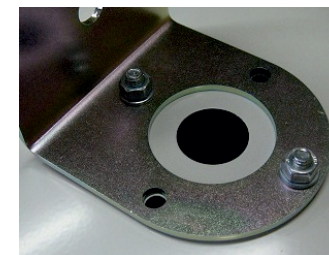
- 1) je nutné znát polarizaci
- 2) držák přišroubujte k parabole a dotáhněte (nechat volné otvory pro přišroubování ozařovače)
- 3) na držák přišroubujte ozařovač dle zvolené polarizace (příslušné odtokové otvory dole) a utáhněte
- 4) odstraňte dolní dvě zátky odtokových otvorů (boční otvory nechat zaslepené)
- 5) anténu dosměrujte a utáhněte třmenem



Horizontal



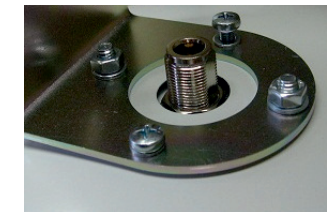
Vertikal



Pohled od paraboly



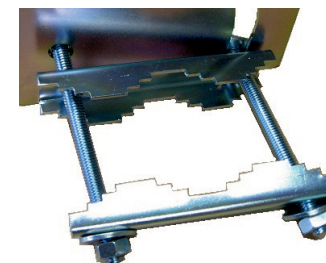
Uchycení ozařovače



Ozařovač přesně sedí na parabole



Přišroubování třmenů



Odstranit dolní zátky odtokového otvoru

Pozor:

Příslušné odtokové otvory musí směřovat dolů.

Polarizace je určena nýty na ozařovači, taktéž uchyčovacími šrouby v ozařovači.