

SOLARIXPEDIA

Instalační průvodce: jak instalovat samořeznou spojku Solarix

SPECIFIKACE SPOJKY SOLARIX SXSPJ-6A-STP-BK-SA

- Spojka s označením SXSPJ-6A-STP-BK-SA je samořezná spojka Solarix **kategorie 6A**, která je určena pro **jednoduché** a **spolehlivé** propojení instalačních kabelů
- Je vhodná i pro kabely **jiných kategorií** (tj. kategorie 5E, 6, 7 a 7A) **různých konstrukcí** pro vodiče typu drát s průměrem **AWG 26-23**
- Samozařezávací mechanismus je stejný jako u **samořezných keystonů** Solarix

CO BUDETE K INSTALACI POTŘEBOVAT

- **Ořezávač** pláště instalačního kabelu (např. ze sady Solarix [SX-TOOL-KIT](#))
- **Štípací kleště** (např. Solarix [HT-222](#))
- Instalační kabely Solarix **kategorie 5E, 6, 6A** nebo **7**
- **Samořeznou spojku** Solarix [SXSPJ-6A-STP-BK-SA](#)

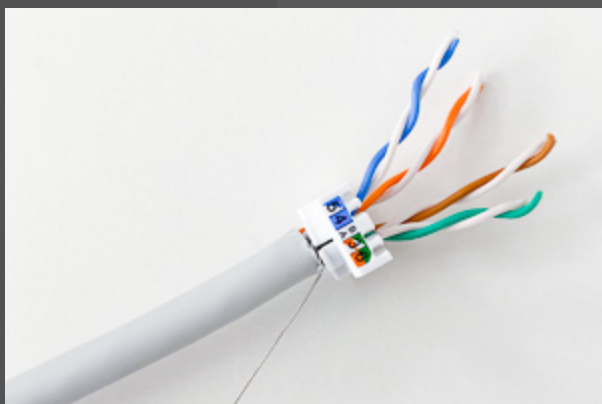
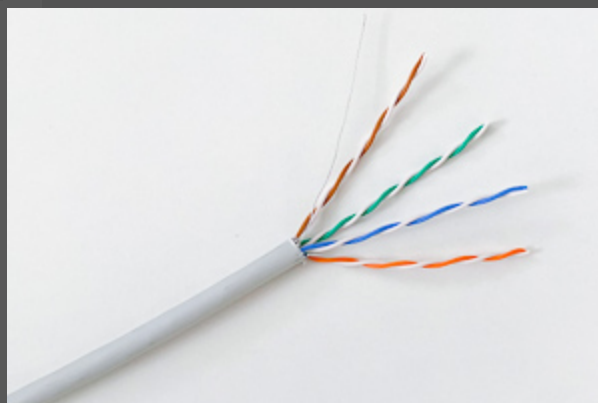


JAK INSTALOVAT SAMOŘEZNOU SPOJKU SOLARIX



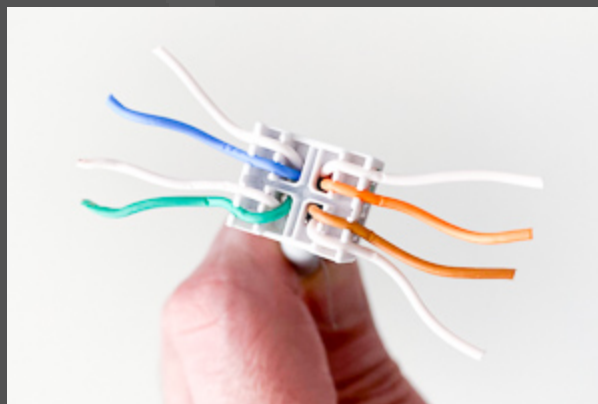
Odstraňte plášť kabelu minimálně v délce **30 až 40 mm**. Pozor, abyste při odstraňování pláště **nepoškodili** zemnicí drátek instalačního kabelu (jen u stíněné verze) popř. přímo jeho vodiče.

V závislosti na typu stíněného kabelu, odbalte páry ze stínicí fólie (F/UTP) nebo fólií (U/FTP a S/FTP). Opatrně je **odstříhněte**, a to co nejtěsněji k plášti kabelu. Opět pozor na vodiče i zemnicí drátek, **nesmí dojít** k jejich **poškození**. V případě UTP verze kabelu můžete tento krok přeskočit.



Na první z kabelů, které chcete spojit, nasadte bílou **vodicí krytku**. Je potřeba dodržet správné rozdělení párů dle **barevného značení** na krytce. Páry nerozplétejte. Krytku doražte **co nejtěsněji** k plášti kabelu. V případě stíněných kabelů zemnicí drátek (popř. oplet u S/FTP kabelů) **zůstává ohnutý** dozadu podél pláště (viz obrázek).

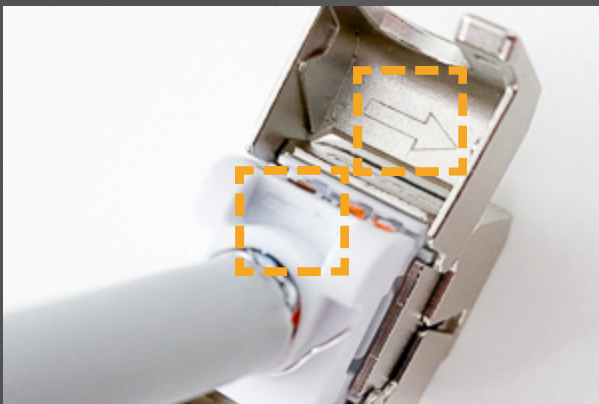
Následně rozpleťte vodiče a rozdělte je do **drážek krytky**. Je nutné dodržet správné **schéma zapojení** (tj. T568A nebo T568B), které je barevně vyznačeno na krytce. Každý vodič musí být upevněn v **obou vodicích drážkách** krytky.





Co nejtěsněji pak odštípněte **přebytečné části** vodičů. Vodiče nesmí přesahovat krytku o více než **0,5 mm** a musí pevně držet **v obou vodičích drážkách** krytky. V případě stíněných kabelů **vložte** zemní drátek (nebo oplet u S/FTP kabelů) do **drážky** na zadním krčku krytky (viz obrázek).

Zemní drátek (popř. oplet u S/FTP kabelů) **zkráťte** na délku přibližně **10 mm** a přitlačte jej na zadní **krček** krytky (opět viz obrázek). V případě UTP verze kabelu můžete tento i předešlý krok přeskočit.



Nyní nasadte krytku s vodiči **do těla** spojky. Krytka musí být nasazena podle **vodičích šipek** na spojce i krytce. Šipky musí ukazovat ve stejném směru (viz obrázek).

Pak pevně **stiskněte** čelisti spojky k sobě. Krytka s vodiči se nasune do **zařezávacích nožů** a spojka se mechanicky **uzavře**.





Zkontrolujte pevné **mechanické uzavření** spojky a opakujte stejný postup popsany výše i u její **druhé strany** (černá krytka) a u **druhého kabelu**.

Pokud jste úspěšně **provedli** všechny výše uvedené kroky na obou stranách spojky a s oběma kabely, je její instalace **dokončena**.



POTŘEBUJETE PORADIT?

Pokud **potřebujete poradit** s instalací tohoto produktu, prosím **ozvěte se nám** na info@solarix.cz nebo telefonicky na +420 840 505 555.