

**4-Port 10/100M Internet  
Broadband Router  
s Tiskovým USB serverem  
Instalační manuál**

# Obsah

1. Technická Specifikace	3
1.2 Obsah balení	4
2 Instalace Hardwaru	4
2.1.1 Přední panel	4
2.1.2 LEDky	4
2.1.3 Zadní panel	5
2.2 Začátek	5
2.2.1 Systémové požadavky	5
2.2.2 Před instalací	5
2.2.3 Nastavení hardwarového připojení	6
2.2.4 Konfigurace Vašeho počítače	7
Windows 95/98/ME	7
Windows NT/2000/XP	11
3 Použití Konfiguračního menu	15

## 1 Technická Specifikace

<b>Standardy</b>	<b>IEEE 802.3 10BASE-T / IEEE 802.3u 100BASE-TX</b>		
	<b>USB 1.1</b>		
<b>Protokoly</b>	<b>CSMA/CD, TCP/IP, PPPoE, PPP, PPTP Client, DHCP Client, DHCP Server, RIP I/RIP II</b>		
<b>Topologie</b>	<b>Star</b>		
<b>Rozhraní</b>	<b>10BASE-T: UTP/STP Cat. 3, 4 or 5</b>		
	<b>100BASE-TX: UTP/STP Cat. 5</b>		
<b>Počet portů</b>	<b>WAN: 1x 10/100M RJ-45 port</b>		
	<b>LAN: 4 x 10/100M RJ-45 ports</b>		
	<b>Printer Port: 1 x USB 1.1 port</b>		
	<b>Reset: 1 x Reset Button</b>		
<b>NAT Accelerator Engine</b>	<b>Yes, 64 Entries</b>		
<b>Flash/SDRAM</b>	<b>1MB/4MB</b>		
<b>MAC Adresy</b>	<b>1K</b>		
<b>Auto MDI/MDIX</b>	<b>Ano</b>		
<b>PPPoE/PPTP</b>	<b>Ano</b>		
<b>Client/Fixed IP</b>	<b>Ano</b>		
<b>DHCP Klient</b>	<b>Ano</b>		
<b>Port Triggering</b>	<b>Ano</b>		
<b>DMZ Host</b>	<b>dvojitý přístup pro LAN PC</b>		
<b>Routing</b>	<b>RIP I &amp; II, Static routing</b>		
<b>Firewall</b>	<b>DoS Attack ochrana</b>		
	<b>Funkce skrývání veřejných IP adres</b>		
	<b>Blokování URL</b>		
	<b>IP Port Filtering</b>		
<b>VPN</b>	<b>PPTP, IP Sec pass through</b>		
<b>Management</b>	<b>Webové rozhraní, Vzdálená správa</b>		
<b>LEDky</b>	<b>Power, Link/Act, USB</b>		
<b>Prostředí</b>	<b>Teplota</b>	<b>Vlhkost</b>	
	<b>Provoz</b>	<b>0 °C~50°C</b>	<b>10%~90%</b>
	<b>Uskladnění</b>	<b>-20°C ~70°C</b>	<b>10%~90%</b>
<b>Rozměry</b>	<b>165 ×87 ×30mm</b>		
<b>Příkon</b>	<b>5.4W Max.</b>		
<b>Napájení</b>	<b>AC 9V, 600mA</b>		
<b>Shoda</b>	<b>FCC třídy B, známka CE třídy B</b>		

## 1.2 Obsah balení

- Jeden 4 Portový Internet Broadband Router
- Jeden napájecí adaptér
- Jeden **CD-ROM**
- Quick Install Guide

## 2. Instalace Hardwaru

### 2.1.1 Přední panel

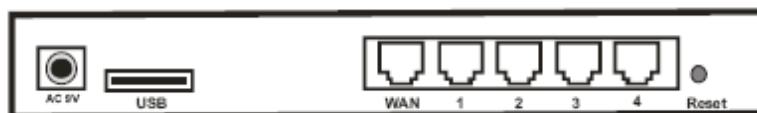


### 2.1.2 LEDky

Význam LED diod je následující:

LED	Činnost
<b>Link/Act. pro 1~4 LAN Port a WAN Port</b>	<ol style="list-style-type: none"><li>1. Svítí pokud je navázáno funkční spojení s připojenými zařízeními přes odpovídající port (1 až 4 a WAN)</li><li>2. Bliká pokud routerer posílá nebo přijímá data přes tento port</li></ol>
<b>Link/Act. pro USB Pointer Port</b>	<ol style="list-style-type: none"><li>1. Svítí pokud je navázáno funkční spojení přes USB Printer Port</li><li>2. Bliká pokud routerer posílá nebo přijímá data přes tento port</li></ol>
<b>Power</b>	Svítí pokud je zařízení napájeno

### 2.1.3 Zadní panel



- **AC 9V** : Zástrčka pro adaptér napájení.
- **USB**: USB Printer Port pro připojení Vaší USB tiskárny přes USB kabel. Prosím, “**NEPŘIPOJUJTE**” žádné jiné USB zařízení kromě USB tiskárny nebo “**Self-Power USB Hub**” (USB HUB s vlastním napájením) do tohoto portu.
- **WAN**: Pro připojení modemu přes **Cat.5 RJ-45** (ethernet kabel).
- **LAN 1~4**: Pro připojení **PC nebo pro Switch/Hub**.
- **Reset**: Stisknutím tohoto tlačítka po více jak **3 sekundy**, se obnoví tovární nastavení routeru. Mějte na paměti, že toto řešení případných problémů se uplatňuje jako poslední. Zmáčknutím tlačítka Reset během provozu může dojít ke konfliktu **IP adres** mezi Vaším **PC** a routerem. V takovém případě můžete být nuceni celý systém revoltovat.

## 2.2 Začátek

Pro nastavení sítě se odvolávejte na další části tohoto návodu.

### 2.2.1 Systémové Požadavky

Předtím, než začnete se ujistěte, že splňujete následující požadavky:

1. Připojení k Internetu přes kabel nebo DSL modem
2. PC s nainstalovanou síťovou Ethernet kartou
3. **Windows CD**, pokud Váš počítač běží na **Windows 95, 98, or ME**
4. UTP síťový kabel s **RJ-45** konektorem
5. Buď Microsoft Internet Explorer **4.0 (nebo vyšší verze)** nebo Netscape Navigator **4.0 (nebo vyšší verze)**

### 2.2.2 Před Instalací

Předtím, než začnete připojovat Váš routek k jakémukoliv síťovému zařízení, ujistěte se, že máte následující hodnoty od Vašeho **ISP**. Budete potřebovat tyto hodnoty k nastavení Routeru a pro konfiguraci síťového připojení **PC** (pro přijetí IP adresy, kterou Router vybere pro přidělení).

- **PPPoE** User Name a Password nebo Statickou Internet IP Adresu přiřazenou Vaším **ISP**
- Vaše Maska podsítě
- Vaše Výchozí brána
- Vaše primární **DNS IP adresa**

Předpokládá se, že máte všechny zmíněné informace od Vašeho **ISP** k dispozici. Pokud ne, kontaktujte Vašeho **ISP** a měli by být schopni Vám všechny potřebné informace poskytnout.

### 2.2.3 Nastavení hardwarového připojení

Následujte níže uvedené kroky, pokud máte všechny výše zmíněné informace po ruce.

#### **Krok 1. Vypněte napájení všech zařízení.**

To zahrnuje Vaše PC, modem a Router.

#### **Krok 2. Připojet Router k Vašemu PC.**

Připojení počítačů: Připojte počítače přímo k Routeru na **porty 1~4** na zadním panelu. Pokud máte k zapojení více jak **4 počítače**, připojte hub nebo switch a **počítače připojte přes tyto zařízení.**

#### **Krok 3. Připojení Modemu:** Připojte Váš **modem** k WAN portu na zadním panelu.

**Krok 4. Připojení tiskárny:** Pokud máte tiskárnu, kterou chcete sdílet mezi počítači, připojte ji k Printer portu přes standardní **USB Cable.**

**Krok 5 Napájení:** Zapojte napájecí konektor do zástrčky do napájení a zapněte počítače.

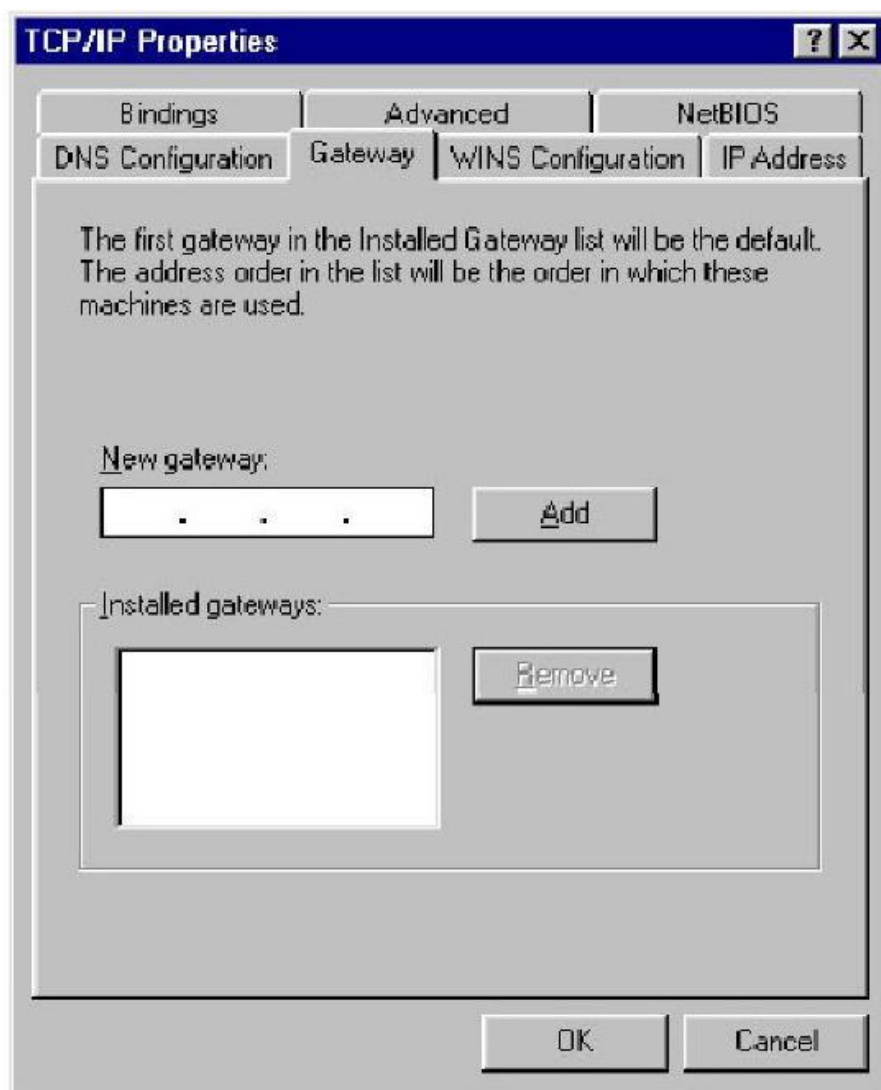
## 2.2.4 Konfigurace Vašeho počítače

### • Windows 95/98/ME

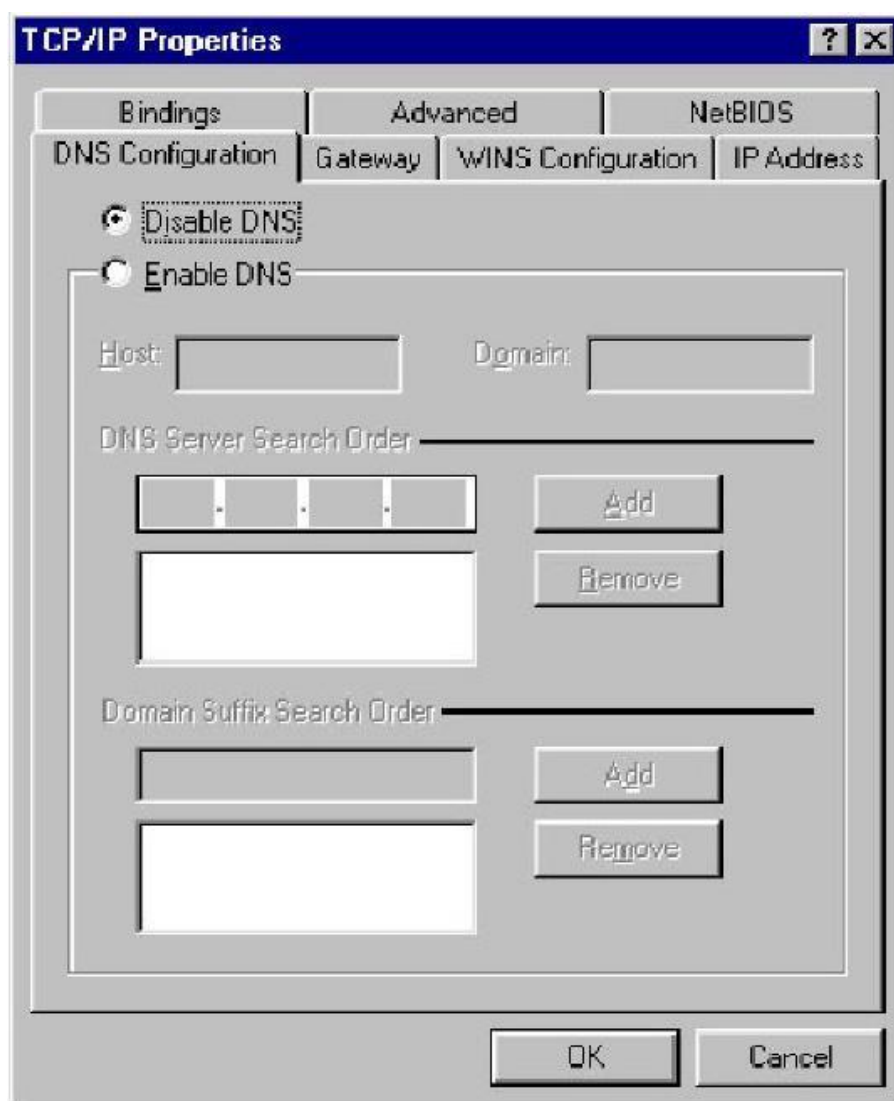
#### Krok 1. TCP/IP Konfigurace

Potom co jste dokončili zapojení zařízení, potřebujete připojit Váš počítač k Vašemu Routeru.

1. Na hlavního panel Windows, klikněte na tlačítko **“Start”** a vyberte **“Nastavení”**, potom klepněte na **“Ovládací panely”**.
2. Z **“Ovládací panely”**, vyberte **“Síťová připojení” (Network)**.
3. V okně **“Síťová připojení” (Network)**, pod záložkou **“Obecné” (Configuration)** vyberte **“Protokol sítě Internet (TCP/IP)”**
4. V dialogovém okně **“Protokol sítě Internet (TCP/IP) - Vlastnosti”**, se ujistěte, že je zvoleno **“Získat adresu Ip ze serveru DHCP automaticky”** a **“Získat adresu serveru DNS automaticky”**, pokud ne, učinite tak a zavřete dialogové okno zmáčknutím **“OK”**.



5. Zjistěte Vaši IP adresu a Masku podsítě. Zadejte je do níže uvedených míst.
6. Klebněte na záložku “**Gateway**” a poznačte si čísla z níže uvedeného seznamu.
7. Vyberte záložku “**DNS Configuration**” (Nastavení DNS). Zjistěte **DNS** servery v uvedeném seznamu pod “**DNS Server Search Order**” (Výběr DNS server). A zmáčkněte “**OK**”.



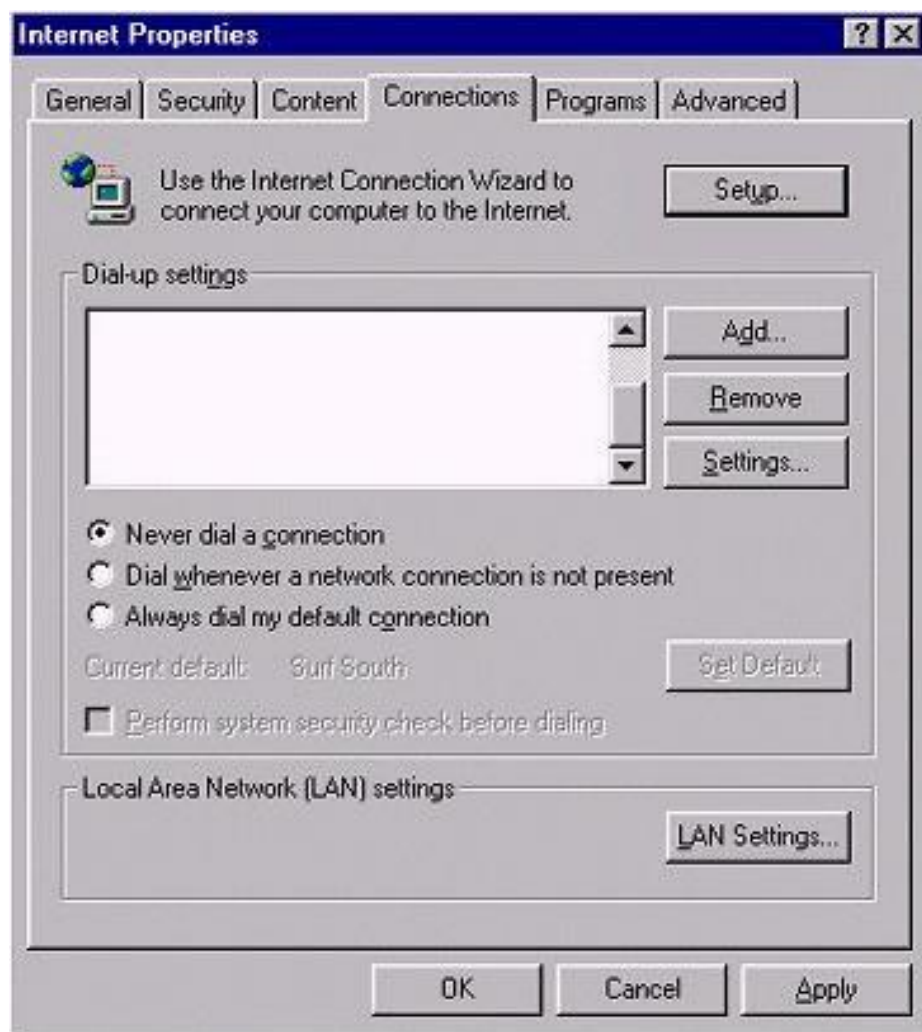
8. Systém může vyžadovat **Windows 95/98/ME** CD, pro překopírování nějakých souborů. Po přehraní souborů, prosím, restartujte systém.



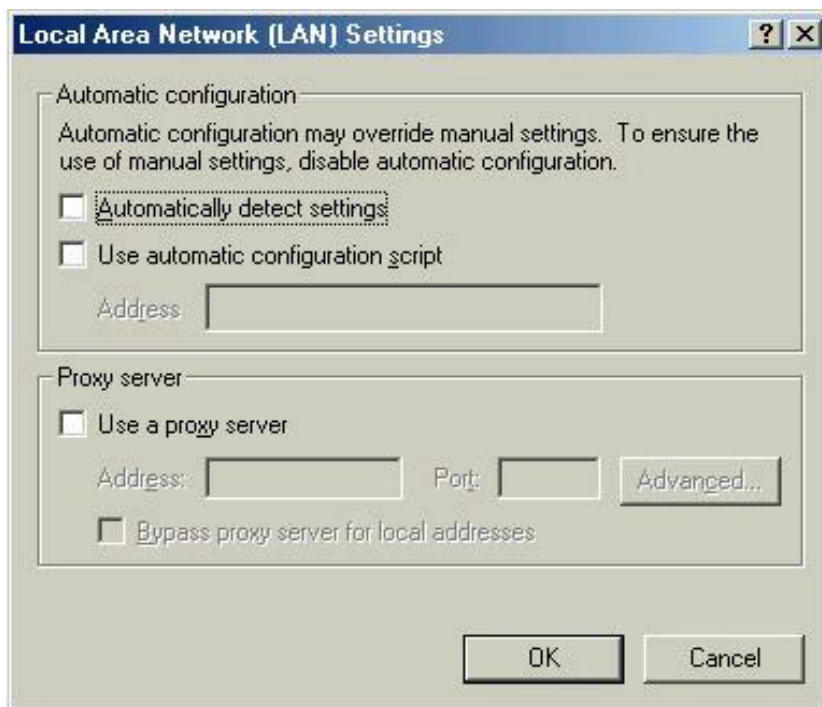
## Krok. 2 Zakázat HTTP Proxy

### • Internet Explorer

1. Otevřete Internet Explorer a klepněte na tlačítko stop. Klepněte na “**Nástroje**” potom “**Možnosti Internetu...**”.
2. V okně “**Možnosti Internetu...**” vyberte záložku “**Připojení**”. Potom zmáčkněte tlačítko



3. Odškrtněte všechny checkboxy.



4. Potvrďte “OK” a znovu “OK” pro zavření okna “Možnosti Internetu”.

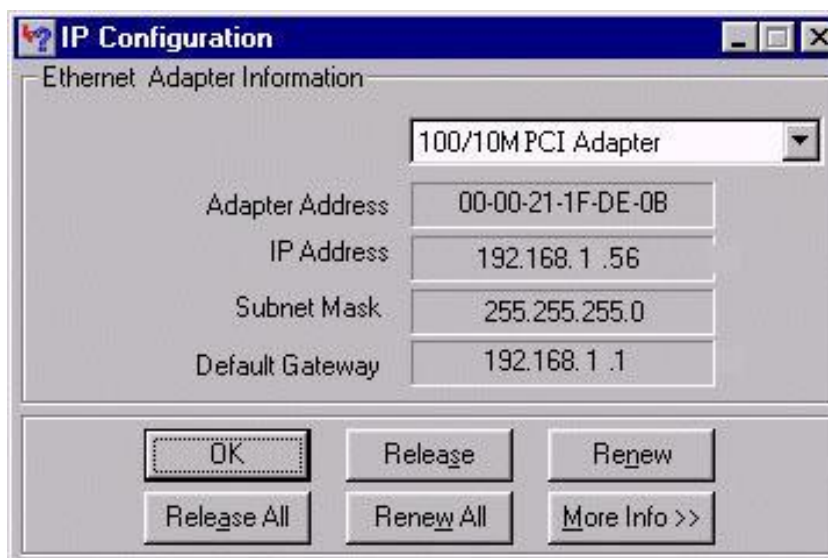
• **Netscape**

1. Otevřete Netscape a klepněte na tlačítko stop. Klepněte na “Edit,” potom klepněte na “Vlastnosti...”

2. V okně “Vlastnosti”, pod “Kategorie” zvolte “Rozšířené”, potom klepněte na “Proxy”. Vyberte “Přímé spojení k Internetu”. Klepněte na “OK”.

### Krok. 3 Získání IP nastavení Vašeho Routeru

1. Klepněte na tlačítko “**Start**,” pokračujte “**Spustit...**”. Zadejte “**winipcfg**” pro otevření IP Configuration utility (IP Konfigurace).



2. Klepněte na tlačítko “**Release All**”.

3. Klepněte na tlačítko “**Renew All**”.

4. Ověřte, že Vaše IP adresa je nyní **192.168.1.xxx**, Vaše Maska podsítě je **255.255.255.0** a Vaše Výchozí brána je **192.168. 1.1**. Klepněte na “**OK**”, uzavřete okno “**IP Configuration**”.

#### • Windows NT/2000/XP

### Krok 1. TCP/IP Konfigurace

Potom co jste dokončili zapojení zařízení, potřebujete připojit Váš počítač k Vašemu Routeru.

1. Na hlavním panelu Windows klepněte na tlačítko “**Start**”. Vyberte “**Nastavení**” (pro NT/2000), potom klepněte na “**Ovládací panely**”.

2. V okně “**Ovládací panely**”, vyberte ikonu “**Sít’ová připojení**”.

3. Vyberte ikonu odpovídající pro připojení k Vašemu Routeru.

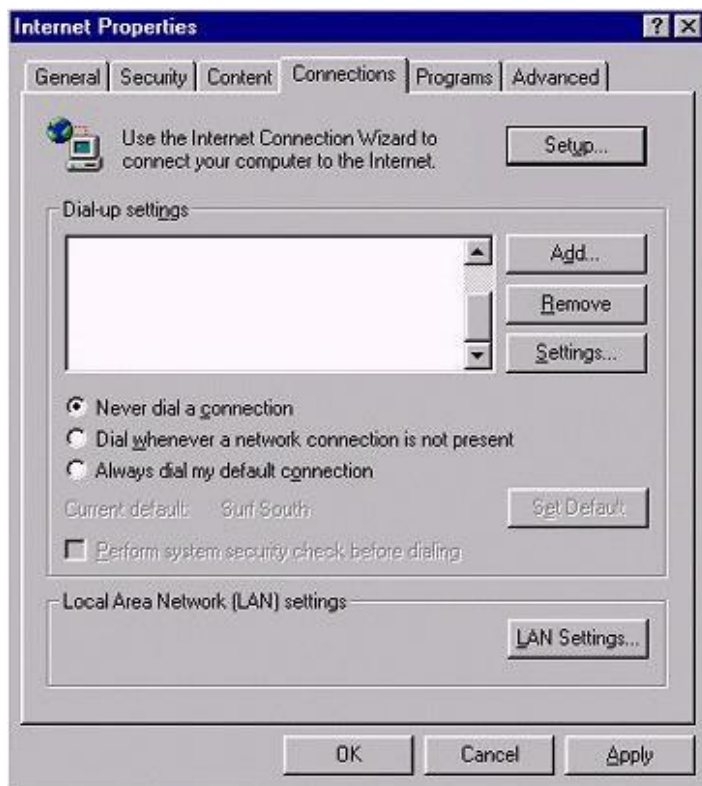
4. V nově otevřeném dialogovém okně zmáčkněte na tlačítko “**Vlastnosti**” a v seznamu vyberte “**Protokol sítě Internet (TCP/IP)**” a znovu zmáčkněte tlačítko “**Vlastnosti**”

5. V dialogovém okně “**Protokol sítě Internet (TCP/IP) - vlastnosti**”, se ujistěte, že je zvoleno “**Získat adresu Ip ze serveru DHCP automaticky**” a “**Získat adresu serveru DNS automaticky**”, pokud ne, učiňte tak a zavřete dialogové okno zmáčknutím “**OK**”.

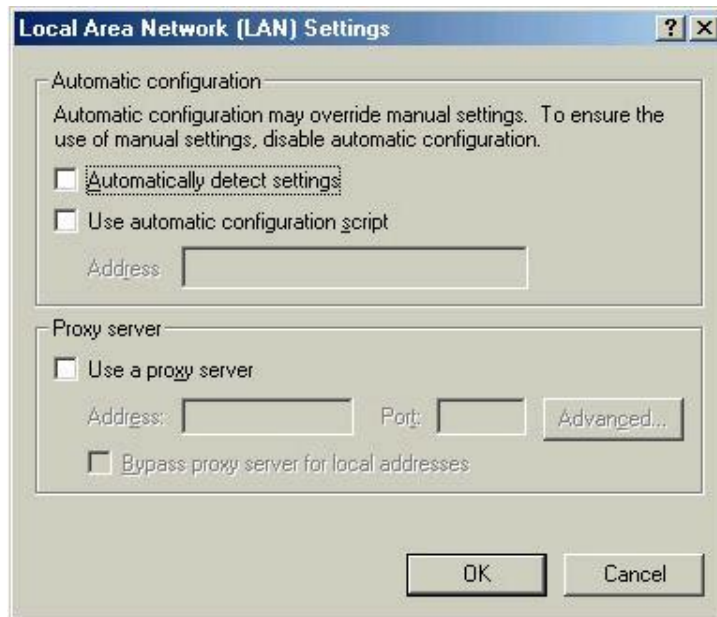
## Krok. 2 Zakázání HTTP Proxy

### • Internet Explorer

1. Otevřete Internet Explorer a klepněte na tlačítko stop. Klepněte na “**Nástroje**” potom “**Možnosti Internetu...**”.
2. V okně “**Možnosti Internetu...**” vyberte záložku “**Připojení**”. Potom zmáčkněte tlačítko “**Nastavení místní sítě...**”.



3. Odškrtněte všechny checkboxy.



4. Potvrďte “OK” a znovu “OK” pro zavření okna “Možnosti Internetu”.

#### • Netscape

1. Otevřete Netscape a klepněte na tlačítko stop. Klepněte na “Edit,” potom klepněte na “Vlastnosti...”
2. V okně “Vlastnosti”, pod “Kategorie” zvolte “Rozšířené”, potom klepněte na “Proxy”. Vyberte “Přímé spojení k Internetu”. Klepněte na “OK”.

#### Krok. 3 Získání IP nastavení Vašeho Routeru

1. Na hlavním panelu Windows klepněte na tlačítko “Start”, potom přejděte na “Všechny programy“, pak “Příslušenství” a klepněte na “Příkazový řádek”.
2. Zadejte “IPCONFIG /RELEASE” a stiskněte “Enter”.
3. Zadejte “IPCONFIG /RENEW” a zmáčkněte “Enter”.

```
Command Prompt
Microsoft Windows [Version 5.00.2195]
(C) Copyright 1985-1999 Microsoft Corp.

C:\>IPCONFIG /RELEASE

Windows 2000 IP Configuration

IP address successfully released for adapter "Local Area Connection 1"

C:\>IPCONFIG /RENEW

Windows 2000 IP Configuration

Ethernet adapter Local Area Connection 1:

    Connection-specific DNS Suffix . :
    IP Address . . . . . : 192.168.1.125
    Subnet Mask . . . . . : 255.255.255.0
    Default Gateway . . . . . : 192.168.1.1

C:\>
```

4. Ověřte, že Vaše IP adresa je nyní **192.168.1.xxx**, Vaše Maska Podsítě je **255.255.255.0** a Vaše Výchozí brána je **192.168. 1.1**. Zavřete okno **“IP Configuration”** klepnutím na **“OK”**.
5. Zadejte **“Exit”** a zavřete okno.

### 3. Použití Konfiguračního menu

Po dokončení nastavení sítě, můžete přistoupit na nastavení Routeru přes webový prohlížeč zadáním **IP Adresy** Routeru. Výchozí IP adresa tohoto Routeru je následující.



Pokud jste změnilí výchozí IP adresu přiřazenou Routeru, ujistěte se, že zadáváte správnou **IP Adresu**.

Následně se objeví dialogové okno **“Enter Network Password”**. Výchozí **“User Name”** je **“admin”**. Výchozí **“Password”** je **“admin”**.

