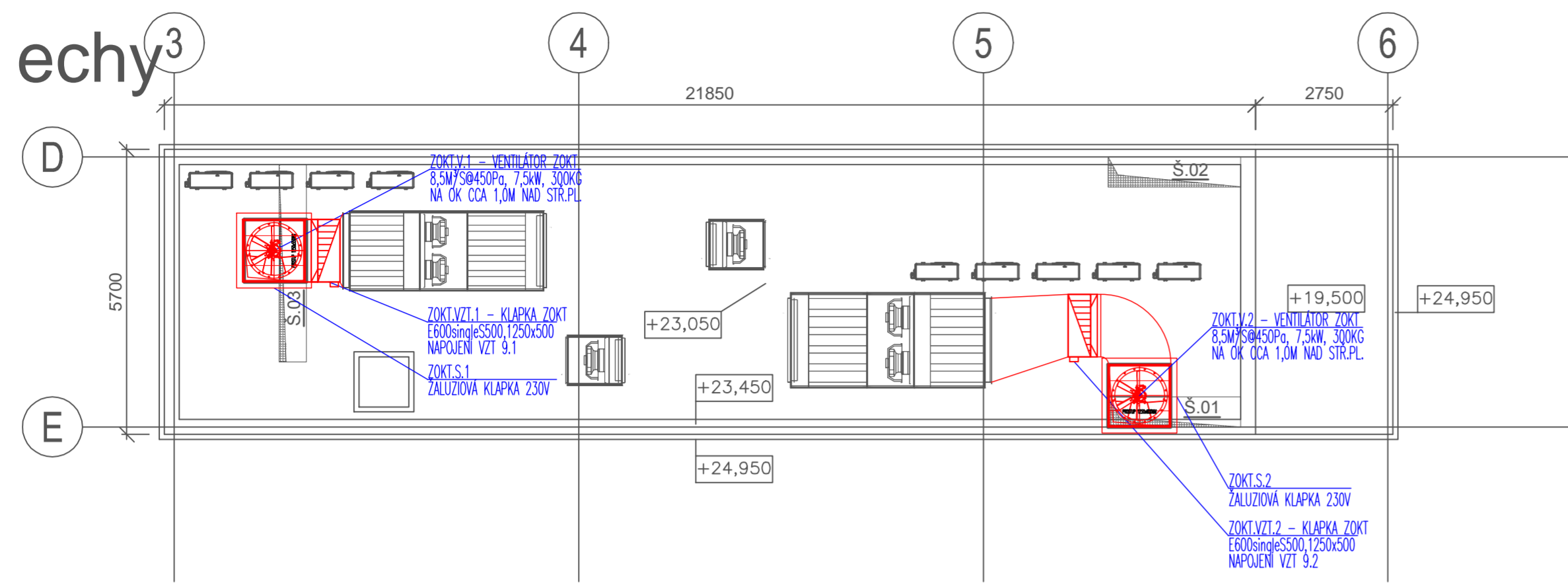


DETAIL OSAZENÍ VENTILÁTORŮ ZOKT NA STŘEŠE - ZAŘÍZENÍ PRO ODVOD KOUŘE A TEPLA (ZOKT), M1:100

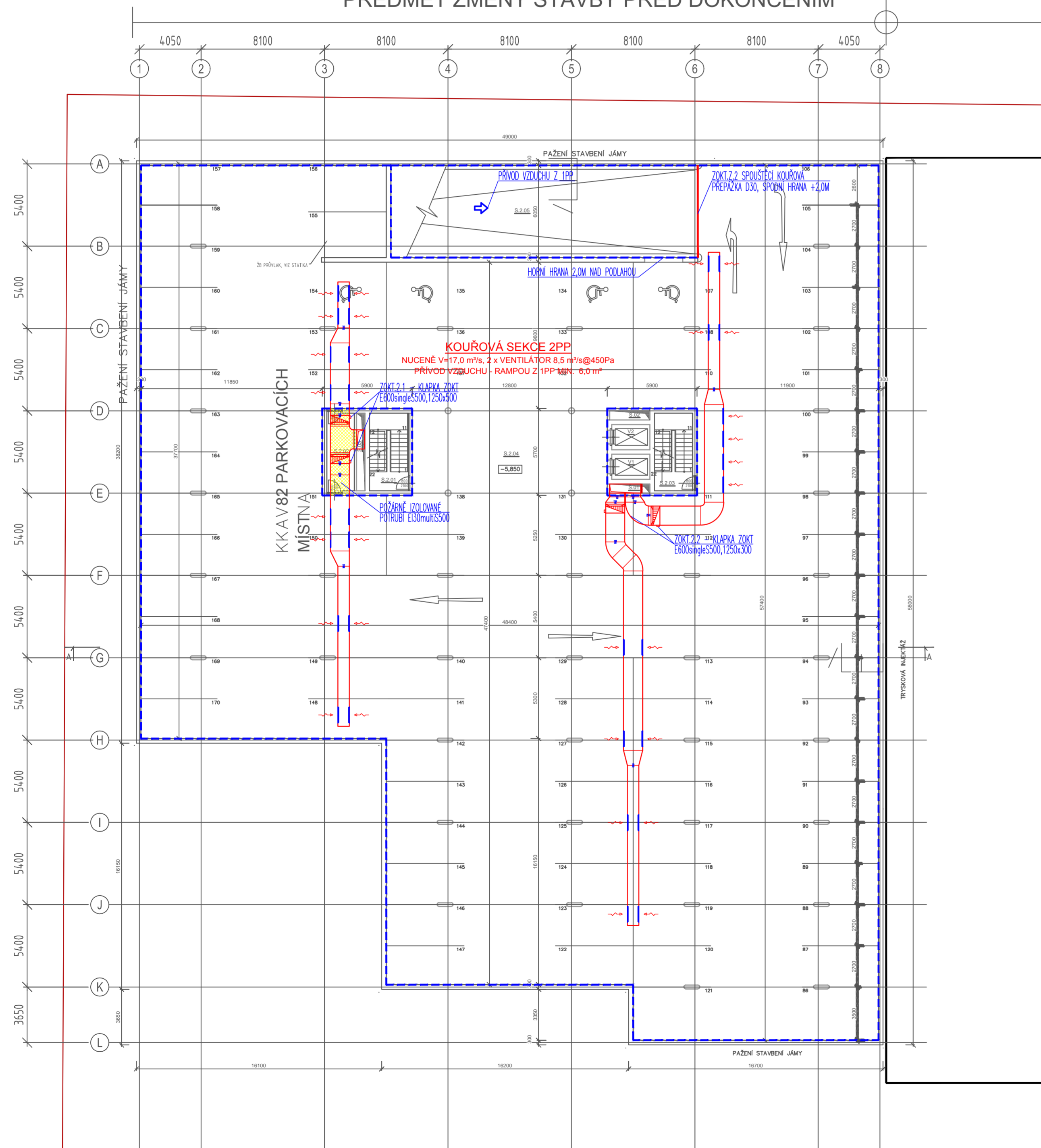


LEGENDA MÍSTNOSTÍ 2PP

MÍST.	ÚČEL MÍSTNOSTI	PLOCHA A [m²]	S.V. [m]	PODLAHA	STĚNY	STROP/PODHLAD	POZNÁMKA
S.2.01	SCHODIŠTĚ	13.00		PREFA SCHODY + EPOXIDOVÝ NÁTĚR	BETON	BETON	
S.2.02	TECHNICKÁ MÍSTNOST UT	9.78	2.50	HLAZENÝ BETON + EPOXIDOVÝ NÁTĚR	BETON	BETON	
S.2.03	SCHODIŠTĚ	12.75		PREFA SCHODY + EPOXIDOVÝ NÁTĚR	BETON	BETON	
S.2.04	GARÁŽ	2201.80	2.50	HLAZENÝ BETON + EPOXIDOVÝ NÁTĚR	BETON	BETON	
S.2.05	VNITŘNÍ RAMPA	121.91		HLAZENÝ BETON + EPOXIDOVÝ NÁTĚR	BETON	BETON	
PLOCHA CELKEM		2359.24					

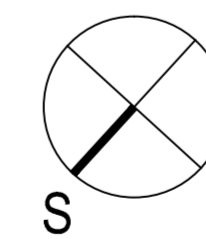
PŮDORYS 2PP - ZAŘÍZENÍ PRO ODVOD KOUŘE A TEPLA (ZOKT), M1:200

PŘEDMĚT ZMĚNY STAVBY PŘED DOKONČENÍM



LEGENDA ZAŘÍZENÍ PRO ODVOD KOUŘE A TEPLA (ZOKT):

- HRANICE KOUŘOVÉ SEKCE, MIN. E15DP1
- KOUŘOVÁ PŘEPÁŽKA (ROLETA NEBO STAVEBNÍ KONSTRUKCE) S POŽADOVANOU SPODNÍ HRANOU 2,0M NA PODLAHU OVLÁDA SYSTEEM LDP
- PŘÍVOD VZDUCHU PRO ZOKT VJEZDEM/RAMPOU Z VENKOVNÍHO PROSTORU
- POTRUBÍ PRO ODVOD KOUŘE A TEPLA SPECIFIKACE E600singleS500 S REGULOVATELNÝMI VÝSTKAMI 1250x240MM
- KLAPKA PRO ODVOD KOUŘE A TEPLA E600singleS500, OVLÁDÁNÍ 230V OVLÁDA, ROZVÁDEČ R-ZOKT, KABELÁŽ 70x1,5, P30-R
- POŽÁRNÍ VENTILÁTOR PRŮMĚRU 1000MM TEPL. ODOLNOST F400, 8,5 MYSB450Pa HMOTNOST 300KG, KABELÁŽ 4x6 / 5x1,5 P30-R SPEC: 7,5kW/17,7A/sp/1stort NA VÝFUKU ZALUZOVÁ KLAPKA 1200x1200M, 230V OVLÁDA, ROZVÁDEČ R-ZOKT



Výrobní, obchodní, vývojové a školicí centrum společnosti Intelek

±0,000 = 238.000 m.n.Balt.m.

INVESTOR  
Intelek Invest a.s.  
Eriřchá Rouřky 1291/4, 627 00 Brno

PROJEKTANT  
BUKOLSKÝ ARCHITEKTI, s.r.o.  
Údolní 42, 602 00 Brno  
TEL./FAX: 420 541 290 348, MAIL: atelier@bukolskyarchitekti.cz  
HL. INŽ. PROJ. Martin Bukolský  
VYPRACOVAV. Tomáš Mihal  
2009. PROJ. Martin Bukolský

Název přílohy  
D.X.X Zařízení pro odvod kouře a tepla (ZOKT)

Název  
Půdorys 2.PP

Fáze Dokumentace pro změnu stavby před dokončením  
Datum 08/2019  
Ref. CAD -  
Formát SvA4  
Měřítko 1:200  
Číslo výkresu D.X.X-101