

AB Intelek Invest Brno

Výpočet umělého osvětlení dle ČSN 12464-1:
Výpočet nouzového osvětlení dle ČSN EN 1838:

Datum: 26.06.2019
Zpracovatel: Bc. Dušan Knot

HORMEN CE a.s.
Kaštanová 515/125a
620 00 Brno

Zpracovatel Bc. Dušan Knot
Telefon 731 150 423
Fax
e-mail dknot@hormen.cz

Obsah

AB Intelek Invest Brno	
Titulní strana projektu	1
Obsah	2
střecha	
Shrnutí	5
5.01 komunikace	
Světelné scény	
umělé osvětlení	
Shrnutí	6
nouzové osvětlení	
Shrnutí	7
Záchranné cesty (přehled výsledků)	8
5.05 sál 2	
Světelné scény	
umělé osvětlení	
Shrnutí	10
nouzové osvětlení	
Shrnutí	11
Plochy místnosti	
Protipaniková plocha 1	
Isolinie (E, kolmo)	12
5.22 Fitness	
Světelné scény	
umělé osvětlení	
Shrnutí	13
nouzové osvětlení	
Shrnutí	14
Plochy místnosti	
Protipaniková plocha 1	
Isolinie (E, kolmo)	15
5.21 šatny	
Shrnutí	16
5.23 wc	
Shrnutí	17
5.23 sprchy	
Shrnutí	18
5.18 předsíň	
Shrnutí	19
5.16 pokoj + kk	
Shrnutí	20
5.12 pokoj	
Shrnutí	21
5.13 pokoj	
Shrnutí	22
3.01 komunikace	
Světelné scény	
umělé osvětlení	
Shrnutí	23
nouzové osvětlení	
Shrnutí	24
Plochy místnosti	
Protipaniková plocha 1	
Isolinie (E, kolmo)	25
3.07 wc ženy	

HORMEN CE a.s.
 Kaštanová 515/125a
 620 00 Brno

Zpracovatel Bc. Dušan Knot
 Telefon 731 150 423
 Fax
 e-mail dknot@hormen.cz

Obsah

Shrnutí	26
3.05 wc muži	
Shrnutí	27
3.04 kuchyňka	
Shrnutí	28
3.03 schodiště	
Světelné scény	
umělé osvětlení	
Shrnutí	29
nouzové osvětlení	
Shrnutí	30
Záchranné cesty (přehled výsledků)	31
3.14 kychyňka	
Shrnutí	32
1.01 recepce	
Světelné scény	
umělé osvětlení	
Shrnutí	33
nouzové osvětlení	
Shrnutí	34
Plochy místnosti	
Protipaniková plocha 1	
Isolinie (E, kolmo)	35
1.03 komunikace	
Světelné scény	
umělé osvětlení	
Shrnutí	36
nouzové osvětlení	
Shrnutí	37
Záchranné cesty (přehled výsledků)	38
1.16 jídelna	
Světelné scény	
umělé osvětlení	
Shrnutí	39
nouzové osvětlení	
Shrnutí	40
Plochy místnosti	
Protipaniková plocha 1	
Isolinie (E, kolmo)	41
3.02 kancelář 1	
Shrnutí	42
3.02 kancelář 2	
Shrnutí	43
3.02 kancelář 3	
Shrnutí	44
1.15 chodba	
Světelné scény	
umělé osvětlení	
Shrnutí	45
nouzové osvětlení	
Shrnutí	46
Záchranné cesty (přehled výsledků)	47
1.20 provozovna	
Světelné scény	

HORMEN CE a.s.
Kaštanová 515/125a
620 00 Brno

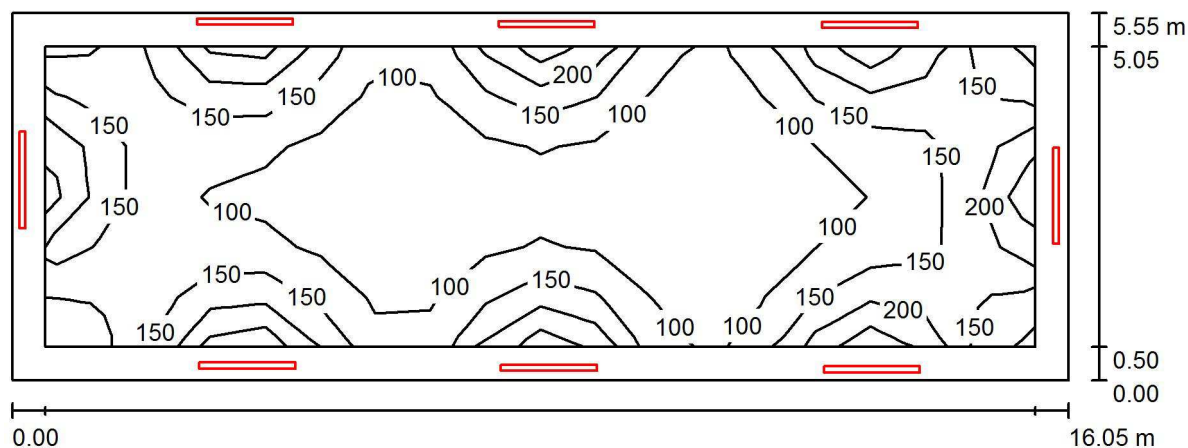
Zpracovatel Bc. Dušan Knot
Telefon 731 150 423
Fax
e-mail dknot@hormen.cz

Obsah

umělé osvětlení	
Shrnutí	48
nouzové osvětlení	
Shrnutí	49
Plochy místnosti	
Protipaniková plocha 1	
Isolinie (E, kolmo)	50
1.19 technická m.	
Shrnutí	51
1.04 garáž	
Světelné scény	
umělé osvětlení	
Shrnutí	52
nouzové osvětlení	
Shrnutí	53
Plochy místnosti	
Protipaniková plocha 1	
Isolinie (E, kolmo)	54
Vstup	
Plánovací údaje	55
Venkovní plochy	
Podlahový prvek 1	
Plocha 1	
Isolinie (E)	56

HORMEN CE a.s.
 Kaštanová 515/125a
 620 00 Brno

 Zpracovatel Bc. Dušan Knot
 Telefon 731 150 423
 Fax
 e-mail dknot@hormen.cz

střecha / Shrnutí


Výška místnosti: 3.000 m, Montážní výška: 2.500 m, Činitel údržby: 0.75

Hodnoty v Lux, Měřítko 1:115

Plocha	ρ [%]	E_m [lx]	E_{min} [lx]	E_{max} [lx]	E_{min} / E_m
Uživatelská úroveň	/	124	59	260	0.477
Podlaha	20	125	69	190	0.551
Strop	0	51	24	114	0.474
Stěny (4)	50	122	26	2633	/

Uživatelská úroveň:

 Výška: 0.850 m
 Rastr: 18 x 6 Body
 Okrajová zóna: 0.500 m

Poměr intenzity osvětlení (podle LG7): Stěny / pracovní rovina: 1.128, Strop / pracovní rovina: 0.402.

Kusovník svítidel

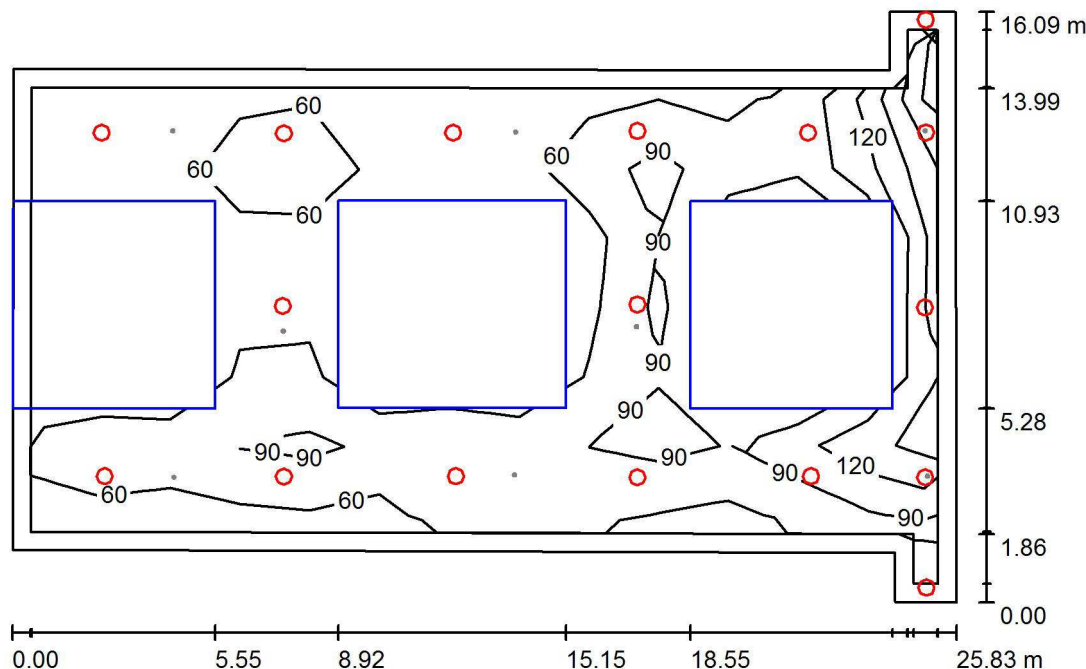
Č.	ks	Označení (Opravný faktor)	Φ (Svítilno) [lm]	Φ (Zdroje:) [lm]	P [W]
1	8	HORMEN CE a.s. Venkovní LED svítidlo 27W, 3570lm, 840, EVG, IP 66, RAL 9003 (1.000)	3570	3570	27.0
Celkem:			28561	Celkem: 28560	216.0

 Specifický příkon: $2.42 \text{ W/m}^2 = 1.96 \text{ W/m}^2/100 \text{ lx}$ (Základní plocha: 89.08 m^2)

HORMEN CE a.s.
Kaštanová 515/125a
620 00 Brno

Zpracovatel Bc. Dušan Knot
Telefon 731 150 423
Fax
e-mail dknot@hormen.cz

5.01 komunikace / umělé osvětlení / Shrnutí



Výška místnosti: 2.900 m, Montážní výška: 2.900 m, Činitel údržby: 0.75

Hodnoty v Lux, Měřítko 1:207

Plocha	ρ [%]	E_m [lx]	E_{min} [lx]	E_{max} [lx]	E_{min} / E_m
Uživatelská úroveň	/	102	52	186	0.508
Podlaha	20	72	0.90	194	0.012
Strop	70	17	0.55	412	0.033
Stěny (8)	50	72	1.85	4732	/

Uživatelská úroveň:

Výška: 0.000 m
Rastr: 8 x 13 Body
Okrajová zóna: 0.500 m

Poměr intenzity osvětlení (podle LG7): Stěny / pracovní rovina: 0.723, Strop / pracovní rovina: 0.166.

Kusovník svítidel

Č.	ks	Označení (Opravný faktor)	Φ (Svítilno) [lm]	Φ (Zdroje:) [lm]	P [W]
1	17	HORMEN CE a.s. 0-171014. ?00 DEMMO REC. LED, D=440mm, 3762lm, 840, 27W, Satin, RAL 9003 (1.000)	2923	3762	27.0

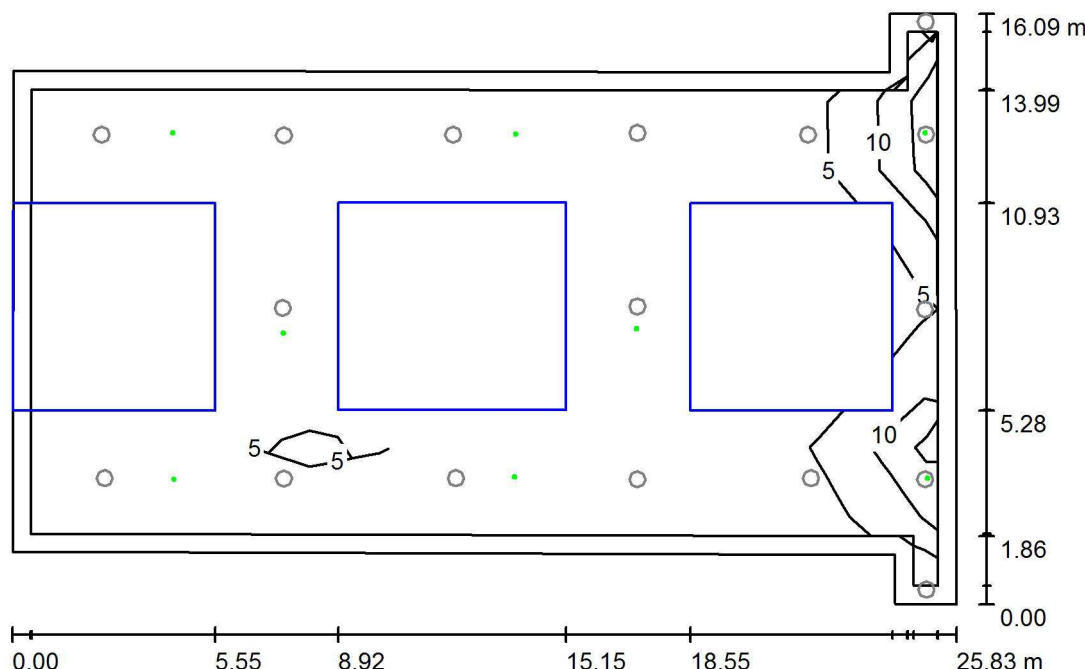
Celkem: 49699 Celkem: 63954 459.0

Specifický příkon: 1.34 W/m² = 1.31 W/m²/100 lx (Základní plocha: 343.47 m²)

HORMEN CE a.s.
Kaštanová 515/125a
620 00 Brno

Zpracovatel Bc. Dušan Knot
Telefon 731 150 423
Fax
e-mail dknot@hormen.cz

5.01 komunikace / nouzové osvětlení / Shrnutí



Výška místnosti: 2.900 m, Montážní výška: 2.900 m, Činitel údržby: 0.75

Hodnoty v Lux, Měřítko 1:207

Plocha	ρ [%]	E_m [lx]	E_{min} [lx]	E_{max} [lx]	E_{min} / E_m
Uživatelská úroveň	/	5.19	1.78	18	0.342
Podlaha	20	3.88	0.44	19	0.114
Strop	70	0.02	0.00	2.80	0.009
Stěny (8)	50	2.41	0.01	83	/

Uživatelská úroveň:

Výška: 0.000 m
Rastr: 8 x 13 Body
Okrajová zóna: 0.500 m

Scéna s nouzovým osvětlením (EN 1838):
Vypočítává se pouze přímé světlo. Podíl odraženého světla se nebere v úvahu.

Poměr intenzity osvětlení (podle LG7): Stěny / pracovní rovina: 0.517, Strop / pracovní rovina: 0.004.

Kusovník svítidel

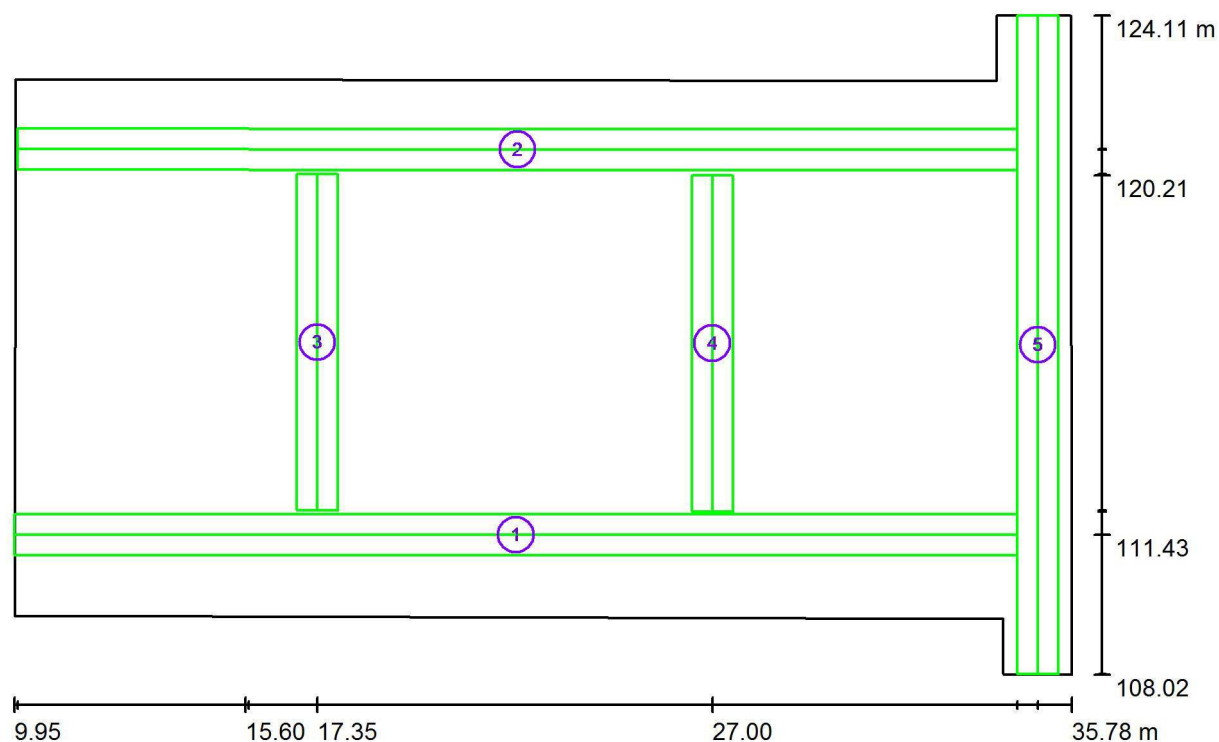
Č.	ks	Označení (Opravný faktor)	Φ (Svítidlo) [lm]	Φ (Zdroje:) [lm]	P [W]
1	2	HORMEN CE 0-221082.00X x ANNTIPANIC 4x, 657lm, 5000K, 4,4W (1.000)	594	657	4.4
2	2	HORMEN CE 0-221102.00X ANNTIPANIC 1x, 164lm, 5000K, 1,1W (1.000)	152	164	1.1
3	4	HORMEN CE 0-221124.00X CORRIDOR 2x, 328lm, 5000K, 2,3W (1.000)	270	328	2.2
Celkem:			2574	Celkem: 2954	19.8

Specifický příkon: 0.06 W/m² = 1.11 W/m²/100 lx (Základní plocha: 343.47 m²)

HORMEN CE a.s.
Kaštanová 515/125a
620 00 Brno

Zpracovatel Bc. Dušan Knot
Telefon 731 150 423
Fax
e-mail dknot@hormen.cz

5.01 komunikace / nouzové osvětlení / Záchranné cesty (přehled výsledků)



Měřítko 1 : 185

Seznam záchranných cest

Č.	Označení	Rastr	E_{min} [lx]	E_{min} / E_{max}	E_{min} [lx] (Osa)	E_{min} / E_{max} (Osa)
1	Úniková cesta 1	128 x 16	2.28	0.131	2.45	0.14 (1 : 7.10)
2	Úniková cesta 1	128 x 16	2.22	0.126	2.34	0.13 (1 : 7.53)
3	Úniková cesta 2	128 x 32	2.62	0.382	2.73	0.42 (1 : 2.38)
4	Úniková cesta 2	128 x 32	2.35	0.368	2.54	0.45 (1 : 2.22)

HORMEN CE a.s.
Kaštanová 515/125a
620 00 Brno

Zpracovatel Bc. Dušan Knot
Telefon 731 150 423
Fax
e-mail dknot@hormen.cz

5.01 komunikace / nouzové osvětlení / Záchranné cesty (přehled výsledků)

Seznam záchranných cest

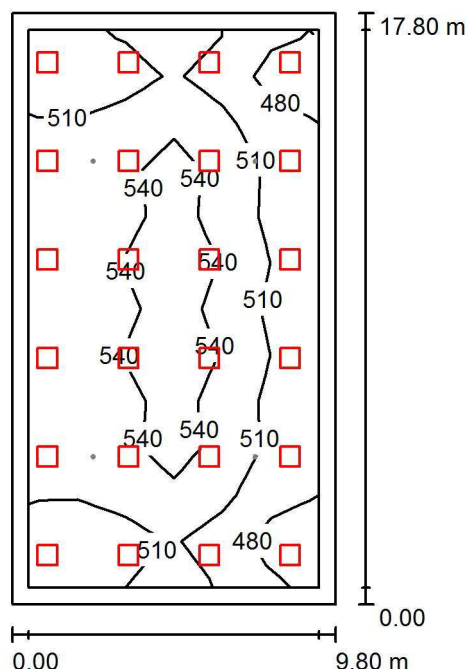
Č.	Označení	Rastr	E_{\min} [lx]	E_{\min} / E_{\max}	E_{\min} [lx] (Osa)	E_{\min} / E_{\max} (Osa)
5	Úniková cesta 2	128 x 16	2.93	0.153	2.98	0.16 (1 : 6.41)

Shrnutí výsledků:

E_{\min} : 2.22 lx, E_{\min} / E_{\max} : 0.12, E_{\min} (Osa): 2.34 lx, E_{\min} / E_{\max} (Osa): 0.12 (1 : 8.16)

HORMEN CE a.s.
 Kaštanová 515/125a
 620 00 Brno

 Zpracovatel Bc. Dušan Knot
 Telefon 731 150 423
 Fax
 e-mail dknot@hormen.cz

5.05 sál 2 / umělé osvětlení / Shrnutí


Výška místnosti: 2.900 m, Montážní výška: 2.900 m, Činitel údržby: 0.75

Hodnoty v Lux, Měřítko 1:229

Plocha	ρ [%]	E_m [lx]	E_{min} [lx]	E_{max} [lx]	E_{min} / E_m
Uživatelská úroveň	/	520	454	577	0.874
Podlaha	20	451	239	533	0.530
Strop	70	98	80	120	0.814
Stěny (4)	50	233	100	377	/

Uživatelská úroveň:

 Výška: 0.850 m
 Rastr: 6 x 12 Body
 Okrajová zóna: 0.500 m

Poměr intenzity osvětlení (podle LG7): Stěny / pracovní rovina: 0.442, Strop / pracovní rovina: 0.192.

Kusovník svítidel

Č.	ks	Označení (Opravný faktor)	Φ (Svítidlo) [lm]	Φ (Zdroje:) [lm]	P [W]
1	24	HORMEN CE 0-264005.?9? SIDDELIGHT REC. LED M600, Slim prisma (1.000)	4842	5928	41.0

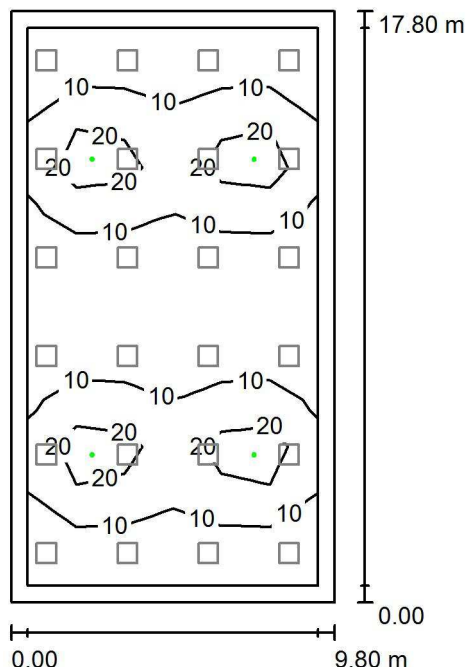
Celkem: 116205 Celkem: 142272 984.0

 Specifický příkon: $5.64 \text{ W/m}^2 = 1.09 \text{ W/m}^2/100 \text{ lx}$ (Základní plocha: 174.44 m^2)

HORMEN CE a.s.
Kaštanová 515/125a
620 00 Brno

Zpracovatel Bc. Dušan Knot
Telefon 731 150 423
Fax
e-mail dknot@hormen.cz

5.05 sál 2 / nouzové osvětlení / Shrnutí



Výška místnosti: 2.900 m, Montážní výška: 2.900 m, Činitel údržby: 0.75

Hodnoty v Lux, Měřítko 1:229

Plocha	ρ [%]	E_m [lx]	E_{min} [lx]	E_{max} [lx]	E_{min} / E_m
Uživatelská úroveň	/	11	1.85	35	0.174
Podlaha	20	8.47	1.26	20	0.149
Strop	70	0.00	0.00	0.00	0.000
Stěny (4)	50	1.92	0.01	8.84	/

Uživatelská úroveň:

Výška: 0.850 m
Rastr: 6 x 12 Body
Okrajová zóna: 0.500 m

Scéna s nouzovým osvětlením (EN 1838):
Vypočítává se pouze přímé světlo. Podíl odraženého světla se nebere v úvahu.

Poměr intenzity osvětlení (podle LG7): Stěny / pracovní rovina: 0.116, Strop / pracovní rovina: 0.000.

Kusovník svítidel

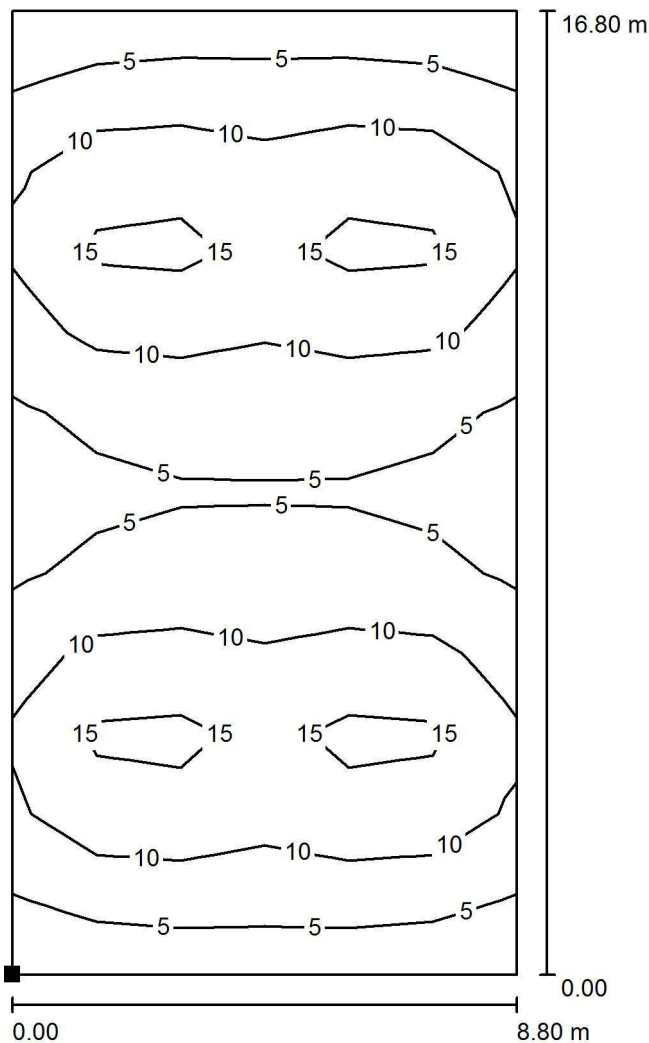
Č.	ks	Označení (Opravný faktor)	Φ (Svítilno) [lm]	Φ (Zdroje:) [lm]	P [W]
1	4	HORMEN CE 0-221082.00X x ANNTIPANIC 4x, 657lm, 5000K, 4,4W (1.000)	594	657	4.4
Celkem:			2376	2628	17.6

Specifický příkon: $0.10 \text{ W/m}^2 = 0.95 \text{ W/m}^2/100 \text{ lx}$ (Základní plocha: 174.44 m^2)

HORMEN CE a.s.
Kaštanová 515/125a
620 00 Brno

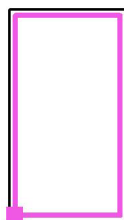
Zpracovatel Bc. Dušan Knot
Telefon 731 150 423
Fax
e-mail dknot@hormen.cz

5.05 sál 2 / nouzové osvětlení / Protipaniková plocha 1 / Isolinie (E, kolmo)



Hodnoty v Lux, Měřítko 1 : 132

Poloha plochy v místnosti:
Označený bod:
(0.500 m, 114.007 m, 0.000 m)



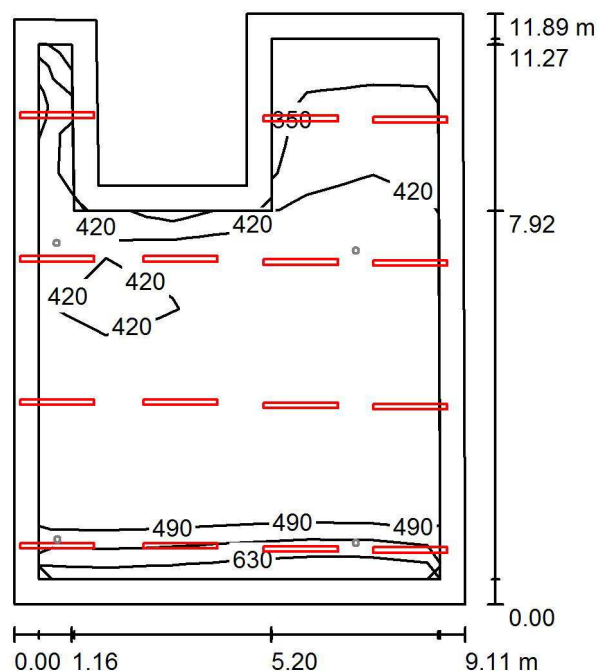
Rastr: 6 x 12 Body

E_m [lx]	E_{min} [lx]	E_{max} [lx]	E_{min} / E_m	E_{min} / E_{max}
9.34	3.57	19	0.382	0.184

HORMEN CE a.s.
Kaštanová 515/125a
620 00 Brno

Zpracovatel Bc. Dušan Knot
Telefon 731 150 423
Fax
e-mail dknot@hormen.cz

5.22 Fitness / umělé osvětlení / Shrnutí



Výška místnosti: 2.900 m, Montážní výška: 2.900 m, Činitel údržby: 0.75

Hodnoty v Lux, Měřítko 1:153

Plocha	ρ [%]	E_m [lx]	E_{min} [lx]	E_{max} [lx]	E_{min} / E_m
Uživatelská úroveň	/	435	287	615	0.659
Podlaha	20	363	119	479	0.327
Strop	70	79	50	178	0.631
Stěny (8)	50	168	63	1761	/

Uživatelská úroveň:

Výška: 0.850 m
Rastr: 6 x 8 Body
Okrajová zóna: 0.500 m

Poměr intenzity osvětlení (podle LG7): Stěny / pracovní rovina: 0.401, Strop / pracovní rovina: 0.184.

Kusovník svítidel

Č.	ks	Označení (Opravný faktor)	Φ (Svítidlo) [lm]	Φ (Zdroje:) [lm]	P [W]
1	15	HORMEN CE 0-262005.?1? VOIIDA LED, 5604lm, 840, 42W, Microprisma (1.000)	3774	5604	42.0

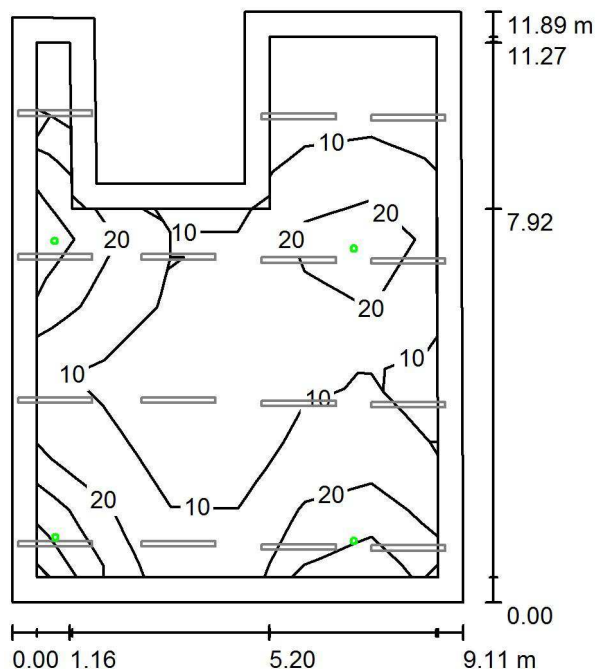
Celkem: 56613 Celkem: 84060 630.0

Specifický příkon: $6.47 \text{ W/m}^2 = 1.49 \text{ W/m}^2/100 \text{ lx}$ (Základní plocha: 97.33 m^2)

HORMEN CE a.s.
Kaštanová 515/125a
620 00 Brno

Zpracovatel Bc. Dušan Knot
Telefon 731 150 423
Fax
e-mail dknot@hormen.cz

5.22 Fitness / nouzové osvětlení / Shrnutí



Výška místnosti: 2.900 m, Montážní výška: 2.900 m, Činitel údržby: 0.75

Hodnoty v Lux, Měřítko 1:153

Plocha	ρ [%]	E_m [lx]	E_{min} [lx]	E_{max} [lx]	E_{min} / E_m
Uživatelská úroveň	/	14	1.62	38	0.117
Podlaha	20	11	1.03	20	0.094
Strop	70	0.00	0.00	0.00	0.000
Stěny (8)	50	5.04	0.00	72	/

Uživatelská úroveň:

Výška: 0.850 m
Rastr: 6 x 8 Body
Okrajová zóna: 0.500 m

Scéna s nouzovým osvětlením (EN 1838):

Vypočítává se pouze přímé světlo. Podíl odraženého světla se nebere v úvahu.

Poměr intenzity osvětlení (podle LG7): Stěny / pracovní rovina: 0.383, Strop / pracovní rovina: 0.000.

Kusovník svítidel

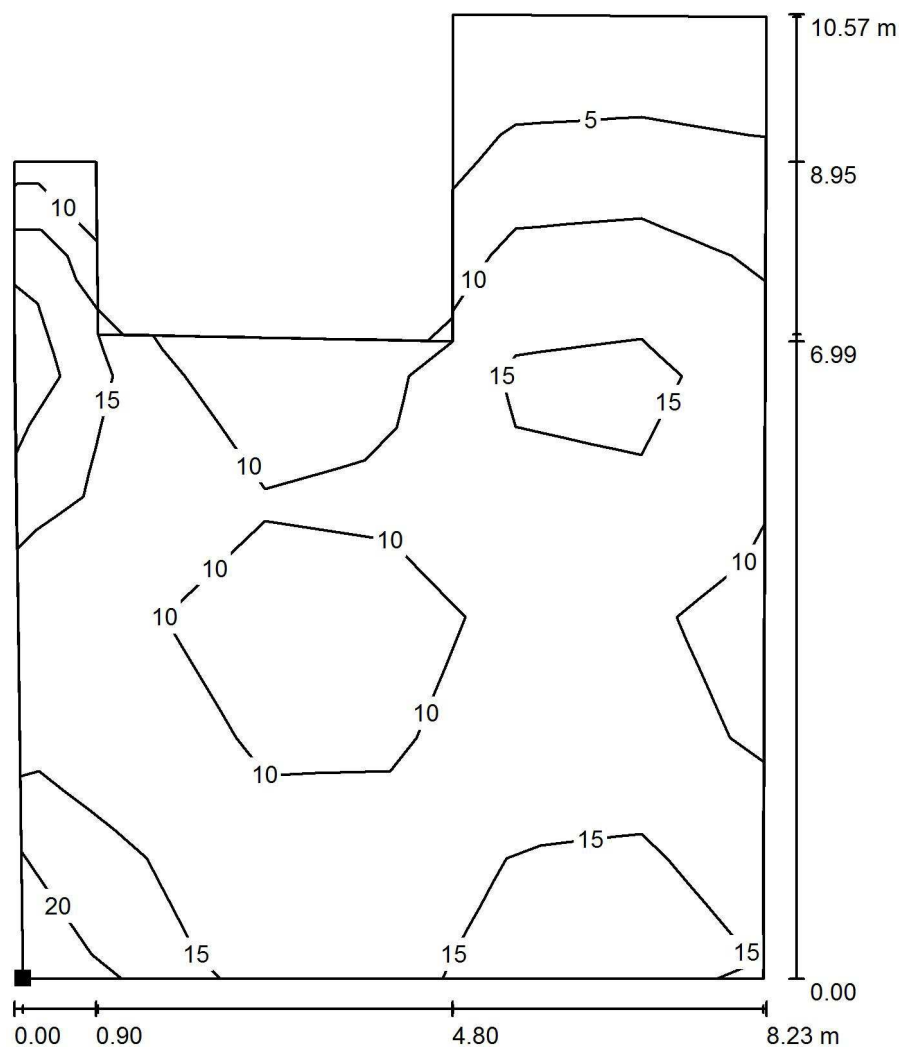
Č.	ks	Označení (Opravný faktor)	Φ (Svítilno) [lm]	Φ (Zdroje:) [lm]	P [W]
1	4	HORMEN CE 0-221062.00X x ANNTIPANIC 4x, 657lm, 5000K, 4,4W (1.000)	594	657	4.4
Celkem:			2376	Celkem: 2628	17.6

Specifický příkon: $0.18 \text{ W/m}^2 = 1.30 \text{ W/m}^2/100 \text{ lx}$ (Základní plocha: 97.33 m^2)

HORMEN CE a.s.
Kaštanová 515/125a
620 00 Brno

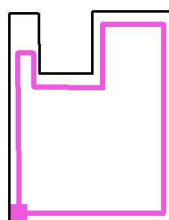
Zpracovatel Bc. Dušan Knot
Telefon 731 150 423
Fax
e-mail dknot@hormen.cz

5.22 Fitness / nouzové osvětlení / Protipaniková plocha 1 / Isolinie (E, kolmo)



Hodnoty v Lux, Měřítko 1 : 83

Poloha plochy v místnosti:
Označený bod:
(34.624 m, 95.794 m, 0.000 m)



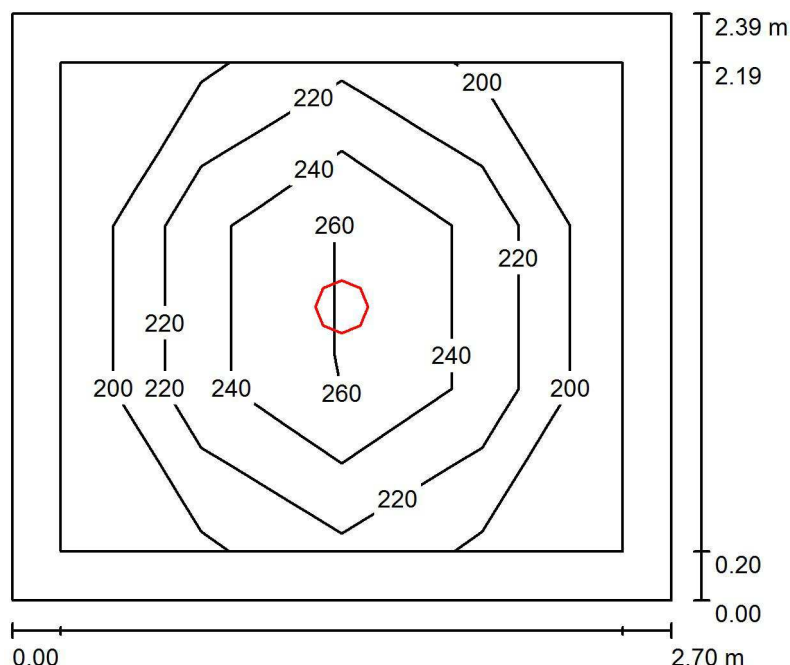
Rastr: 6 x 8 Body

E_m [lx]	E_{min} [lx]	E_{max} [lx]	E_{min} / E_m	E_{min} / E_{max}
12	2.95	20	0.251	0.146

HORMEN CE a.s.
 Kaštanová 515/125a
 620 00 Brno

 Zpracovatel Bc. Dušan Knot
 Telefon 731 150 423
 Fax
 e-mail dknot@hormen.cz

5.21 šatny / Shrnutí



Výška místnosti: 2.900 m, Montážní výška: 2.900 m, Činitel údržby: 0.75

Hodnoty v Lux, Měřítko 1:31

Plocha	ρ [%]	E_m [lx]	E_{min} [lx]	E_{max} [lx]	E_{min} / E_m
Uživatelská úroveň	/	228	191	286	0.839
Podlaha	20	141	104	170	0.737
Strop	70	50	34	58	0.674
Stěny (4)	50	112	39	218	/

Uživatelská úroveň:

 Výška: 0.850 m
 Rastr: 4 x 3 Body
 Okrajová zóna: 0.200 m

Poměr intenzity osvětlení (podle LG7): Stěny / pracovní rovina: 0.549, Strop / pracovní rovina: 0.222.

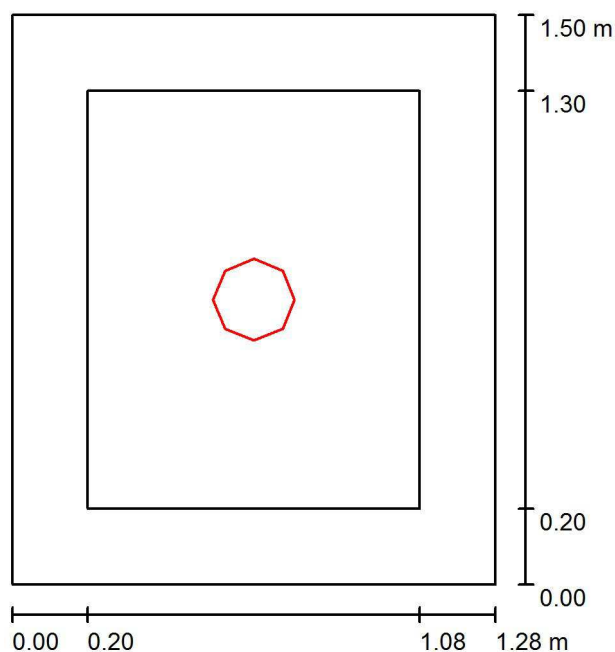
Kusovník svítidel

Č.	ks	Označení (Opravný faktor)	Φ (Svítidlo) [lm]	Φ (Zdroje:) [lm]	P [W]
1	1	HORMEN CE a.s. DL 35W/4000K IP44 (1.000)	3325	3325	35.0
Celkem:			3325	3325	35.0

 Specifický příkon: $5.42 \text{ W/m}^2 = 2.38 \text{ W/m}^2/100 \text{ lx}$ (Základní plocha: 6.46 m^2)

HORMEN CE a.s.
 Kaštanová 515/125a
 620 00 Brno

 Zpracovatel Bc. Dušan Knot
 Telefon 731 150 423
 Fax
 e-mail dknot@hormen.cz

5.23 wc / Shrnutí


Výška místnosti: 2.700 m, Montážní výška: 2.700 m, Činitel údržby: 0.75

Hodnoty v Lux, Měřítko 1:20

Plocha	ρ [%]	E_m [lx]	E_{min} [lx]	E_{max} [lx]	E_{min} / E_m
Uživatelská úroveň	/	334	334	334	1.000
Podlaha	20	161	141	176	0.877
Strop	70	108	76	128	0.707
Stěny (4)	50	196	67	499	/

Uživatelská úroveň:

 Výška: 0.850 m
 Rastr: 1 x 2 Body
 Okrajová zóna: 0.200 m

Poměr intenzity osvětlení (podle LG7): Stěny / pracovní rovina: 0.772, Strop / pracovní rovina: 0.341.

Kusovník svítidel

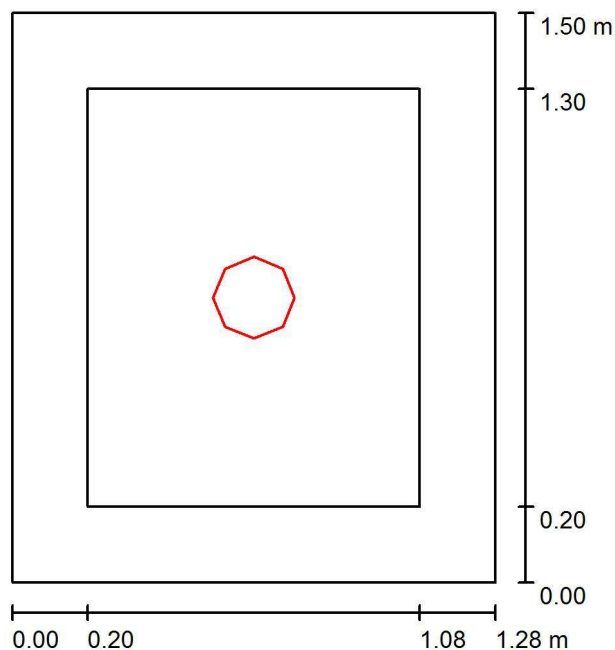
Č.	ks	Označení (Opravný faktor)	Φ (Svítidlo) [lm]	Φ (Zdroje:) [lm]	P [W]
1	1	HORMEN CE a.s. DL 25W/4000K IP44 (1.000)	2375	2375	25.0
Celkem:			2375	Celkem: 2375	25.0

 Specifický příkon: $13.07 \text{ W/m}^2 = 3.91 \text{ W/m}^2/100 \text{ lx}$ (Základní plocha: 1.91 m^2)

HORMEN CE a.s.
 Kaštanová 515/125a
 620 00 Brno

 Zpracovatel Bc. Dušan Knot
 Telefon 731 150 423
 Fax
 e-mail dknot@hormen.cz

5.23 sprchy / Shrnutí



Výška místnosti: 2.700 m, Montážní výška: 2.700 m, Činitel údržby: 0.75

Hodnoty v Lux, Měřítko 1:20

Plocha	ρ [%]	E_m [lx]	E_{min} [lx]	E_{max} [lx]	E_{min} / E_m
Uživatelská úroveň	/	334	334	334	1.000
Podlaha	20	161	141	176	0.877
Strop	70	108	76	128	0.707
Stěny (4)	50	196	67	499	/

Uživatelská úroveň:

 Výška: 0.850 m
 Rastr: 1 x 2 Body
 Okrajová zóna: 0.200 m

Poměr intenzity osvětlení (podle LG7): Stěny / pracovní rovina: 0.772, Strop / pracovní rovina: 0.341.

Kusovník svítidel

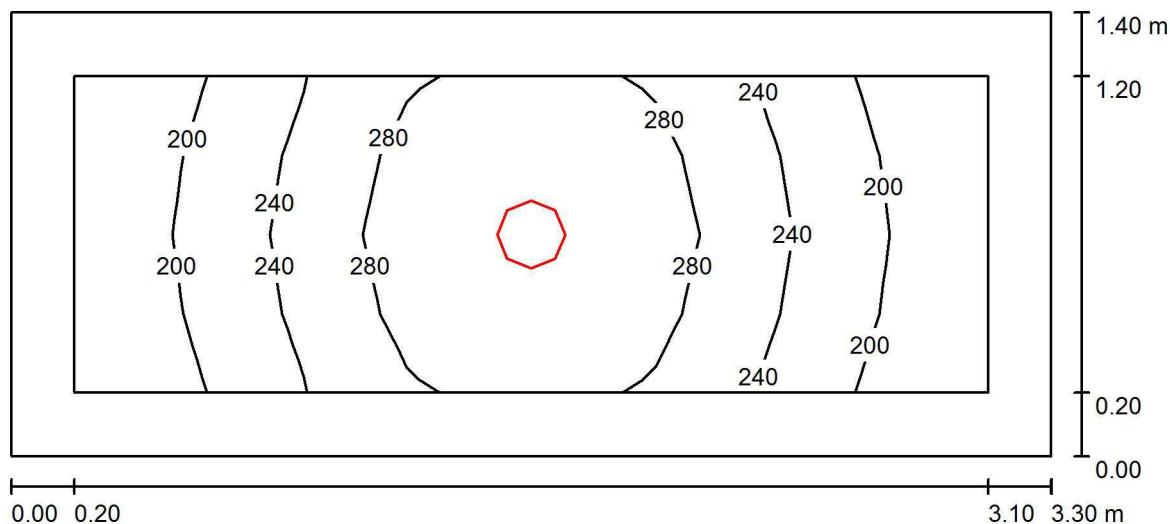
Č.	ks	Označení (Opravný faktor)	Φ (Svítidlo) [lm]	Φ (Zdroje:) [lm]	P [W]
1	1	HORMEN CE a.s. DL 25W/4000K IP44 (1.000)	2375	2375	25.0
Celkem:			2375	Celkem: 2375	25.0

 Specifický příkon: $13.07 \text{ W/m}^2 = 3.91 \text{ W/m}^2/100 \text{ lx}$ (Základní plocha: 1.91 m^2)

HORMEN CE a.s.
 Kaštanová 515/125a
 620 00 Brno

 Zpracovatel Bc. Dušan Knot
 Telefon 731 150 423
 Fax
 e-mail dknot@hormen.cz

5.18 předsíň / Shrnutí



Výška místnosti: 2.900 m, Montážní výška: 2.900 m, Činitel údržby: 0.75

Hodnoty v Lux, Měřítko 1:24

Plocha	ρ [%]	E_m [lx]	E_{min} [lx]	E_{max} [lx]	E_{min} / E_m
Uživatelská úroveň	/	246	170	321	0.690
Podlaha	20	146	110	176	0.755
Strop	70	70	39	100	0.552
Stěny (4)	50	135	44	567	/

Uživatelská úroveň:

 Výška: 0.850 m
 Rastr: 11 x 4 Body
 Okrajová zóna: 0.200 m

Poměr intenzity osvětlení (podle LG7): Stěny / pracovní rovina: 0.650, Strop / pracovní rovina: 0.285.

Kusovník svítidel

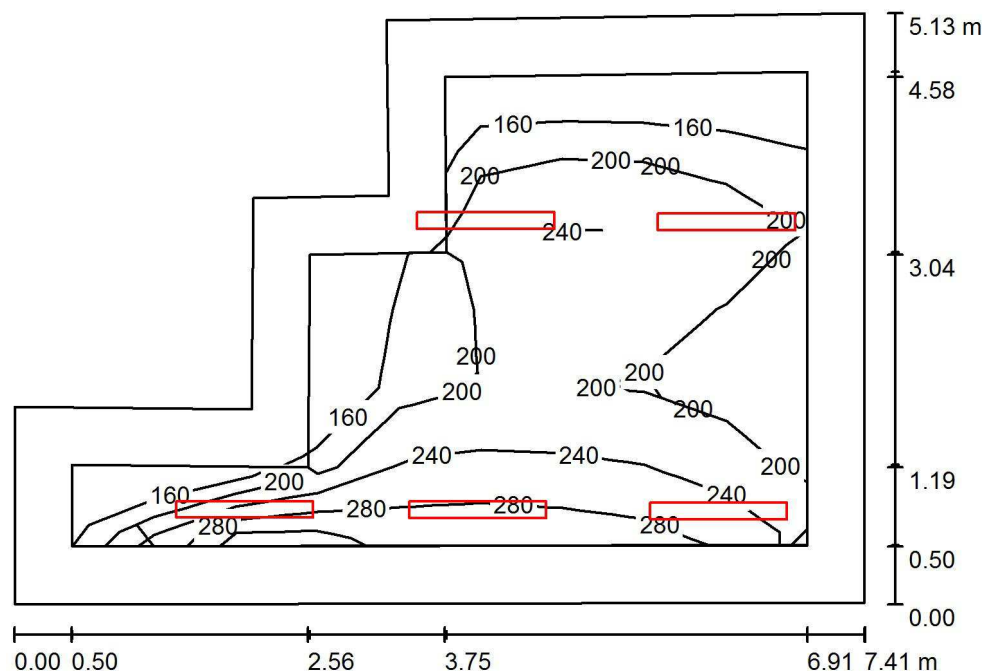
Č.	ks	Označení (Opravný faktor)	Φ (Svítidlo) [lm]	Φ (Zdroje:) [lm]	P [W]
1	1	HORMEN CE a.s. DL 35W/4000K IP44 (1.000)	3325	3325	35.0
Celkem:			3325	Celkem: 3325	35.0

 Specifický příkon: $7.58 \text{ W/m}^2 = 3.07 \text{ W/m}^2/100 \text{ lx}$ (Základní plocha: 4.62 m^2)

HORMEN CE a.s.
 Kaštanová 515/125a
 620 00 Brno

 Zpracovatel Bc. Dušan Knot
 Telefon 731 150 423
 Fax
 e-mail dknot@hormen.cz

5.16 pokoj + kk / Shrnutí



Výška místnosti: 2.900 m, Montážní výška: 2.900 m, Činitel údržby: 0.75

Hodnoty v Lux, Měřitko 1:66

Plocha	ρ [%]	E_m [lx]	E_{min} [lx]	E_{max} [lx]	E_{min} / E_m
Uživatelská úroveň	/	209	132	286	0.632
Podlaha	20	153	66	214	0.431
Strop	70	33	22	40	0.657
Stěny (8)	50	68	24	190	/

Uživatelská úroveň:

 Výška: 0.850 m
 Rastr: 9 x 6 Body
 Okrajová zóna: 0.500 m

Poměr intenzity osvětlení (podle LG7): Stěny / pracovní rovina: 0.336, Strop / pracovní rovina: 0.159.

Kusovník svítidel

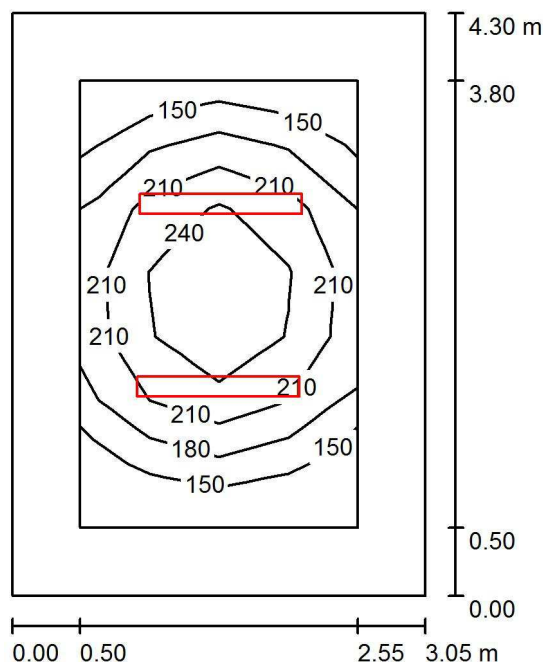
Č.	ks	Označení (Opravný faktor)	Φ (Svítidlo) [lm]	Φ (Zdroje:) [lm]	P [W]
1	5	HORMEN CE 0-277001.710 CANNES LED M600, 2480lm, 840, 16W, Microprisma (1.000)	1673	2480	16.0
Celkem:			8364	Celkem: 12400	80.0

 Specifický příkon: $2.77 \text{ W/m}^2 = 1.33 \text{ W/m}^2/100 \text{ lx}$ (Základní plocha: 28.87 m^2)

HORMEN CE a.s.
 Kaštanová 515/125a
 620 00 Brno

 Zpracovatel Bc. Dušan Knot
 Telefon 731 150 423
 Fax
 e-mail dknot@hormen.cz

5.12 pokoj / Shrnutí



Výška místnosti: 2.900 m, Montážní výška: 2.900 m, Činitel údržby: 0.75

Hodnoty v Lux, Měřítko 1:56

Plocha	ρ [%]	E_m [lx]	E_{min} [lx]	E_{max} [lx]	E_{min} / E_m
Uživatelská úroveň	/	200	122	270	0.609
Podlaha	20	119	58	178	0.482
Strop	70	25	17	29	0.691
Stěny (4)	50	54	20	95	/

Uživatelská úroveň:

 Výška: 0.850 m
 Rastr: 4 x 7 Body
 Okrajová zóna: 0.500 m

Poměr intenzity osvětlení (podle LG7): Stěny / pracovní rovina: 0.265, Strop / pracovní rovina: 0.125.

Kusovník svítidel

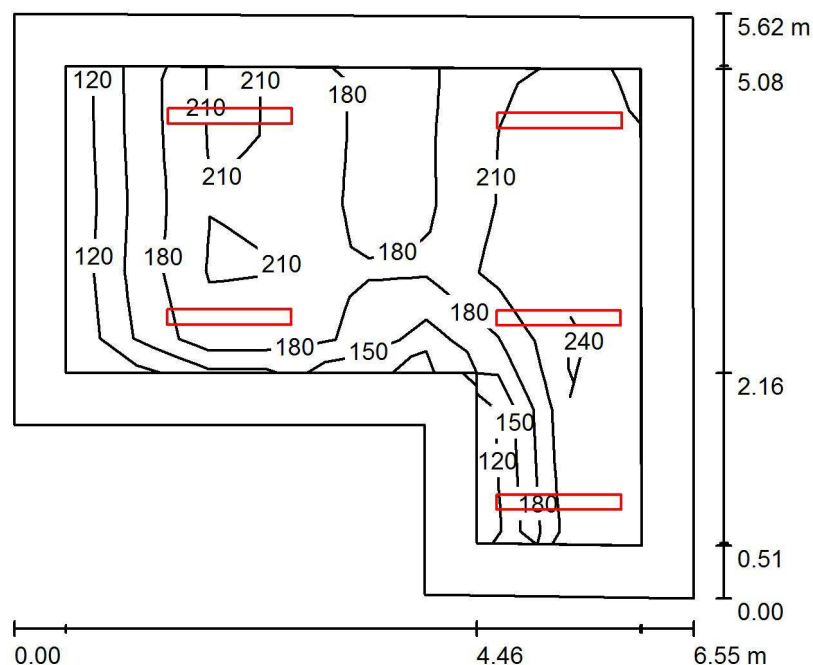
Č.	ks	Označení (Opravný faktor)	Φ (Svítidlo) [lm]	Φ (Zdroje:) [lm]	P [W]
1	2	HORMEN CE 0-277001.710 CANNES LED M600, 2480lm, 840, 16W, Microprisma (1.000)	1673	2480	16.0
Celkem:			3346	4960	32.0

 Specifický příkon: $2.44 \text{ W/m}^2 = 1.22 \text{ W/m}^2/100 \text{ lx}$ (Základní plocha: 13.12 m^2)

HORMEN CE a.s.
 Kaštanová 515/125a
 620 00 Brno

 Zpracovatel Bc. Dušan Knot
 Telefon 731 150 423
 Fax
 e-mail dknot@hormen.cz

5.13 pokoj / Shrnutí



Výška místnosti: 2.900 m, Montážní výška: 2.900 m, Činitel údržby: 0.75

Hodnoty v Lux, Měřítko 1:73

Plocha	ρ [%]	E_m [lx]	E_{min} [lx]	E_{max} [lx]	E_{min} / E_m
Uživatelská úroveň	/	200	111	253	0.557
Podlaha	20	148	64	198	0.435
Strop	70	32	22	43	0.673
Stěny (6)	50	70	25	127	/

Uživatelská úroveň:

 Výška: 0.850 m
 Rastr: 8 x 7 Body
 Okrajová zóna: 0.500 m

Poměr intenzity osvětlení (podle LG7): Stěny / pracovní rovina: 0.354, Strop / pracovní rovina: 0.162.

Kusovník svítidel

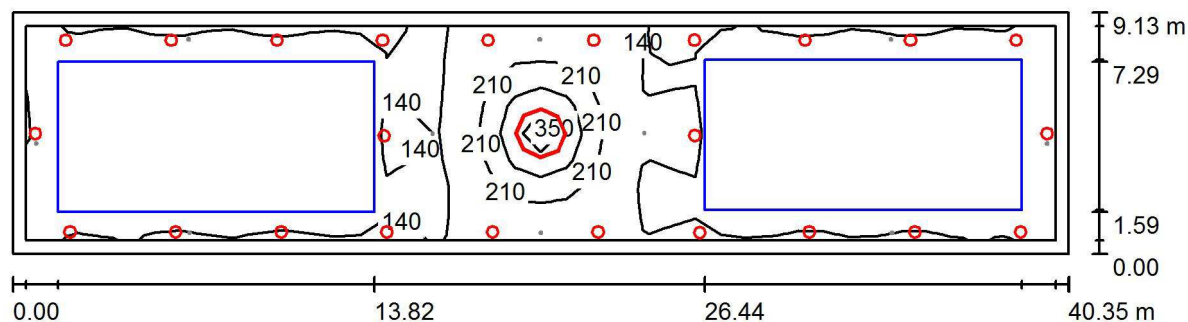
Č.	ks	Označení (Opravný faktor)	Φ (Svítidlo) [lm]	Φ (Zdroje:) [lm]	P [W]
1	5	HORMEN CE 0-277001.710 CANNES LED M600, 2480lm, 840, 16W, Microprisma (1.000)	1673	2480	16.0
Celkem:			8364	Celkem: 12400	80.0

 Specifický příkon: $2.67 \text{ W/m}^2 = 1.34 \text{ W/m}^2/100 \text{ lx}$ (Základní plocha: 29.99 m^2)

HORMEN CE a.s.
 Kaštanová 515/125a
 620 00 Brno

 Zpracovatel Bc. Dušan Knot
 Telefon 731 150 423
 Fax
 e-mail dknot@hormen.cz

3.01 komunikace / umělé osvětlení / Shrnutí


 Výška místnosti: 2.900 m, Montážní výška: 2.900 m, Činitel údržby: 0.75 Hodnoty v Lux, Měřítko 1:289

Plocha	ρ [%]	E_m [lx]	E_{min} [lx]	E_{max} [lx]	E_{min} / E_m
Uživatelská úroveň	/	155	75	395	0.485
Podlaha	20	87	0.81	416	0.009
Strop	70	12	0.98	73	0.080
Stěny (4)	0	83	8.62	349	/

Uživatelská úroveň:

 Výška: 0.000 m
 Rastr: 40 x 8 Body
 Okrajová zóna: 0.500 m

Poměr intenzity osvětlení (podle LG7): Stěny / pracovní rovina: 0.549, Strop / pracovní rovina: 0.083.

Kusovník svítidel

Č.	ks	Označení (Opravný faktor)	Φ (Svítidlo) [lm]	Φ (Zdroje:) [lm]	P [W]
1	8	HORMEN CE 1/8 RINNGO S, 27800lm 4000K CRI80, 193W, satin, 1870mm (1.000)	1444	3400	24.0
2	24	HORMEN CE a.s. 0-171014.700 DEMMO REC. LED, D=440mm, 3762lm, 840, 27W, Satin, RAL 9003 (1.000)	2923	3762	27.0

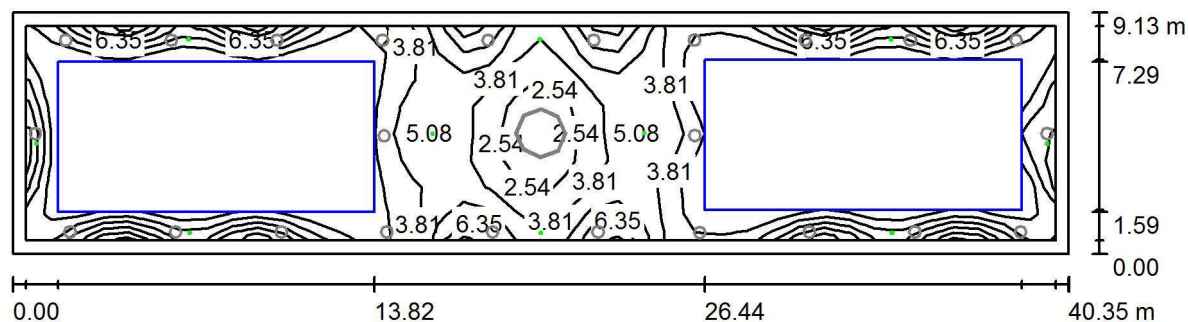
Celkem: 81715 Celkem: 117488 840.0

 Specifický příkon: $2.28 \text{ W/m}^2 = 1.47 \text{ W/m}^2/100 \text{ lx}$ (Základní plocha: 368.36 m^2)

HORMEN CE a.s.
Kaštanová 515/125a
620 00 Brno

Zpracovatel Bc. Dušan Knot
Telefon 731 150 423
Fax
e-mail dknot@hormen.cz

3.01 komunikace / nouzové osvětlení / Shrnutí



Výška místnosti: 2.900 m, Montážní výška: 2.900 m, Činitel údržby: 0.75 Hodnoty v Lux, Měřítko 1:289

Plocha	ρ [%]	E_m [lx]	E_{min} [lx]	E_{max} [lx]	E_{min} / E_m
Uživatelská úroveň	/	4.10	1.75	8.11	0.427
Podlaha	20	3.14	0.58	8.00	0.184
Strop	70	0.02	0.00	2.80	0.011
Stěny (4)	0	1.79	0.06	20	/

Uživatelská úroveň:

Výška: 0.000 m
Rastr: 40 x 8 Body
Okrajová zóna: 0.500 m

Scéna s nouzovým osvětlením (EN 1838):
Vypočítává se pouze přímé světlo. Podíl odraženého světla se nebere v úvahu.

Poměr intenzity osvětlení (podle LG7): Stěny / pracovní rovina: 0.444, Strop / pracovní rovina: 0.006.

Kusovník svítidel

Č.	ks	Označení (Opravný faktor)	Φ (Svítidlo) [lm]	Φ (Zdroje:) [lm]	P [W]
1	4	HORMEN CE 0-221102.00X ANNTIPANIC 1x, 164lm, 5000K, 1,1W (1.000)	152	164	1.1
2	6	HORMEN CE 0-221124.00X CORRIDOR 2x, 328lm, 5000K, 2,3W (1.000)	270	328	2.2

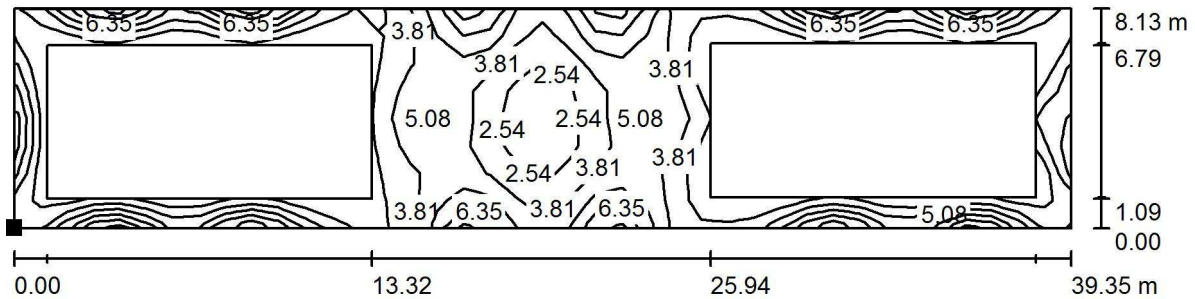
Celkem: 2230 Celkem: 2624 17.6

Specifický příkon: $0.05 \text{ W/m}^2 = 1.16 \text{ W/m}^2/100 \text{ lx}$ (Základní plocha: 368.36 m^2)

HORMEN CE a.s.
Kaštanová 515/125a
620 00 Brno

Zpracovatel Bc. Dušan Knot
Telefon 731 150 423
Fax
e-mail dknot@hormen.cz

3.01 komunikace / nouzové osvětlení / Protipaniková plocha 1 / Isolinie (E, kolmo)



Hodnoty v Lux, Měřítko 1 : 282

Poloha plochy v místnosti:
Označený bod:
(2.350 m, 312.771 m, 0.000 m)



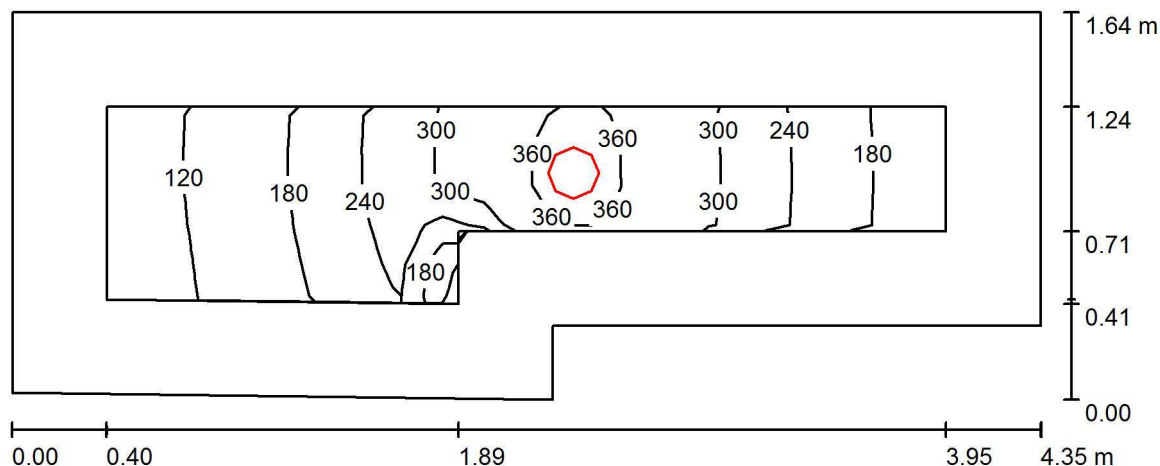
Rastr: 40 x 8 Body

E_m [lx]	E_{min} [lx]	E_{max} [lx]	E_{min} / E_m	E_{min} / E_{max}
4.10	1.75	8.11	0.427	0.216

HORMEN CE a.s.
Kaštanová 515/125a
620 00 Brno

Zpracovatel Bc. Dušan Knot
Telefon 731 150 423
Fax
e-mail dknot@hormen.cz

3.07 wc ženy / Shrnutí



Výška místnosti: 2.700 m, Montážní výška: 2.700 m, Činitel údržby: 0.75

Hodnoty v Lux, Měřítko 1:32

Plocha	ρ [%]	E_m [lx]	E_{min} [lx]	E_{max} [lx]	E_{min} / E_m
Uživatelská úroveň	/	229	95	372	0.413
Podlaha	20	134	71	191	0.533
Strop	70	52	25	95	0.476
Stěny (6)	50	106	29	649	/

Uživatelská úroveň:

Výška: 0.850 m
Rastr: 20 x 5 Body
Okrajová zóna: 0.400 m

Poměr intenzity osvětlení (podle LG7): Stěny / pracovní rovina: 0.532, Strop / pracovní rovina: 0.227.

Kusovník svítidel

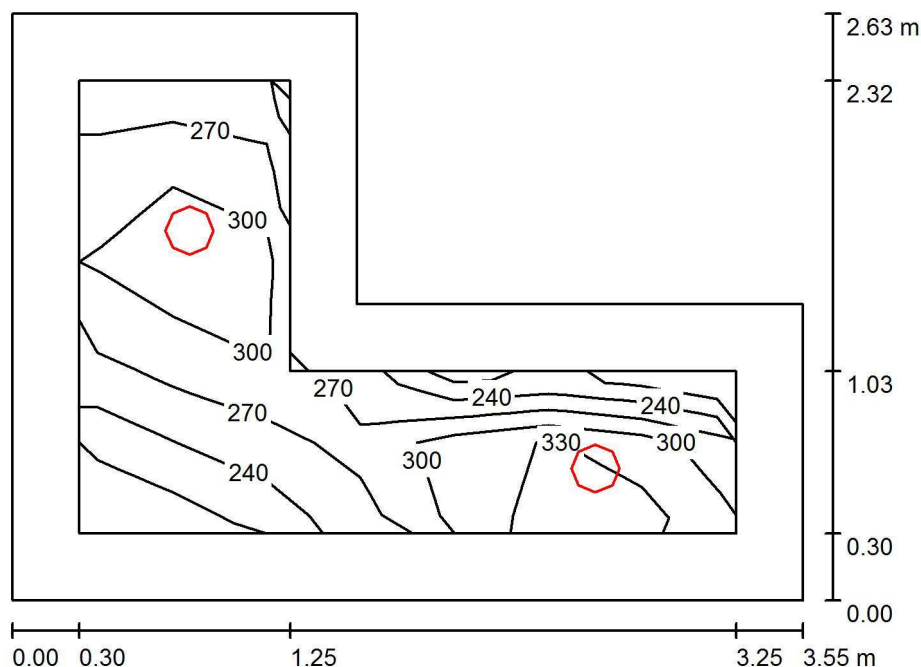
Č.	ks	Označení (Opravný faktor)	Φ (Svítilno) [lm]	Φ (Zdroje:) [lm]	P [W]
1	1	HORMEN CE a.s. DL 35W/4000K IP44 (1.000)	3325	3325	35.0
Celkem:			3325	3325	35.0

Specifický příkon: $5.43 \text{ W/m}^2 = 2.37 \text{ W/m}^2/100 \text{ lx}$ (Základní plocha: 6.44 m^2)

HORMEN CE a.s.
Kaštanová 515/125a
620 00 Brno

Zpracovatel Bc. Dušan Knot
Telefon 731 150 423
Fax
e-mail dknot@hormen.cz

3.05 wc muži / Shrnutí



Výška místnosti: 2.700 m, Montážní výška: 2.700 m, Činitel údržby: 0.75

Hodnoty v Lux, Měřítko 1:34

Plocha	ρ [%]	E_m [lx]	E_{min} [lx]	E_{max} [lx]	E_{min} / E_m
Uživatelská úroveň	/	292	202	350	0.690
Podlaha	20	174	125	218	0.720
Strop	70	71	40	104	0.567
Stěny (6)	50	149	46	621	/

Uživatelská úroveň:

Výška: 0.850 m
Rastr: 7 x 5 Body
Okrajová zóna: 0.300 m

Poměr intenzity osvětlení (podle LG7): Stěny / pracovní rovina: 0.610, Strop / pracovní rovina: 0.247.

Kusovník svítidel

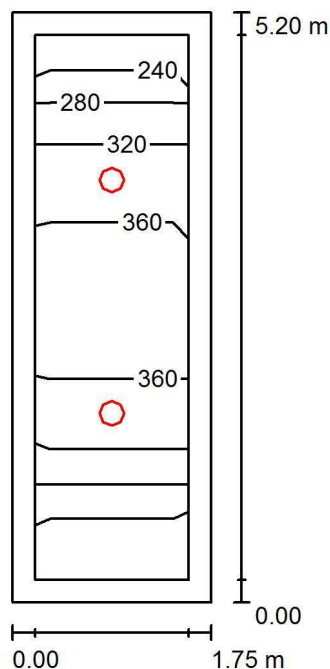
Č.	ks	Označení (Opravný faktor)	Φ (Svítidlo) [lm]	Φ (Zdroje:) [lm]	P [W]
1	2	HORMEN CE a.s. DL 25W/4000K IP44 (1.000)	2375	2375	25.0
			Celkem: 4749	Celkem: 4750	50.0

Specifický příkon: $7.44 \text{ W/m}^2 = 2.55 \text{ W/m}^2/100 \text{ lx}$ (Základní plocha: 6.72 m^2)

HORMEN CE a.s.
 Kaštanová 515/125a
 620 00 Brno

 Zpracovatel Bc. Dušan Knot
 Telefon 731 150 423
 Fax
 e-mail dknot@hormen.cz

3.04 kuchyňka / Shrnutí



Výška místnosti: 2.900 m, Montážní výška: 2.900 m, Činitel údržby: 0.75

Hodnoty v Lux, Měřitko 1:67

Plocha	ρ [%]	E_m [lx]	E_{min} [lx]	E_{max} [lx]	E_{min} / E_m
Uživatelská úroveň	/	320	211	372	0.660
Podlaha	20	206	126	256	0.614
Strop	70	76	44	95	0.578
Stěny (4)	50	162	50	413	/

Uživatelská úroveň:

 Výška: 0.850 m
 Rastr: 2 x 8 Body
 Okrajová zóna: 0.200 m

Poměr intenzity osvětlení (podle LG7): Stěny / pracovní rovina: 0.589, Strop / pracovní rovina: 0.245.

Kusovník svítidel

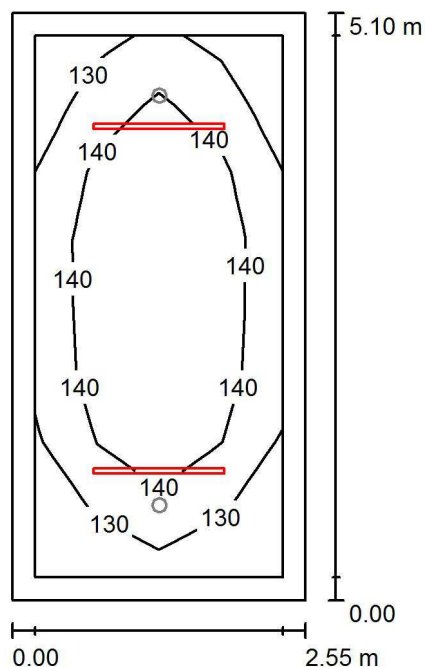
Č.	ks	Označení (Opravný faktor)	Φ (Svítidlo) [lm]	Φ (Zdroje:) [lm]	P [W]
1	2	HORMEN CE a.s. DL 35W/4000K IP44 (1.000)	3325	3325	35.0
			Celkem: 6649	Celkem: 6650	70.0

 Specifický příkon: $7.69 \text{ W/m}^2 = 2.40 \text{ W/m}^2/100 \text{ lx}$ (Základní plocha: 9.10 m^2)

HORMEN CE a.s.
 Kaštanová 515/125a
 620 00 Brno

 Zpracovatel Bc. Dušan Knot
 Telefon 731 150 423
 Fax
 e-mail dknot@hormen.cz

3.03 schodiště / umělé osvětlení / Shrnutí



Výška místnosti: 3.000 m, Montážní výška: 3.000 m, Činitel údržby: 0.75

Hodnoty v Lux, Měřítko 1:66

Plocha	ρ [%]	E_m [lx]	E_{min} [lx]	E_{max} [lx]	E_{min} / E_m
Uživatelská úroveň	/	140	122	151	0.871
Podlaha	20	133	95	153	0.714
Strop	70	35	25	41	0.700
Stěny (4)	50	81	30	151	/

Uživatelská úroveň:

 Výška: 0.000 m
 Rastr: 4 x 8 Body
 Okrajová zóna: 0.200 m

Poměr intenzity osvětlení (podle LG7): Stěny / pracovní rovina: 0.588, Strop / pracovní rovina: 0.256.

Kusovník svítidel

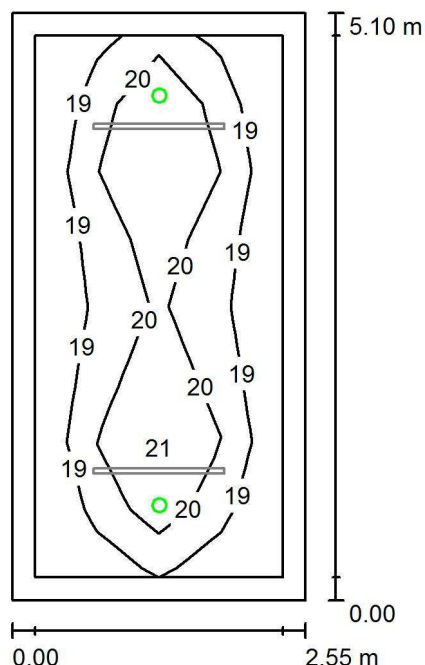
Č.	ks	Označení (Opravný faktor)	Φ (Svítidlo) [lm]	Φ (Zdroje:) [lm]	P [W]
1	2	0-101525.?? MINNI LED, DOWN, 3336lm 4000K CRI80, 23W, satin (1.000)	2270	3336	23.0
Celkem:			4540	Celkem: 6672	46.0

 Specifický příkon: $3.54 \text{ W/m}^2 = 2.53 \text{ W/m}^2/100 \text{ lx}$ (Základní plocha: 13.01 m^2)

HORMEN CE a.s.
Kaštanová 515/125a
620 00 Brno

Zpracovatel Bc. Dušan Knot
Telefon 731 150 423
Fax
e-mail dknot@hormen.cz

3.03 schodiště / nouzové osvětlení / Shrnutí



Výška místnosti: 3.000 m, Montážní výška: 3.000 m, Činitel údržby: 0.75

Hodnoty v Lux, Měřitko 1:66

Plocha	ρ [%]	E_m [lx]	E_{min} [lx]	E_{max} [lx]	E_{min} / E_m
Uživatelská úroveň	/	20	18	21	0.915
Podlaha	20	19	14	22	0.721
Strop	70	0.00	0.00	0.00	0.000
Stěny (4)	50	14	0.00	102	/

Uživatelská úroveň:

Výška: 0.000 m
Rastr: 4 x 8 Body
Okrajová zóna: 0.200 m

Scéna s nouzovým osvětlením (EN 1838):
Vypočítává se pouze přímé světlo. Podíl odraženého světla se nebere v úvahu.

Poměr intenzity osvětlení (podle LG7): Stěny / pracovní rovina: 0.723, Strop / pracovní rovina: 0.000.

Kusovník svítidel

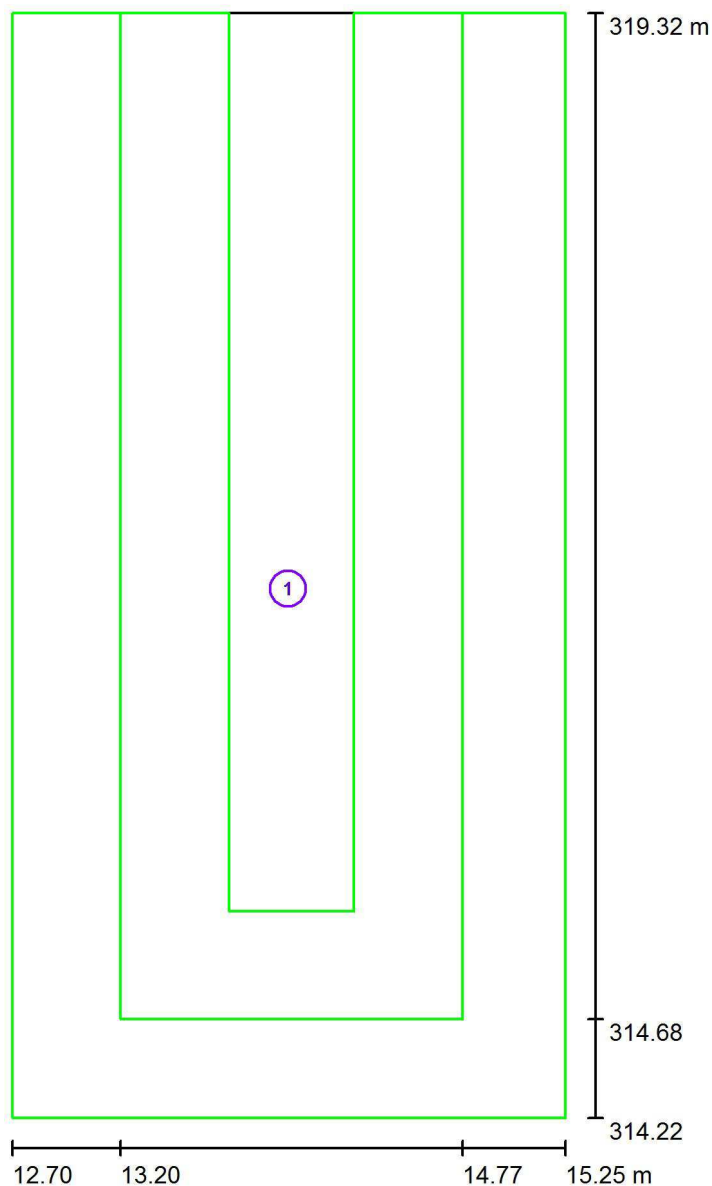
Č.	ks	Označení (Opravný faktor)	Φ (Svítidlo) [lm]	Φ (Zdroje:) [lm]	P [W]
1	2	HORMEN CE 0-221062.00X x ANNTIPANIC 4x, 657lm, 5000K, 4,4W (1.000)	594	657	4.4
Celkem:			1188	Celkem: 1314	8.8

Specifický příkon: $0.68 \text{ W/m}^2 = 3.43 \text{ W/m}^2/100 \text{ lx}$ (Základní plocha: 13.01 m^2)

HORMEN CE a.s.
Kaštanová 515/125a
620 00 Brno

Zpracovatel Bc. Dušan Knot
Telefon 731 150 423
Fax
e-mail dknot@hormen.cz

3.03 schodiště / nouzové osvětlení / Záchranné cesty (přehled výsledků)



Měřítko 1 : 35

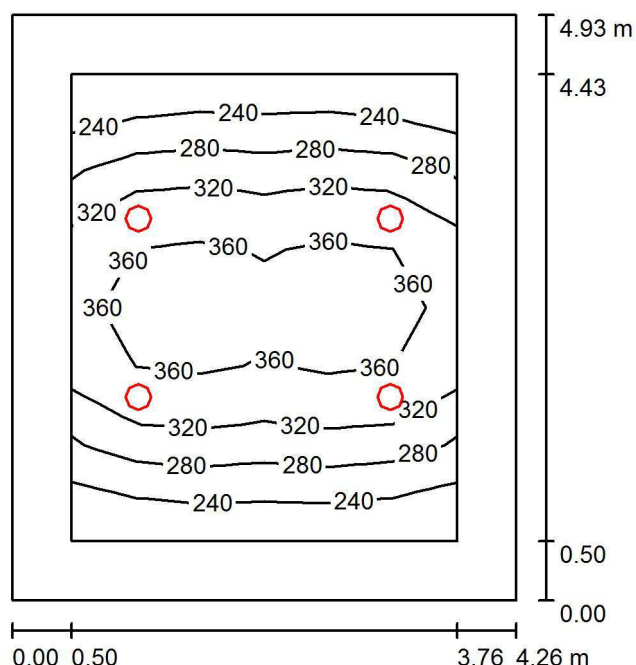
Seznam záchranných cest

Č.	Označení	Rastr	E_{min} [lx]	E_{min} / E_{max}	E_{min} [lx] (Osa)	E_{min} / E_{max} (Osa)
1	Úniková cesta 2	32 x 64	14	0.637	17	0.83 (1 : 1.20)

HORMEN CE a.s.
 Kaštanová 515/125a
 620 00 Brno

 Zpracovatel Bc. Dušan Knot
 Telefon 731 150 423
 Fax
 e-mail dknot@hormen.cz

3.14 kychyňka / Shrnutí



Výška místnosti: 2.900 m, Montážní výška: 2.900 m, Činitel údržby: 0.75

Hodnoty v Lux, Měřitko 1:64

Plocha	ρ [%]	E_m [lx]	E_{min} [lx]	E_{max} [lx]	E_{min} / E_m
Uživatelská úroveň	/	314	221	389	0.703
Podlaha	20	212	124	284	0.587
Strop	70	52	35	60	0.671
Stěny (4)	50	120	38	227	/

Uživatelská úroveň:

 Výška: 0.850 m
 Rastr: 6 x 8 Body
 Okrajová zóna: 0.500 m

Poměr intenzity osvětlení (podle LG7): Stěny / pracovní rovina: 0.396, Strop / pracovní rovina: 0.170.

Kusovník svítidel

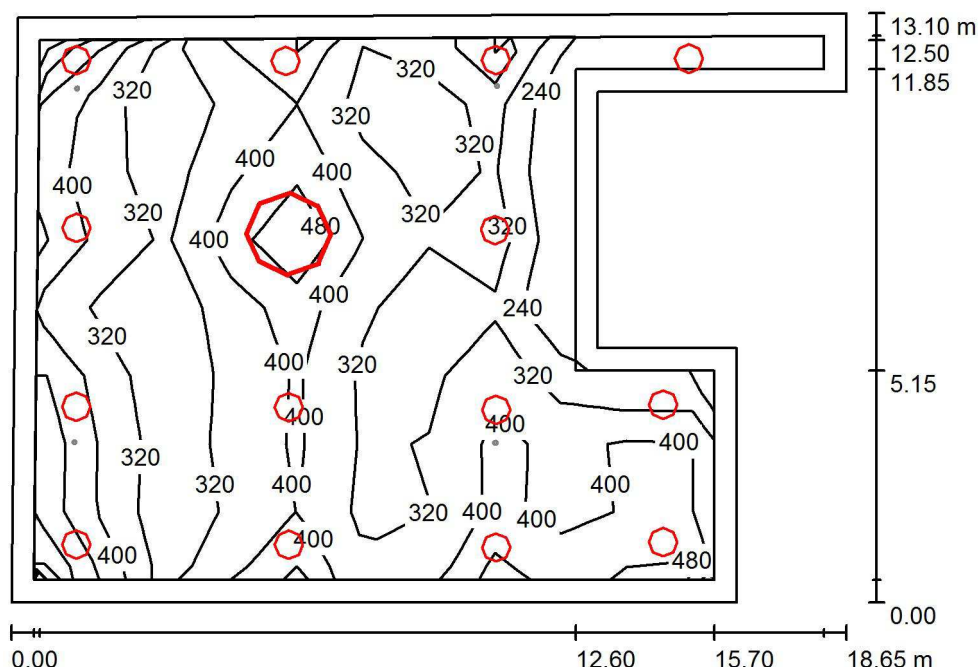
Č.	ks	Označení (Opravný faktor)	Φ (Svítidlo) [lm]	Φ (Zdroje:) [lm]	P [W]
1	4	HORMEN CE a.s. DL 25W/4000K IP44 (1.000)	2375	2375	25.0
			Celkem: 9499	Celkem: 9500	100.0

 Specifický příkon: $4.77 \text{ W/m}^2 = 1.52 \text{ W/m}^2/100 \text{ lx}$ (Základní plocha: 20.98 m^2)

HORMEN CE a.s.
Kaštanová 515/125a
620 00 Brno

Zpracovatel Bc. Dušan Knot
Telefon 731 150 423
Fax
e-mail dknot@hormen.cz

1.01 recepce / umělé osvětlení / Shrnutí



Výška místnosti: 2.900 m, Montážní výška: 2.900 m, Činitel údržby: 0.75

Hodnoty v Lux, Měřítko 1:169

Plocha	ρ [%]	E_m [lx]	E_{min} [lx]	E_{max} [lx]	E_{min} / E_m
Uživatelská úroveň	/	362	223	622	0.618
Podlaha	20	312	72	507	0.231
Strop	70	74	31	164	0.421
Stěny (8)	50	187	39	904	/

Uživatelská úroveň:

Výška: 0.850 m
Rastr: 12 x 8 Body
Okrajová zóna: 0.500 m

Poměr intenzity osvětlení (podle LG7): Stěny / pracovní rovina: 0.528, Strop / pracovní rovina: 0.207.

Kusovník svítidel

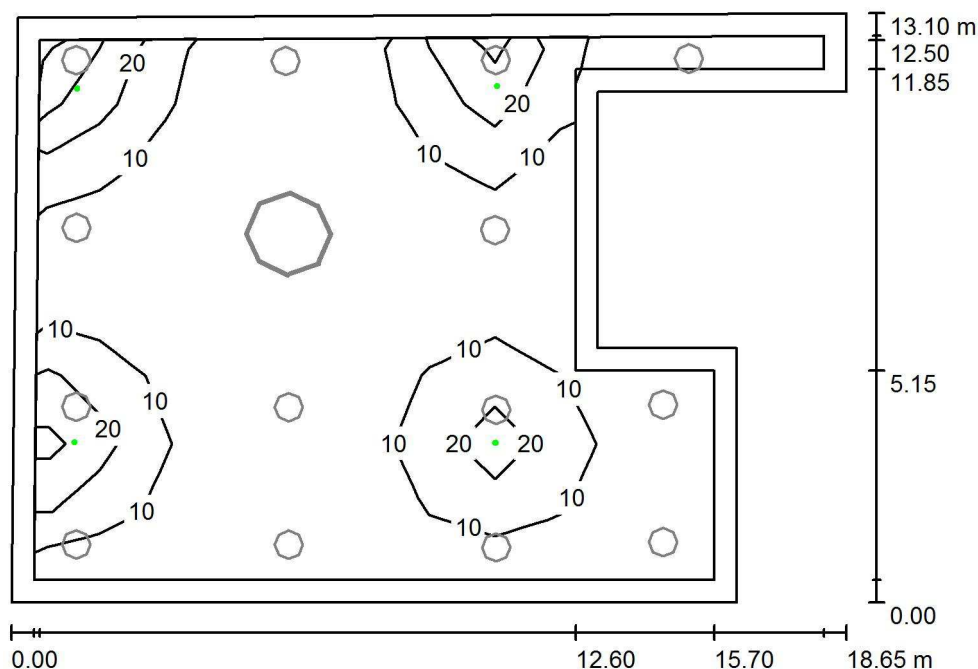
Č.	ks	Označení (Opravný faktor)	Φ (Svítidlo) [lm]	Φ (Zdroje:) [lm]	P [W]
1	8	HORMEN CE 1/8 RINNGO S, 27800lm 4000K CRI80, 193W, satin, 1870mm (1.000)	1444	3400	24.0
2	14	HORMEN CE a.s. 0-171018.??00 DEMMO REC. LED, D=630mm, 7833lm, 840, 55W, Satin, RAL 9003 (1.000)	6087	7833	55.0

Celkem: 96771 Celkem: 136862 962.0

Specifický příkon: $4.89 \text{ W/m}^2 = 1.35 \text{ W/m}^2/100 \text{ lx}$ (Základní plocha: 196.92 m^2)

HORMEN CE a.s.
 Kaštanová 515/125a
 620 00 Brno

 Zpracovatel Bc. Dušan Knot
 Telefon 731 150 423
 Fax
 e-mail dknot@hormen.cz

1.01 recepce / nouzové osvětlení / Shrnutí


Výška místnosti: 2.900 m, Montážní výška: 2.900 m, Činitel údržby: 0.75

Hodnoty v Lux, Měřítko 1:169

Plocha	ρ [%]	E_m [lx]	E_{min} [lx]	E_{max} [lx]	E_{min} / E_m
Uživatelská úroveň	/	8.27	0.45	35	0.054
Podlaha	20	6.45	0.13	19	0.020
Strop	70	0.00	0.00	0.00	0.000
Stěny (8)	50	2.56	0.00	29	/

Uživatelská úroveň:

 Výška: 0.850 m
 Rastr: 12 x 8 Body
 Okrajová zóna: 0.500 m

Scéna s nouzovým osvětlením (EN 1838):

Vypočítává se pouze přímé světlo. Podíl odraženého světla se nebere v úvahu.

Poměr intenzity osvětlení (podle LG7): Stěny / pracovní rovina: 0.298, Strop / pracovní rovina: 0.000.

Kusovník svítidel

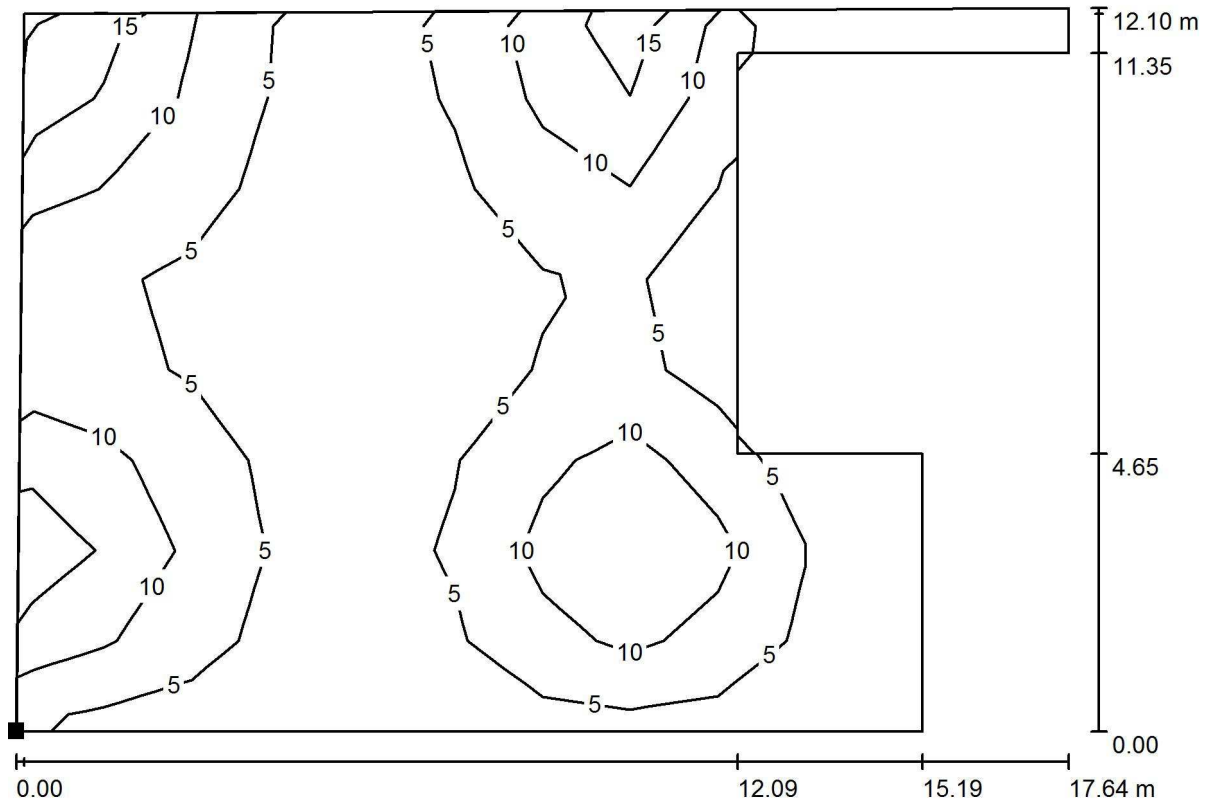
Č.	ks	Označení (Opravný faktor)	Φ (Svítilno) [lm]	Φ (Zdroje:) [lm]	P [W]
1	4	HORMEN CE 0-221082.00X x ANNTIPANIC 4x, 657lm, 5000K, 4,4W (1.000)	594	657	4.4
Celkem:			2376	Celkem: 2628	17.6

 Specifický příkon: $0.09 \text{ W/m}^2 = 1.08 \text{ W/m}^2/100 \text{ lx}$ (Základní plocha: 196.92 m^2)

HORMEN CE a.s.
Kaštanová 515/125a
620 00 Brno

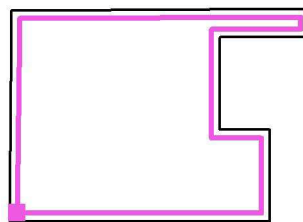
Zpracovatel Bc. Dušan Knot
Telefon 731 150 423
Fax
e-mail dknot@hormen.cz

1.01 recepce / nouzové osvětlení / Protipaniková plocha 1 / Isolinie (E, kolmo)



Hodnoty v Lux, Měřítko 1 : 127

Poloha plochy v místnosti:
Označený bod:
(15.706 m, 508.771 m, 0.000 m)



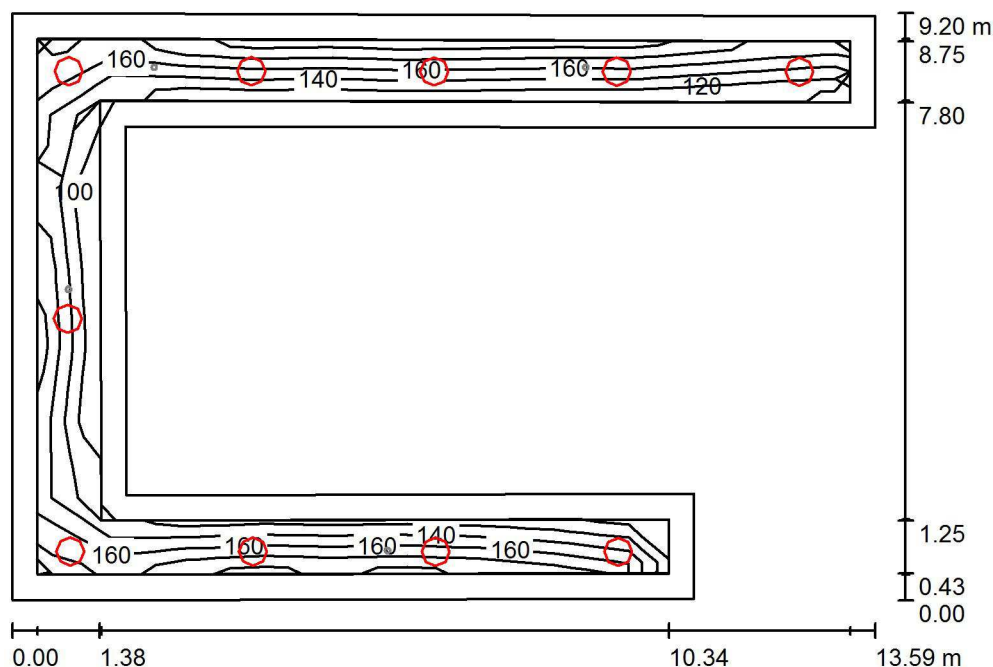
Rastr: 12 x 8 Body

E_m [lx]	E_{min} [lx]	E_{max} [lx]	E_{min} / E_m	E_{min} / E_{max}
7.08	1.89	18	0.266	0.103

HORMEN CE a.s.
Kaštanová 515/125a
620 00 Brno

Zpracovatel Bc. Dušan Knot
Telefon 731 150 423
Fax
e-mail dknot@hormen.cz

1.03 komunikace / umělé osvětlení / Shrnutí



Výška místnosti: 2.900 m, Montážní výška: 2.900 m, Činitel údržby: 0.75

Hodnoty v Lux, Měřítko 1:119

Plocha	ρ [%]	E_m [lx]	E_{min} [lx]	E_{max} [lx]	E_{min} / E_m
Uživatelská úroveň	/	132	97	152	0.732
Podlaha	20	125	74	153	0.588
Strop	70	6.24	3.49	7.52	0.560
Stěny (8)	0	91	2.74	400	/

Uživatelská úroveň:

Výška: 0.000 m
Rastr: 7 x 11 Body
Okrajová zóna: 0.400 m

Poměr intenzity osvětlení (podle LG7): Stěny / pracovní rovina: 0.682, Strop / pracovní rovina: 0.047.

Kusovník svítidel

Č.	ks	Označení (Opravný faktor)	Φ (Svítidlo) [lm]	Φ (Zdroje:) [lm]	P [W]
1	10	HORMEN CE a.s. 0-171014.700 DEMMO REC. LED, D=440mm, 3762lm, 840, 27W, Satin, RAL 9003 (1.000)	2923	3762	27.0

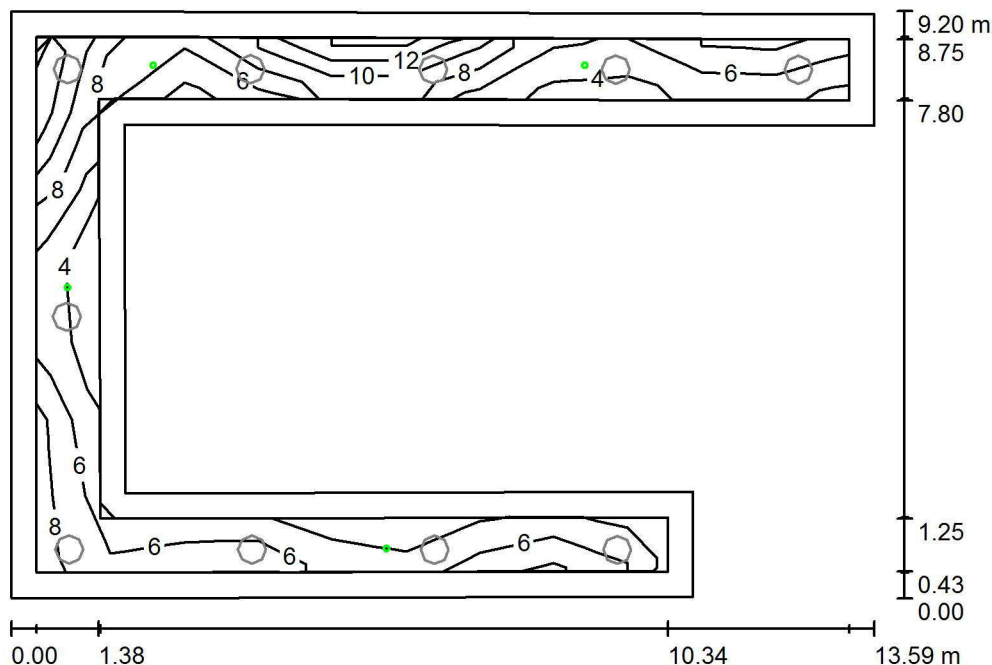
Celkem: 29235 Celkem: 37620 270.0

Specifický příkon: $5.20 \text{ W/m}^2 = 3.93 \text{ W/m}^2/100 \text{ lx}$ (Základní plocha: 51.94 m^2)

HORMEN CE a.s.
Kaštanová 515/125a
620 00 Brno

Zpracovatel Bc. Dušan Knot
Telefon 731 150 423
Fax
e-mail dknot@hormen.cz

1.03 komunikace / nouzové osvětlení / Shrnutí



Výška místnosti: 2.900 m, Montážní výška: 2.900 m, Činitel údržby: 0.75

Hodnoty v Lux, Měřítko 1:119

Plocha	ρ [%]	E_m [lx]	E_{min} [lx]	E_{max} [lx]	E_{min} / E_m
Uživatelská úroveň	/	5.83	2.88	11	0.494
Podlaha	20	5.33	1.91	12	0.358
Strop	70	0.09	0.00	2.72	0.000
Stěny (8)	0	2.88	0.05	21	/

Uživatelská úroveň:

Výška: 0.000 m
Rastr: 7 x 11 Body
Okrajová zóna: 0.400 m

Scéna s nouzovým osvětlením (EN 1838):

Vypočítává se pouze přímé světlo. Podíl odraženého světla se nebere v úvahu.

Poměr intenzity osvětlení (podle LG7): Stěny / pracovní rovina: 0.485, Strop / pracovní rovina: 0.016.

Kusovník svítidel

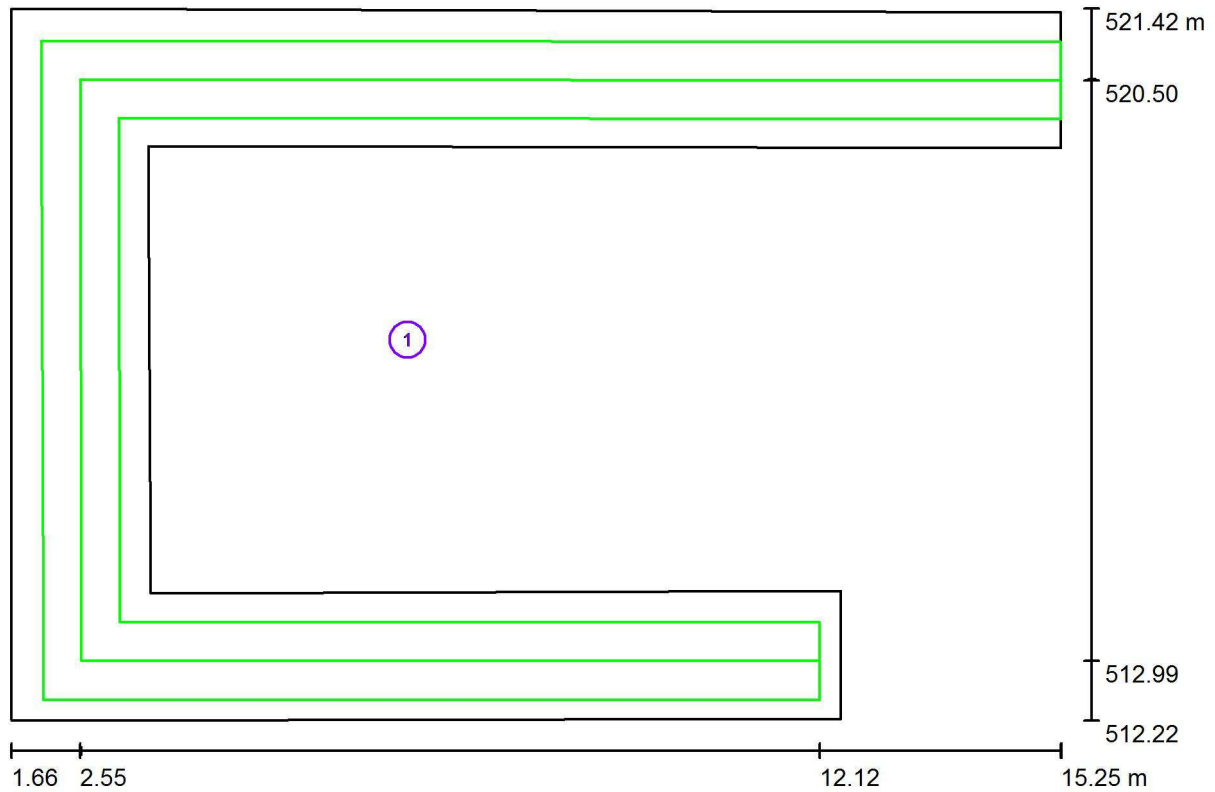
Č.	ks	Označení (Opravný faktor)	Φ (Svítilno) [lm]	Φ (Zdroje:) [lm]	P [W]
1	4	HORMEN CE 0-221124.00X CORRIDOR 2x, 328lm, 5000K, 2,3W (1.000)	270	328	2.2
Celkem:			1082	Celkem: 1312	8.8

Specifický příkon: $0.17 \text{ W/m}^2 = 2.90 \text{ W/m}^2/100 \text{ lx}$ (Základní plocha: 51.94 m^2)

HORMEN CE a.s.
Kaštanová 515/125a
620 00 Brno

Zpracovatel Bc. Dušan Knot
Telefon 731 150 423
Fax
e-mail dknot@hormen.cz

1.03 komunikace / nouzové osvětlení / Záchranné cesty (přehled výsledků)



Měřítko 1 : 98

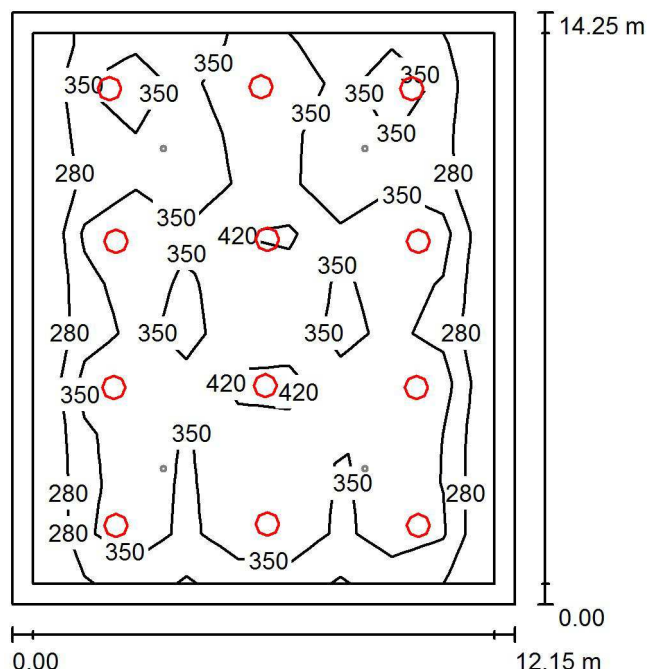
Seznam záchranných cest

Č.	Označení	Rastr	E_{min} [lx]	E_{min} / E_{max}	E_{min} [lx] (Osa)	E_{min} / E_{max} (Osa)
1	Úniková cesta 1	128 x 128	2.50	0.217	2.91	0.26 (1 : 3.85)

HORMEN CE a.s.
Kaštanová 515/125a
620 00 Brno

Zpracovatel Bc. Dušan Knot
Telefon 731 150 423
Fax
e-mail dknot@hormen.cz

1.16 jídelna / umělé osvětlení / Shrnutí



Výška místnosti: 2.900 m, Montážní výška: 2.900 m, Činitel údržby: 0.75

Hodnoty v Lux, Měřítko 1:183

Plocha	ρ [%]	E_m [lx]	E_{min} [lx]	E_{max} [lx]	E_{min} / E_m
Uživatelská úroveň	/	347	212	535	0.610
Podlaha	20	296	125	416	0.421
Strop	70	63	43	76	0.679
Stěny (4)	50	143	56	231	/

Uživatelská úroveň:

Výška: 0.850 m
Rastr: 9 x 11 Body
Okrajová zóna: 0.500 m

Poměr intenzity osvětlení (podle LG7): Stěny / pracovní rovina: 0.391, Strop / pracovní rovina: 0.183.

Kusovník svítidel

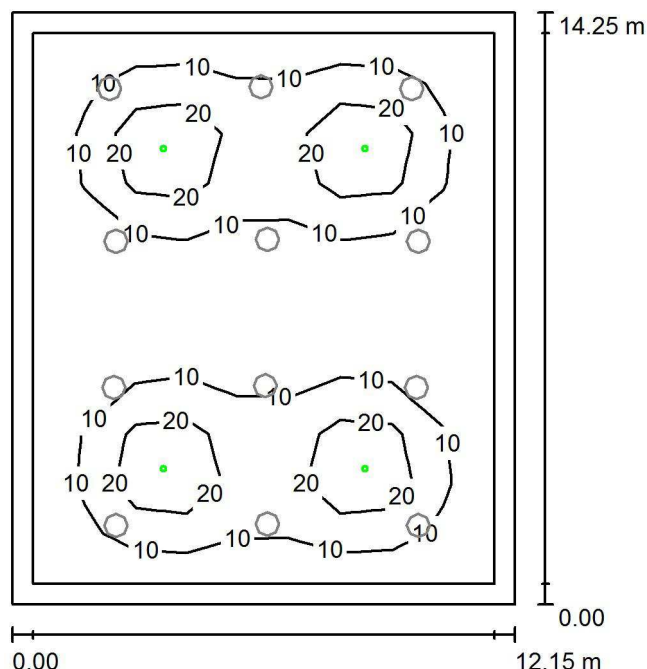
Č.	ks	Označení (Opravný faktor)	Φ (Svítilno) [lm]	Φ (Zdroje:) [lm]	P [W]
1	12	HORMEN CE a.s. 0-171235.700 DEMMO SLIM SUSP. LED, D=560mm, 7960lm 840, 48W, Satin, RAL 9003 (1.000)	6186	7960	48.0

Celkem: 74229 Celkem: 95520 576.0

Specifický příkon: $3.33 \text{ W/m}^2 = 0.96 \text{ W/m}^2/100 \text{ lx}$ (Základní plocha: 173.11 m^2)

HORMEN CE a.s.
 Kaštanová 515/125a
 620 00 Brno

 Zpracovatel Bc. Dušan Knot
 Telefon 731 150 423
 Fax
 e-mail dknot@hormen.cz

1.16 jídelna / nouzové osvětlení / Shrnutí


Výška místnosti: 2.900 m, Montážní výška: 2.900 m, Činitel údržby: 0.75

Hodnoty v Lux, Měřítko 1:183

Plocha	ρ [%]	E_m [lx]	E_{min} [lx]	E_{max} [lx]	E_{min} / E_m
Uživatelská úroveň	/	11	1.43	38	0.129
Podlaha	20	8.88	1.37	21	0.154
Strop	70	0.00	0.00	0.00	0.000
Stěny (4)	50	1.60	0.01	5.42	/

Uživatelská úroveň:

 Výška: 0.850 m
 Rastr: 9 x 11 Body
 Okrajová zóna: 0.500 m

 Scéna s nouzovým osvětlením (EN 1838):
 Vypočítává se pouze přímé světlo. Podíl odraženého světla se nebere v úvahu.

Poměr intenzity osvětlení (podle LG7): Stěny / pracovní rovina: 0.077, Strop / pracovní rovina: 0.000.

Kusovník svítidel

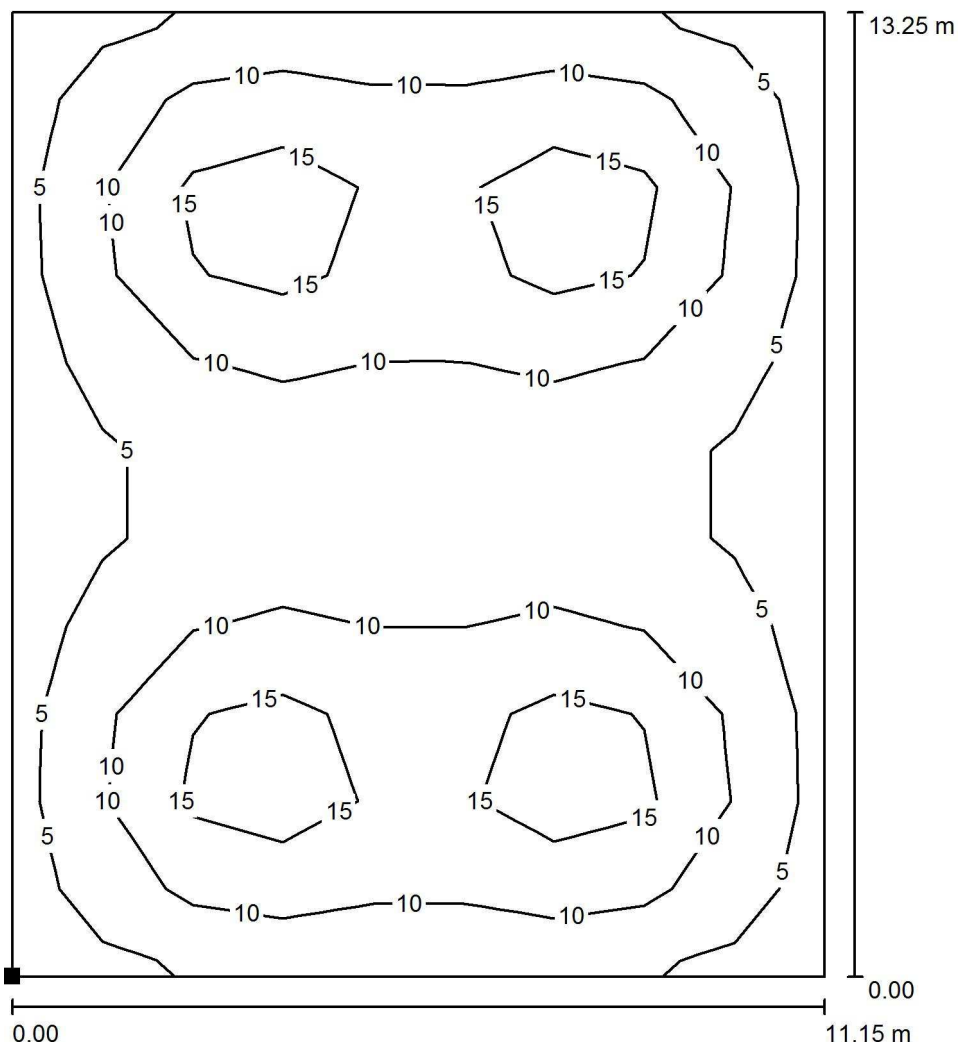
Č.	ks	Označení (Opravný faktor)	Φ (Svítidlo) [lm]	Φ (Zdroje:) [lm]	P [W]
1	4	HORMEN CE 0-221062.00X x ANNTIPANIC 4x, 657lm, 5000K, 4,4W (1.000)	594	657	4.4
Celkem:			2376	Celkem: 2628	17.6

 Specifický příkon: $0.10 \text{ W/m}^2 = 0.92 \text{ W/m}^2/100 \text{ lx}$ (Základní plocha: 173.11 m^2)

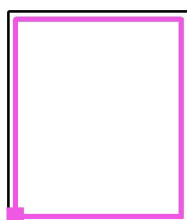
HORMEN CE a.s.
Kaštanová 515/125a
620 00 Brno

Zpracovatel Bc. Dušan Knot
Telefon 731 150 423
Fax
e-mail dknot@hormen.cz

1.16 jídelna / nouzové osvětlení / Protipaniková plocha 1 / Isolinie (E, kolmo)



Poloha plochy v místnosti:
Označený bod:
(34.550 m, 521.923 m, 0.000 m)



Hodnoty v Lux, Měřítko 1 : 104

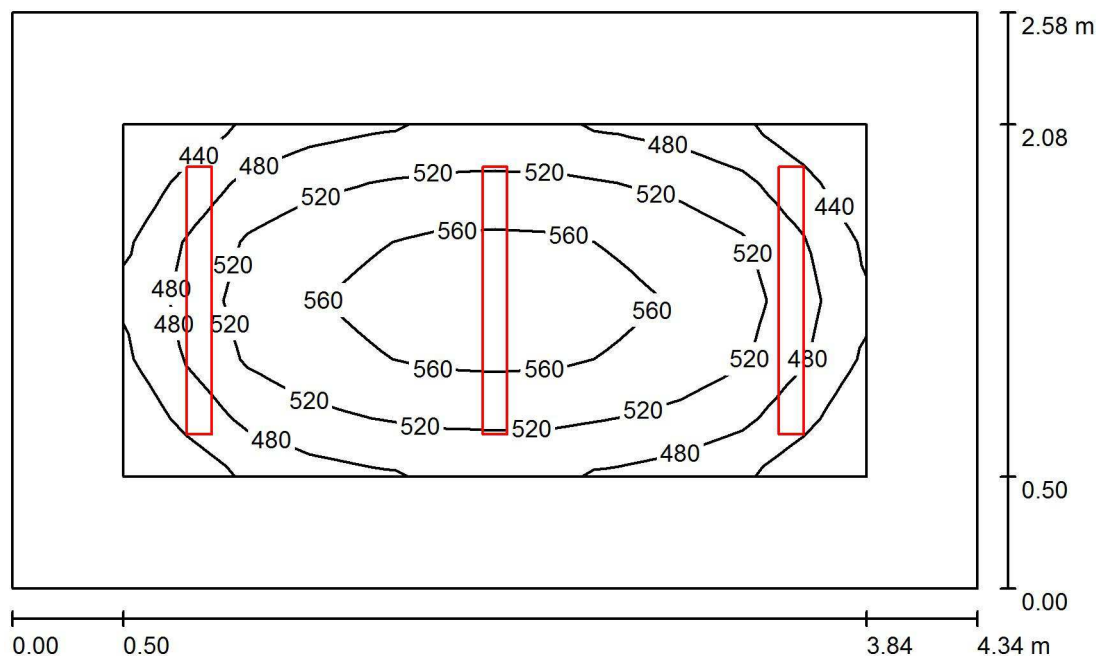
Rastr: 9 x 11 Body

E_m [lx]	E_{min} [lx]	E_{max} [lx]	E_{min} / E_m	E_{min} / E_{max}
9.87	3.23	20	0.327	0.159

HORMEN CE a.s.
 Kaštanová 515/125a
 620 00 Brno

 Zpracovatel Bc. Dušan Knot
 Telefon 731 150 423
 Fax
 e-mail dknot@hormen.cz

3.02 kancelář 1 / Shrnutí



Výška místnosti: 2.900 m, Montážní výška: 2.900 m, Činitel údržby: 0.75

Hodnoty v Lux, Měřítko 1:34

Plocha	ρ [%]	E_m [lx]	E_{min} [lx]	E_{max} [lx]	E_{min} / E_m
Uživatelská úroveň	/	518	416	583	0.804
Podlaha	20	330	207	430	0.628
Strop	70	80	61	90	0.766
Stěny (4)	50	177	67	268	/

Uživatelská úroveň:

 Výška: 0.850 m
 Rastr: 12 x 6 Body
 Okrajová zóna: 0.500 m

Poměr intenzity osvětlení (podle LG7): Stěny / pracovní rovina: 0.360, Strop / pracovní rovina: 0.156.

Kusovník svítidel

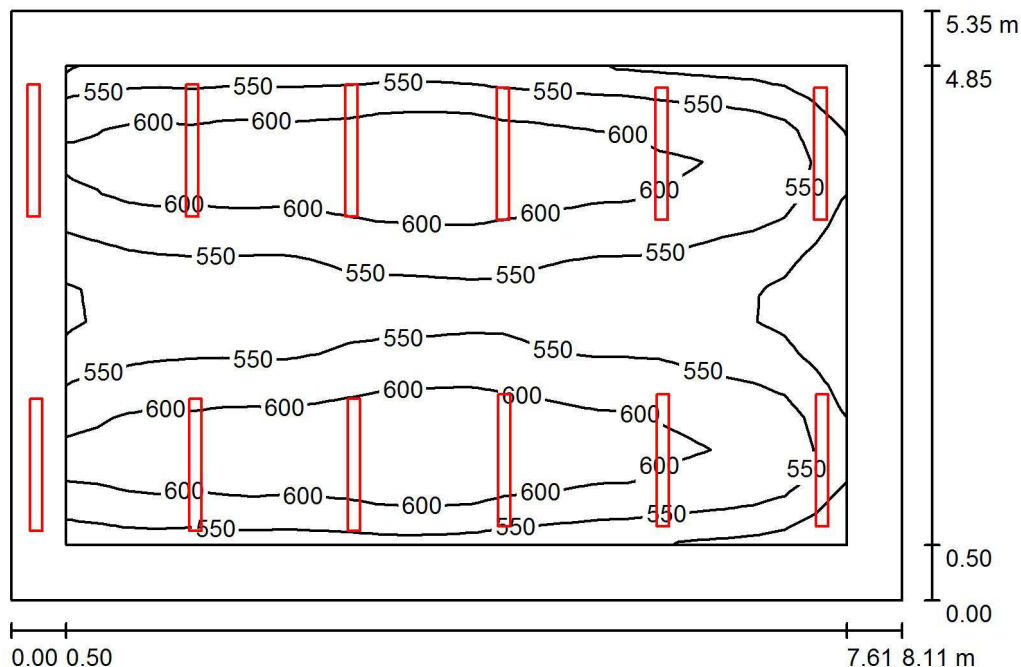
Č.	ks	Označení (Opravný faktor)	Φ (Svítidlo) [lm]	Φ (Zdroje:) [lm]	P [W]
1	3	HORMEN CE 0-262002.?? VOIIDA LED, 4485lm, 840, 33W, Microprisma (1.000)	3021	4485	33.0
Celkem:			9062	13455	99.0

 Specifický příkon: $8.85 \text{ W/m}^2 = 1.71 \text{ W/m}^2/100 \text{ lx}$ (Základní plocha: 11.19 m^2)

HORMEN CE a.s.
Kaštanová 515/125a
620 00 Brno

Zpracovatel Bc. Dušan Knot
Telefon 731 150 423
Fax
e-mail dknot@hormen.cz

3.02 kancelář 2 / Shrnutí



Výška místnosti: 2.900 m, Montážní výška: 2.900 m, Činitel údržby: 0.75

Hodnoty v Lux, Měřítko 1:69

Plocha	ρ [%]	E_m [lx]	E_{min} [lx]	E_{max} [lx]	E_{min} / E_m
Uživatelská úroveň	/	573	452	658	0.789
Podlaha	20	469	272	559	0.580
Strop	70	108	82	246	0.762
Stěny (4)	50	241	99	1137	/

Uživatelská úroveň:

Výška: 0.850 m
Rastr: 25 x 15 Body
Okrajová zóna: 0.500 m

Poměr intenzity osvětlení (podle LG7): Stěny / pracovní rovina: 0.443, Strop / pracovní rovina: 0.190.

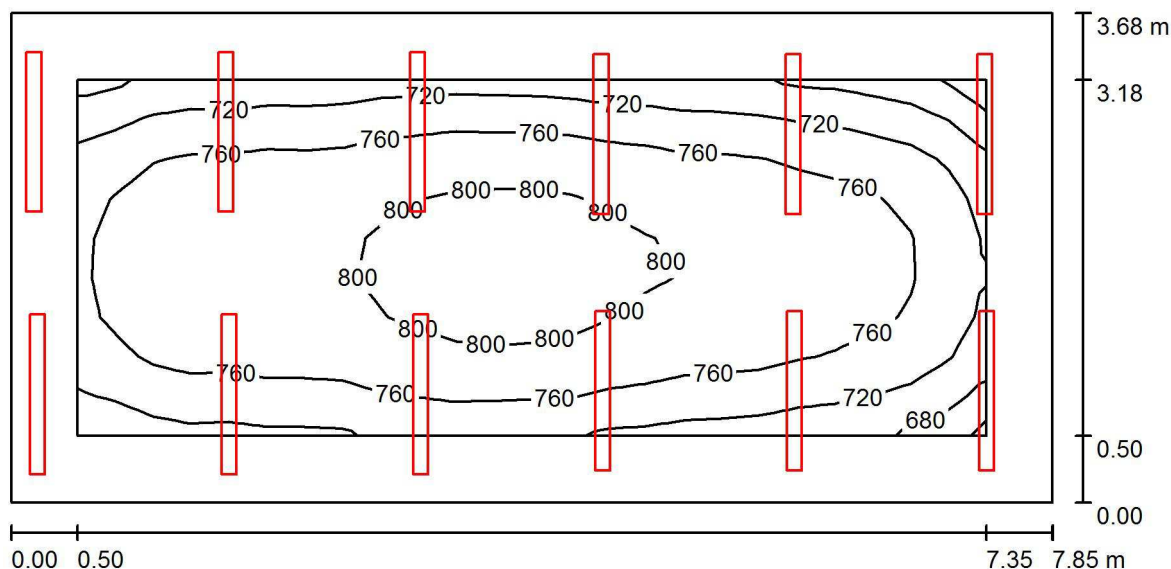
Kusovník svítidel

Č.	ks	Označení (Opravný faktor)	Φ (Svítilno) [lm]	Φ (Zdroje:) [lm]	P [W]
1	12	HORMEN CE 0-262002.?1? VOIIDA LED, 4485lm, 840, 33W, Microprisma (1.000)	3021	4485	33.0
Celkem:			36247	53820	396.0

Specifický příkon: $9.12 \text{ W/m}^2 = 1.59 \text{ W/m}^2/100 \text{ lx}$ (Základní plocha: 43.40 m^2)

HORMEN CE a.s.
 Kaštanová 515/125a
 620 00 Brno

 Zpracovatel Bc. Dušan Knot
 Telefon 731 150 423
 Fax
 e-mail dknot@hormen.cz

3.02 kancelář 3 / Shrnutí


Výška místnosti: 2.900 m, Montážní výška: 2.900 m, Činitel údržby: 0.75

Hodnoty v Lux, Měřítko 1:57

Plocha	ρ [%]	E_m [lx]	E_{min} [lx]	E_{max} [lx]	E_{min} / E_m
Uživatelská úroveň	/	760	637	819	0.838
Podlaha	20	607	370	725	0.610
Strop	70	157	132	282	0.838
Stěny (4)	50	350	160	1396	/

Uživatelská úroveň:

 Výška: 0.850 m
 Rastr: 24 x 9 Body
 Okrajová zóna: 0.500 m

Poměr intenzity osvětlení (podle LG7): Stěny / pracovní rovina: 0.503, Strop / pracovní rovina: 0.206.

Kusovník svítidel

Č.	ks	Označení (Opravný faktor)	Φ (Svítilno) [lm]	Φ (Zdroje:) [lm]	P [W]
1	12	HORMEN CE 0-262002.?1? VOIIDA LED, 4485lm, 840, 33W, Microprisma (1.000)	3021	4485	33.0

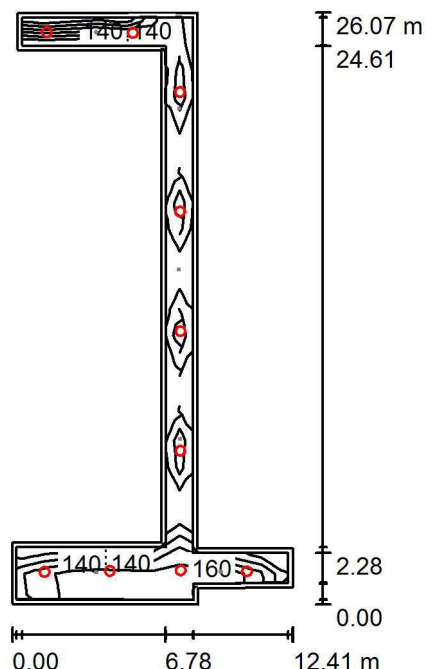
Celkem: 36247 Celkem: 53820 396.0

 Specifický příkon: $13.71 \text{ W/m}^2 = 1.80 \text{ W/m}^2/100 \text{ lx}$ (Základní plocha: 28.88 m^2)

HORMEN CE a.s.
Kaštanová 515/125a
620 00 Brno

Zpracovatel Bc. Dušan Knot
Telefon 731 150 423
Fax
e-mail dknot@hormen.cz

1.15 chodba / umělé osvětlení / Shrnutí



Výška místnosti: 2.900 m, Montážní výška: 2.900 m, Činitel údržby: 0.75

Hodnoty v Lux, Měřítko 1:335

Plocha	ρ [%]	E_m [lx]	E_{min} [lx]	E_{max} [lx]	E_{min} / E_m
Uživatelská úroveň	/	134	82	181	0.607
Podlaha	20	133	76	187	0.569
Strop	70	43	24	79	0.551
Stěny (12)	50	98	27	461	/

Uživatelská úroveň:

Výška: 0.000 m
Rastr: 22 x 10 Body
Okrajová zóna: 0.200 m

Poměr intenzity osvětlení (podle LG7): Stěny / pracovní rovina: 0.716, Strop / pracovní rovina: 0.314.

Kusovník svítidel

Č.	ks	Označení (Opravný faktor)	Φ (Svítidlo) [lm]	Φ (Zdroje:) [lm]	P [W]
1	10	HORMEN CE a.s. 0-171014. ?00 DEMMO REC. LED, D=440mm, 3762lm, 840, 27W, Satin, RAL 9003 (1.000)	2923	3762	27.0

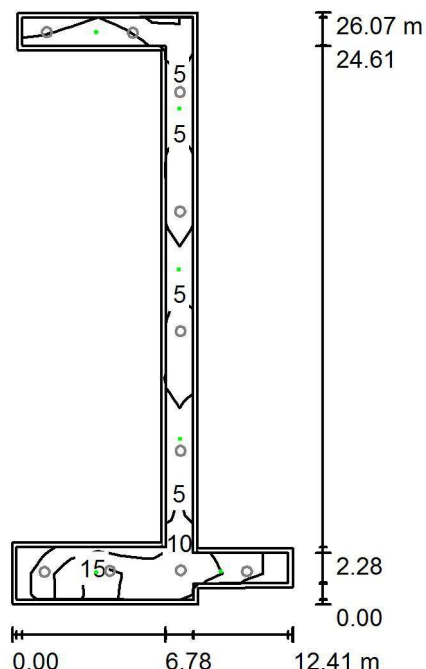
Celkem: 29235 Celkem: 37620 270.0

Specifický příkon: $3.48 \text{ W/m}^2 = 2.59 \text{ W/m}^2/100 \text{ lx}$ (Základní plocha: 77.66 m^2)

HORMEN CE a.s.
Kaštanová 515/125a
620 00 Brno

Zpracovatel Bc. Dušan Knot
Telefon 731 150 423
Fax
e-mail dknot@hormen.cz

1.15 chodba / nouzové osvětlení / Shrnutí



Výška místnosti: 2.900 m, Montážní výška: 2.900 m, Činitel údržby: 0.75

Hodnoty v Lux, Měřítko 1:335

Plocha	ρ [%]	E_m [lx]	E_{min} [lx]	E_{max} [lx]	E_{min} / E_m
Uživatelská úroveň	/	8.14	2.97	19	0.365
Podlaha	20	8.18	1.99	20	0.244
Strop	70	0.06	0.00	1.86	0.000
Stěny (12)	50	4.08	0.00	100	/

Uživatelská úroveň:

Výška: 0.000 m
Rastr: 22 x 10 Body
Okrajová zóna: 0.200 m

Scéna s nouzovým osvětlením (EN 1838):
Vypočítává se pouze přímé světlo. Podíl odraženého světla se nebere v úvahu.

Poměr intenzity osvětlení (podle LG7): Stěny / pracovní rovina: 0.466, Strop / pracovní rovina: 0.007.

Kusovník svítidel

Č.	ks	Označení (Opravný faktor)	Φ (Svítilno) [lm]	Φ (Zdroje:) [lm]	P [W]
1	2	HORMEN CE 0-221082.00X x ANNTIPANIC 4x, 657lm, 5000K, 4,4W (1.000)	594	657	4.4
2	4	HORMEN CE 0-221124.00X CORRIDOR 2x, 328lm, 5000K, 2,3W (1.000)	270	328	2.2

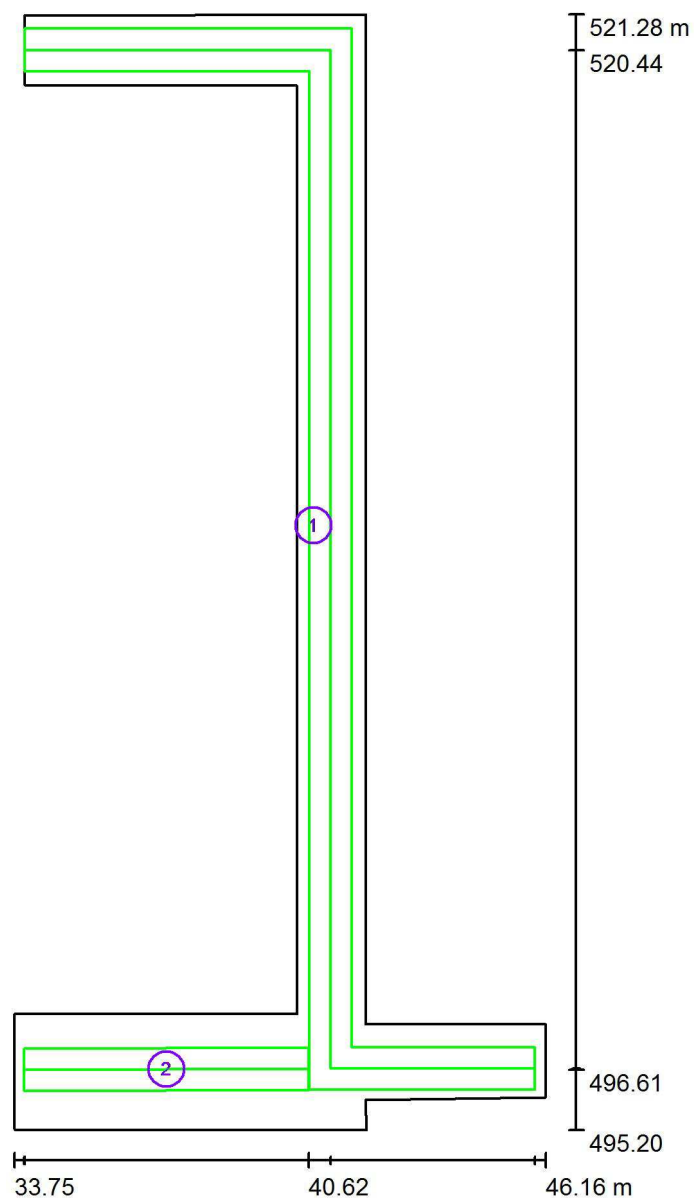
Celkem: 2270 Celkem: 2626 17.6

Specifický příkon: $0.23 \text{ W/m}^2 = 2.79 \text{ W/m}^2/100 \text{ lx}$ (Základní plocha: 77.66 m^2)

HORMEN CE a.s.
Kaštanová 515/125a
620 00 Brno

Zpracovatel Bc. Dušan Knot
Telefon 731 150 423
Fax
e-mail dknot@hormen.cz

1.15 chodba / nouzové osvětlení / Záchranné cesty (přehled výsledků)



Měřítko 1 : 177

Seznam záchranných cest

Č.	Označení	Rastr	E_{min} [lx]	E_{min} / E_{max}	E_{min} [lx] (Osa)	E_{min} / E_{max} (Osa)
1	Úniková cesta 1	128 x 128	2.59	0.131	2.93	0.15 (1 : 6.74)
2	Úniková cesta 2	64 x 16	3.48	0.176	3.56	0.18 (1 : 5.54)

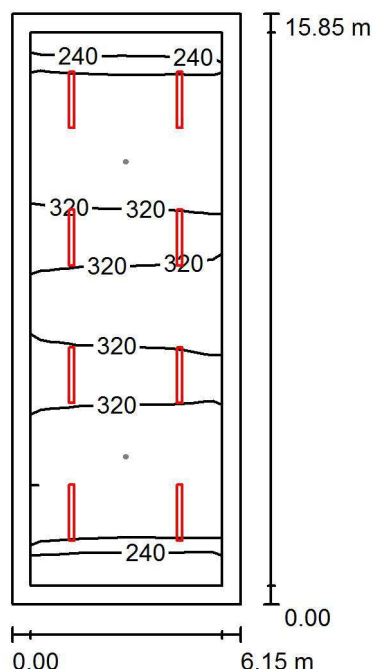
Shrnutí výsledků:

E_{min} : 2.59 lx, E_{min} / E_{max} : 0.13, E_{min} (Osa): 2.93 lx, E_{min} / E_{max} (Osa): 0.15 (1 : 6.74)

HORMEN CE a.s.
 Kaštanová 515/125a
 620 00 Brno

 Zpracovatel Bc. Dušan Knot
 Telefon 731 150 423
 Fax
 e-mail dknot@hormen.cz

1.20 provozovna / umělé osvětlení / Shrnutí



Výška místnosti: 2.900 m, Montážní výška: 2.900 m, Činitel údržby: 0.75

Hodnoty v Lux, Měřítko 1:204

Plocha	ρ [%]	E_m [lx]	E_{min} [lx]	E_{max} [lx]	E_{min} / E_m
Uživatelská úroveň	/	301	209	379	0.694
Podlaha	20	241	106	315	0.439
Strop	70	54	36	60	0.675
Stěny (4)	50	124	42	197	/

Uživatelská úroveň:

 Výška: 0.850 m
 Rastr: 4 x 11 Body
 Okrajová zóna: 0.500 m

Poměr intenzity osvětlení (podle LG7): Stěny / pracovní rovina: 0.403, Strop / pracovní rovina: 0.180.

Kusovník svítidel

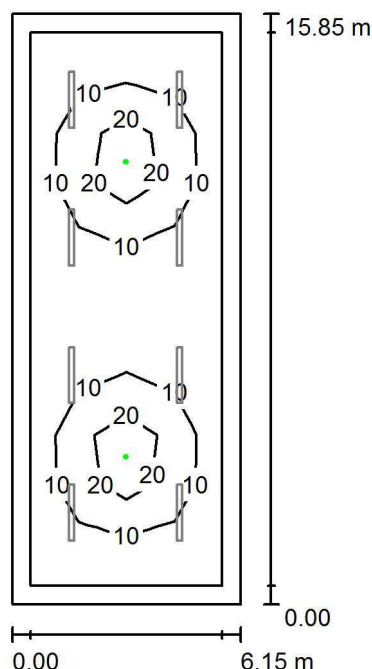
Č.	ks	Označení (Opravný faktor)	Φ (Svítidlo) [lm]	Φ (Zdroje:) [lm]	P [W]
1	8	HORMEN CE 0-277006.700 CANNES LED M600, 7325lm, 840, 60W, Satin (1.000)	4743	7325	60.0
Celkem:			37943	58600	480.0

 Specifický příkon: $4.92 \text{ W/m}^2 = 1.63 \text{ W/m}^2/100 \text{ lx}$ (Základní plocha: 97.48 m^2)

HORMEN CE a.s.
 Kaštanová 515/125a
 620 00 Brno

 Zpracovatel Bc. Dušan Knot
 Telefon 731 150 423
 Fax
 e-mail dknot@hormen.cz

1.20 provozovna / nouzové osvětlení / Shrnutí



Výška místnosti: 2.900 m, Montážní výška: 2.900 m, Činitel údržby: 0.75

Hodnoty v Lux, Měřítko 1:204

Plocha	ρ [%]	E_m [lx]	E_{min} [lx]	E_{max} [lx]	E_{min} / E_m
Uživatelská úroveň	/	10	1.86	33	0.184
Podlaha	20	7.11	1.21	19	0.170
Strop	70	0.00	0.00	0.00	0.000
Stěny (4)	50	1.56	0.00	5.64	/

Uživatelská úroveň:

 Výška: 0.850 m
 Rastr: 4 x 11 Body
 Okrajová zóna: 0.500 m

 Scéna s nouzovým osvětlením (EN 1838):
 Vypočítává se pouze přímé světlo. Podíl odraženého světla se nebere v úvahu.

Poměr intenzity osvětlení (podle LG7): Stěny / pracovní rovina: 0.092, Strop / pracovní rovina: 0.000.

Kusovník svítidel

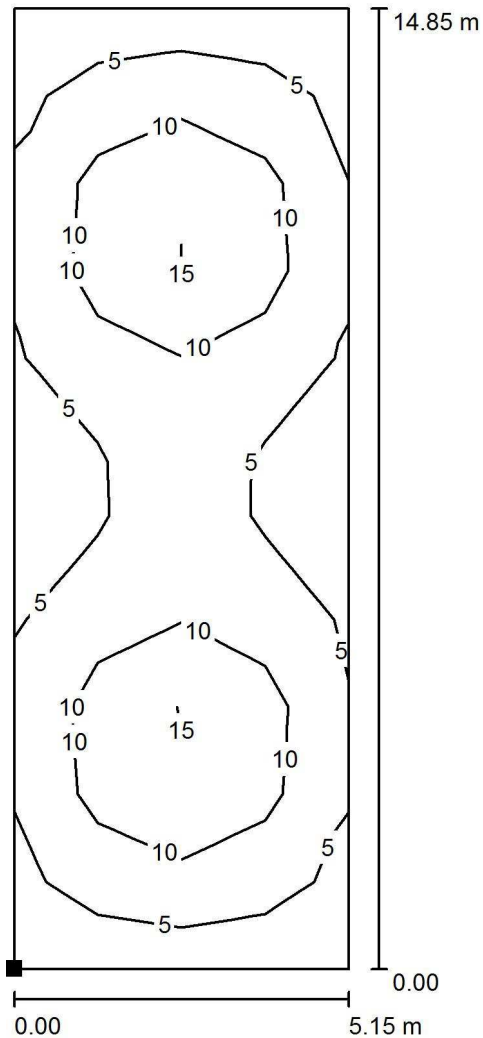
Č.	ks	Označení (Opravný faktor)	Φ (Svítidlo) [lm]	Φ (Zdroje:) [lm]	P [W]
1	2	HORMEN CE 0-221082.00X x ANNTIPANIC 4x, 657lm, 5000K, 4,4W (1.000)	594	657	4.4
Celkem:			1188	Celkem: 1314	8.8

 Specifický příkon: $0.09 \text{ W/m}^2 = 0.89 \text{ W/m}^2/100 \text{ lx}$ (Základní plocha: 97.48 m^2)

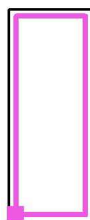
HORMEN CE a.s.
Kaštanová 515/125a
620 00 Brno

Zpracovatel Bc. Dušan Knot
Telefon 731 150 423
Fax
e-mail dknot@hormen.cz

1.20 provozovna / nouzové osvětlení / Protipaniková plocha 1 / Isolinie (E, kolmo)



Poloha plochy v místnosti:
Označený bod:
(34.550 m, 498.571 m, 0.000 m)



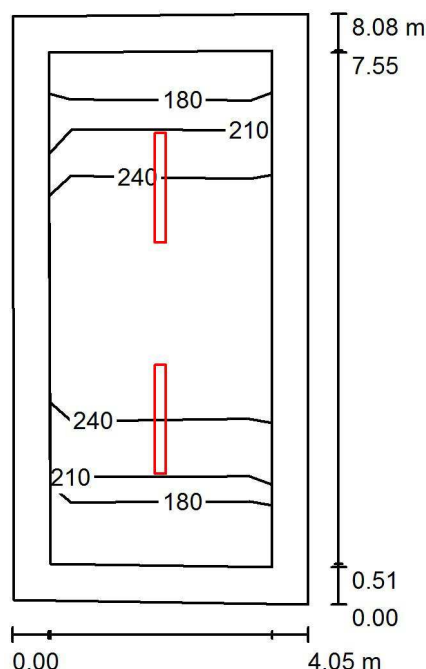
Hodnoty v Lux, Měřítko 1 : 117

Rastr: 4 x 11 Body

E_m [lx]	E_{min} [lx]	E_{max} [lx]	E_{min} / E_m	E_{min} / E_{max}
8.28	3.51	18	0.424	0.199

HORMEN CE a.s.
 Kaštanová 515/125a
 620 00 Brno

 Zpracovatel Bc. Dušan Knot
 Telefon 731 150 423
 Fax
 e-mail dknot@hormen.cz

1.19 technická m. / Shrnutí


Výška místnosti: 2.900 m, Montážní výška: 2.900 m, Činitel údržby: 0.75

Hodnoty v Lux, Měřítko 1:104

Plocha	ρ [%]	E_m [lx]	E_{min} [lx]	E_{max} [lx]	E_{min} / E_m
Uživatelská úroveň	/	237	169	295	0.711
Podlaha	20	154	71	233	0.461
Strop	70	35	23	41	0.666
Stěny (4)	50	79	27	124	/

Uživatelská úroveň:

 Výška: 0.850 m
 Rastr: 5 x 2 Body
 Okrajová zóna: 0.500 m

Poměr intenzity osvětlení (podle LG7): Stěny / pracovní rovina: 0.339, Strop / pracovní rovina: 0.155.

Kusovník svítidel

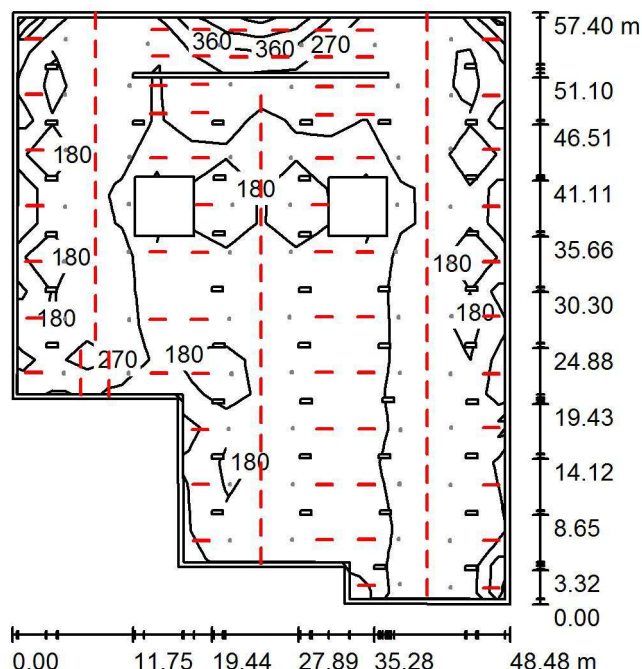
Č.	ks	Označení (Opravný faktor)	Φ (Svítidlo) [lm]	Φ (Zdroje:) [lm]	P [W]
1	2	HORMEN CE 0-277006.700 CANNES LED M600, 7325lm, 840, 60W, Satin (1.000)	4743	7325	60.0
Celkem:			9486	Celkem: 14650	120.0

 Specifický příkon: $3.70 \text{ W/m}^2 = 1.56 \text{ W/m}^2/100 \text{ lx}$ (Základní plocha: 32.44 m^2)

HORMEN CE a.s.
Kaštanová 515/125a
620 00 Brno

Zpracovatel Bc. Dušan Knot
Telefon 731 150 423
Fax
e-mail dknot@hormen.cz

1.04 garáž / umělé osvětlení / Shrnutí



Výška místnosti: 2.500 m, Montážní výška: 2.500 m, Činitel údržby: 0.70

Hodnoty v Lux, Měřítko 1:737

Plocha	ρ [%]	E_m [lx]	E_{min} [lx]	E_{max} [lx]	E_{min} / E_m
Uživatelská úroveň	/	198	82	482	0.413
Podlaha	20	194	99	374	0.510
Strop	70	56	28	726	0.507
Stěny (8)	50	117	53	1185	/

Uživatelská úroveň:

Výška: 0.850 m
Rastr: 14 x 17 Body
Okrajová zóna: 0.500 m

Poměr intenzity osvětlení (podle LG7): Stěny / pracovní rovina: 0.561, Strop / pracovní rovina: 0.275.

Kusovník svítidel

Č.	ks	Označení (Opravný faktor)	Φ (Svítlidlo) [lm]	Φ (Zdroje:) [lm]	P [W]
1	120	HORMEN CE a.s. 0-246554.700 TERRA LED, IP66, 6400lm, 840, 51W, PMMA OPAL (1.000)	5523	6400	51.0

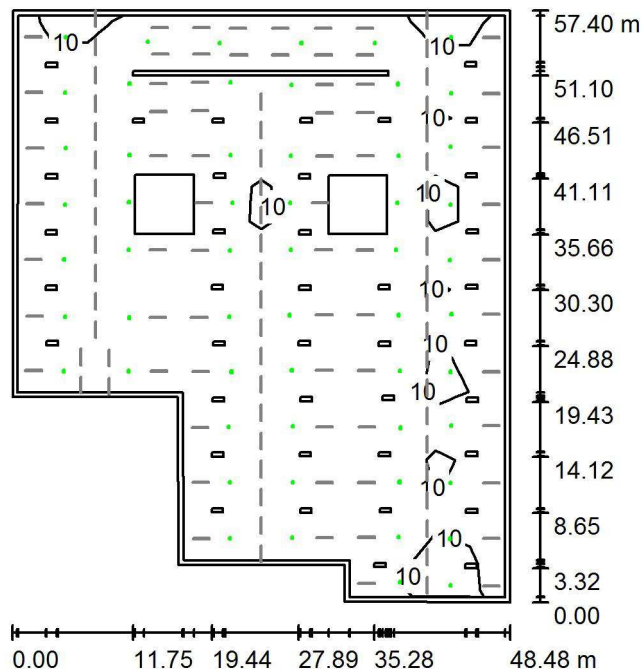
Celkem: 662806 Celkem: 768000 6120.0

Specifický příkon: $2.55 \text{ W/m}^2 = 1.29 \text{ W/m}^2/100 \text{ lx}$ (Základní plocha: 2401.37 m^2)

HORMEN CE a.s.
Kaštanová 515/125a
620 00 Brno

Zpracovatel Bc. Dušan Knot
Telefon 731 150 423
Fax
e-mail dknot@hormen.cz

1.04 garáž / nouzové osvětlení / Shrnutí



Výška místnosti: 2.500 m, Montážní výška: 2.500 m, Činitel údržby: 0.70

Hodnoty v Lux, Měřítko 1:737

Plocha	ρ [%]	E_m [lx]	E_{min} [lx]	E_{max} [lx]	E_{min} / E_m
Uživatelská úroveň	/	5.16	0.22	29	0.042
Podlaha	20	4.86	0.61	14	0.125
Strop	70	0.12	0.00	121	0.001
Stěny (8)	50	0.75	0.02	9.45	/

Uživatelská úroveň:

Výška: 0.850 m
Rastr: 14 x 17 Body
Okrajová zóna: 0.500 m

Scéna s nouzovým osvětlením (EN 1838):
Vypočítává se pouze přímé světlo. Podíl odraženého světla se nebere v úvahu.

Poměr intenzity osvětlení (podle LG7): Stěny / pracovní rovina: 0.175, Strop / pracovní rovina: 0.031.

Kusovník svítidel

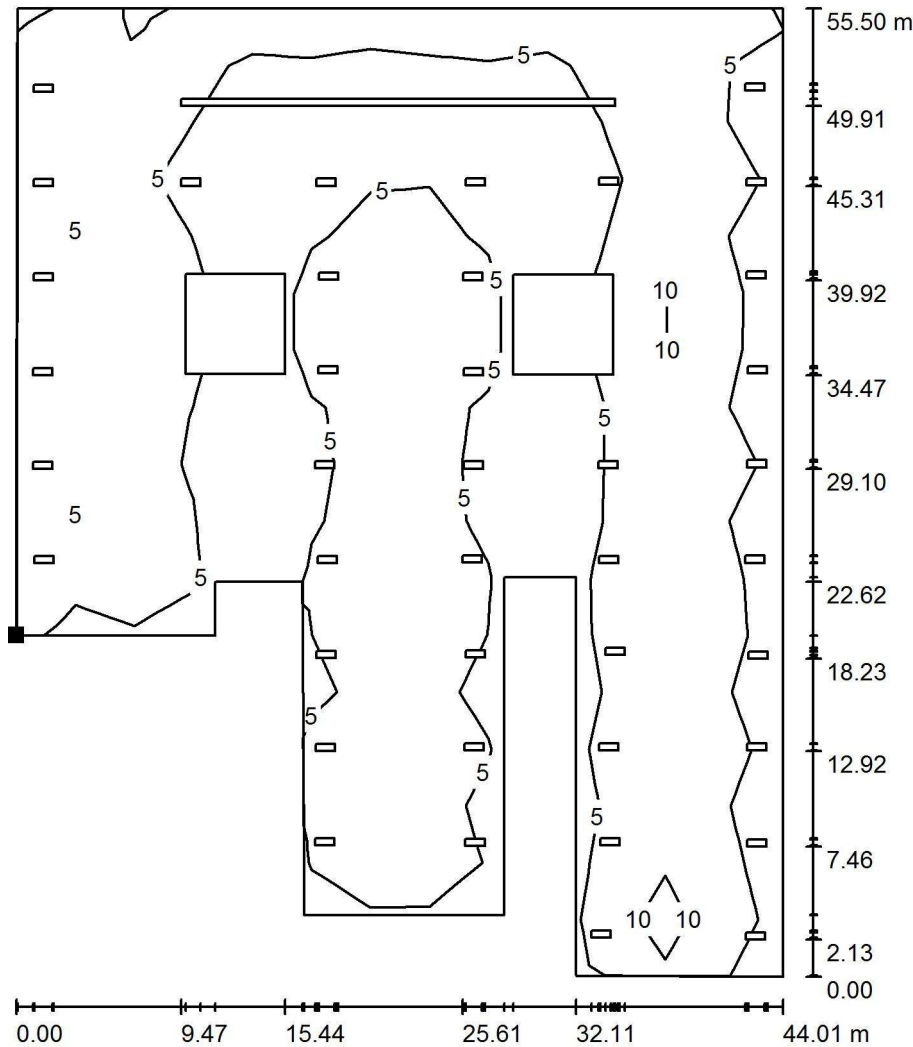
Č.	ks	Označení (Opravný faktor)	Φ (Svítidlo) [lm]	Φ (Zdroje:) [lm]	P [W]
1	56	HORMEN CE a.s. Nouzové LED svítidlo 6W, 338lm, IP 65, RAL 9003 (1.000)	338	338	6.0
Celkem:			18928	18928	336.0

Specifický příkon: 0.14 W/m² = 2.71 W/m²/100 lx (Základní plocha: 2401.37 m²)

HORMEN CE a.s.
Kaštanová 515/125a
620 00 Brno

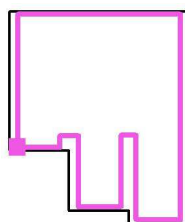
Zpracovatel Bc. Dušan Knot
Telefon 731 150 423
Fax
e-mail dknot@hormen.cz

1.04 garáž / nouzové osvětlení / Protipaniková plocha 1 / Isolinie (E, kolmo)



Hodnoty v Lux, Měřítko 1 : 434

Poloha plochy v místnosti:
Označený bod:
(-0.105 m, 598.923 m, 0.000 m)



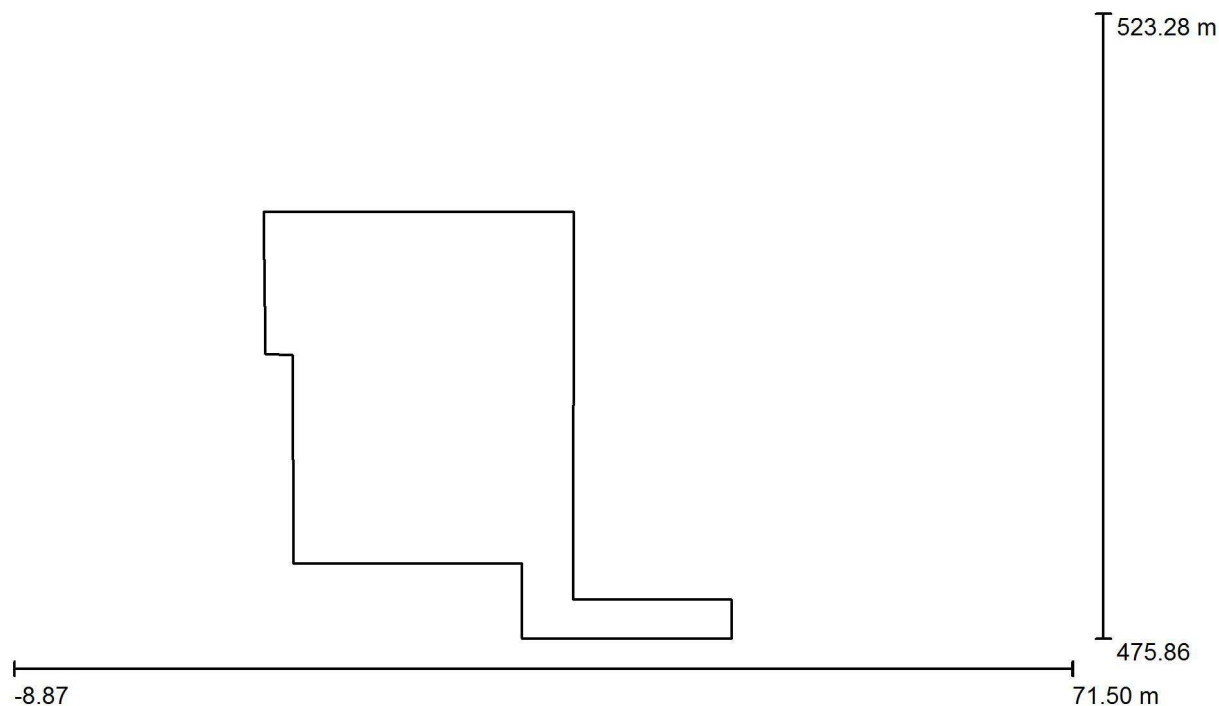
Rastr: 13 x 17 Body

E_m [lx]	E_{min} [lx]	E_{max} [lx]	E_{min} / E_m	E_{min} / E_{max}
5.85	1.08	16	0.185	0.069

HORMEN CE a.s.
Kaštanová 515/125a
620 00 Brno

Zpracovatel Bc. Dušan Knot
Telefon 731 150 423
Fax
e-mail dknot@hormen.cz

Vstup / Plánovací údaje



Činitel údržby: 0.75, ULR/ FHS Inst.: 40.5%

Měřítko 1:575

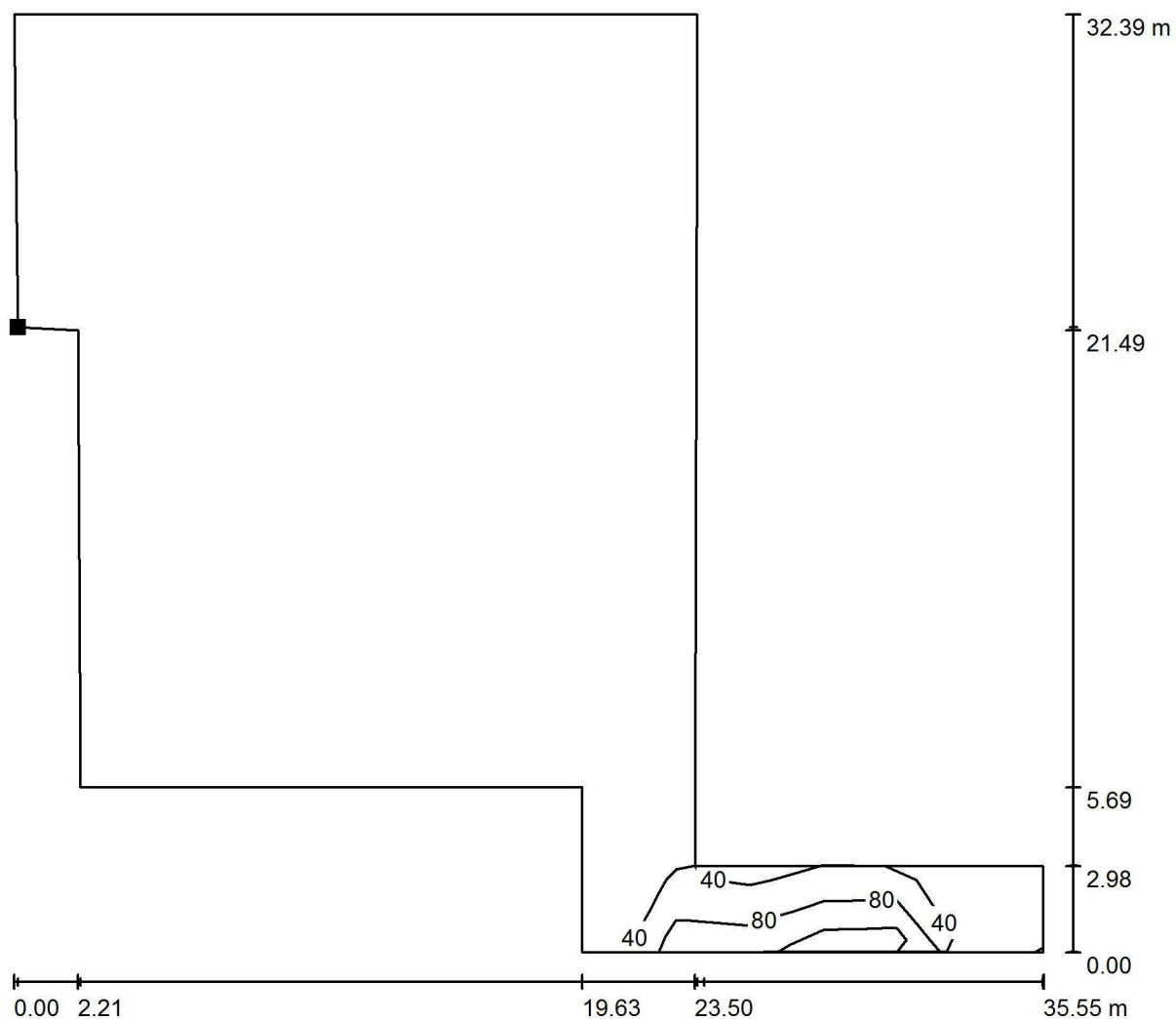
Kusovník svítidel

Č.	ks	Označení (Opravný faktor)	Φ (Svítidlo) [lm]	Φ (Zdroje:) [lm]	P [W]
1	3	HORMEN CE a.s. RODO 7 (1.000)	1399	1399	20.3
2	18	HORMEN CE a.s. Venkovní LED svítidlo 66W, 3343lm, 840, EVG, IP 65 (1.000)	3343	3343	66.0
Celkem:			64371	Celkem: 64371	1248.9

HORMEN CE a.s.
Kaštanová 515/125a
620 00 Brno

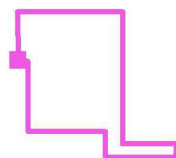
Zpracovatel Bc. Dušan Knot
Telefon 731 150 423
Fax
e-mail dknot@hormen.cz

Vstup / Podlahový prvek 1 / Plocha 1 / Isolinie (E)



Hodnoty v Lux, Měřítko 1 : 255

Poloha plochy ve venkovní scéně:
Označený bod:
(10.191 m, 497.455 m, 0.000 m)



Rastr: 14 x 13 Body

E_m [lx]	E_{min} [lx]	E_{max} [lx]	E_{min} / E_m	E_{min} / E_{max}
22	5.76	202	0.261	0.028