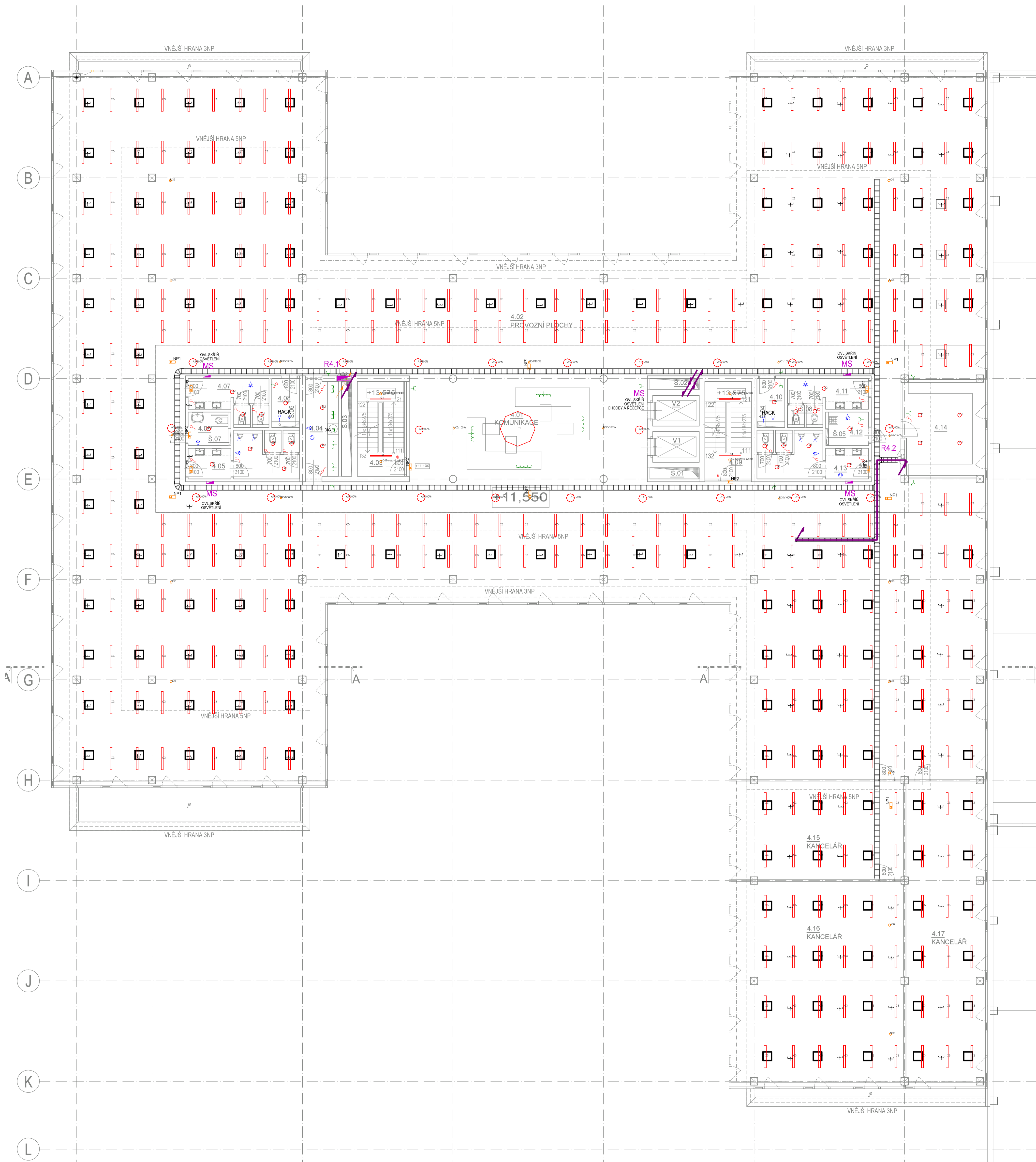


LEGENDA MÍSTNOSTÍ 4NP							
MÍST.	ÚČEL MÍSTNOSTI	POCCHA [m ²]	S.V. [m]	PODLAHA	STĚNY	STŘEPPOHLED	POZNÁMKA
4.01	KOMUNIKACE	593.82	2.90	LINOLEUM	SÁDROVÁ CM.	SDK PEVNÝ	
4.02	PROVOZNÍ PLOCHA	1078.91	2.90	LINOLEUM	SÁDROVÁ CM.	RASTROVÝ	
4.03	SCHODIŠTĚ I	13.00		PREFA SCHODY + EPOXIDOVÝ NATĚR	NATĚR BETON	-	
4.04	KUCHYŇKA	9.72	2.90	KERAMICKÁ DLAŽBA	SÁDROVÁ CM.	SDK PEVNÝ	
4.05	WC MUŽI	12.47	2.70	KERAMICKÁ DLAŽBA	KER. OBKLAD	SDK PEVNÝ	OBKLAD 2.1m
4.06	WC ŽENY	4.00	2.70	KERAMICKÁ DLAŽBA	KER. OBKLAD	SDK PEVNÝ	OBKLAD 2.1m
4.07	WC ŽENY	8.51	2.70	KERAMICKÁ DLAŽBA	KER. OBKLAD	SDK PEVNÝ	OBKLAD 2.1m
4.08	SERVER	3.49	2.70	KERAMICKÁ DLAŽBA	KER. OBKLAD	SDK PEVNÝ	OBKLAD 1.5m
4.09	SCHODIŠTĚ II	13.12	0.00	PREFA SCHODY + EPOXIDOVÝ NATĚR	NATĚR BETON	-	
4.10	SERVER	3.49	2.70	KERAMICKÁ DLAŽBA	KER. OBKLAD	SDK PEVNÝ	OBKLAD 1.5m
4.11	WC ŽENY	8.51	2.70	KERAMICKÁ DLAŽBA	KER. OBKLAD	SDK PEVNÝ	OBKLAD 2.1m
4.12	UKLONĚNÁ MÍSTNOST	4.00	2.70	KERAMICKÁ DLAŽBA	KER. OBKLAD	SDK PEVNÝ	OBKLAD 2.1m
4.13	WC MUŽI	12.47	2.70	KERAMICKÁ DLAŽBA	KER. OBKLAD	SDK PEVNÝ	OBKLAD 2.1m
4.14	KUCHYŇKA	20.35	2.90	KERAMICKÁ DLAŽBA	SÁDROVÁ CM.	SDK PEVNÝ	
4.15	KANCELÁŘ	49.16	3.00	LINOLEUM	-	RASTROVÝ	
4.16	KANCELÁŘ	99.91	3.00	LINOLEUM	-	RASTROVÝ	
4.17	KANCELÁŘ	69.25	3.00	LINOLEUM	-	RASTROVÝ	
PLOCHA CELKEM		1994.19					



- ⊗ SVÍTELNO NÁSTĚNÉ
- ⊗ SVÍTELNO STROPNÍ
- ⊗ SVÍTELNO STROPNÍ S MODULEM NOUZOVÉHO OSVĚTLENÍ
- ⊗ SVÍTELNO NOUZOVÉ S PŘIČTOU
- ⊗ SVÍTELNO ZÁŘÍVKOVÉ
- ⊗ VENTILÁTOR S DOBĚHEM
- ⊗ SPINAČ JEKPOLOVÝ, ŘAZ.1
- ⊗ SPINAČ SEHOVÝ, ŘAZ.5
- ⊗ SPINAČ STRÍDAVÝ, ŘAZ.6
- ⊗ SPINAČ DVOUTÝ STRÍDAVÝ, ŘAZ.6+6
- ⊗ SPINAČ KŘÍŽOVÝ, ŘAZ.7
- ZÁSUVKA 230V IP20
- ZÁSUVKA 230V IP42
- ZÁSUVKA 230V DVOUTÝPÁ IP20
- ZÁSUVKA 3x400V
- ⊗ HLÁŠČ POKYBU
- ⊗ HLÁŠČ POKYBU 360t

Montážní výšky přístrojů jsou, pokud není ve výkresu uvedeno jinak:
 - zásuvky = 0.30m
 - spínače = 1.10m
 - zásuvky montované pod spínači = 0.30m

PŘESNÉ POLOHY ZÁSUVEK, VYPÍNAČŮ A VÝVODŮ PŘEDVÝŠÍM PRO SVÍTLIDLA A KUCHYŇNI
 UPŘESNIT NA STAVĚ S INVESTITOŘEM A ARCHITEKTEM
 NEOZNAČENÁ SVÍTLIDLA BUDOU PŘEDMĚTEM VÝBĚRU INVESTITORA A ARCHITEKTA
 DVOU- A VICENÁSOBNÉ ZÁSUVKY OSADIT DO VICENÁSOBNÝCH RÁMČEKŮ, NIKOLIV POD SEBE!
 PŘÍPADNĚ POUŽÍT DVOUZÁSUVKY S NÁTOČENÝMI ZDÍRKAMI.

SAMOSTATNÁ SVÍTLIDLA V UMÝVAČÍM PROSTORU BUDOU
 PLASTOVÁ NÁRAZUVZDORNÁ S KRYTÍM ALESPŇ IPx1 (ČSN 332130 ed 2)
 VENTILÁTORY V ZÓNĚ 1 A ZÓNĚ 2 PODLE ČSN 332000-7-701
 BUDOU MÍT KRYTÍ ALESPŇ IPx4. NAPAJOIT PŘES RCD S I 30mA

SOUSTAVA 3PE+N+STŘ. 50Hz 400/230V, TN-C-S
 OCHRANA PŘED ÚRAZEM ELEKTŘINOU: AUTOMAT. ODPOJENÍM OD ZDROJE
 PODLE ČSN 332000-4-41 ed 2

HLAV. PROJEKTANT Ing. arch. M. Bukalický	ZOOP. PROJEKTANT Ing. Dušan Slánský	VYPRACOVAL Ing. Dušan Slánský	KRESLIL Ing. Dušan Slánský	KONTROLOVAL Ing. Dušan Slánský	 ING. DUŠAN SLÁNSKÝ PROJEKTOVANÍ EL. ZÁŘÍZENÍ AMBRÓŽOVA 5, 65001 BERKOV IČO: 704 53 578
MÍSTO STAVBY Ericha Roušky 12914, Brno	INVESTOR Intelek Invest s.s., Ericha Roušky 12914, 602 00 Brno				DATUM 08/2019 ÚČEL ZSPD ČÍSLO KRESLA ARCHIV. ČÍS. Č. VÝKRS. 06
STAVBA Výrobní, obchodní, vývojové a školící centrum společnosti Intelek SO01 D.1.4.3 SILNOPROUD					MĚŘÍTKO 1:100
OBSAH VÝKRESU ELEKTROINSTALACE 4.NP					Č. VÝKRS. 06