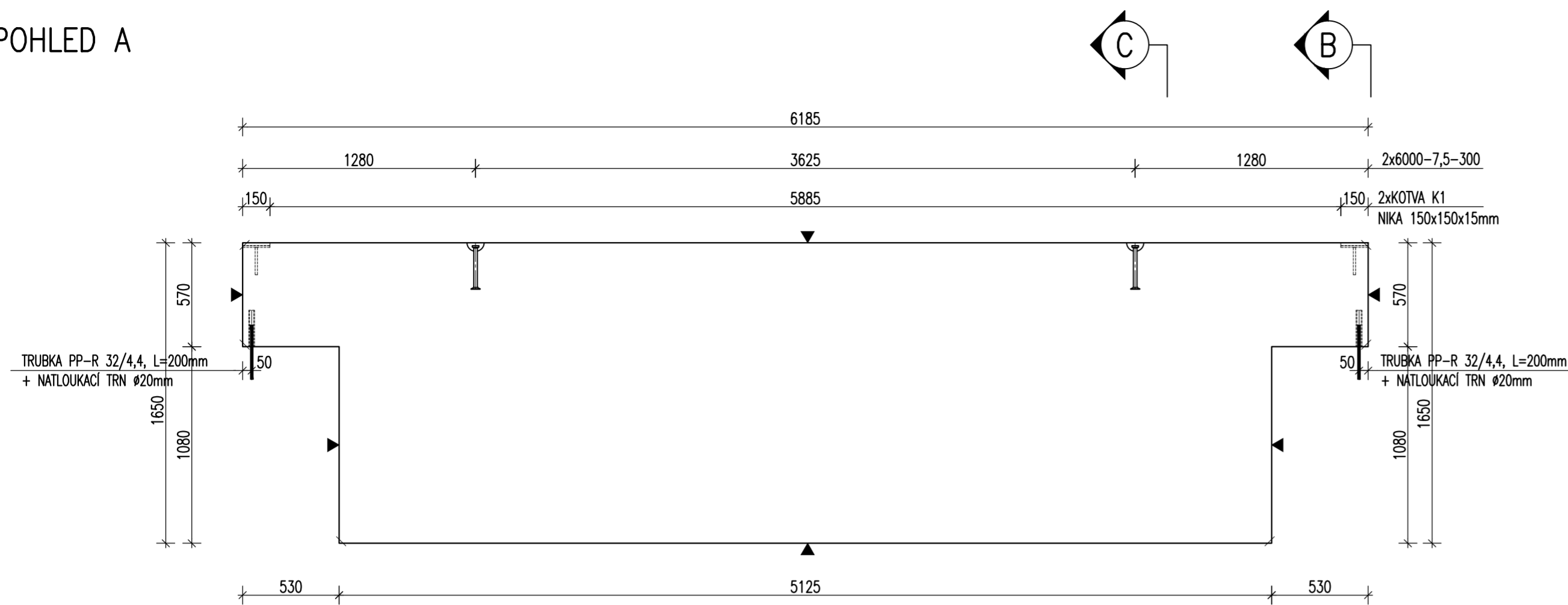
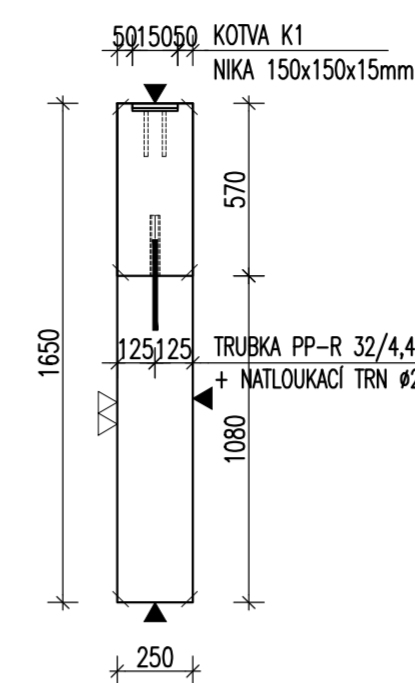


ZÁKLADOVÝ PRÁH ZP22 – M 1:25 TVAR

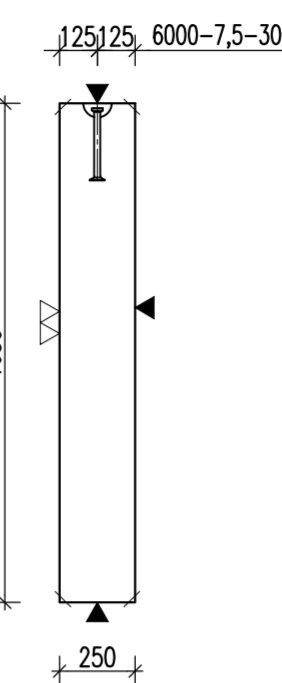
POHLED A



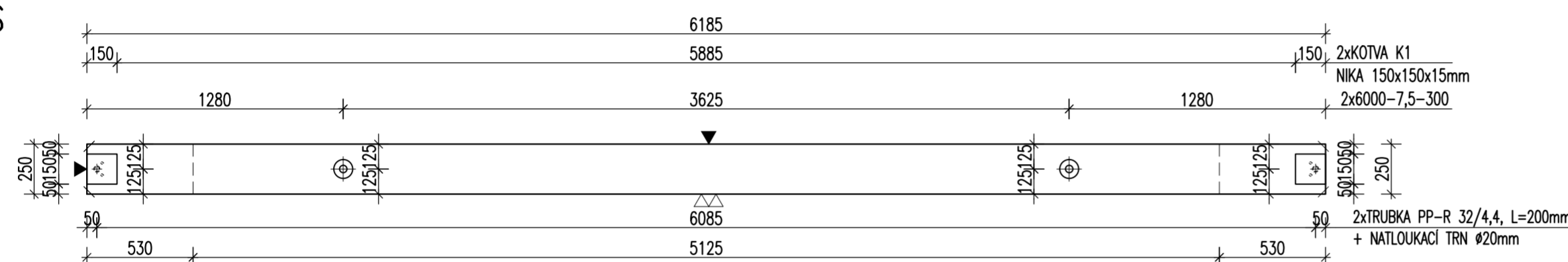
POHLED B



ŘEZ C



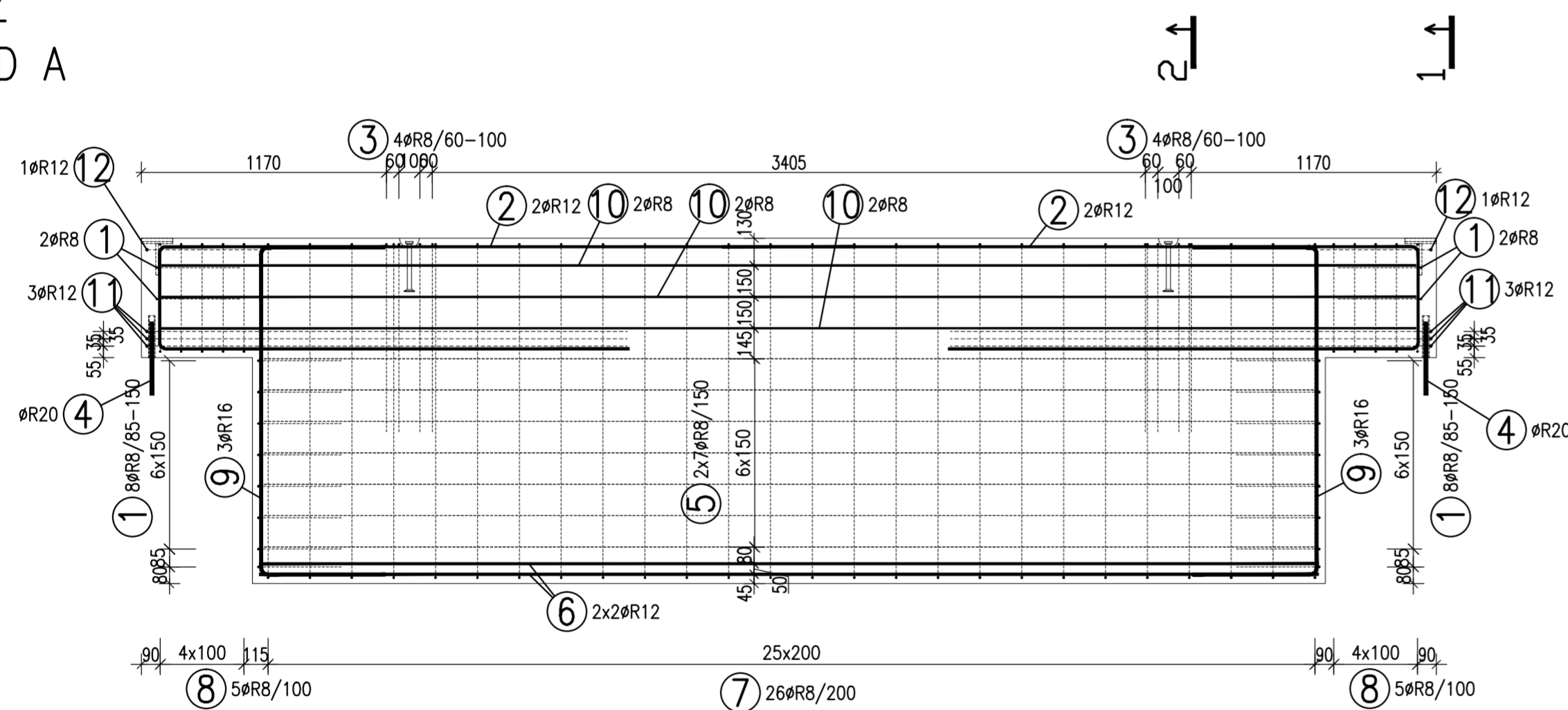
PŮDORYS



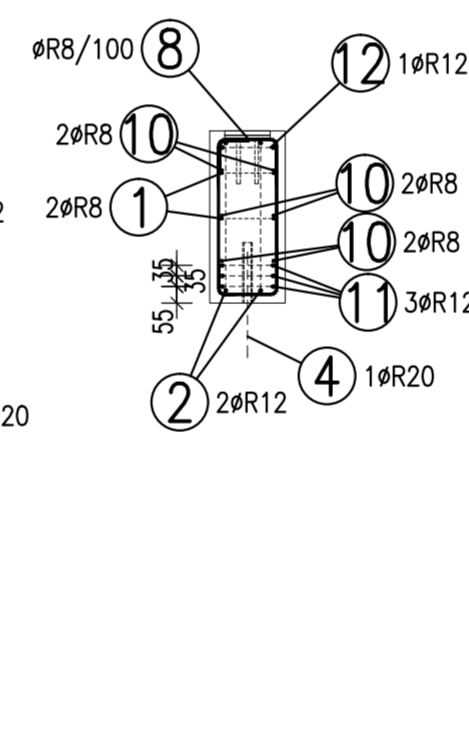
POZNÁMKA:

URČENO PRO VÝROBU NA SKLOPNÝCH STOLECH

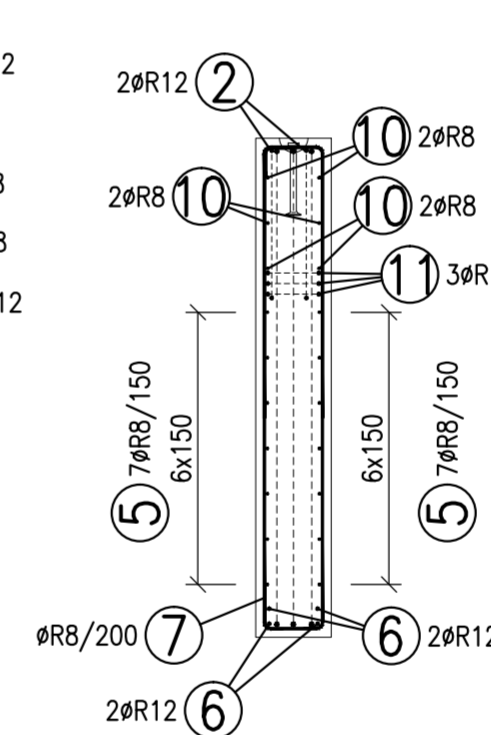
VÝZTUŽ
POHLED A



ŘEZ 1-1



ŘEZ 2-2



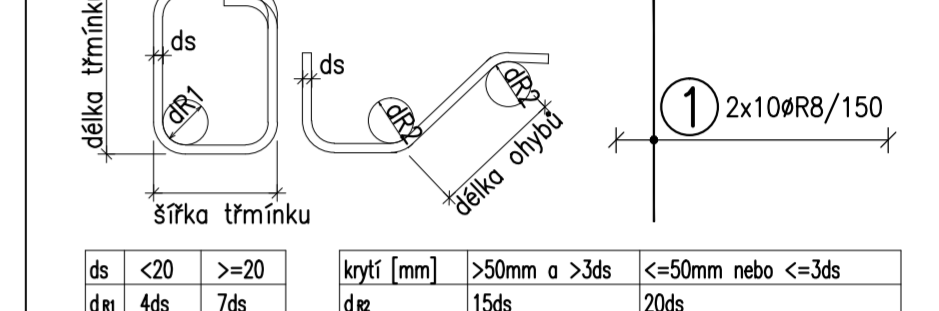
POZNÁMKY:

UVÁDĚNÉ DÉLKY JSOU VZTAŽENY K VNĚJŠÍMU POVRCHU. POLOMĚRY OBLOUKŮ JSOU POLOMĚRY OHYBACÍCH TRNŮ, NEZNAČENÉ POLOMĚRY JSOU 1/2 Dr,min (TAB. 20). NEZNAČENÉ OHLY JSOU 45°, 90° resp. 180°. CELKOVÉ DÉLKY VLOŽEK JSOU STŘÍŽNÉ DÉLKY. ROVNÉ VLOŽKY JSOU VE VÝKAZU OZNAČENÉ "*". BETONOVÁ SMĚS: MĚKKÁ.

VLOŽKY ZASAHLUJÍCÍ DO OTVORŮ NEBO KOTĚV ROZMÍSTIT ROVNOMĚRNĚ PO OBOU STRANÁCH OTVORŮ NEBO KOTĚV U VLOŽEK S PRŮMĚREM ZAKŘIVĚNÍ VLOŽKY MENŠÍM NEŽ 5xds POUŽÍT 5xds. MOŽNO POUŽÍT OBDOBNÝ TYP MANIPULAČNÍ KOTVY JINÉHO VÝROBCE. MANIPULAČNÍ KOTVY DOPLNIT ŠIKMOU VÝZTUŽÍ PRO ZVEDÁNÍ NA ŠIKMÉM ZÁVĚSU DLE POŽADAVKŮ VÝROBCE KOTVY. KOTVY ŘÁDY 6308 UMÍSTOVAT 10mm POD POVRCH. DOVOLENÉ ODCHYLKY:

VZDÁLENOST	ODCHYLKA	ROVNOST 5mm/2,0m
DO 1,5m	±4mm	CELKOVÁ PLOCHA VADNÝCH MÍST
1,5-3,0m	±6mm	POHLEDOVÉHO BETONU: 1%
3,0-6,0m	±8mm	
6,0-10,0m	±10mm	
10,0-15,0m	±12mm	
NAD 15,0m	±14mm	
Min. PEVNOST BETONU PRO MANIPULACI 15MPa		

ROZMĚRY VÝZTUŽE KÓTOVÁNY K VNĚJŠÍMU POVRCHU VŠECHNY KÓTY V mm



ds	<20	>=20	krytí [mm]	>50mm a >3ds	<=50mm nebo <=3ds
d	4ds	7ds	d/z	15ds	20ds
KATALOGOVÉ ČÍSLO					
OZNAČENÍ					
KS KS KS KS					
POZ.					

OBJEM:	2,272 m ³
HMOTNOST:	5 680 kg
KUSŮ:	2

revize popis změny datum kontroloval

BETON C30/37 XC4 XF2 VÝZTUŽ B500B (R)
DLE ČSN EN 206-1 DLE ČSN 41 0505, EN 10080

KRYTÍ VÝZTUŽE NÁVRH
BĚŽNÉ PLOCHY 25mm NAVRŽENO DLE ČSN EN 1992-1-1

SYMBOLY:

POVRCH VE FORMĚ	PRÍROZENÉ POVRCHY
▼ POHLEDOVÝ BETON	~ POVRCH PO VIBRACI
▽ JEDNOU HLADIT	● HRUBÝ POVRCH
▽ DVAKRÁT HLADIT	
HRANY 1x1 cm SRAZIT	

investor: Intelek Invest a.s., Vlnařská 22
Brno 62700

klient: GOLDBECK
Prefabeton s.r.o.

projekt: VÝROBNÍ, OBCHODNÍ, VÝVOJOVÉ A
ŠKOLÍCÍ CENTRUM SPOLEČNOSTI INTELEK

DÍLENSKÁ DOKUMENTACE

projektant: KCE statika a dynamika staveb s.r.o.
Zodpovědný projektant: Ing. Vít Hušek
No Zápřež 403
460 07 LIBEREC 3
Česká Republika
Tel.: +420 48 73 56 177
fax: +420 48 73 56 171
E-mail: husek@kce-statika.cz
Archivní číslo projektu A-15-07

výkres: ZÁKLADOVÝ PRÁH ZP22

stupeň: DÍLENSKÁ DOKUMENTACE jednotky: mm paré:

datum: 02/2015 měřítko: 1:25

kreslí: TB kontroloval: VH podpis: č. výkresu: ZP22 rev:

TABULKA VÝZTUŽE

č. pol.	D [mm]	Délka [m]	Počet ks.	Délka 10 505			
				R8	R12	R16	R20
1	R8	0.980	20	19.600			
2	R12	6.080	4		24.320		
3	R8	2.000	8	16.000			
4	R20	0.350	2				0.700
5	R8	5.060	14	70.840			
6	R12	5.060	4		20.240		
7	R8	3.780	26	98.280			
8	R8	1.620	10	16.200			
9	R16	2.780	6			16.680	
10	R8	5.990	6	35.940			
11	R12	4.780	6		28.680		
12	R12	1.380	2		2.760		
Celková délka				256.860	76.000	16.680	0.700
Specifická hmotnost				0.395	0.888	1.578	2.466
Hmotnost [kg]				101.460	67.488	26.321	1.726
Hmotnost celkem				196.995			