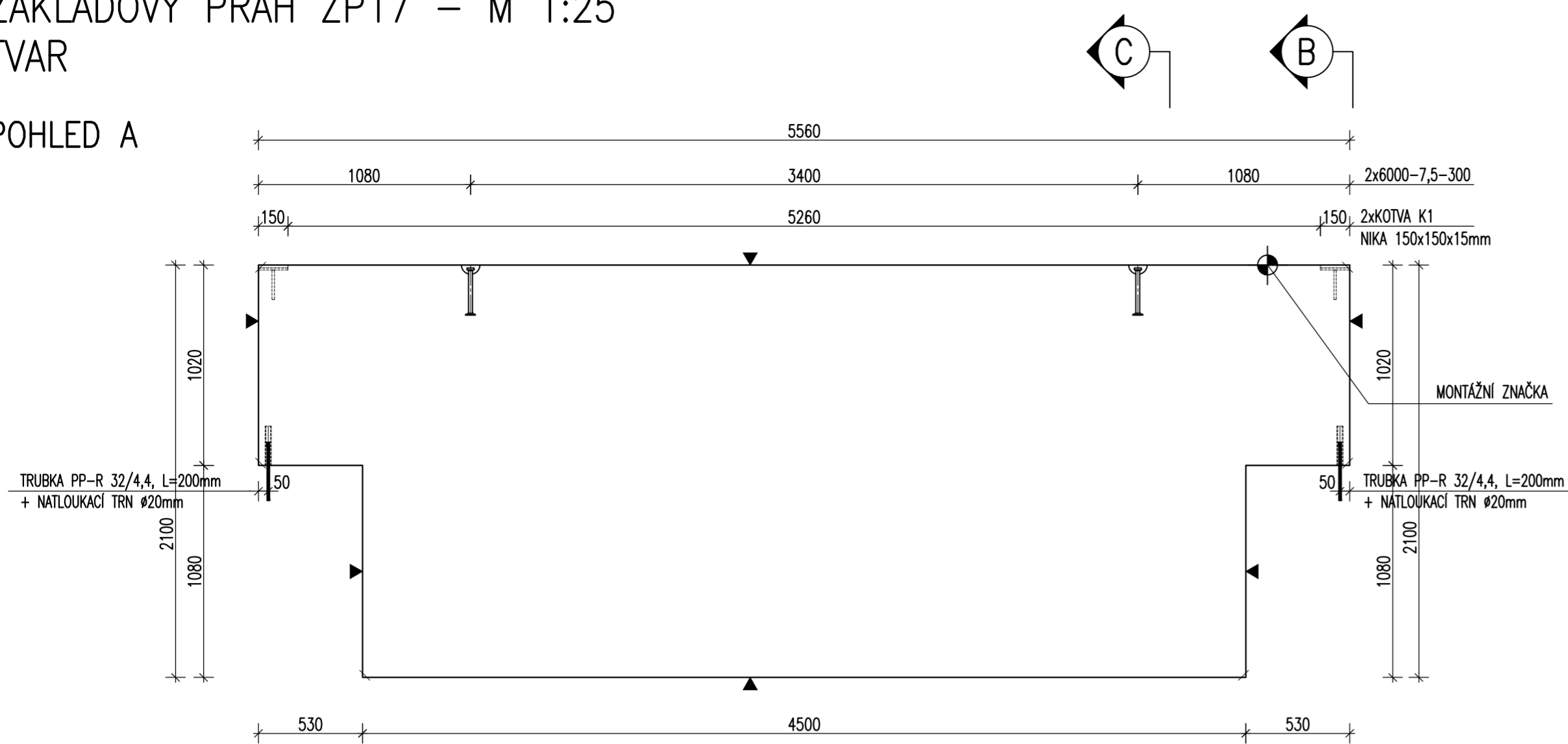
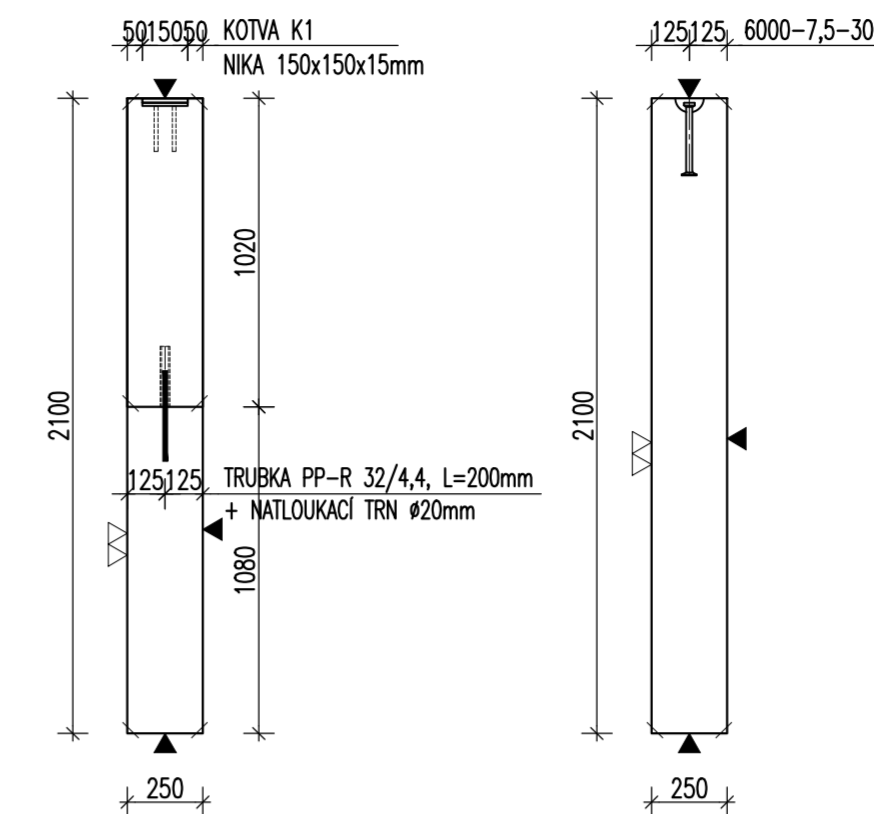


ZÁKLADOVÝ PRÁH ZP17 – M 1:25 TVAR

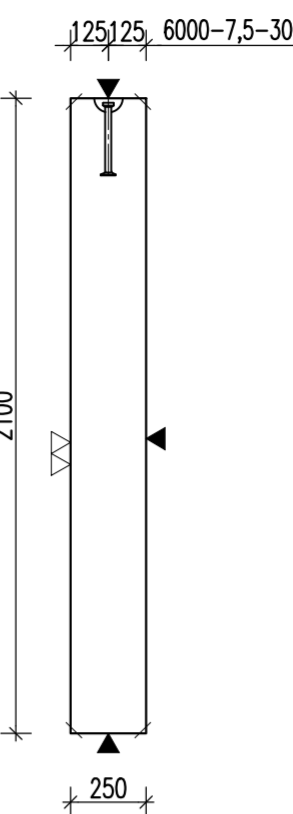
POHLED A



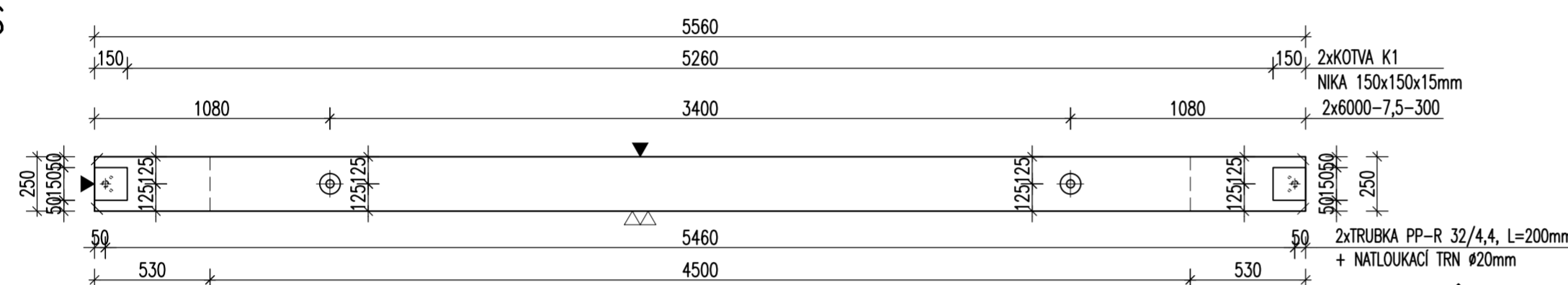
POHLED B



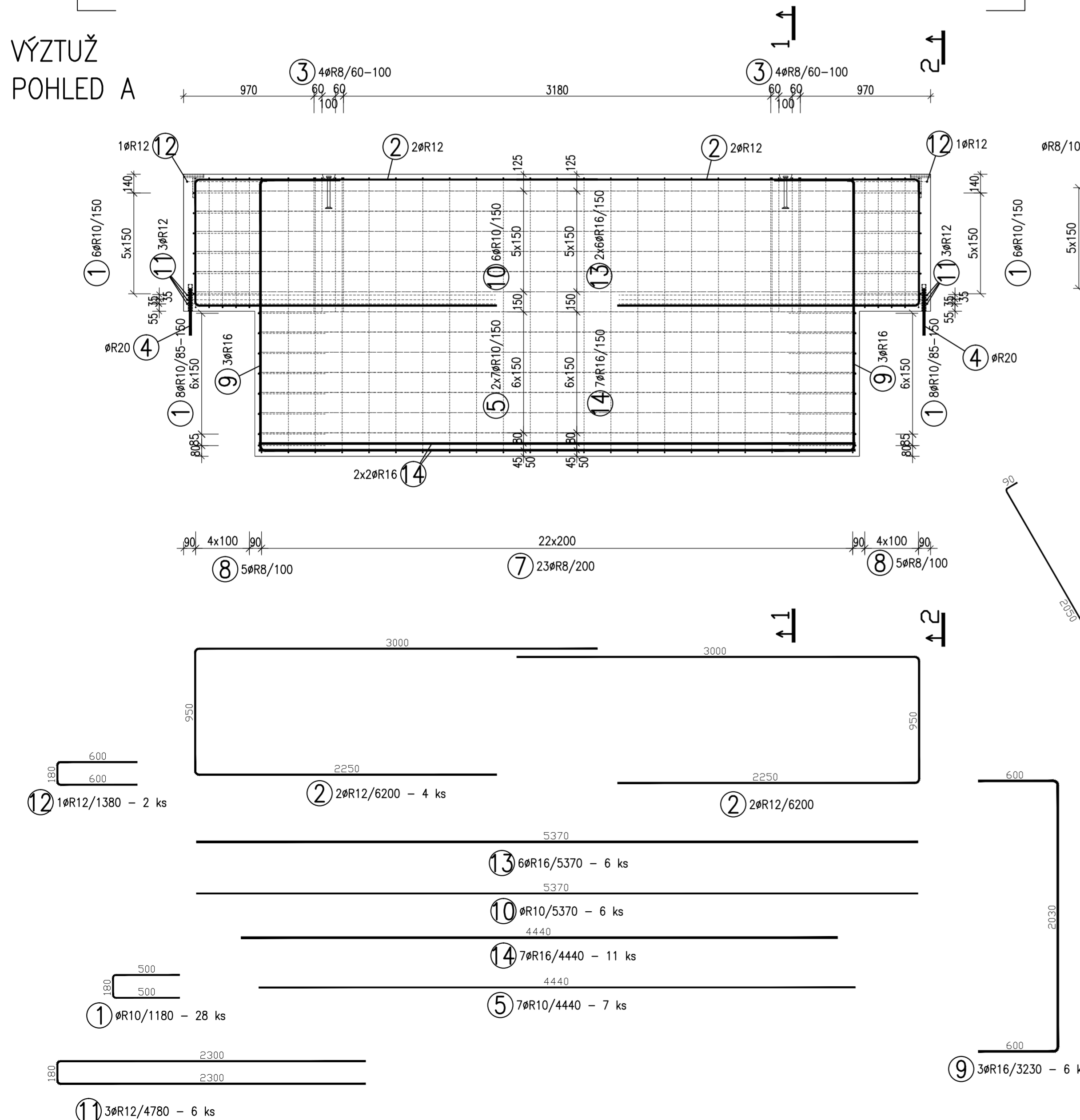
ŘEZ C



PŮDORYS



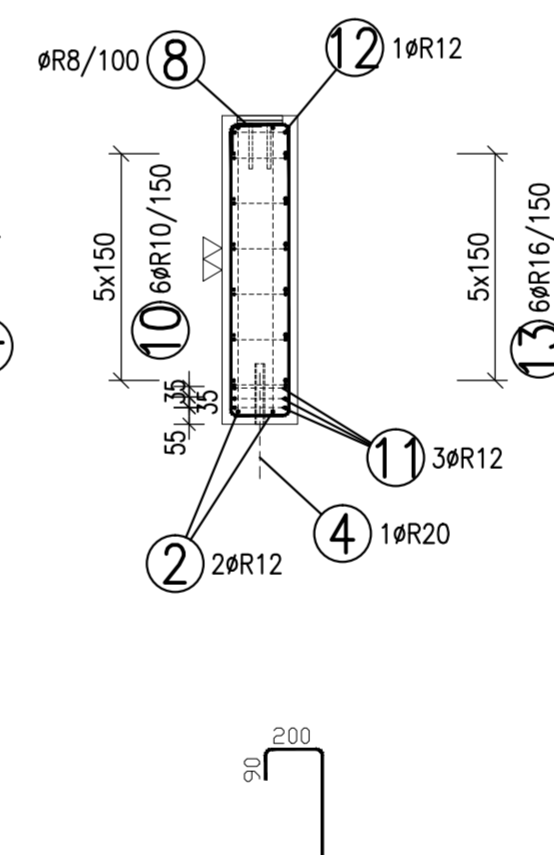
VÝZTUŽ
POHLED A



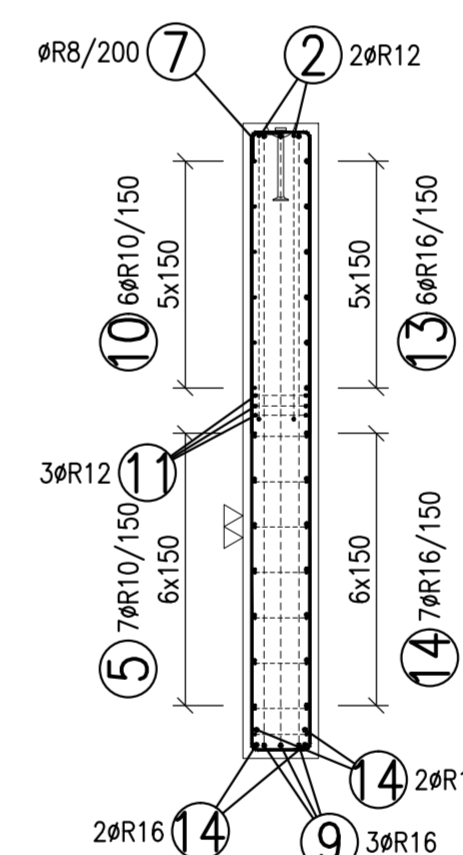
POZNÁMKA:

URČENO PRO VÝROBU NA SKLOPNÝCH STOLECH

ŘEZ 2-2



ŘEZ 1-1



TABULKA VÝZTUŽE

Č. pol.	D [mm]	Délka [m]	Počet ks.	Délka 10 505				
				R8	R10	R12	R16	R20
1	R10	1.180	28		33.040			
2	R12	6.200	4			24.800		
3	R8	2.200	8	17.600				
4	R20	0.350	2					0.700
5	R10	4.440	7		31.080			
7	R8	4.680	23	107.640				
8	R8	2.520	10	25.200				
9	R16	3.230	6				19.380	
10	R10	5.370	6		32.220			
11	R12	4.780	6			28.680		
12	R12	1.380	2			2.760		
13	R16	5.370	6				32.220	
14	R16	4.440	11				48.840	
Celková délka				150.440	96.340	56.240	100.440	0.700
Specifická hmotnost				0,395	0,617	0,888	1,578	2,466
Hmotnost [kg]				59.424	59.442	49.941	158.494	1.726
Hmotnost celkem				329,027				

POZNÁMKY:

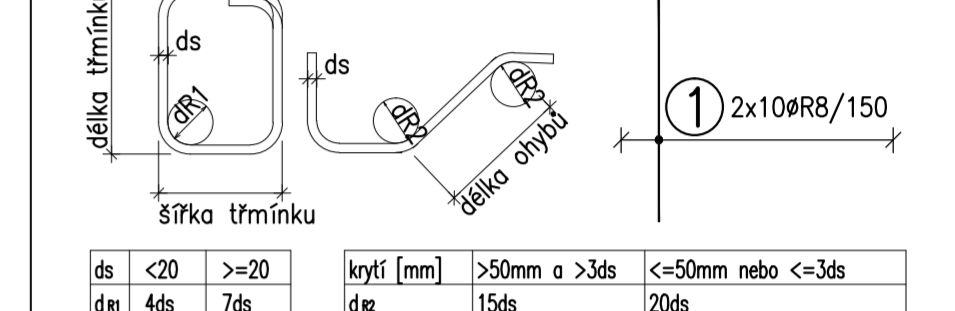
UVÁDĚNÉ DÉLKY JSOU VZTAŽENY K VNĚJŠÍMU POVRCHU. POLOMĚRY OBLOUKŮ JSOU POLOMĚRY OHYBACÍCH TRŮ, NEZNAČENÉ POLOMĚRY JSOU 1/2 Dr,min (TAB. 20). NEZNAČENÉ ÚHLY JSOU 45°, 90° resp. 180°. CELKOVÉ DÉLKY VLOŽEK JSOU STŘÍŽNÉ DÉLKY. ROVNÉ VLOŽKY JSOU VE VÝKAZU OZNAČENÉ *". BETONOVÁ SMĚS: MĚKKÁ.

VLOŽKY ZASAHUJÍCÍ DO OTVORŮ NEBO KOTEV ROZMÍSTIT ROVNOMĚRNĚ PO OBOU STRANÁCH OTVORŮ NEBO KOTEV U VLOŽEK S PRŮMĚREM ZAKŘVENÍ VLOŽKY MENŠÍM NEŽ 5xds POUŽÍT 5xds MOŽNO POUŽÍT ODOBŇNÝ TYP MANIPULAČNÍ KOTVY JINÉHO VÝROBCE MANIPULAČNÍ KOTVY DOPLNIT ŠÍKMOU VÝZTUŽÍ PRO ZVEDÁNÍ NA ŠÍKVÉM ZÁVĚSU DLE POŽADAVKŮ VÝROBCE KOTVY KOTVY ŘÁDY 6308 UMÍSTOVAT 10mm POD POVRCH DOVOLENÉ ODCHYLKY:

VZDÁLENOST	ODCHYLKA	ROVNOST 5mm/2,0m
DO 1,5m	±4mm	CELKOVÁ PLOCHA VADNÝCH MÍST
1,5-3,0m	±6mm	POHLEDOVÉHO BETONU: 1%
3,0-6,0m	±8mm	
6,0-10,0m	±10mm	
10,0-15,0m	±12mm	
NAD 15,0m	±14mm	

Min. PĚVNOST BETONU PRO MANIPULACI 15MPa

ROZMĚRY VÝZTUŽE KÓTOVÁNY K VNĚJŠÍMU POVRCHU VŠECHNY KÓTY V mm



KATALOGOVÉ ČÍSLO	OZNAČENÍ	KS	KS	KS	KS
TRUBKA PP-R 32/4,4, L=200mm + NATLOUKACÍ TRN Ø20mm		2			
KOTVA K1		2			
6000-7,5-300		2			

OBJEM:	2,633 m ³
HMOTNOST:	6 583 kg
KUSŮ:	1

R1	OPRAVA VÝZTUŽE	26.2.2014	V.HUŠEK
revize	popis změny	datum	kontroloval

BETON C30/37 XC4 XF2 VÝZTUŽ B500B (R)
 DLE ČSN EN 206-1 DLE ČSN 41 0505, EN 10080

KRYTÍ VÝZTUŽE NÁVRH
 BĚŽNÉ PLOCHY 25mm NAVRŽENO DLE ČSN EN 1992-1-1

SYMBOLY:
 POVRCH VE FORMĚ
 ▼ POHLEDOVÝ BETON
 ▽ JEDNOU HLADIT
 ▽ DVAKRÁT HLADIT
 HRANY 1x1 cm SRAZIT
 PŘIROZENÉ POVRCHY
 ~ POVRCH PO VIBRACI
 ● HRUBÝ POVRCH

investor:
**Intelek Invest a.s., Vlnářská 22
 Brno 62700**

klient:
**GOLDBECK
 Prefabeton s.r.o.**

projekt:
**VÝROBNÍ, OBCHODNÍ, VÝVOJOVÉ A
 ŠKOLÍCÍ CENTRUM SPOLEČNOSTI INTELEK**

DÍLENSKÁ DOKUMENTACE

projektant:
KCE statika a dynamika staveb s.r.o.
 Zodpovědný projektant: Ing. Vít Hušek
 No Zápřezí 403
 460 07 LIBEREC 3
 Česká Republika
 Tel.: +420 48 73 56 177
 fax: +420 48 73 56 171
 E-mail: husek@kce-statika.cz
 Archivní číslo projektu A-15-07

ZÁKLADOVÝ PRÁH ZP17

stupeň: DÍLENSKÁ DOKUMENTACE jednotky: mm paré:
 datum: 02/2015 měřítko: 1:25

kreslil: TB kontroloval: VH podpis:
 č. výkresu: ZP17 rev: R1