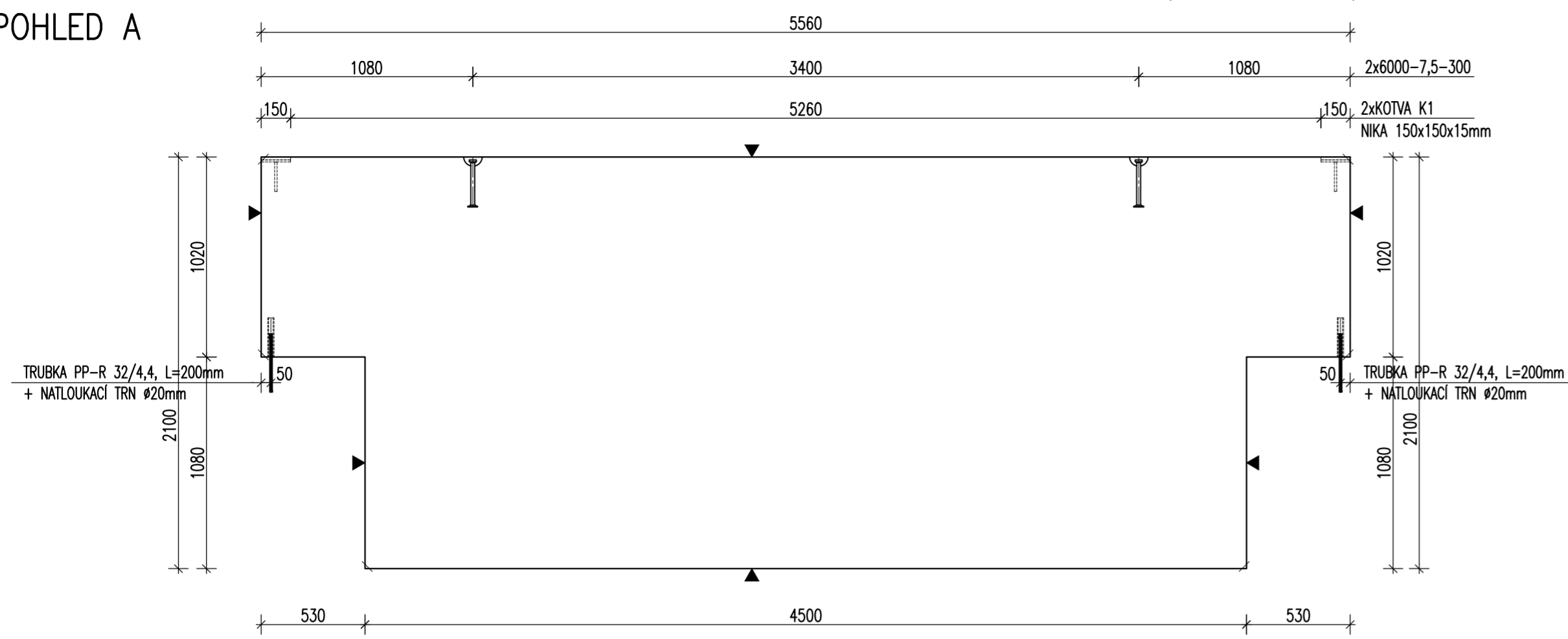


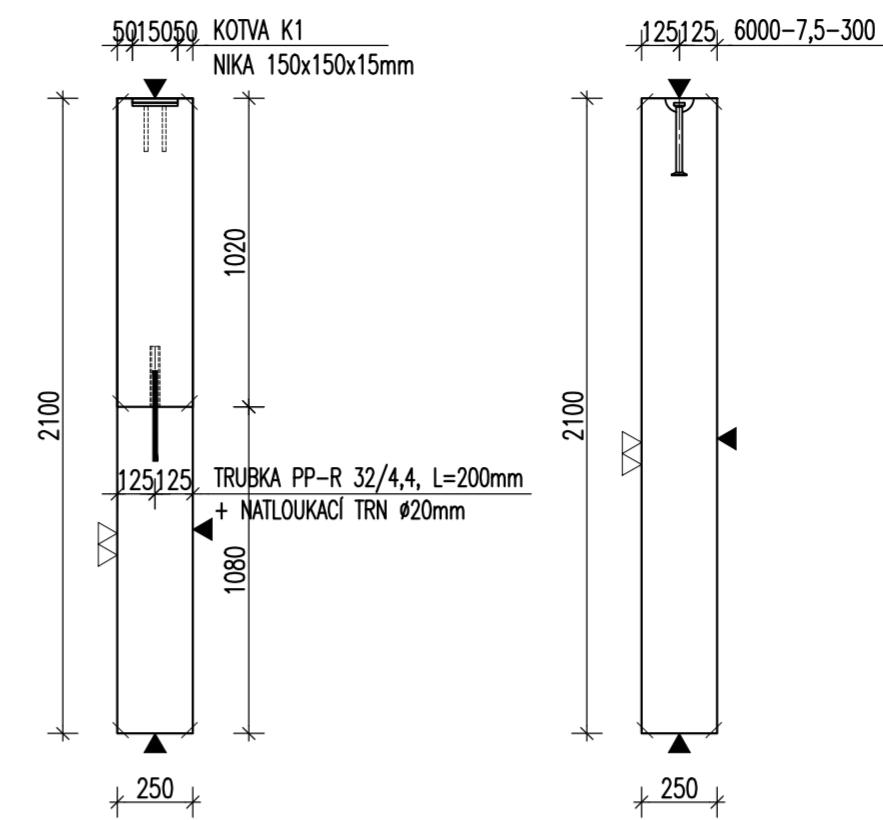
ZÁKLADOVÝ PRÁH ZP1 – M 1:25

TVAR

POHLED A

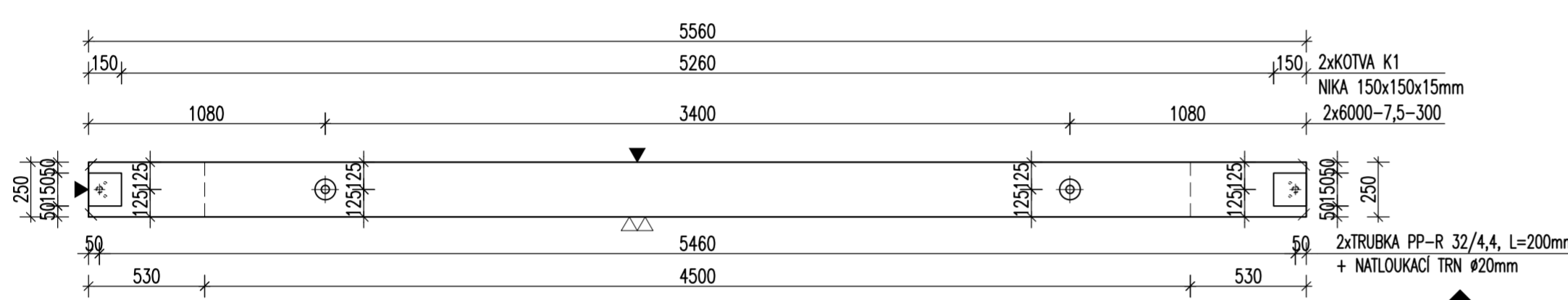


POHLED B



ŘEZ C

PŮDORYS



POZNÁMKA:

URČENO PRO VÝROBU NA SKLOPNÝCH STOLECH

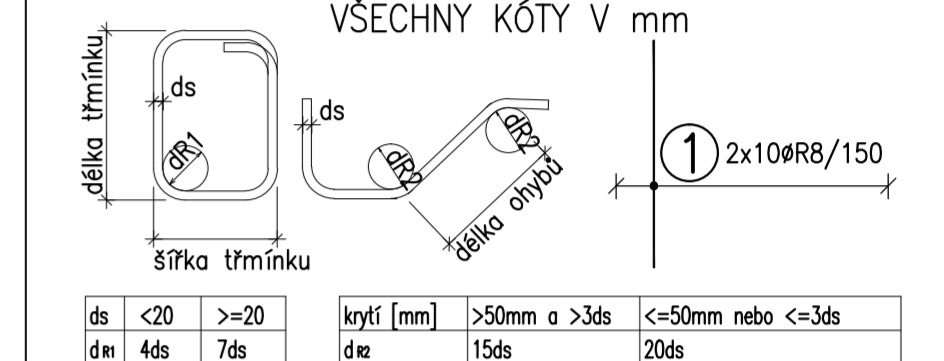
POZNÁMKY:

UVÁDĚNÉ DÉLKY JSOU VZTAŽENY K VNĚJŠÍMU POVRCHU. POLOMĚRY OBLOUKŮ JSOU POLOMĚRY OHYBACÍCH TRNŮ, NEZNAČENÉ POLOMĚRY JSOU 1/2 DR.MIN (TAB. 20). NEZNAČENÉ OHLY JSOU 45°, 90° RESP. 180°. CELKOVÉ DÉLKY VLOŽEK JSOU STŘÍŽNÉ DÉLKY. ROVNÉ VLOŽKY JSOU VE VÝKAZU OZNAČENÉ *". BETONOVÁ SMĚS: MĚKKÁ.

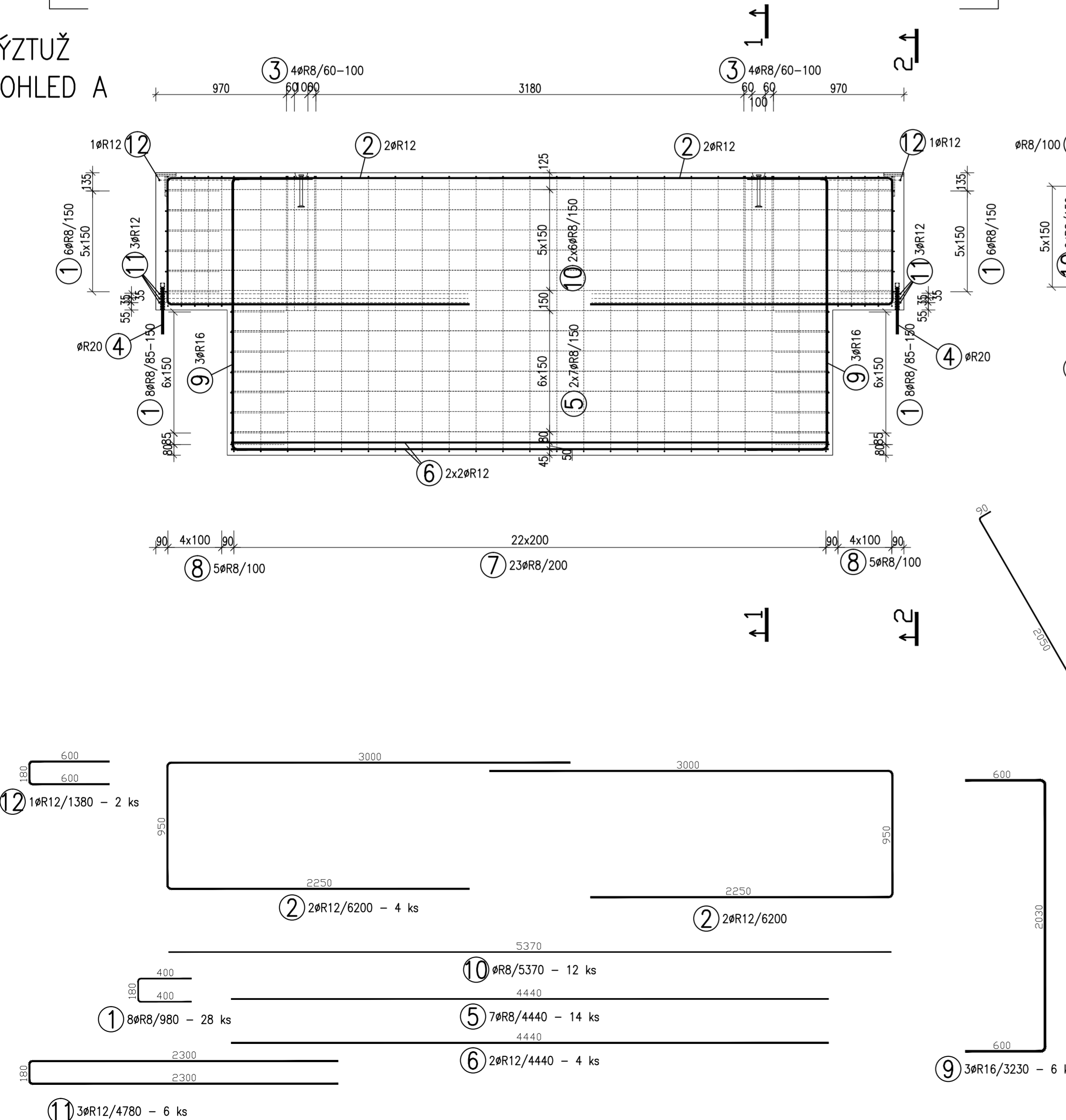
VLOŽKY ZASAHUJÍCÍ DO OTVORŮ NEBO KOTEV ROZMÍSTIT ROVNOMĚRNĚ PO OBOU STRANÁCH OTVORŮ NEBO KOTEV U VLOŽEK S PRŮMĚREM ZAKRÍVENÍ VLOŽKY MENŠÍM NEŽ 5xds POUŽÍT 5xds MOŽNO POUŽÍT OBDOBŇNÝ TYP MANIPULAČNÍ KOTVY JINÉHO VÝROBCE MANIPULAČNÍ KOTVY DOPLNIT ŠIKMOU VÝZTUŽÍ PRO ZVEDÁNÍ NA ŠIKMÉM ZÁVĚSU DLE POŽADAVKŮ VÝROBCE KOTVY KOTVY ŘÁDY 6308 UMÍSŤOVAT 10mm POD POVRCH

DVOULENÉ ODCHYLKY:	VZDÁLENOST	ODCHYLKA	ROVINNOST
DO 1,5m	±4mm	ROVINNOST 5mm/2,0m	
1,5-3,0m	±6mm	CELKOVÁ PLOCHA VADNÝCH MÍST	
3,0-6,0m	±8mm	POHLEDOVÉHO BETONU: 1%	
6,0-10,0m	±10mm		
10,0-15,0m	±12mm		
NAD 15,0m	±14mm		
Min. PĚVNOST BETONU PRO MANIPULACI 15MPa			

ROZMĚRY VÝZTUŽE KÓTOVÁNY K VNĚJŠÍMU POVRCHU VŠECHNY KÓTY V mm

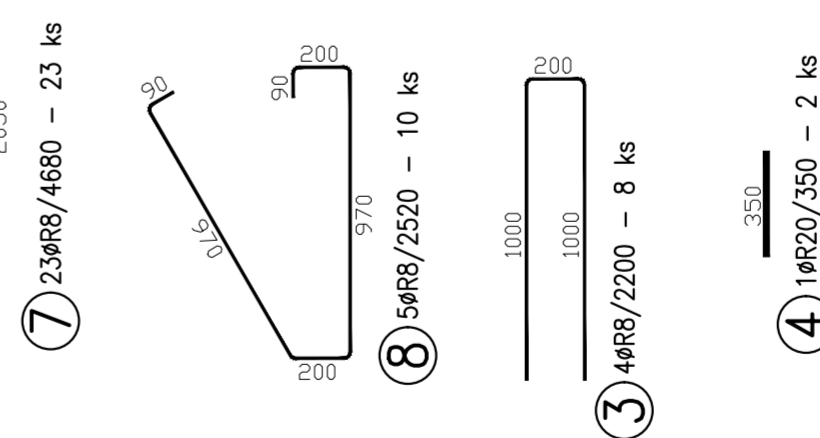
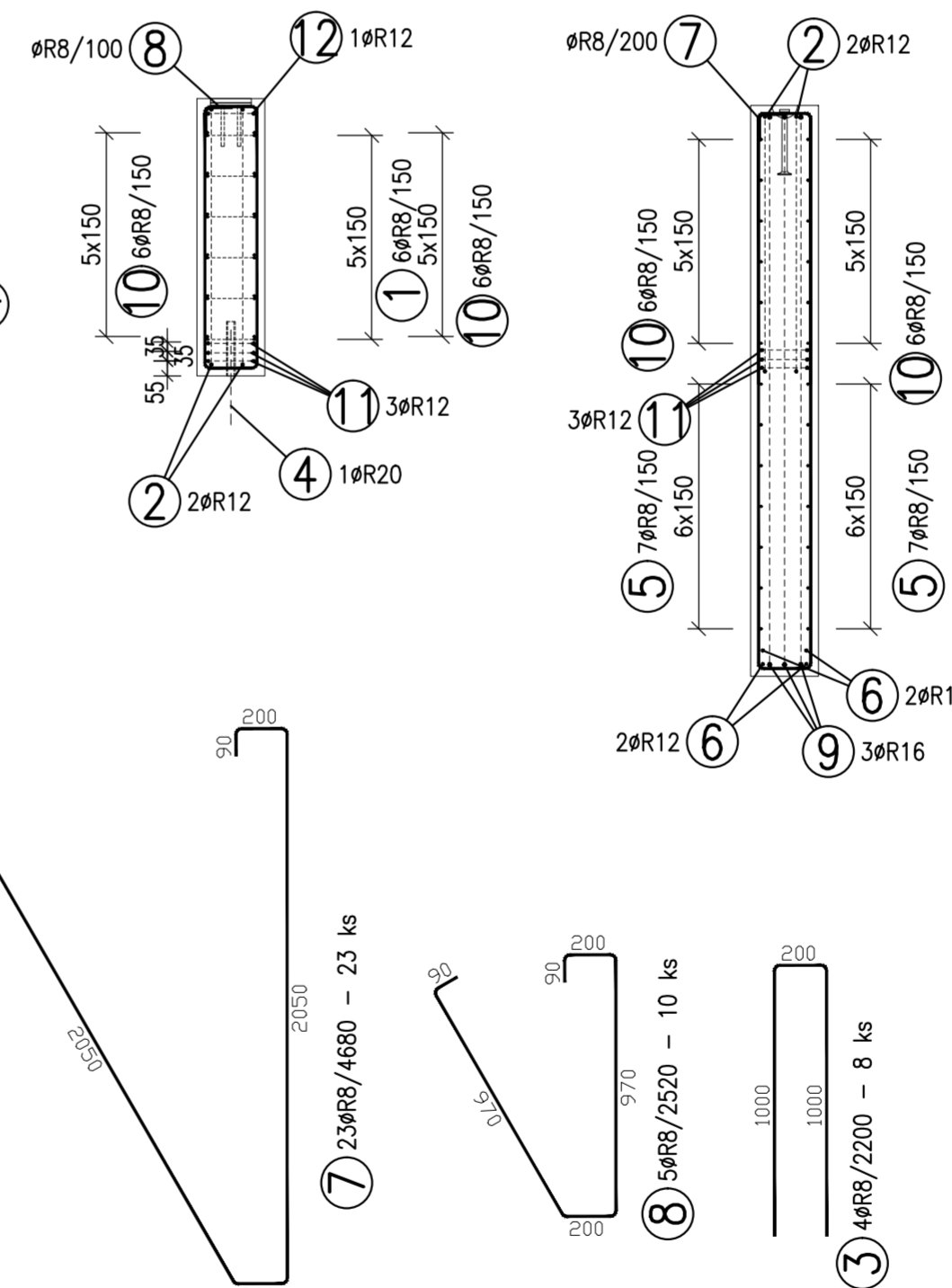


VÝZTUŽ POHLED A



ŘEZ 2-2

ŘEZ 1-1



TABULKA VÝZTUŽE

Č. pol.	D [mm]	Délka [m]	Počet ks.	Délka 10 505			
				R8	R12	R16	R20
1	R8	0.980	28	27.440			
2	R12	6.200	4	24.800			
3	R8	2.200	8	17.600			
4	R20	0.350	2				0.700
5	R8	4.440	14	62.160			
6	R12	4.440	4	17.760			
7	R8	4.680	23	107.640			
8	R8	2.520	10	25.200			
9	R16	3.230	6			19.380	
10	R8	5.370	12	64.440			
11	R12	4.780	6	28.680			
12	R12	1.380	2	2.760			
Celková délka				304.480	74.000	19.380	0.700
Specifická hmotnost				0.395	0.888	1.578	2.466
Hmotnost [kg]				120.270	65.712	30.582	1.726
Hmotnost celkem				218.289			

revize popis změny datum kontroloval

BETON C30/37 XC4 XF2 VÝZTUŽ B500B (R)
DLE ČSN EN 206-1 DLE ČSN 41 0505, EN 10080

KRYTÍ VÝZTUŽE NÁVRH
BĚŽNÉ PLOCHY 25mm NAVRŽENO DLE ČSN EN 1992-1-1

SYMBOLY:
POVRCH VE FORMĚ POHLEDOVÝ BETON JEDNOU HLADIT DVAKRÁT HLADIT HRANY 1x1 cm SRAŽIT PŘIROZENÉ POVRCHY POVRCH PO VIBRACI HRUBÝ POVRCH

investor: Intellect Invest a.s., Vlnařská 22 Brno 62700

klient: GOLDBECK Prefab beton s.r.o.

projekt: VÝROBNÍ, OBCHODNÍ, VÝVOJOVÉ A ŠKOLICÍ CENTRUM SPOLEČNOSTI INTELEK

DÍLENSKÁ DOKUMENTACE

projektant: KCE statika a dynamika staveb s.r.o. Zodpovědný projektant: Ing. Vít Hušek No. Z0prožF 403 460 07 LIBREC 3 Česká Republika Tel.: +420 48 73 56 177 fax: +420 48 73 56 171 E-mail: husek@kce-statika.cz Archivní číslo projektu A-15-07

výkres: ZÁKLADOVÝ PRÁH ZP1

stupeň: DÍLENSKÁ DOKUMENTACE jednotky: mm paré:

datum: 02/2015 měřítko: 1:25

kreslil: TB kontroloval: VH podpis:

č. výkresu: ZP1 rev: