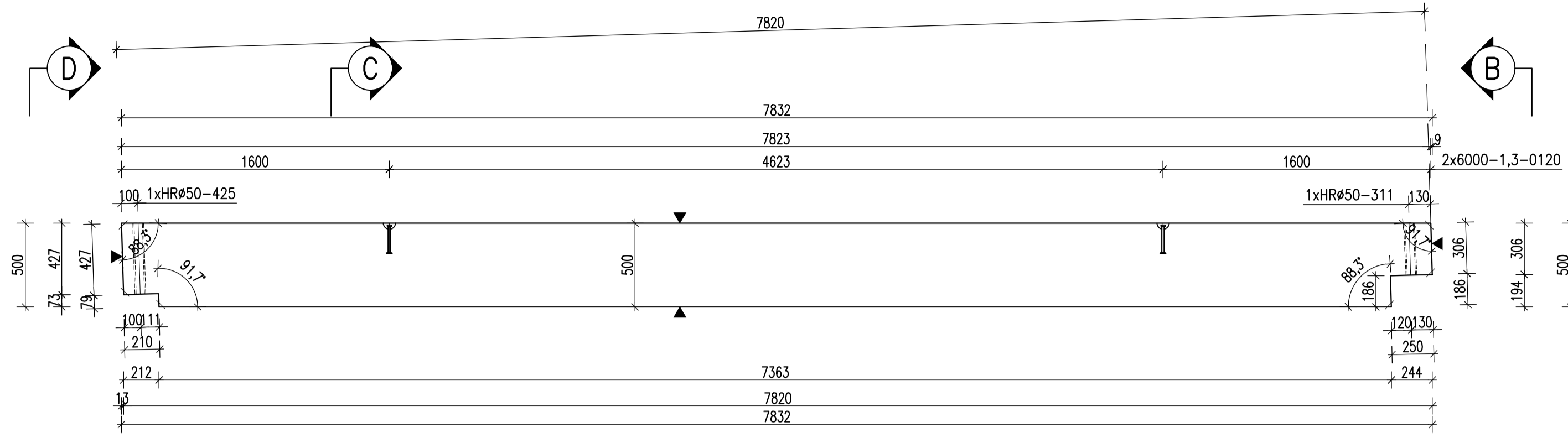
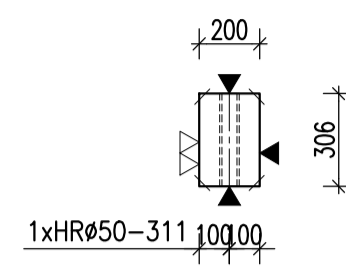


ZTUŽIDLO Z7 – M 1:25

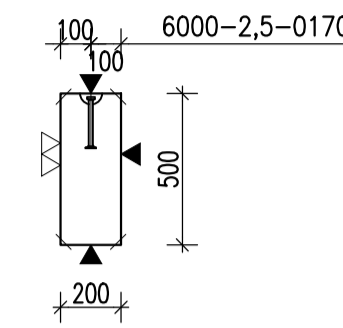
TVAR
POHLED A



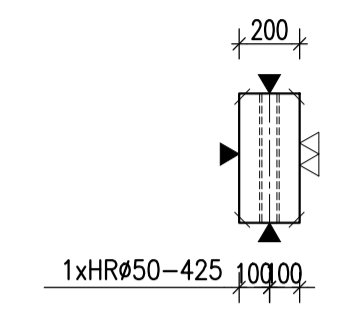
POHLED B



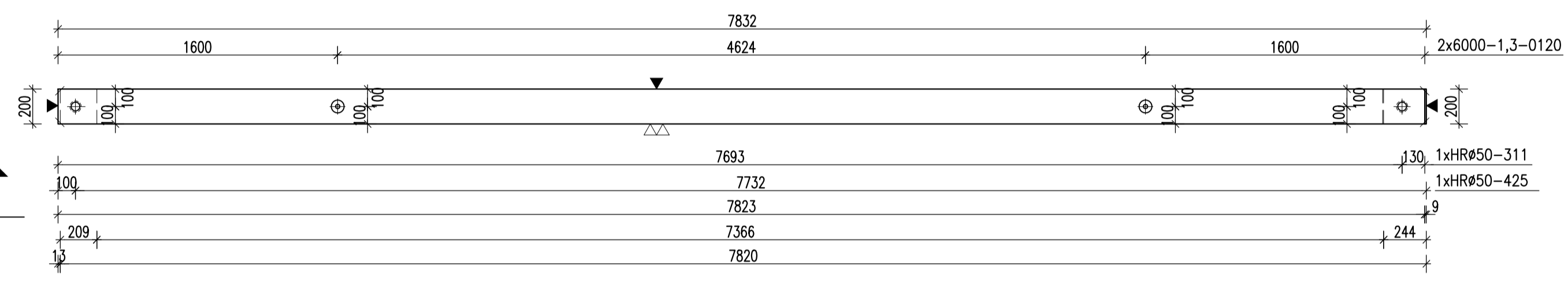
ŘEZ C



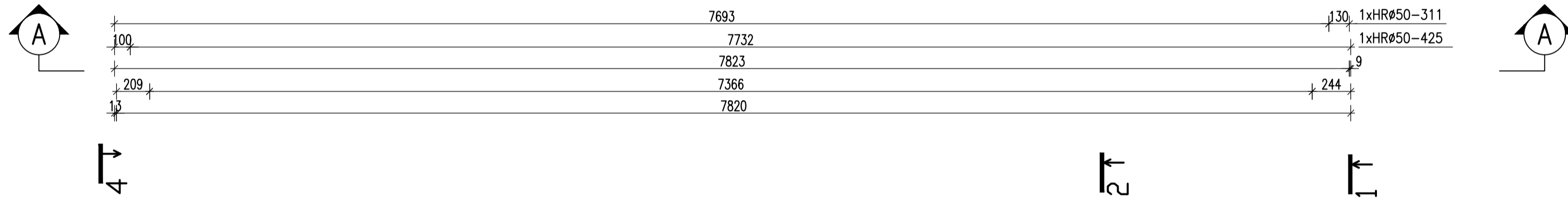
POHLED D



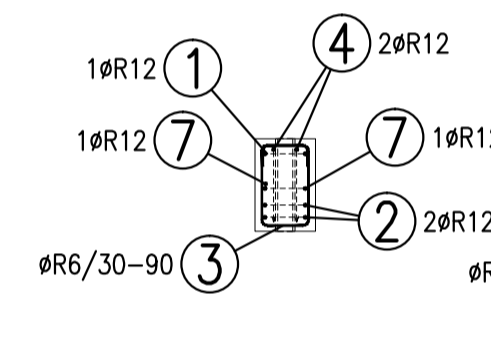
PŮDORYS



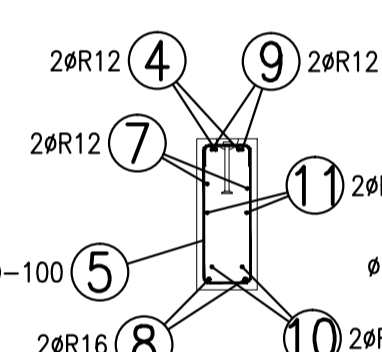
VÝZTUŽ
POHLED A



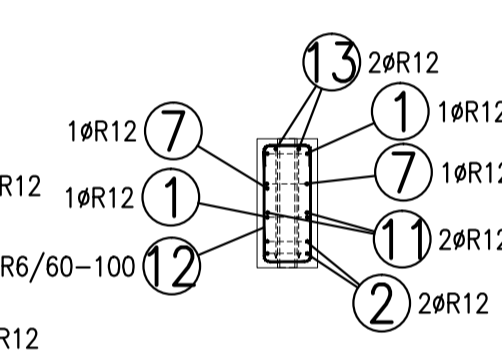
ŘEZ 1-1
M 1:25



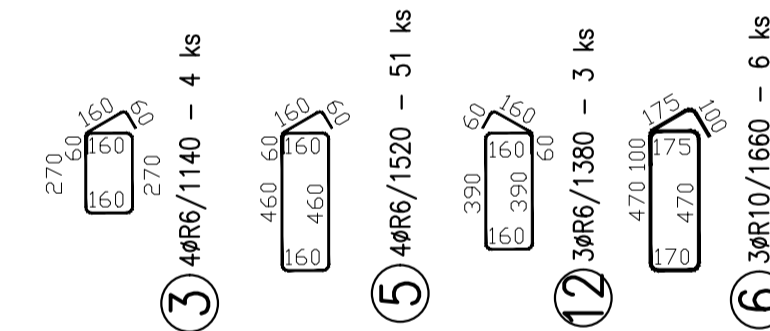
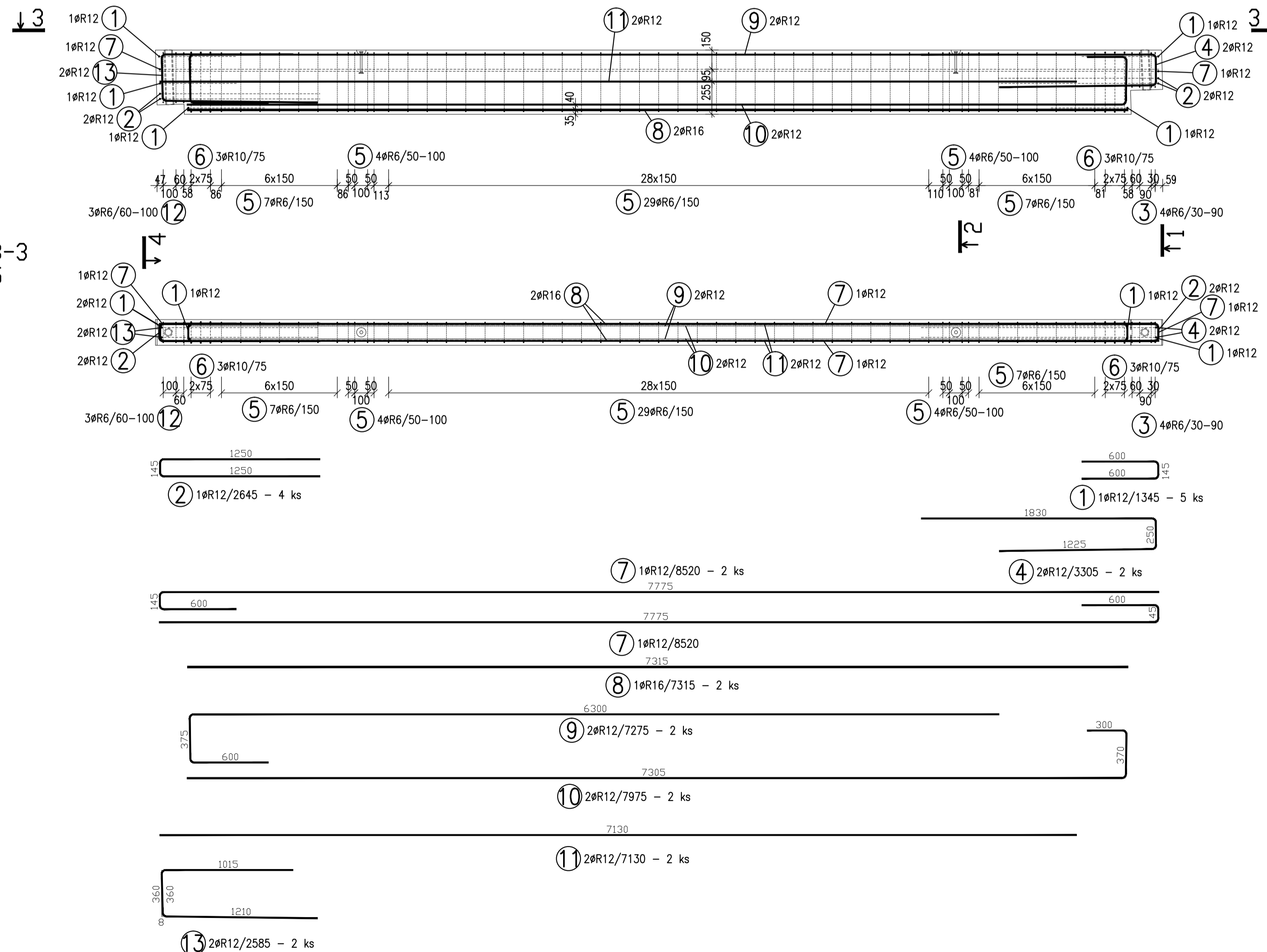
ŘEZ 2-2
M 1:25



ŘEZ 4-4
M 1:25



ŘEZ 3-3
M 1:25



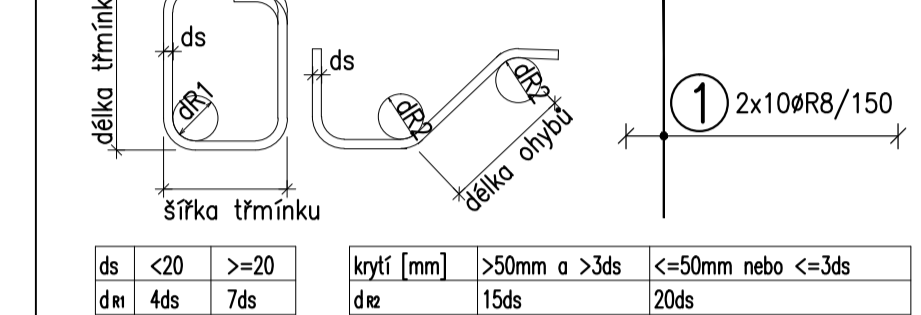
TABULKA VÝZTUŽE

Č. pol.	D [mm]	Délka [m]	Počet ks.	Délka 10 505			
				R6	R10	R12	R16
1	R12	1.345	5			6.725	
2	R12	2.645	4			10.580	
3	R6	1.140	4	4.560			
4	R12	3.305	2			6.610	
5	R6	1.520	51	77.520			
6	R10	1.660	6		9.960		
7	R12	8.520	2			17.040	
8	R16	7.315	2				14.630
9	R12	7.275	2			14.550	
10	R12	7.975	2			15.950	
11	R12	7.130	2			14.260	
12	R6	1.380	3	4.140			
13	R12	2.585	2			5.170	
Celková délka				86.220	9.960	90.885	14.630
Specifická hmotnost				0.222	0.617	0.888	1.578
Hmotnost [kg]				19.141	6.145	80.706	23.086
Hmotnost celkem				129.078			

POZNÁMKY:

UVADĚNÉ DÉLKY JSOU VZTAŽENY K VNĚJŠÍMU POVRCHU.
 POLOMĚRY OBLOKŮ JSOU POLOMĚRY OHRANICÍCH TRNŮ,
 NEZNAČENÉ POLOMĚRY JSOU 1/2 Dr,min (TAB. 20).
 NEZNAČENÉ OHLY JSOU 45°, 90° resp. 180°.
 CELKOVÉ DÉLKY VLOŽEK JSOU STRÁŽNÉ DÉLKY.
 ROVNÉ VLOŽKY JSOU VE VÝKAZU OZNAČENÉ "*".
 BETONOVÁ SMĚS: MĚKKÁ.
 VLOŽKY ZASHLUČÍ DO OTVORŮ NEBO KOTEV ROZMÍSTIT ROVNOMĚRNĚ
 PO OBOU STRANÁCH OTVORŮ NEBO KOTEV
 U VLOŽEK S PRŮMĚREM ZAKRVENÍ VLOŽKY MENŠÍM NEŽ 5xds POUŽÍT 5xds
 MOŽNO POUŽÍT ODOBNOÝ TYP MANIPULAČNÍ KOTVY JINÉHO VÝROBCE
 MANIPULAČNÍ KOTVY DOPLNIT ŠIKMOU VÝZTUŽÍ PRO ZVEDÁNÍ NA ŠIKMÉM ZÁVĚSU
 DLE POŽADAVKŮ VÝROBCE KOTVY
 KOTVY ŘÁDY 6308 UMÍSTOVAT 10mm POD POVRCH
 DOVOLENÉ ODCHYLKY:
 VZDÁLENOST ODCHYLKA ROVNNOST 5mm/2,0m
 DO 1,5m ±4mm CELKOVÁ PLOCHA VADNÝCH MÍST
 1,5-3,0m ±6mm POHLEDUOVÉHO BETONU: 1%
 3,0-6,0m ±8mm
 6,0-10,0m ±10mm
 10,0-15,0m ±12mm
 NAD 15,0m ±14mm
 Min. PEVNOST BETONU PRO MANIPULACI 15MPa

ROZMĚRY VÝZTUŽE KŮTOVÁNY K VNĚJŠÍMU POVRCHU
VŠECHNY KŮTY V mm



ds	d	ds	ds	ds	ds	ds	ds	ds
<20	<20	>20	>20	>50mm a >3ds	<=50mm nebo <=3ds			
1	4ds	7ds	15ds	20ds				

KATALOGOVÉ ČÍSLO	OZNAČENÍ	KS	KS	KS
HR#50-311		1		
HR#50-425		1		
6000-2,5-0170		2		

OBJEM: 0,770 m³
 HMOTNOST: 1 925 kg
 KUSŮ: 2

BETON C40/50-XC1-Dmax16 VÝZTUŽ B500B (R)
 DLE ČSN EN 206-1 DLE ČSN 41 0505, EN 10080

KRYTÍ VÝZTUŽE
 BĚŽNÉ PLOCHY 20mm
 NAVRŽENO DLE ČSN EN 1992-1-1

SYMBOLY:
 POVRCH VE FORMĚ
 POHLEDOVÝ BETON
 JEDNOU HLADIT
 DVAKRÁT HLADIT
 HRANY
 1x1 cm
 SRAZIT
 PŘIROZENÉ POVRCHY
 POVRCH PO VIBRACI
 HRUBÝ POVRCH

investor: Intelek Invest a.s., Vlnařská 22
 Brno 62700

klient: GOLDBECK
 Prefabeton s.r.o.

projekt: VÝROBNÍ, OBCHODNÍ, VÝVOJOVÉ A
 ŠKOLÍCÍ CENTRUM SPOLEČNOSTI INTELEK

DÍLENSKÁ DOKUMENTACE

projektant: KCE statika a dynamika staveb s.r.o.
 Zodpovědný projektant: Ing. Vít Hušek
 Na Zápraží 403
 460 07 LIBEREC 3
 Česká republika
 Tel.: +420 48 73 56 017
 fax: +420 48 73 56 171
 E-mail: hušek@kce-statika.cz
 Archivní číslo projektu A-15-07

výkres: ZTUŽIDLO Z7

stupeň: DÍLENSKÁ DOKUMENTACE
 datum: 02/2015
 kreslil: TB
 kontroloval: VH
 jednotky: mm
 měřítko: 1:25
 par: .

č. výkresu: 27