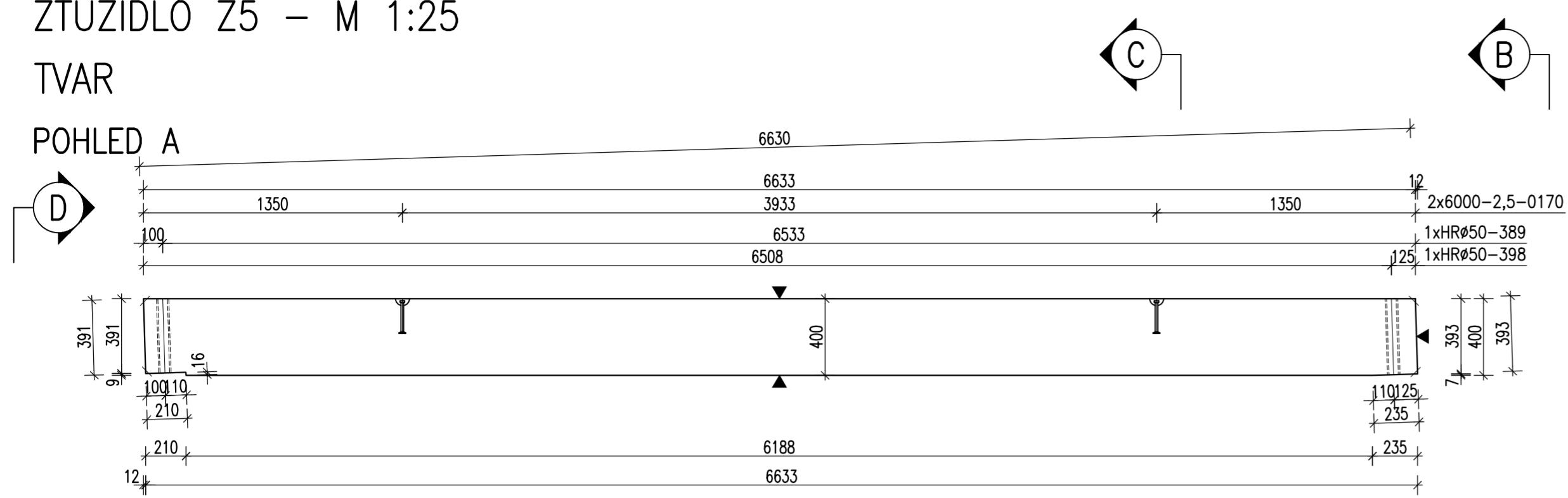


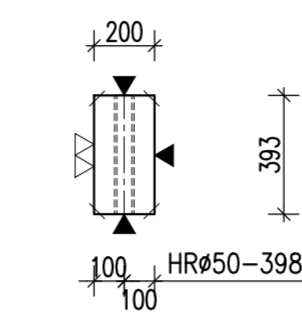
ZTUŽIDLO Z5 – M 1:25

TVAR

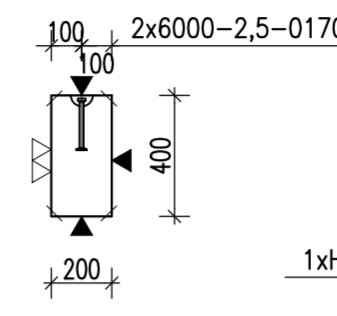
POHLED A



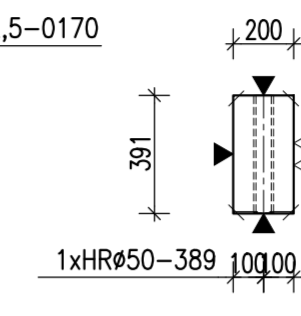
POHLED B



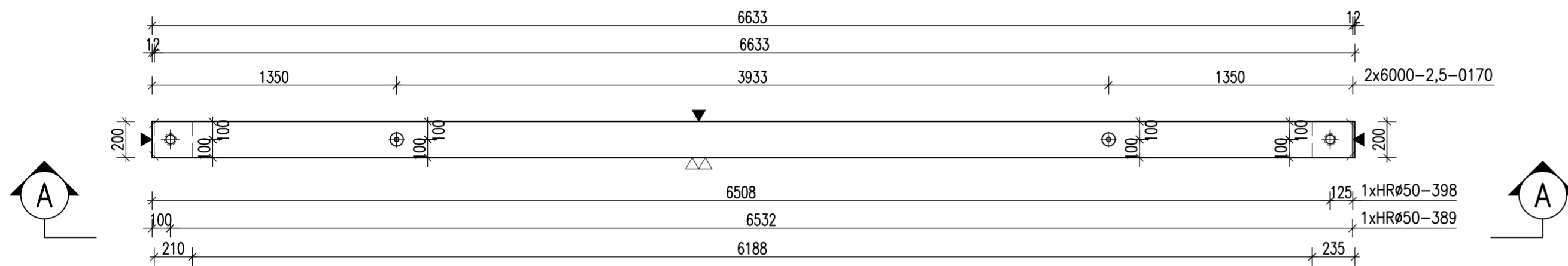
ŘEZ C



POHLED D

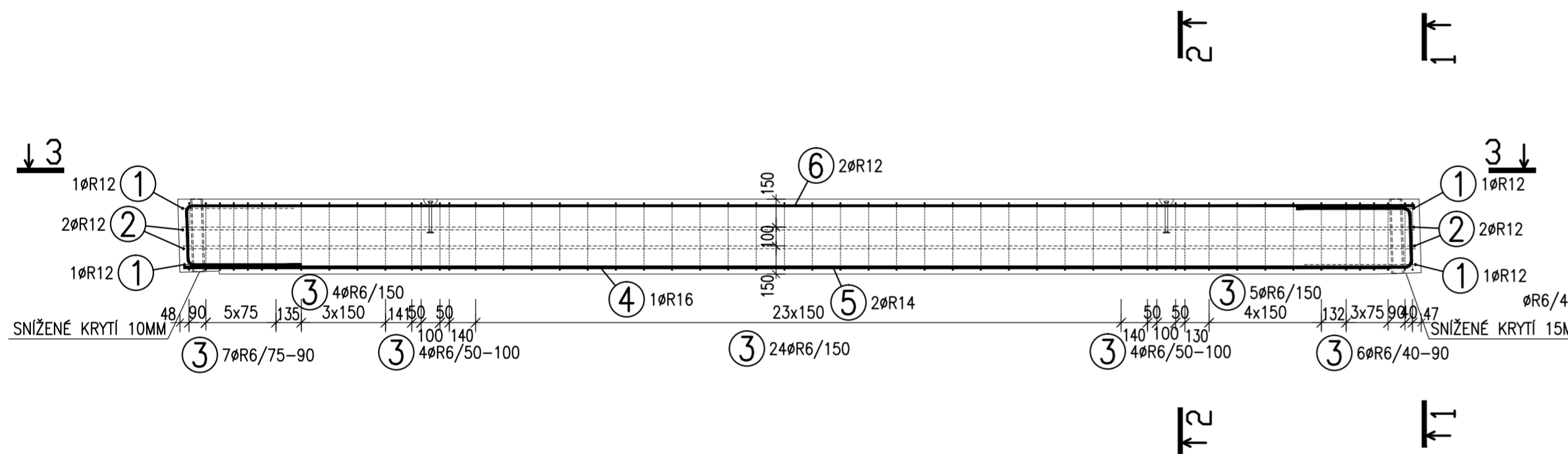


PŮDORYS

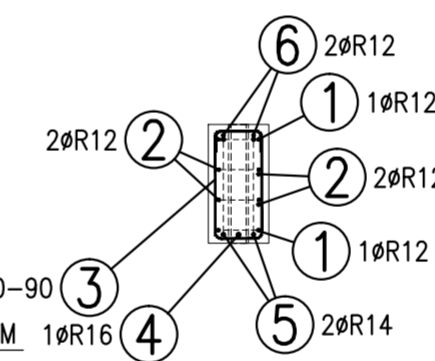


VÝZTUŽ

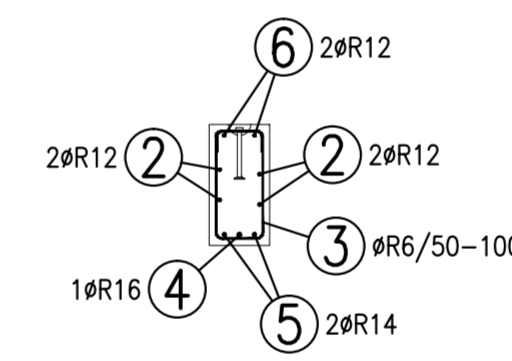
POHLED A



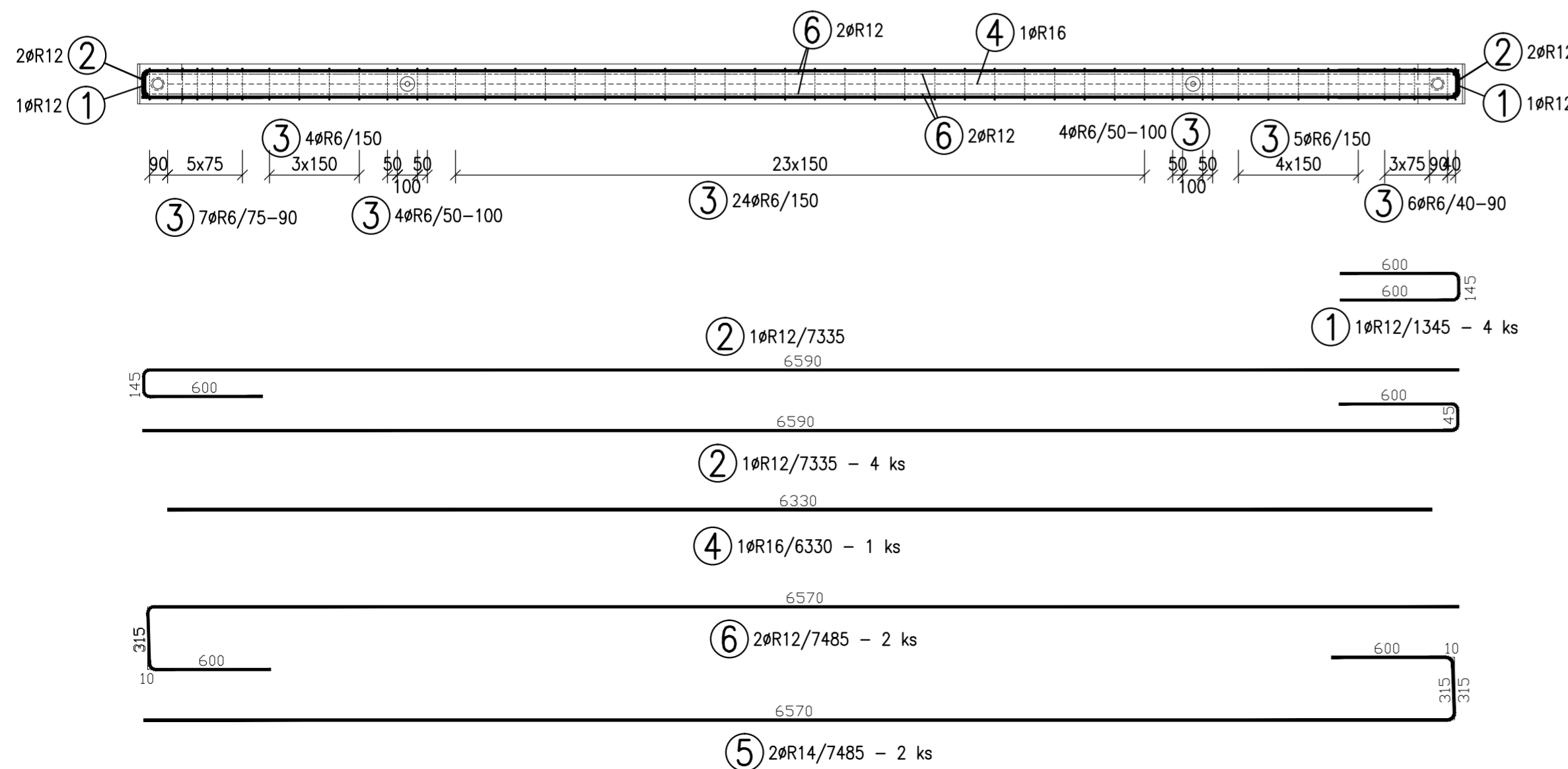
ŘEZ 1-1
M 1:25



ŘEZ 2-2
M 1:25



ŘEZ 3-3
M 1:25



TABULKA VÝZTUŽE

Č. pol.	D [mm]	Délka [m]	Počet ks.	Délka 10 505			
				R6	R12	R14	R16
1	R12	1.345	4		5.380		
2	R12	7.335	4		29.340		
3	R6	1.320	54	71.280			
4	R16	6.330	1				6.330
5	R14	7.485	2			14.970	
6	R12	7.485	2		14.970		
Celková délka				71.280	49.690	14.970	6.330
Specifická hmotnost				0.222	0.888	1.208	1.578
Hmotnost [kg]				15.824	44.125	18.084	9.989
Hmotnost celkem				88.021			

POZNÁMKY:

UVÁDĚNÉ DÉLKY JSOU VZTAŽENY K VNĚJŠÍMU POVRCHU.
 POLOMĚRY OBLOUKŮ JSOU POLOMĚRY OHYBACÍCH TRNŮ,
 NEZNAČENÉ POLOMĚRY JSOU 1/2 Dr,min (TAB. 20).
 NEZNAČENÉ ÚHLY JSOU 45°, 90° resp. 180°.
 CELKOVÉ DÉLKY VLOŽEK JSOU STŘIŽNÉ DÉLKY.
 ROVNÉ VLOŽKY JSOU VE VÝKAZU OZNAČENÉ *.*.
 BETONOVÁ SMĚS: MĚKKÁ.

VLOŽKY ZASAHLUJÍCÍ DO OTVORŮ NEBO KOTEV ROZMÍSTIT ROVNOMĚRNĚ
 PO OBOU STRANÁCH OTVORŮ NEBO KOTEV
 U VLOŽEK S PRŮMĚREM ZAKŘIVĚNÍ VLOŽKY MENŠÍM NEŽ 5xds POUŽÍT 5xds

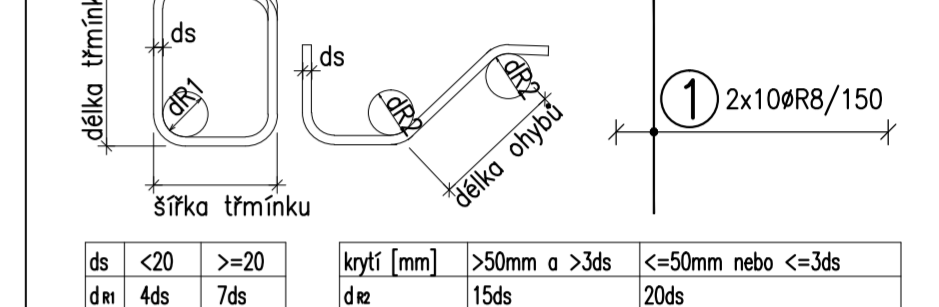
MOŽNO POUŽÍT OBDOBŇNÝ TYP MANIPULAČNÍ KOTVY JINÉHO VÝROBCE
 MANIPULAČNÍ KOTVY DOPLNIT ŠIKMOU VÝZTUŽÍ PRO ZVEDÁNÍ NA ŠIKMÉM ZÁVĚSU
 DLE POŽADAVKŮ VÝROBCE KOTVY
 KOTVY ŘÁDY 6308 UMÍSTOVAT 10mm POD POVRCH

DOVOLENÉ ODCHYLKY:

VZDÁLENOST	ODCHYLKA	ROVINNOST
DO 1,5m	±4mm	5mm/2,0m
1,5–3,0m	±6mm	CELKOVÁ PLOCHA VADNÝCH MÍST
3,0–6,0m	±8mm	POHLEDOVÉHO BETONU: 1%
6,0–10,0m	±10mm	
10,0–15,0m	±12mm	
NAD 15,0m	±14mm	

Min. PEVNOST BETONU PRO MANIPULACI 15MPa

ROZMĚRY VÝZTUŽE KÓTOVÁNY K VNĚJŠÍMU POVRCHU
 VŠECHNY KÓTY V mm



ds	d	4ds	7ds	krytí [mm]	d/z	>50mm a >3ds	15ds	<=50mm nebo <=3ds	20ds
<20	>=20								

KATALOGOVÉ ČÍSLO	OZNAČENÍ	KS	KS	KS	KS
	HR#50-389	1			
	HR#50-398	1			
	6000-2,5-0170	2			

OBJEM:	0,530 m ³
HMOTNOST:	1 325 kg
KUSŮ:	4

revize popis změny datum kontroloval

BETON C40/50–XC1–Dmax16 VÝZTUŽ B500B (R)
 DLE ČSN EN 206-1 DLE ČSN 41 0505, EN 10080

KRYTÍ VÝZTUŽE NÁVRH
 BĚŽNÉ PLOCHY 20mm NAVRŽENO DLE ČSN EN 1992-1-1

SYMBOLY:
 POVRCH VE FORMĚ PŘIROZENÉ POVRCHY
 ▼ POHLEDOVÝ BETON
 ▽ JEDNOU HLADIT
 ▽ DVAKRÁT HLADIT
 HRANY 1x1 cm SRAZIT
 ~ POVRCH PO VIBRACI
 ● HRUBÝ POVRCH

investor:
**Intelek Invest a.s., Vlnařská 22
 Brno 62700**

klient:
**GOLDBECK
 Prefabeton s.r.o.**

projekt:
**VÝROBNÍ, OBCHODNÍ, VÝVOJOVÉ A
 ŠKOLÍCÍ CENTRUM SPOLEČNOSTI INTELEK**

DÍLENSKÁ DOKUMENTACE

projektant:
KCE statika a dynamika staveb s.r.o.
 Zodpovědný projektant: Ing. Vít Hušek
 No Zoprož 403
 460 07 LIBEREC 3
 Česká Republika
 Tel.: +420 48 73 56 117
 fax: +420 48 73 56 171
 E-mail: husek@kce-statika.cz
 Archivní číslo projektu A-15-07

výkres:
ZTUŽIDLO Z5

stupeň: **DÍLENSKÁ DOKUMENTACE** jednotky: mm paré:

datum: 02/2015 měřítko: 1:25

kreslil: TB kontroloval: VH podpis:

č. výkresu: **Z5** rev: