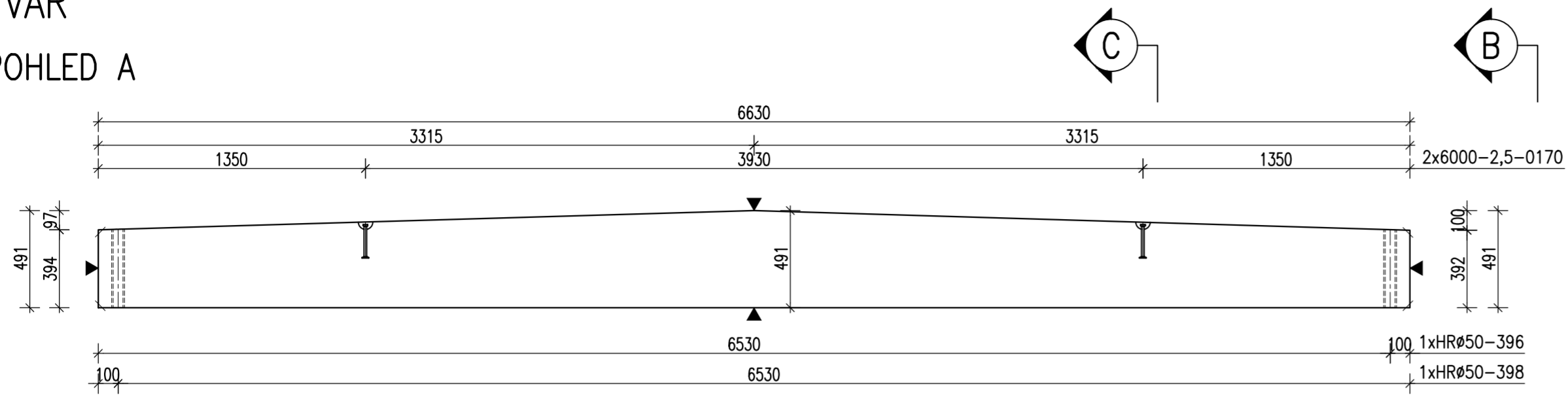


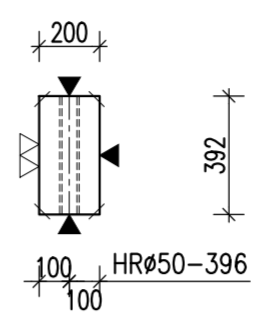
ZTUŽIDLO Z4 – M 1:25

TVAR

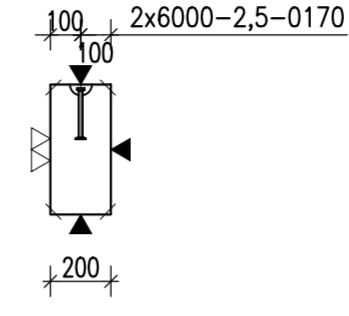
POHLED A



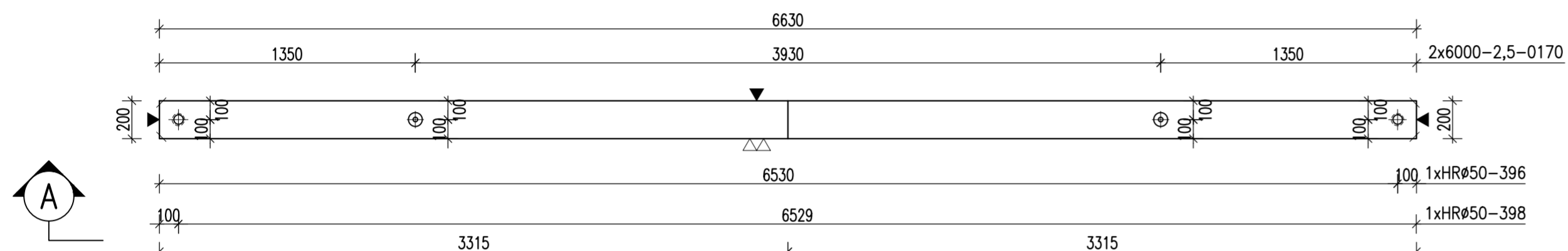
POHLED B



ŘEZ C



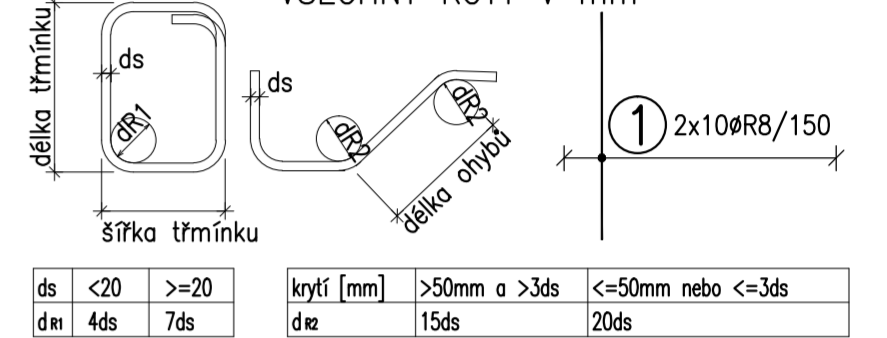
PŮDORYS



TABULKA VÝZTUŽE

Č. pol.	D [mm]	Délka [m]	Počet ks.	Délka 10 505		
				R6	R12	R16
1	R12	1.345	4		5.380	
2	R12	7.335	4		29.340	
3	R6	-x-	12	16.560		
4	R6	-x-	24	34.730		
5	R6	-x-	10	13.500		
6	R6	-x-	10	13.180		
7	R12	7.495	2		14.990	
8	R12	7.500	2		15.000	
9	R16	6.350	1			6.350
Celková délka				77.970	64.710	6.350
Specifická hmotnost				0.222	0.888	1.578
Hmotnost [kg]				17.309	57.462	10.020
Hmotnost celkem				84.792		

ROZMĚRY VÝZTUŽE KÓTOVÁNY K VNĚJŠÍMU POVRCHU VŠECHNY KÓTY V mm



VÝZTUŽ

POHLED A

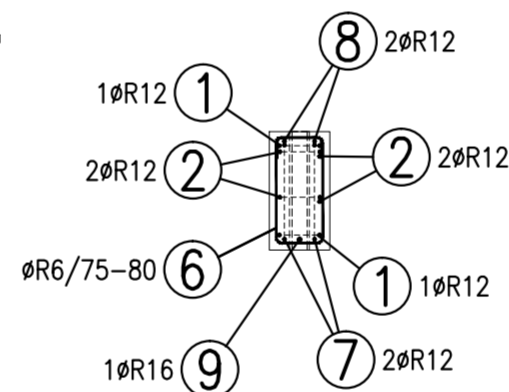
**Položka č. 3 ØR6**

Poloha	ks.	Úseky [m]	Délka [m]	Celk. Délka [m]
1	4	0.395	1.390	5.560
2	4	0.390	1.380	5.520
3	4	0.385	1.370	5.480
Hmotnost celkem [kg]				3.676

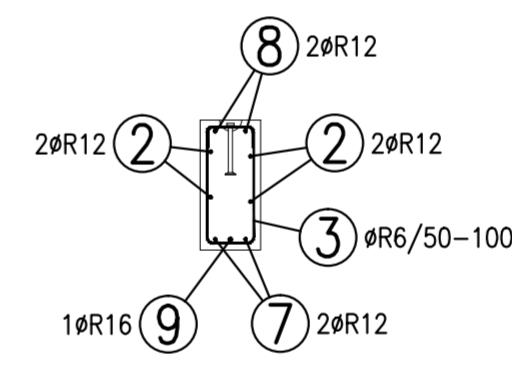
**Položka č. 6 ØR6**

Poloha	ks.	Úseky [m]	Délka [m]	Celk. Délka [m]
1	2	0.365	1.330	2.660
2	4	0.360	1.320	5.280
3	4	0.355	1.310	5.240
Hmotnost celkem [kg]				2.926

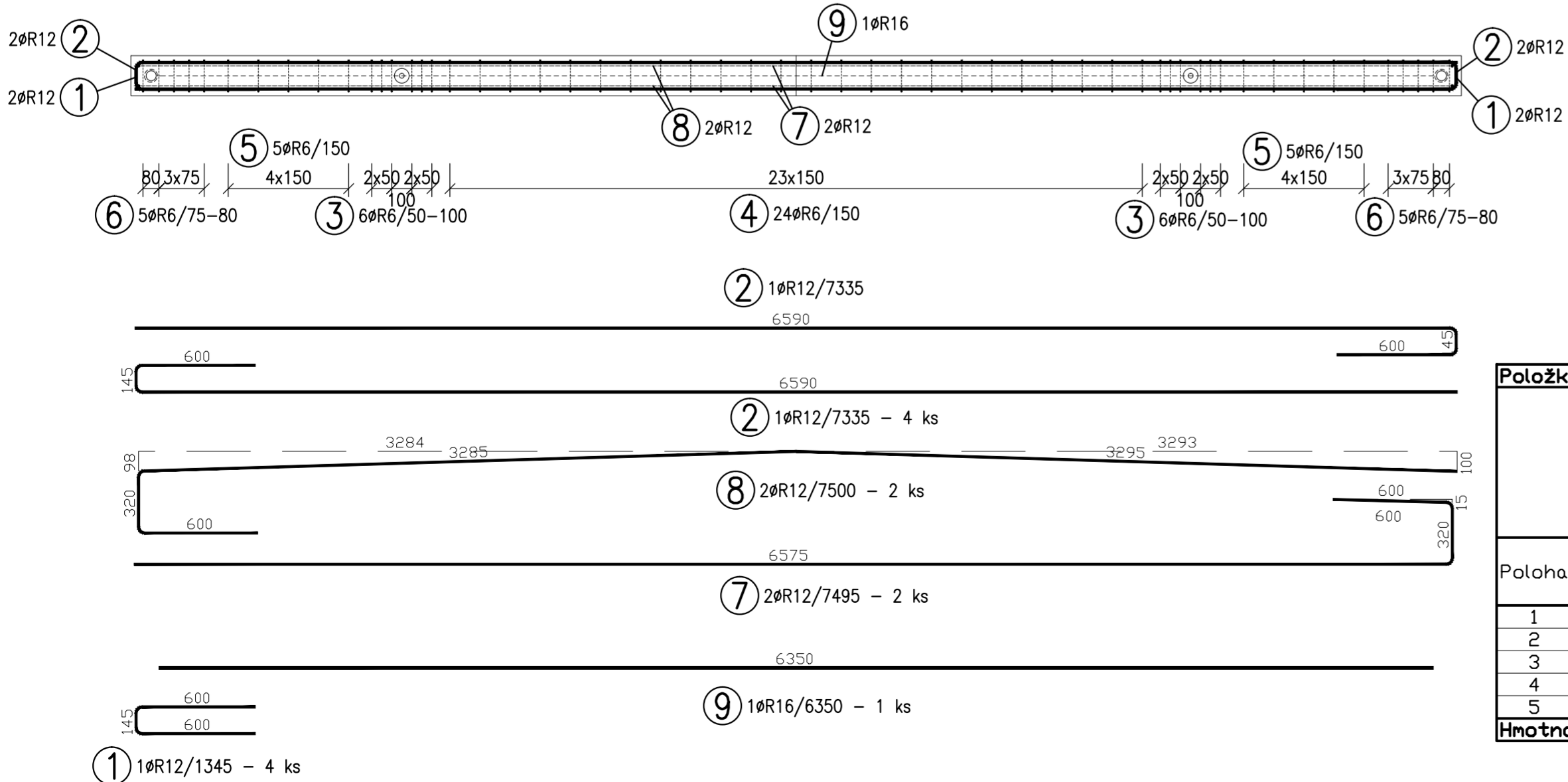
ŘEZ 1-1  
M 1:25



ŘEZ 2-2  
M 1:25



ŘEZ 3-3  
M 1:25



**Položka č. 4 ØR6**

Poloha	ks.	Úseky [m]	Délka [m]	Celk. Délka [m]
1	2	0.400	1.400	2.800
2	3	0.405	1.410	4.230
3	3	0.410	1.420	4.260
4	2	0.415	1.430	2.860
5	2	0.420	1.440	2.880
6	2	0.425	1.450	2.900
7	2	0.430	1.460	2.920
8	2	0.435	1.470	2.940
9	2	0.440	1.480	2.960
10	2	0.445	1.490	2.980
11	2	0.450	1.500	3.000
Hmotnost celkem [kg]				7.710

**Položka č. 5 ØR6**

Poloha	ks.	Úseky [m]	Délka [m]	Celk. Délka [m]
1	2	0.385	1.370	2.740
2	2	0.380	1.360	2.720
3	2	0.375	1.350	2.700
4	2	0.370	1.340	2.680
5	2	0.365	1.330	2.660
Hmotnost celkem [kg]				2.997

POZNÁMKY:

UVÁDĚNÉ DÉLKY JSOU VZTAŽENY K VNĚJŠÍMU POVRCHU. POLOMĚRY OBLOUKŮ JSOU POLOMĚRY OHYBACÍCH TRNŮ, NEZNAČENÉ POLOMĚRY JSOU 1/2 Dr.min (TAB. 20). NEZNAČENÉ ÚHLY JSOU 45°, 90° resp. 180°. CELKOVÉ DÉLKY VLOŽEK JSOU STŘÍŽNÉ DÉLKY. ROVNÉ VLOŽKY JSOU VE VÝKAZU OZNAČENÉ \*". BETONOVÁ SMĚS: MĚKKÁ.

VLOŽKY ZASAHLUJÍCÍ DO OTVORŮ NEBO KOTEV ROZMÍSTIT ROVNOMĚRNĚ PO OBOU STRANÁCH OTVORŮ NEBO KOTEV U VLOŽEK S PRŮMĚREM ZAKŘIVĚNÍ VLOŽKY MENŠÍM NEŽ 5xds POUŽÍT 5xds

MOŽNO POUŽÍT OBDOBŇNÝ TYP MANIPULAČNÍ KOTVY JINÉHO VÝROBCE MANIPULAČNÍ KOTVY DOPLNIT ŠÍKMOU VÝZTUŽÍ PRO ZVEDÁNÍ NA ŠÍKÉM ZÁVĚSU DLE POŽADAVKŮ VÝROBCE KOTVY

KOTVY ŘÁDY 6308 UMISŤOVAT 10mm POD POVRCH

DOVOLĚNÉ ODCHYLKY:

VZDÁLENOST	ODCHYLKA	ROVNOST 5mm/2,0m
DO 1,5m	±4mm	CELKOVÁ PLOCHA VADNÝCH MÍST
1,5-3,0m	±6mm	POHLEDOVÉHO BETONU: 1%
3,0-6,0m	±8mm	
6,0-10,0m	±10mm	
10,0-15,0m	±12mm	
NAD 15,0m	±14mm	

Min. PĚVNOST BETONU PRO MANIPULACI 15MPa

KATALOGOVÉ ČÍSLO

ROZMĚR	OZNAČENÍ	KS	KS	KS
HR#50-398			1	
HR#50-396			1	
6000-2,5-0170			2	

OBJEM: 0,587 m<sup>3</sup>

HMOTNOST: 1 468 kg

KUSŮ: 2

revize popis změny datum kontroloval

BETON C40/50-XC1-Dmax16 VÝZTUŽ B500B (R) DLE ČSN EN 206-1 DLE ČSN 41 0505, EN 10080

KRYTÍ VÝZTUŽE NÁVRH  
BĚŽNÉ PLOCHY 20mm NAVRŽENO DLE ČSN EN 1992-1-1

SYMBOLY:

POVRCH VE FORMĚ  
 ▼ POHLEDOVÝ BETON  
 ▽ JEDNOU HLADIT  
 ▽ DVAKRÁT HLADIT  
 HRANY 1x1 cm SRAŽIT

PŘIROZENÉ POVRCHY  
 ~ POVRCH PO VIBRACI  
 ● HRUBÝ POVRCH

investor: Intelek Invest a.s., Vlnářská 22 Brno 62700

klient: GOLDBECK Prefabeton s.r.o.

projekt: VÝROBNÍ, OBCHODNÍ, VÝVOJOVÉ A ŠKOLÍCÍ CENTRUM SPOLEČNOSTI INTELEK

DÍLENSKÁ DOKUMENTACE

projektant: KCE statika a dynamika staveb s.r.o.  
 zodpovědný projektant: Ing. Vít Hušek  
 No Zápůjč 403 460 07 LIBEREC 3  
 Česká republika  
 Tel.: +420 48 73 56 171  
 fax: +420 48 73 56 171  
 E-mail: husek@kce-statika.cz  
 Archivní číslo projektu A-15-07

výkres: ZTUŽIDLO Z4

stupeň: DÍLENSKÁ DOKUMENTACE	jednotky: mm	paré:
datum: 02/2015	mřítko: 1:25	
kreslí: TB	kontroloval: VH	podpis:
č. výkresu: Z4		rev: