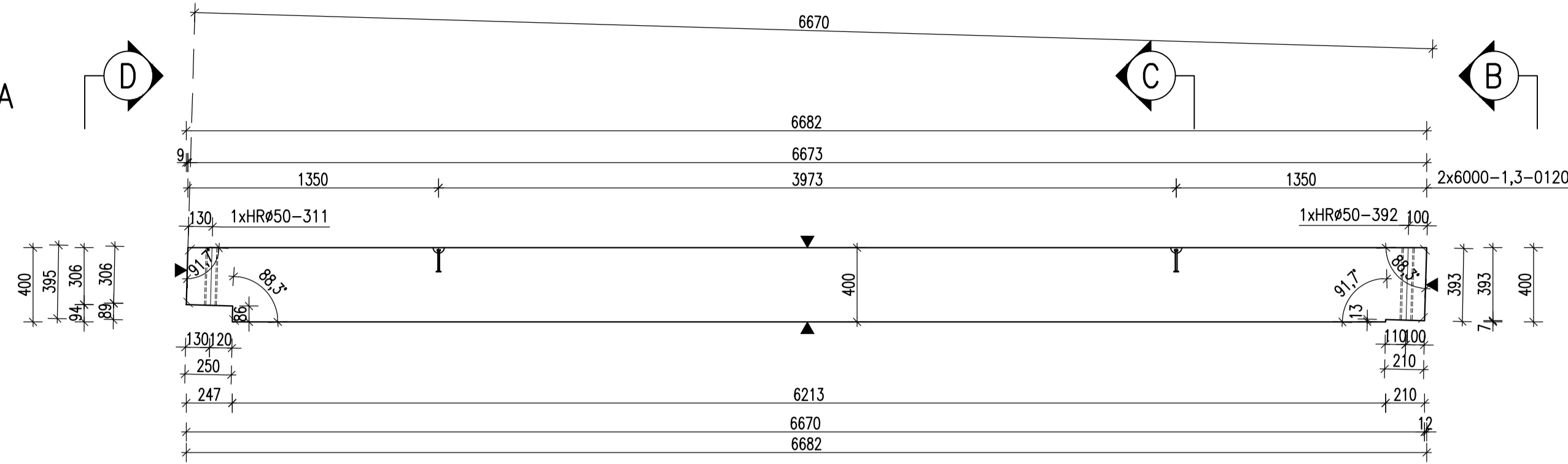
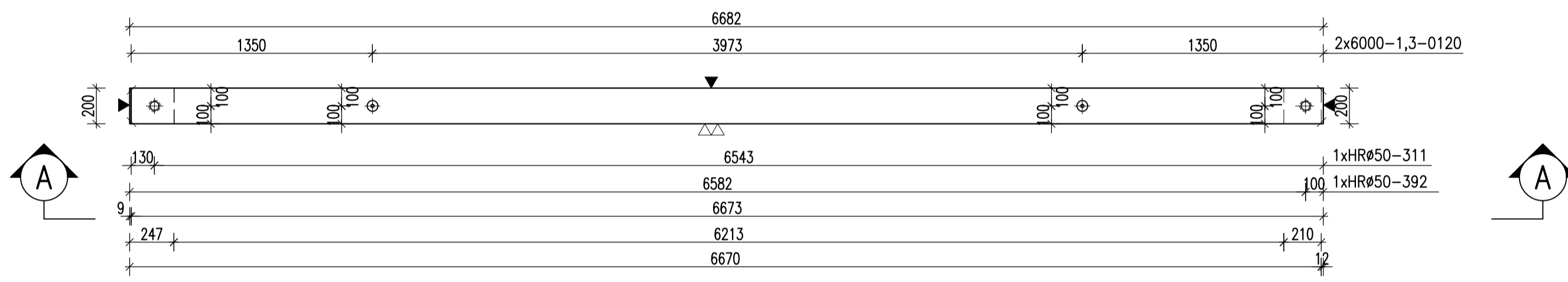


# ZTUŽIDLO Z3 – M 1:25

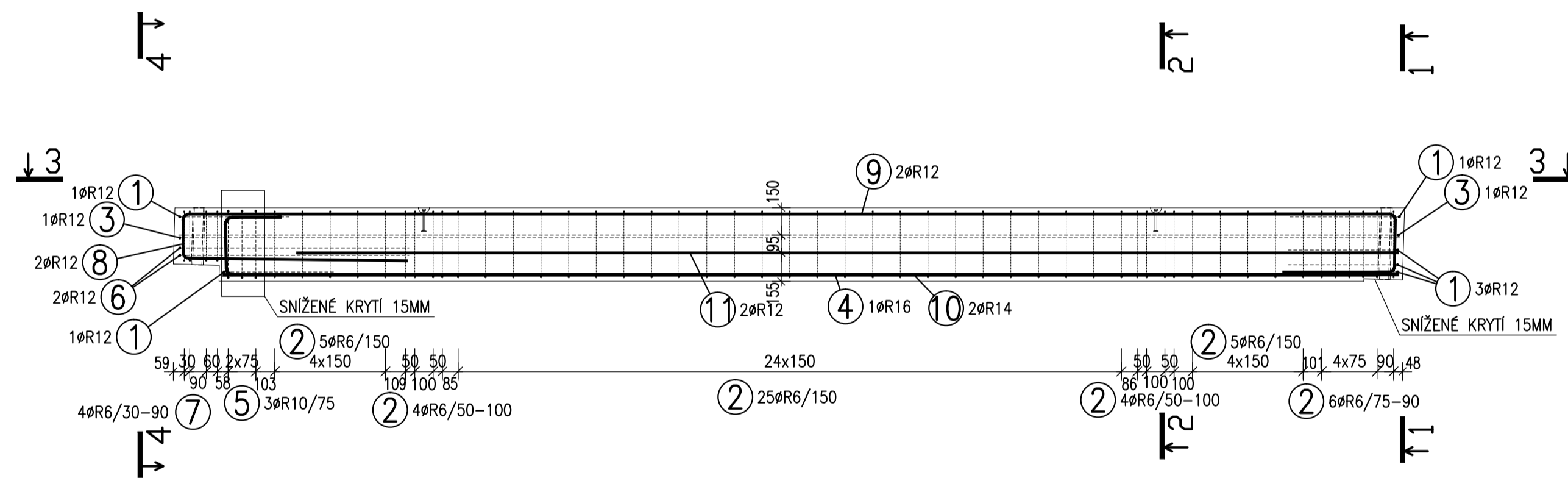
TVAR  
POHLED A



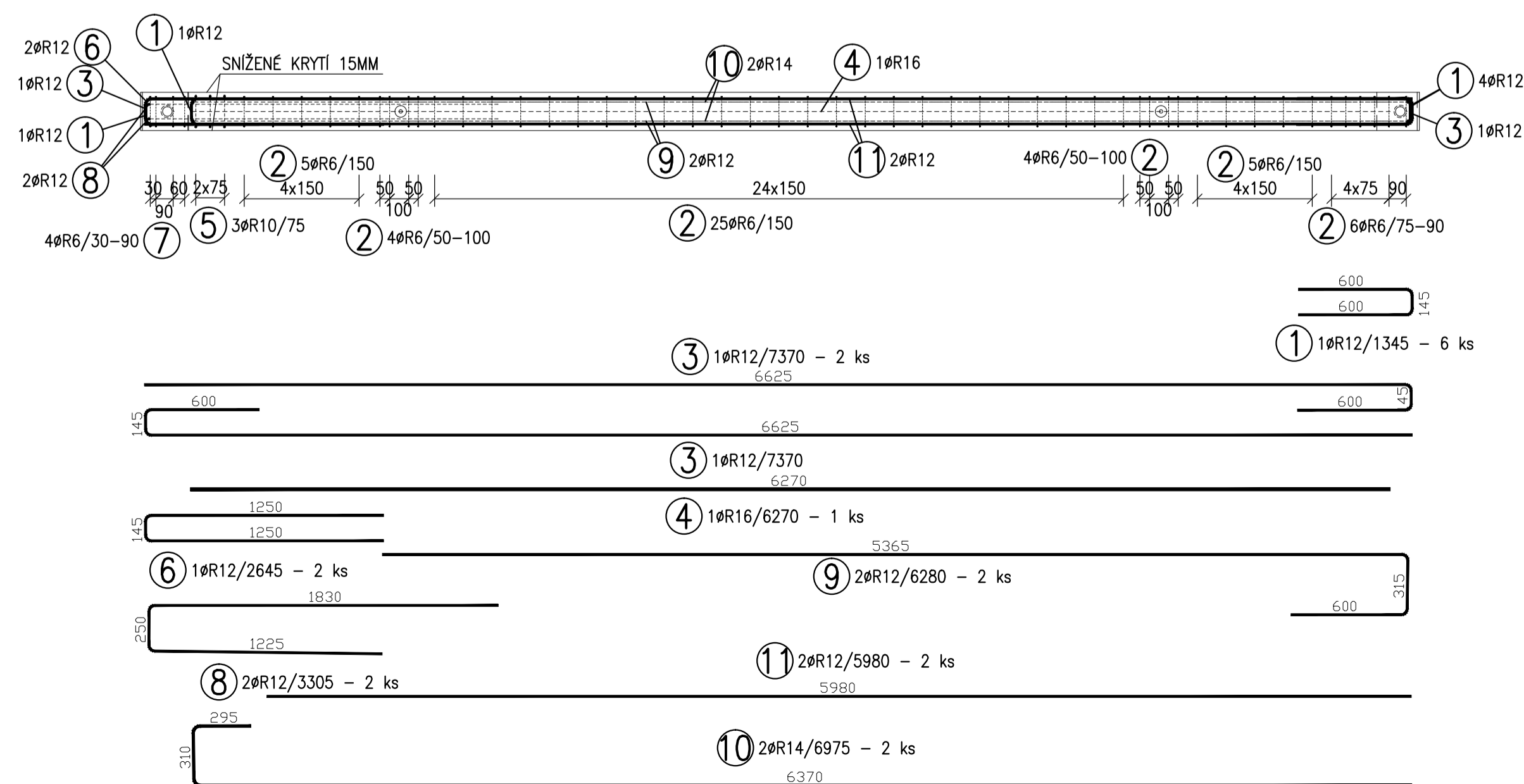
PŮDORYS



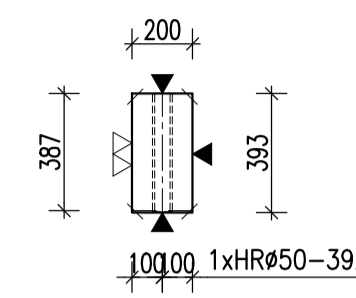
VÝZTUŽ  
POHLED A



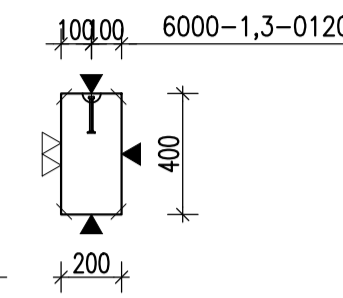
ŘEZ 3-3  
M 1:25



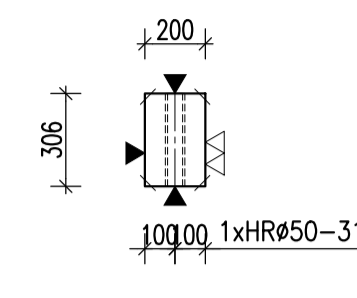
POHLED B



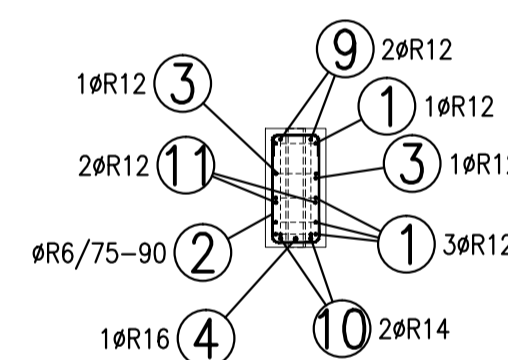
ŘEZ C



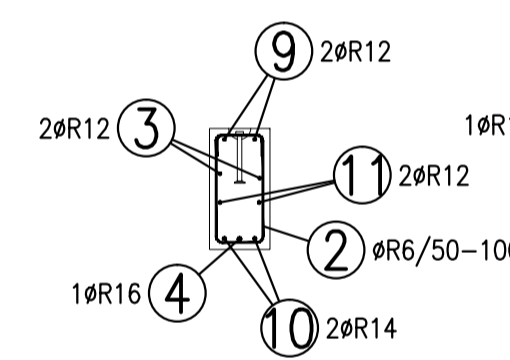
POHLED D



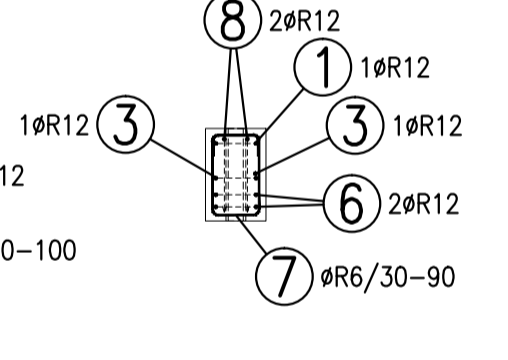
ŘEZ 1-1  
M 1:25



ŘEZ 2-2  
M 1:25



ŘEZ 4-4  
M 1:25



TABULKA VÝZTUŽE

Č.	D	Délka	Počet	Délka				
				R6	R10	R12	R14	R16
1	R12	1.345	6			8.070		
2	R6	1.320	49	64.680				
3	R12	7.370	2			14.740		
4	R16	6.270	1					6.270
5	R10	1.460	3		4.380			
6	R12	2.645	2			5.290		
7	R6	1.140	4	4.560				
8	R12	3.305	2			6.610		
9	R12	6.280	2			12.560		
10	R14	6.975	2				13.950	
11	R12	5.980	2			11.960		
<b>Celková délka</b>				<b>69.240</b>	<b>4.380</b>	<b>59.230</b>	<b>13.950</b>	<b>6.270</b>
<b>Specifická hmotnost</b>				<b>0.222</b>	<b>0.617</b>	<b>0.888</b>	<b>1.208</b>	<b>1.578</b>
<b>Hmotnost [kg]</b>				<b>15.371</b>	<b>2.702</b>	<b>52.596</b>	<b>16.852</b>	<b>9.894</b>
<b>Hmotnost celkem</b>				<b>97.416</b>				

## POZNÁMKY:

UMĚNĚNÉ DÉLKY JSOU VZTAŽENY K VNĚJŠÍMU POVRCHU.  
POLOMĚRY OBLOKŮ JSOU POLOMĚRY OHRABČICÍ TRNŮ,  
NEZNAČENÉ POLOMĚRY JSOU 1/2 Dr,min (TAB. 20).  
NEZNAČENÉ OHLY JSOU 45°, 90° resp. 180°.  
CELKOVÉ DÉLKY VLOŽEK JSOU STRŽNÉ DÉLKY.  
ROVNÉ VLOŽKY JSOU VE VÝKAZU OZNAČENÉ \*\*.  
BETONOVÁ SMĚS: MĚKKÁ.

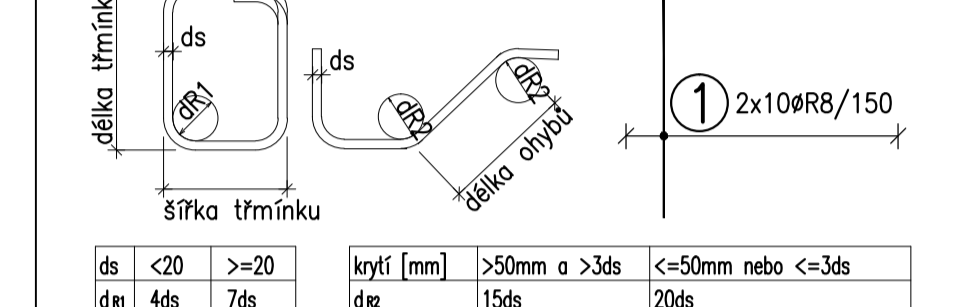
VLOŽKY ZASHLUČÍ DO OTVORŮ NEBO KOTĚV ROZMĚRIT ROVNOMĚRNĚ  
PO OBOU STRANÁCH OTVORŮ NEBO KOTĚV  
U VLOŽEK S PRŮMĚREM ZAKRVENÍ VLOŽKY MENŠÍM NEŽ 5xds POUŽÍ 5xds

MOŽNO POUŽÍT ODOBNOÝ TYP MANIPULAČNÍ KOTVY JINÉHO VÝROBCE  
MANIPULAČNÍ KOTVY DOPLNIT ŠÍKMOU VÝZTUŽÍ PRO ZVEDÁNÍ NA ŠÍKÉM ZÁVĚSU  
DLE POŽADÁVKŮ VÝROBCE KOTVY

KOTVY ŘÁDY 6308 UMISŤOVAT 10mm POD POVRCH

DOVLENÉ ODCHYLKY:	ODCHYLKA	ROVNOST 5mm/2,0m
VZDÁLENOST		CELKOVÁ PLOCHA VADNÝCH MÍST
DO 1,5m	±4mm	POHLEDU VĚTUŽE: 1%
1,5-3,0m	±6mm	
3,0-6,0m	±8mm	
6,0-10,0m	±10mm	
10,0-15,0m	±12mm	
NAD 15,0m	±14mm	
Min. PEVNOST BETONU PRO MANIPULACI 15MPa		

ROZMĚRY VÝZTUŽE KÓTOVÁNY K VNĚJŠÍMU POVRCHU  
VŠECHNY KÓTY V mm



ds	<20	>=20	krytí [mm]	>50mm a >3ds	<=50mm nebo <=3ds
d	4ds	7ds	d/2	15ds	20ds
KATALOGOVÉ ČÍSLO					
OZNAČENÍ					
KS KS KS KS					
POZ.					

OBJEM:	0,529 m³
HMOTNOST:	1 323 kg
KUSŮ:	2

revize popis změny datum kontroloval

BETON C40/50-XC1-Dmax16 VÝZTUŽ B500B (R)  
DLE ČSN EN 206-1 DLE ČSN 41 0505, EN 10080

KRYTÍ VÝZTUŽE  
BĚŽNÉ PLOCHY 20mm  
NAVRŽENO DLE ČSN EN 1992-1-1

SYMBOLY:	PŘIROZENÉ POVRCHY
POVRCH VE FORMĚ	POVRCH PO VIBRACI
POHLEDOVÝ BETON	POVRCH PO VIBRACI
JEDNOU HLADIT	HRUBÝ POVRCH
DVAKRÁT HLADIT	
HRANY	
1x1 cm	
SRAZIT	

investor: Intelek Invest a.s., Vlnařská 22  
Brno 62700

klient: GOLDBECK  
Prefabeton s.r.o.

projekt: VÝROBNÍ, OBCHODNÍ, VÝVOJOVÉ A  
ŠKOLÍCÍ CENTRUM SPOLEČNOSTI INTELEK

DÍLENSKÁ DOKUMENTACE

projektant: KCE statika a dynamika staveb s.r.o.  
Zodpovědný projektant: Ing. Vít Hušek  
Na Zápraží 403  
460 07 LIBEREC 3  
Česká republika  
Tel.: +420 48 73 56 017  
fax: +420 48 73 56 171  
E-mail: hušek@kce-statika.cz  
Archivní číslo projektu A-15-07

výkres: ZTUŽIDLO Z3

stupeň: DÍLENSKÁ DOKUMENTACE jednotky: mm par:   
datum: 02/2015 měřítko: 1:25   
kreslil: TB kontroloval: VH podpis:   
č. výkresu: Z3 rev: .