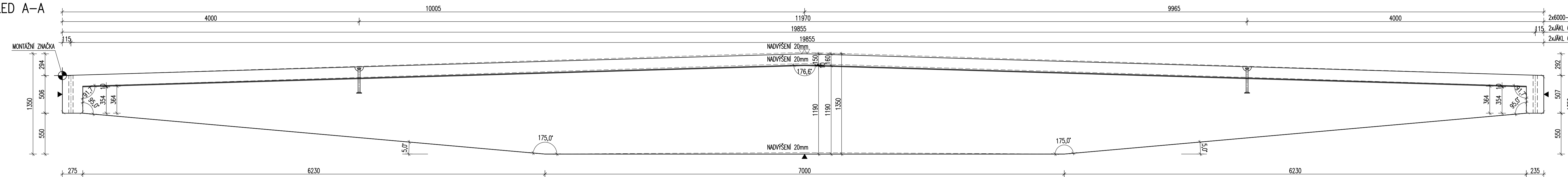


VAZNIK VA1 – M 1:25

TVAR

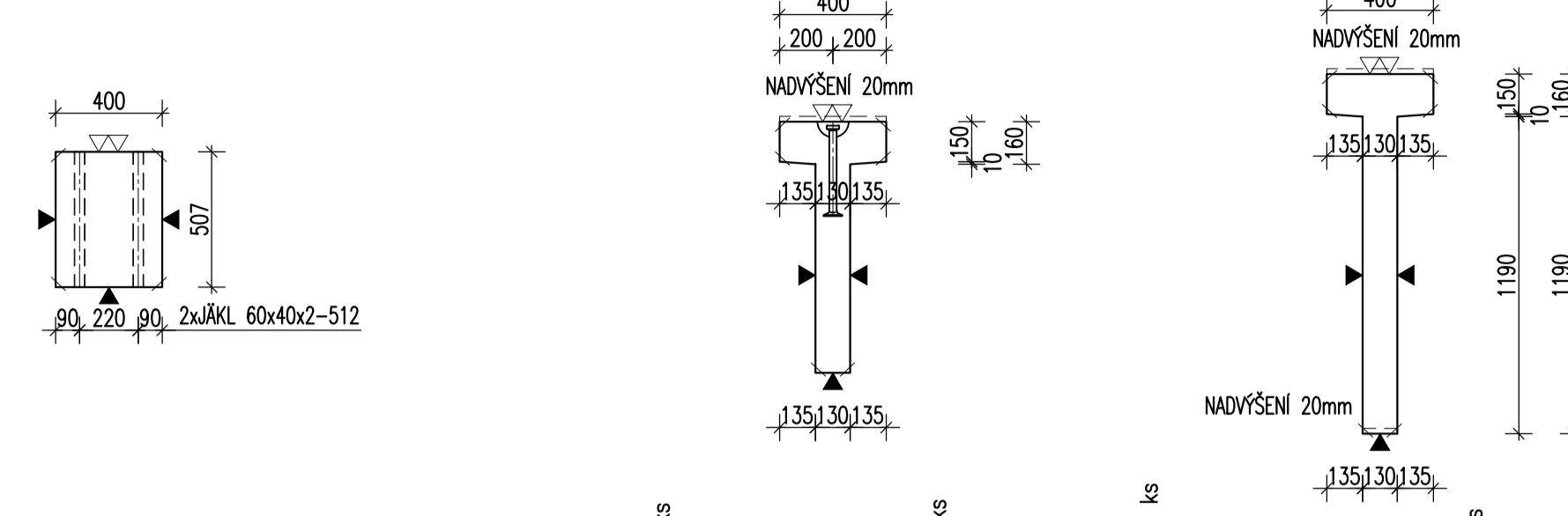
POHLED A-A



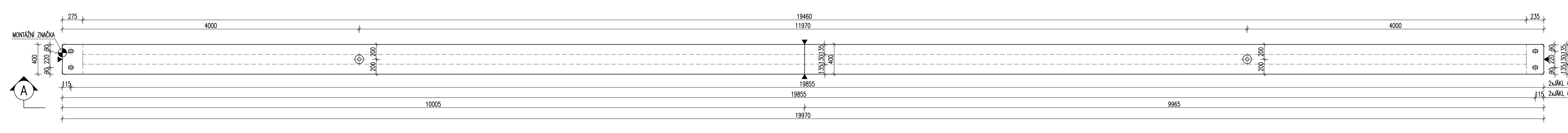
POHLED A

ŘEZ C

ŘEZ D



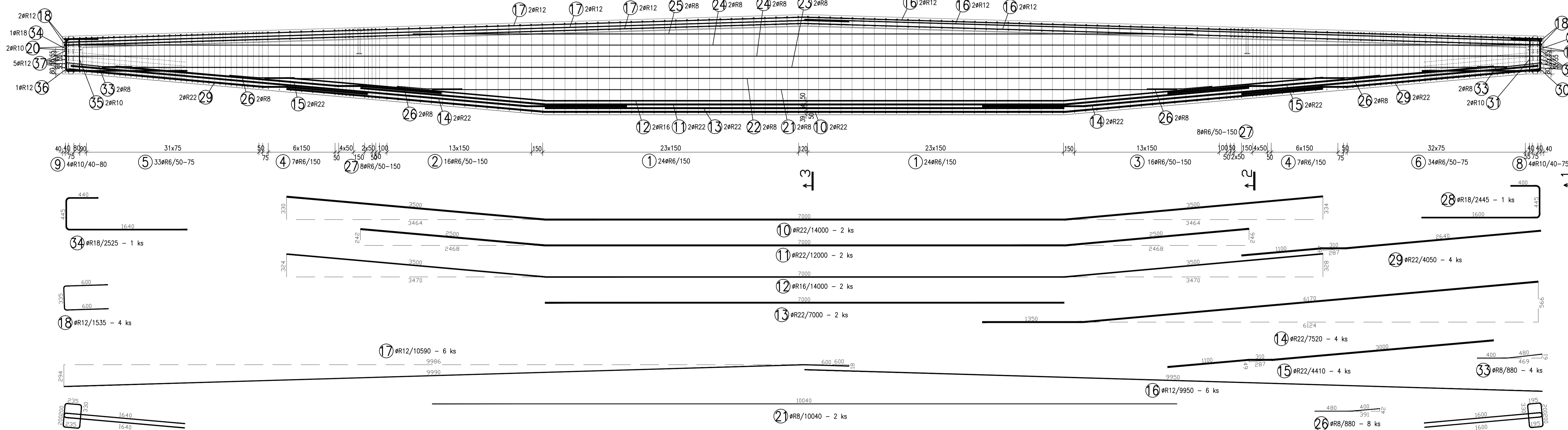
PŮDORYS



VÝZTUŽ

POHLED A

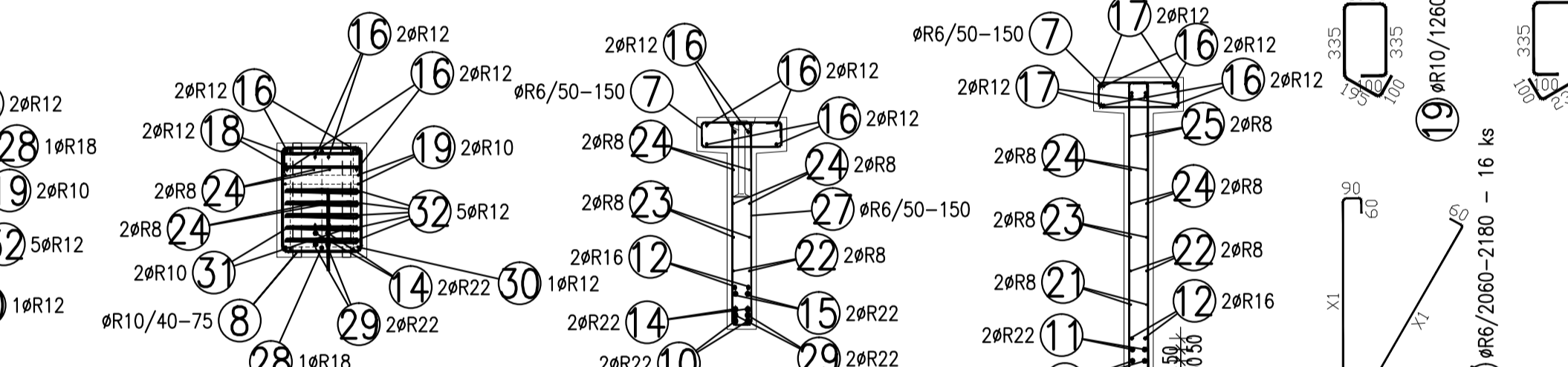
M 1:25



ŘEZ 1-1 M 1:25

ŘEZ 2-2 M 1:25

ŘEZ 3-3 M 1:25



TABULKA VÝZTUŽE

Č.	D pol. [mm]	Délka [m]	Počet ks.	Délka 10 505
1	R6	-x-	48	135,080
2	R6	-x-	16	38,660
3	R6	-x-	16	38,660
4	R6	-x-	14	27,300
5	R6	-x-	33	51,160
6	R6	-x-	34	52,410
7	R6	-x-	138	147,660
8	R10	-x-	4	8,900
9	R10	-x-	4	8,900
10	R22	12,000	2	28,000
11	R22	14,000	2	28,000
12	R16	14,000	2	14,000
13	R22	7,000	2	14,000
14	R22	7,520	4	30,980
15	R22	4,410	4	17,640
16	R12	9,950	6	59,700
17	R12	10,590	6	63,540
18	R12	1,535	4	6,140
19	R10	1,260	2	2,520
20	R10	1,340	2	2,680
21	R8	10,040	2	20,080
22	R8	14,560	2	29,120
23	R8	18,940	2	37,880
24	R8	19,920	4	79,680
25	R8	10,520	2	21,040
26	R8	0,880	8	7,040
27	R6	-x-	16	33,840
28	R18	2,445	1	2,445
29	R22	4,050	4	16,200
30	R12	1,305	1	1,305
31	R10	1,555	4	3,110
32	R12	4,320	4	17,280
33	R8	0,880	4	3,520
34	R18	2,525	1	2,525
35	R10	1,675	2	3,350
36	R12	1,385	1	1,385
37	R12	4,480	5	22,400
Celková délka				524.770
Specifická hmotnost				0,222 0,395 0,617 0,888 1,578 1,998 2,984
Hmotnost celkem				116.499 78.592 181.177 156.390 44.184 9.930 587.681
Hmotnost celkem				811,173

POZNÁMKY:

UMIŘENÉ DÉLKY JSOU VZTAŽENY K VNĚJŠÍMU POVRCHU. POLOMĚRY OLOUKŮ JSOU POLOMĚRY OHYBACÍCH TRNŮ. NEZNAČENÉ POLOMĚRY JSOU 1/2 D_{tr} (TAB. 20). NEZNAČENÉ ÚHLY JSOU 45°, 90° resp. 180°. CELOKOVÉ DÉLKY KLOZEK JSOU STRIČNÉ DÉLKY. RÁMNÉ KLOZKY JSOU VE VZRAHU OZNAČENÉ *.

VLOŽKY ZASHLUČI DO OTVŮRŮ NEBO KOTĚV ROZMÍSTIT ROVNOMĚRNĚ PO OBĚU STRANÁCH OTVŮRŮ NEBO KOTĚV U KLOZEK S PRŮMĚREM ZÁKRVENÝ VLOŽKY MENŠÍ NEŽ 5x5; POUŽÍT 5x5; MOŽNO POUŽÍT ODPOVÍDÍCÍ TYP MANIPULAČNÍ KOTVY JINÉHO VÝROBCE. MANIPULAČNÍ KOTVY POKRÝT ŠMOLOU VÝZTUŽI PRO ZVEDÁNÍ NA SÍKEM ZÁVĚSU DLE PŘIČÁSKOVÉ VÝROBEK KOTVY. KOTVY BĚŽY 6308 UMÍSŤOVAT 10mm POD POVRCH. DOVOLENÉ ODCHYLKY:

VZDALENOST	ODCHYLKA	ROVNOM. 5mm/2,0m
DO 1,5m	±4mm	CELKOVÁ PLOCHA VADYCH MÍST
1,5-3,0m	±6mm	POHLEDYHOVÉ BETONU: 1%
3,0-6,0m	±8mm	
6,0-10,0m	±10mm	
10,0-15,0m	±12mm	
NAO 15,0m	±14mm	
Min. PEVNOST BETONU PRO MANIPULACI 15MPa		

ROZMĚRY VÝZTUŽE KOTOVÁNÝ K VNĚJŠÍMU POVRCHU VŠEOBECNÉ KÓTY V mm

UKL 60x40x2-512	2
UKL 60x40x2-510	2
UKL 60x40x2-512	2
UKL 60x40x2-510	2
UKL 60x40x2-512	2
UKL 60x40x2-510	2

OBJEM:	3,501 m³
HMOTNOST:	8 753 kg
KUSŮ:	14

BETON C40/50-XC1-Dmax16 VÝZTUŽ B500B (R)

DLE ČSN EN 206-1 DLE ČSN EN 10080

KRYTÍ VÝZTUŽE NÁVRH

BĚŽNÉ PLOCHY 20mm NÁVRŽENO DLE ČSN EN 1992-1-1

SYMBOLY:

POVRCH VE FORMĚ PŘIROZENÉ POVRCHY

◂ NÁVZÁJNÝ BETON PŮVODNĚ VÝROZENÝ

▽ ŽELEZNÁ HLAVIČKA ~ POVRCH POD VIBRACI

▽ DVAKRÁT HLAVIČKA ~ DVAKRÁT HLAVIČKA

└ HRANĚ 1x1 cm SKAŽIT

Intelek Invest a.s., Vlnářská 22
Brno 62700

GOLDBECK
Prefabeton s.r.o.

VÝROBNÍ, OBCHODNÍ, VÝVOJOVÉ A ŠKOLÍCÍ CENTRUM SPOLEČNOSTI INTELEK

DÍLENSKÁ DOKUMENTACE

KCE statika a dynamika staveb s.r.o.
Jizbovský projektant, s.p. vř. Hudek
No. Způsobí 403
460 07 JIZBOVÁ 1
Česká Republika
Tel.: +420 48 73 56 017
Fax: +420 48 73 56 171
E-mail: hudek@kce-stava.cz
Archivní číslo projektu XA-10-07

VAZNIK VA1

DÍLENSKÁ DOKUMENTACE měřítko: mm papír:

datum: 02/2015 pořad: 1:25

vyřizl: TB kontroloval: VH podpis: **VA1**