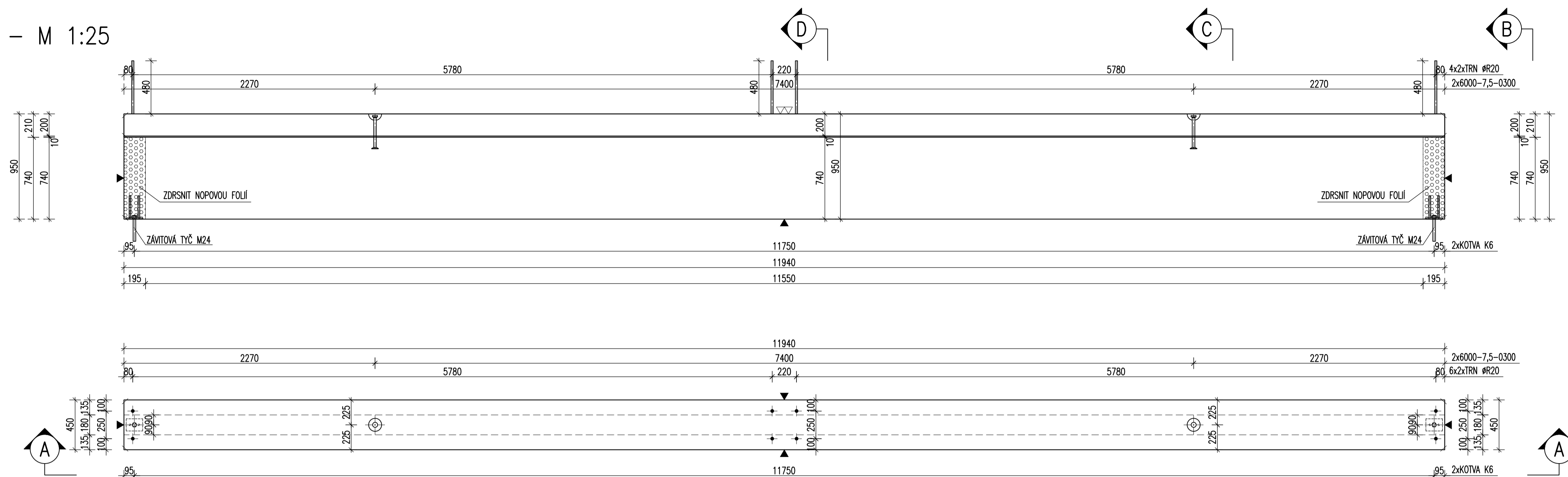
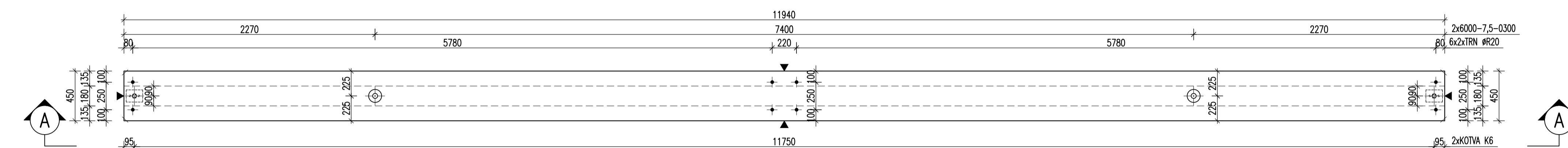


PRŮVLAK V2 - M 1:25

TVAR
POHLED A-A

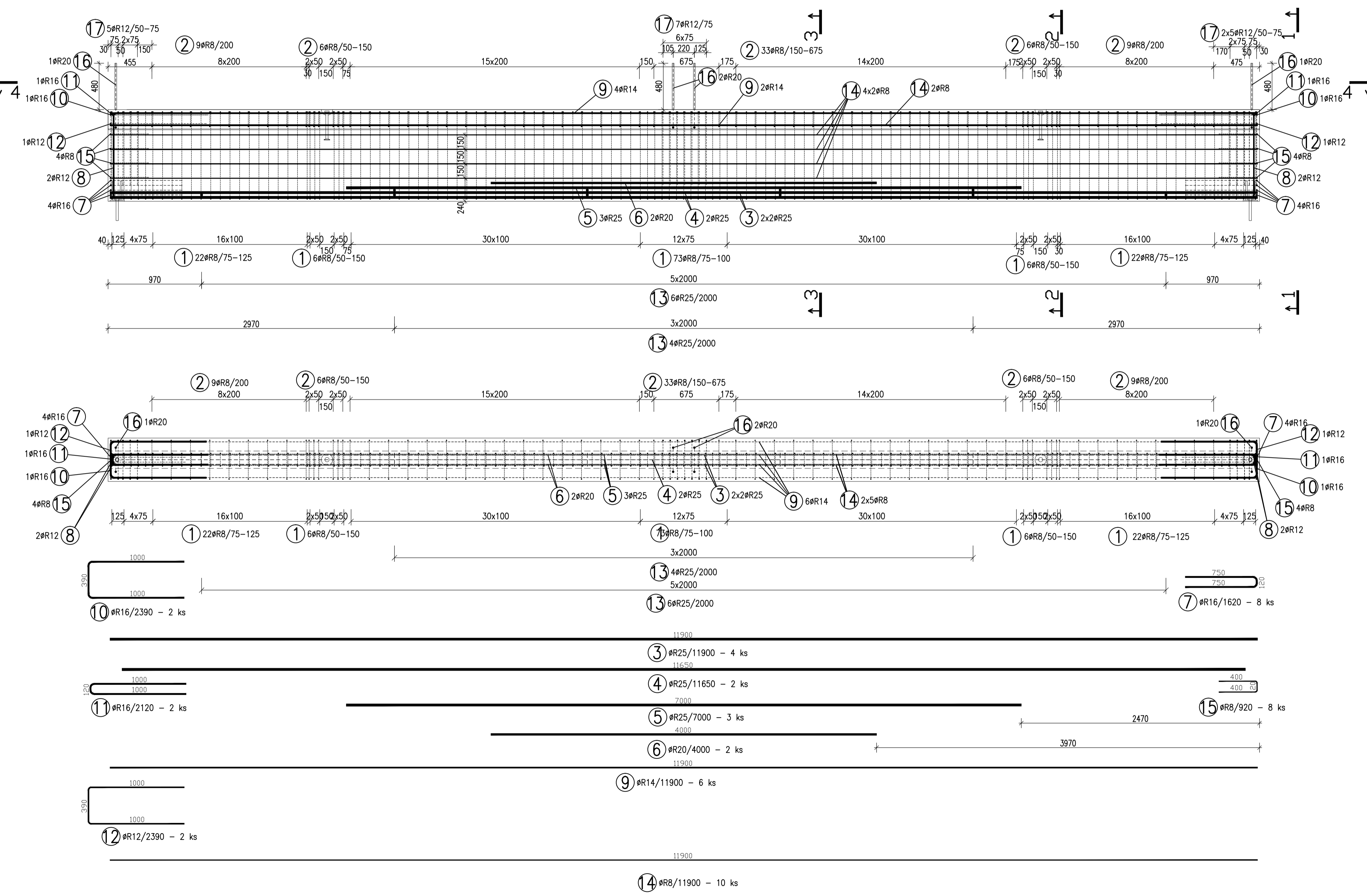


PŮDORYS

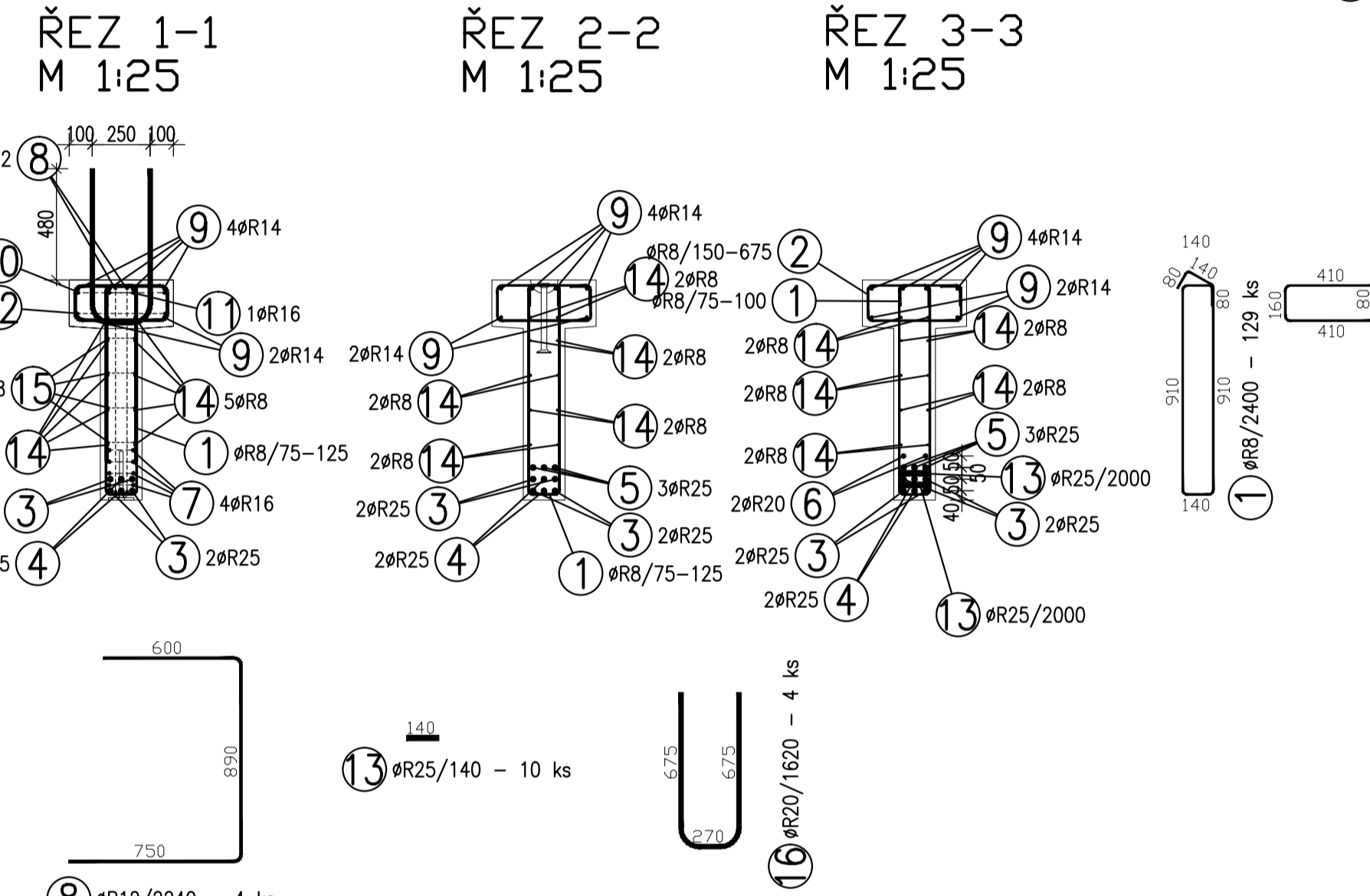
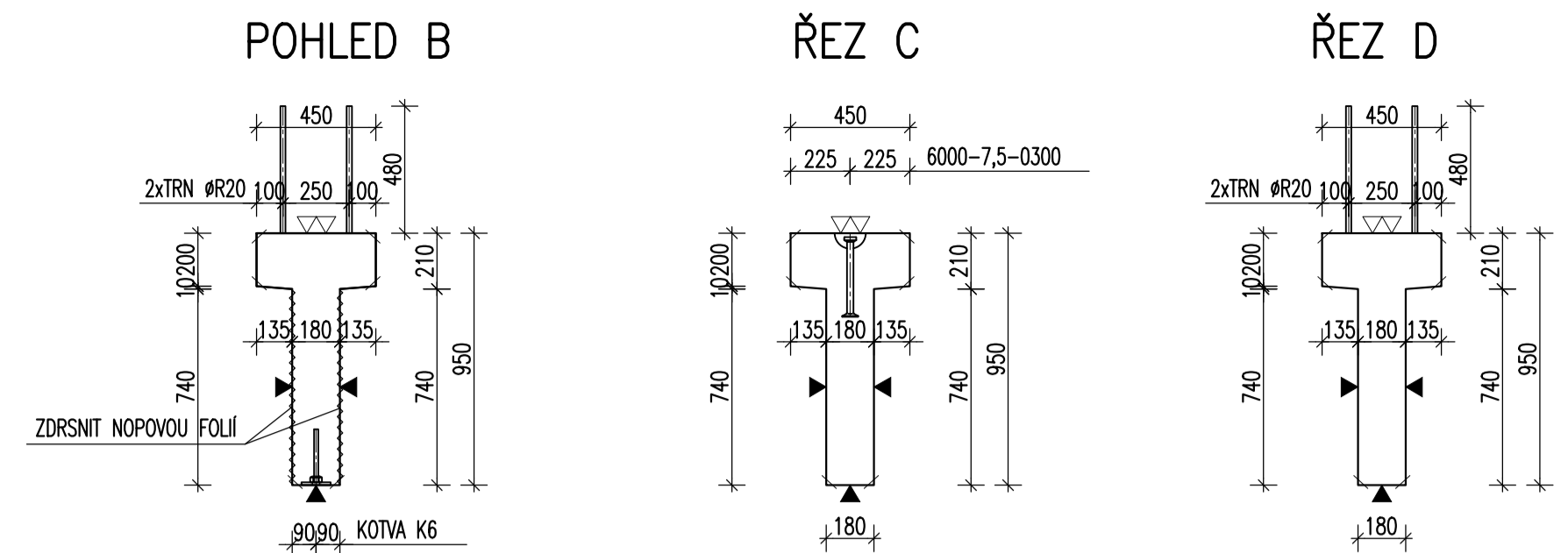
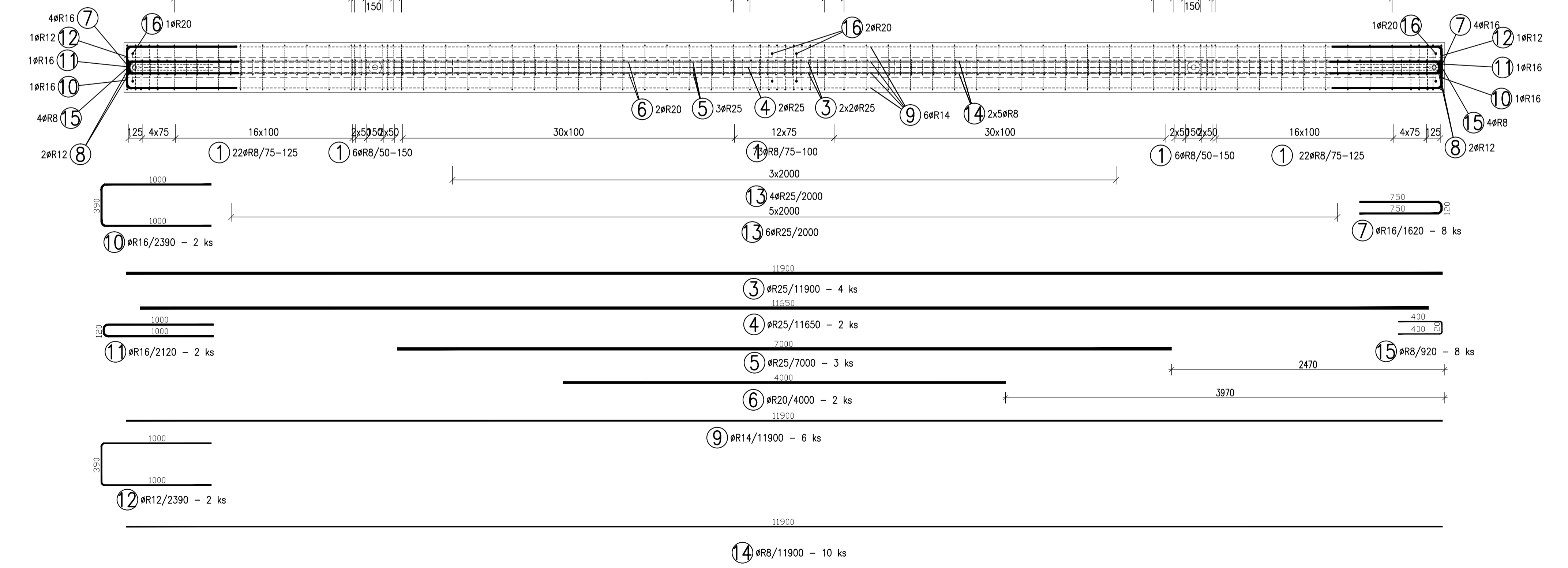


VÝZTUŽ

POHLED A
M 1:25



ŘEZ 4-4
M 1:25



POZNÁMKY:

- UVADĚNÉ DÉLKY JSOU VZTAŽENY K VNĚJŠÍMU POVRCHU.
- POLOMĚRY OBLOUKŮ JSOU POLOMĚRY OHYBACÍCH TRNŮ.
- NEZNAMENÉ POLOMĚRY JSOU 1/2 D_{tr} min (TAB. 20).
- NEZNAMENÉ ÚHLY JSOU 45°, 90° resp. 180°.
- CELKOVÉ DÉLKY VLOŽEK JSOU STŘEŽNÉ DÉLKY.
- ROVNÉ VLOŽKY JSOU VE VÝKAZU OZNAČENÉ **.
- BETONOVÁ SMĚS: MĚKKÁ.
- VLOŽKY ZASAHUJÍCÍ DO OTVORŮ NEBO KOTEV ROZMÍSTIT ROVNOMĚRNĚ PO OBOU STRANÁCH OTVORŮ NEBO KOTEV U VLOŽEK S PRŮMĚREM ZAKRVENÍ VLOŽKY MENŠÍM NEŽ 5xds POUŽÍ 5xds
- MOŽNO POUŽÍT OBOJBYNÝ TYP MANIPULAČNÍ KOTVY JINÉHO VÝROBCE
- MANIPULAČNÍ KOTVY DOPLNIT ŠIKMOU VÝZTUŽÍ PRO ZVEDÁNÍ NA ŠIKMÉM ZÁVĚSU
- DLE POŽADAVKŮ VÝROBCE KOTVY
- KOTVY ŘADY 6308 UMÍSŤOVAT 10mm POD PAVCH
- DOVOLENÉ ODCHYLKY:

VZDÁLENOST	ODCHYLKA	ROVNOST 5mm/2,0m
DO 1,5m	±4mm	CELKOVÁ PLOCHA VADNÝCH MÍST
1,5-3,0m	±6mm	POHLEDYHOVÉHO BETONU: 1%
3,0-6,0m	±8mm	
6,0-10,0m	±10mm	
10,0-15,0m	±12mm	
NAD 15,0m	±14mm	

Min. PEVNOST BETONU PRO MANIPULAČNÍ 15MPo

ROZMĚRY VÝZTUŽE KÓTOVANY K VNĚJŠÍMU POVRCHU
VŠECHNY KÓTY V mm

ds	<20	=20	kytí [mm]	>50mm a >3ds	<=50mm nebo <=3ds
ds	4ds	7ds	dtr	15ds	20ds

KATALOGOVÉ ČÍSLO	OZNAČENÍ	KS	KS	KS	KS

OBEM:	2,703 m ³

BETON C40/50-ΧC1-Dmax16 VÝZTUŽ B500B (R)
DLE ČSN EN 206-1 DLE ČSN EN 41 0505, EN 10080

KRYTÍ VÝZTUŽE BĚŽNÉ PLOCHY 20mm **NÁVRH**
NÁVRŽENO DLE ČSN EN 1992-1-1

SYMBOLY:

▼ POHLEDYHOVÝ BETON	~ PŮVRCH PO VIBRAČI
▽ JEDNOU HLADIT	● HRUBÝ POVRCH
▽ DVAKRÁT HLADIT	
L HRANY 1x1 cm SRAŽIT	

investor: **Intelec Invest a.s., Vlnářská 22 Brno 62700**

klient: **GOLDBECK Prefabeton s.r.o.**

projekt: **VÝROBNÍ, OBCHODNÍ, VÝVOJOVÉ A ŠKOLICÍ CENTRUM SPOLEČNOSTI INTELEK**

DÍLENSKÁ DOKUMENTACE

projektant: **KCE statika a dynamika staveb s.r.o.**
Jedipodpisový projektant: Ing. Vít Hušák
 Na Zbraslavi 403
 460 07 LIBEŘEC 3
 Česká Republika
 Tel: +420 48 73 56 017
 Fax: +420 48 73 56 171
 E-mail: husak@kce-statika.cz
 Archivní číslo projektu A-15-07

výkres: **PRŮVLAK V2**

stupeň:	DÍLENSKÁ DOKUMENTACE	jednotky:	mm	paré:	
datum:	02/2015	mřížka:	1:25		
kreslí:	TB	kontroloval:	VH	podpis:	
č. výkresu:					rev: V2

TABULKA VÝZTUŽE

č. pol.	D [mm]	Délka [m]	Počet ks.	Délka 10 505						
				R8	R12	R14	R16	R20	R25	
1	R8	2.400	129	309.600						
2	R8	1.300	63	81.900						
3	R25	11.900	4						47.600	
4	R25	11.650	2						23.300	
5	R25	7.000	3						21.000	
6	R20	4.000	2					8.000		
7	R16	1.620	8				12.960			
8	R12	2.240	4		8.960					
9	R14	11.900	6			71.400				
10	R16	2.390	2				4.780			
11	R16	2.120	2				4.240			
12	R12	2.390	2		4.780					
13	R25	0.140	10						1.400	
14	R8	11.900	10	119.000						
15	R8	0.920	8	7.360						
16	R20	1.620	4					6.480		
17	R12	2.800	22	61.600						
Celková délka				517.860	75.340	71.400	21.980	14.480	93.300	
Specifická hmotnost				0.395	0.888	1.208	1.578	2.466	3.853	
Hmotnost [kg]				204.555	66.902	86.251	34.684	35.708	359.485	
Hmotnost celken				787.585						