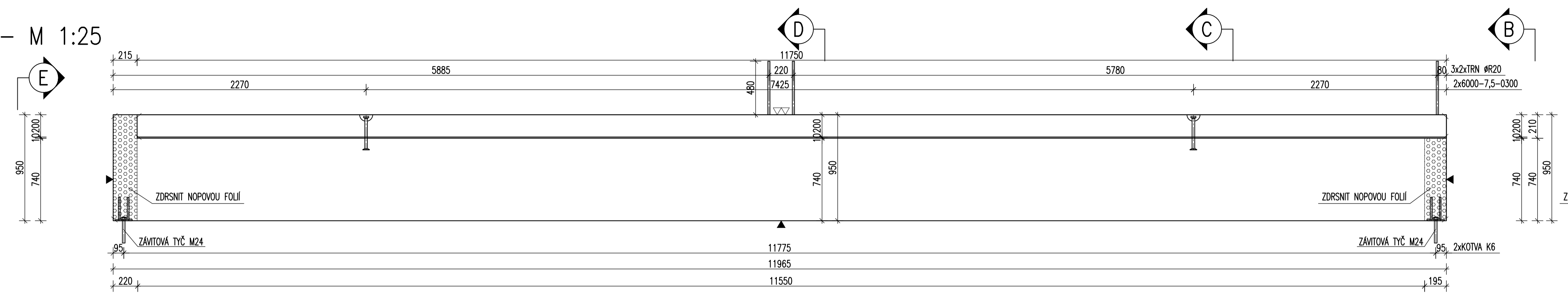


PRŮVLAK V1 – M 1:25

TVAR  
POHLED A–A

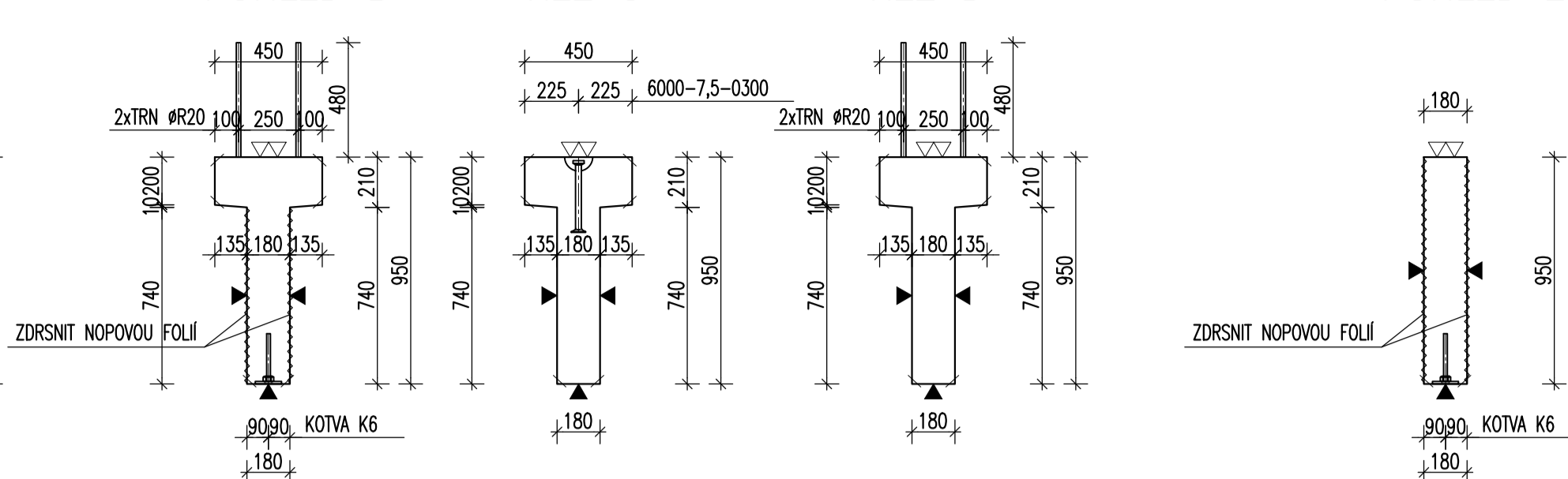


POHLED B

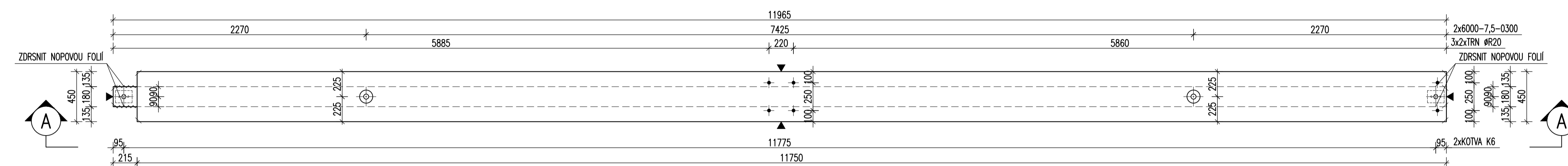
ŘEZ C

ŘEZ D

POHLED E

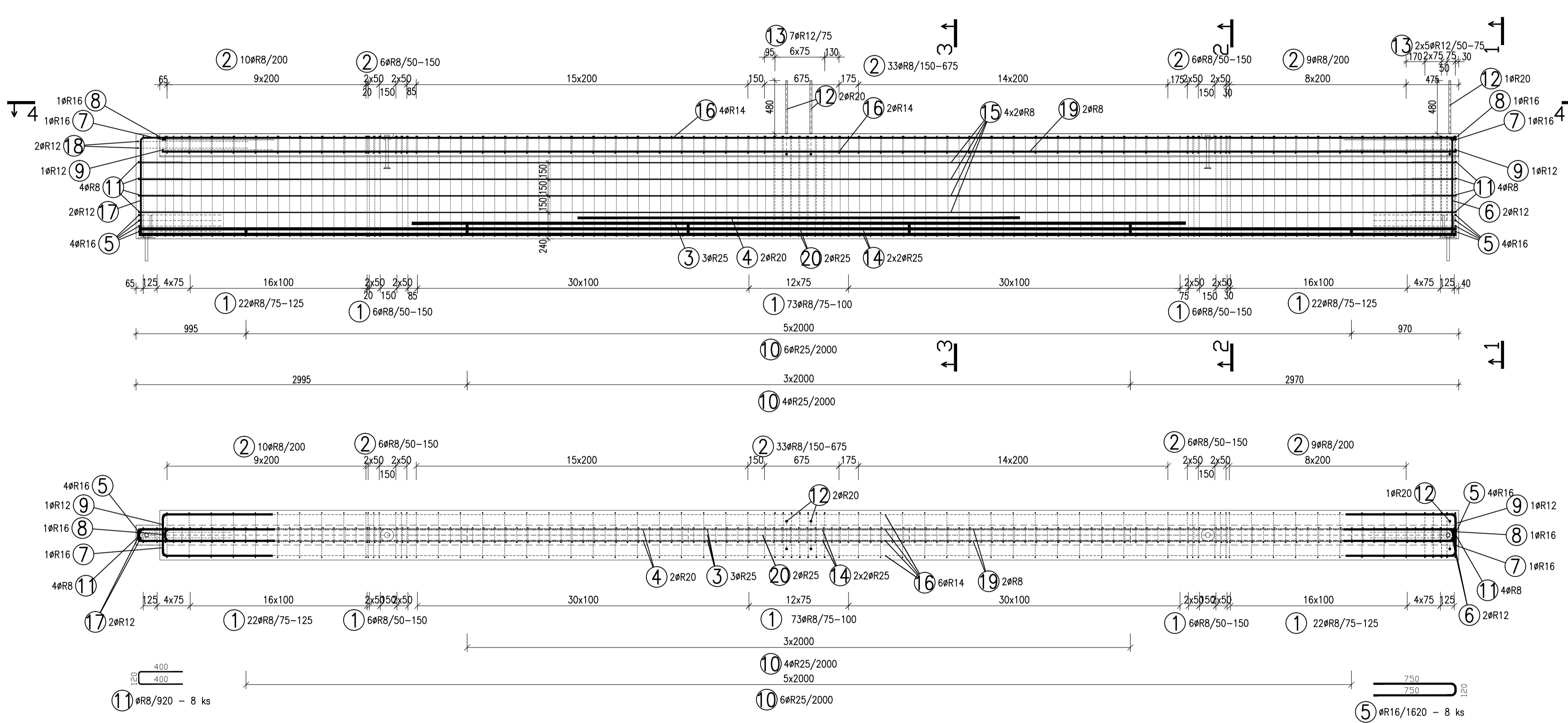


PŮDORYS



VÝZTUŽ

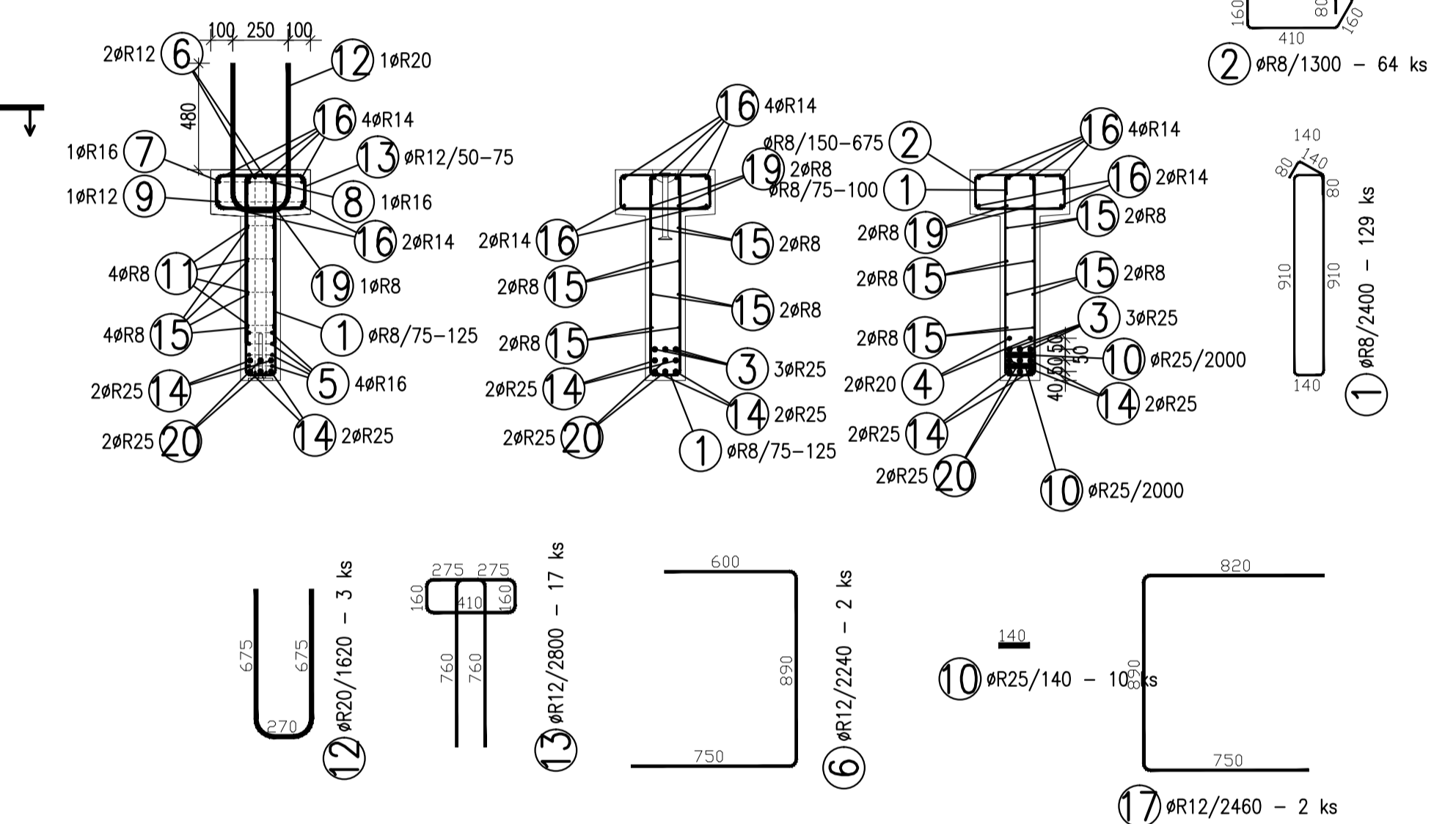
POHLED A  
M 1:25



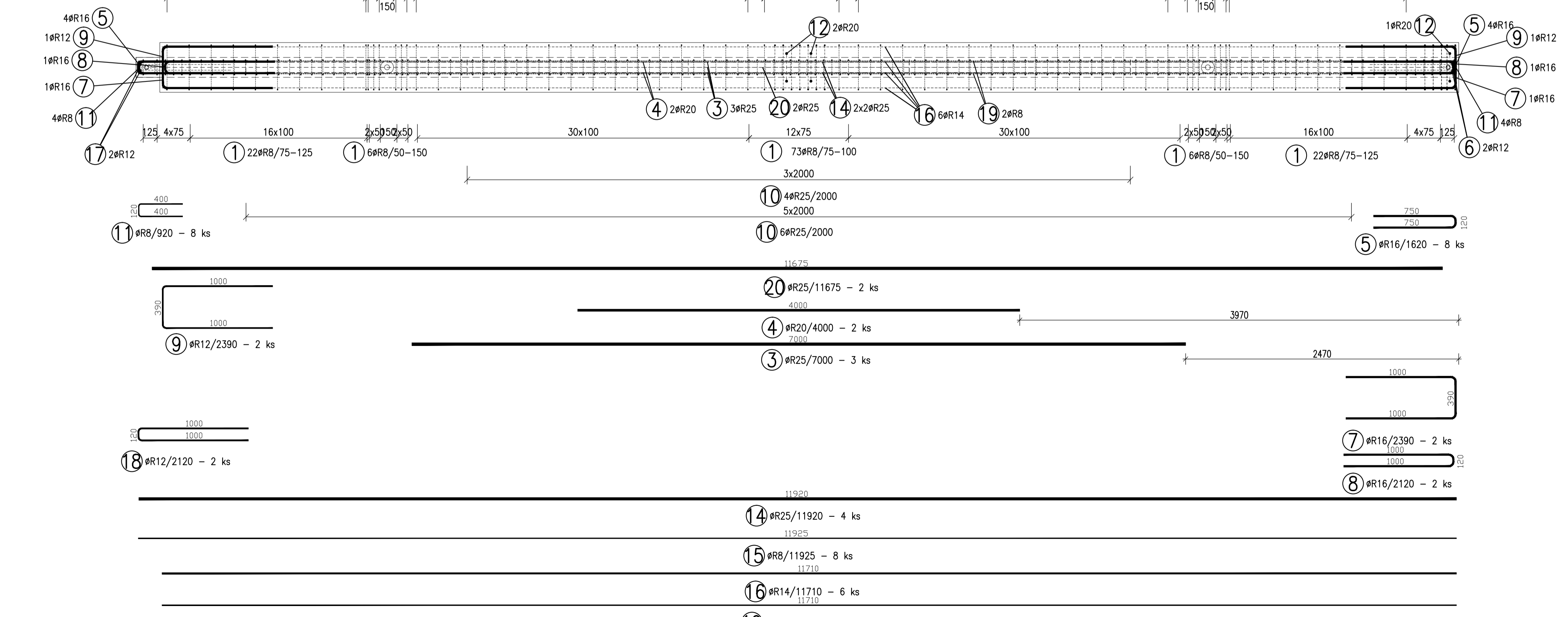
ŘEZ 1-1  
M 1:25

ŘEZ 2-2  
M 1:25

ŘEZ 3-3  
M 1:25



ŘEZ 4-4  
M 1:25



**POZNÁMKY:**

UVÁDĚNÉ DÉLKY JSOU VZTAŽENY K VNĚJŠÍMU POVRCHU.  
POLOMĚRY OBLOUKŮ JSOU POLOMĚRY OHYBACÍCH TRNŮ,  
NEZNAČENÉ POLOMĚRY JSOU 1/2 D<sub>r</sub> min (TAB. 20).  
NEZNAČENÉ ÚHLY JSOU 45°, 90° RESP. 180°.  
CELKOVÉ DÉLKY VLOŽEK JSOU STŘEŽNÉ DÉLKY.  
ROVNÉ VLOŽKY JSOU VE VÝKAZU OZNAČENÉ \*\*.  
BETONOVÁ SMĚS: MĚKÁ.

VLOŽKY ZASAHUJÍCÍ DO OTVORŮ NEBO KOTEV ROZMÍSTIT ROVNOMĚRNĚ  
PO OBOU STRANÁCH OTVORŮ NEBO KOTEV  
U VLOŽEK S PRŮMĚREM ZAKRVENÍ VLOŽKY MENŠÍM NEŽ 5xds POUŽÍT 5xds  
MŮŽNO POUŽÍT OBOJBYNÝ TYP MANIPULAČNÍ KOTVY JINHO VÝROBCE  
MANIPULAČNÍ KOTVY DOPLNIT ŠIKMOU VÝZTUŽÍ PRO ZVEDÁNÍ NA ŠIKMÉM ZÁVĚSU  
DLE POŽADAVKŮ VÝROBCE KOTVY  
KOTVY ŘADY 6308 UMÍSTOVAT 10mm POD POVRCH

DOVOLENÉ ODCHYLKY:

VZDÁLENOST	ODCHYLKA	ROVNOST 5mm/2,0m
DO 1,5m	±4mm	CELKOVÁ PLOCHA VADNÝCH MÍST
1,5–3,0m	±6mm	POHLEDYHOVÉHO BETONU: 1%
3,0–6,0m	±8mm	
6,0–10,0m	±10mm	
10,0–15,0m	±12mm	
NAD 15,0m	±14mm	

Min. PEVNOST BETONU PRO MANIPULACI 15MPa

**ROZMĚRY VÝZTUŽE KÓTOVÁNY K VNĚJŠÍMU POVRCHU  
VŠECHNY KÓTY V mm**

ds	<20	>=20	kytí [mm]	>50mm a >3ds	<=50mm nebo <=3ds
ds	4ds	7ds	dle	15ds	20ds

KOTVA K6	2				
závitová tyč M24–d1220mm	2				
6000–7,5–0300	2				

KATALOGOVÉ ČÍSLO      OZNAČENÍ      KS    KS    KS    KS

POZ.

OBJEM:	2,697 m³
HMOTNOST:	6 743 kg
KUSŮ:	1

revize    popis změny      datum    kontroloval

**BETON C40/50–XC1–Dmax16    VÝZTUŽ B500B (R)**  
DLE ČSN EN 206–1      DLE ČSN 41 0505, EN 10080

**KRYTÍ VÝZTUŽE      NÁVRH**  
BĚŽNÉ PLOCHY 20mm      NAVRŽENO DLE ČSN EN 1992–1–1

**SYMBOLY:**

POVRCH VE FORMĚ      PŘIROZENÉ POVRCHY

▼ POHLEDYHOVÝ BETON      ~ POVRCH PO VIBRACI

▽ JEDNOU HLADIT      ● HRUBÝ POVRCH

▽ DVAKRÁT HLADIT

┌└ HRANY 1x1 cm SRAŽIT

investor: **Intelek Invest a.s., Vlnářská 22 Brno 62700**

klient: **GOLDBECK Prefabeton s.r.o.**

projekt: **VÝROBNÍ, OBCHODNÍ, VÝVOJOVÉ A ŠKOLICÍ CENTRUM SPOLEČNOSTI INTELEK**

**DÍLENSKÁ DOKUMENTACE**

projektant: **KCE statika a dynamika staveb s.r.o.**  
Jednotlivý projektant: Ing. Vít Hušek  
Na Žbrázci 403  
460 07 LIBEREC 3  
Česká republika  
Tel: +420 48 73 56 017  
Fax: +420 48 73 56 171  
E-mail: hušek@kce-statika.cz  
Archivní číslo projektu A-15-07

výkres: **PRŮVLAK V1**

stupeň: <b>DÍLENSKÁ DOKUMENTACE</b>	jednotky: <b>mm</b>	paré:
datum: <b>02/2015</b>	mřížka: <b>1:25</b>	
kreslil: <b>TB</b>	kontroloval: <b>VH</b>	podpis:
č. výkresu:		rev:

**V1**

**TABULKA VÝZTUŽE**

Č. pol.	D [mm]	Délka [m]	Počet ks.	Délka 10 505								
				R8	R12	R14	R16	R20	R25			
1	R8	2.400	129	309.600								
2	R8	1.300	64	83.200								
3	R25	7.000	3							21.000		
4	R20	4.000	2					8.000				
5	R16	1.620	8				12.960					
6	R12	2.240	2		4.480							
7	R16	2.390	2				4.780					
8	R16	2.120	2				4.240					
9	R12	2.390	2		4.780							
10	R25	0.140	10						1.400			
11	R8	0.920	8	7.360								
12	R20	1.620	3					4.860				
13	R12	2.800	17	47.600								
14	R25	11.920	4						47.680			
15	R8	11.925	8	95.400								
16	R14	11.710	6			70.260						
17	R12	2.460	2	4.920								
18	R12	2.120	2	4.240								
19	R8	11.710	2	23.420								
20	R25	11.675	2						23.350			
<b>Celková délka</b>				<b>518.980</b>	<b>66.020</b>	<b>70.260</b>	<b>21.980</b>	<b>12.860</b>	<b>93.430</b>			
<b>Specifická hmotnost</b>				<b>0.395</b>	<b>0.888</b>	<b>1.208</b>	<b>1.578</b>	<b>2.466</b>	<b>3.853</b>			
<b>Hmotnost [kg]</b>				<b>204.997</b>	<b>58.626</b>	<b>84.874</b>	<b>34.684</b>	<b>31.713</b>	<b>359.986</b>			
<b>Hmotnost celkem</b>				<b>774.880</b>								