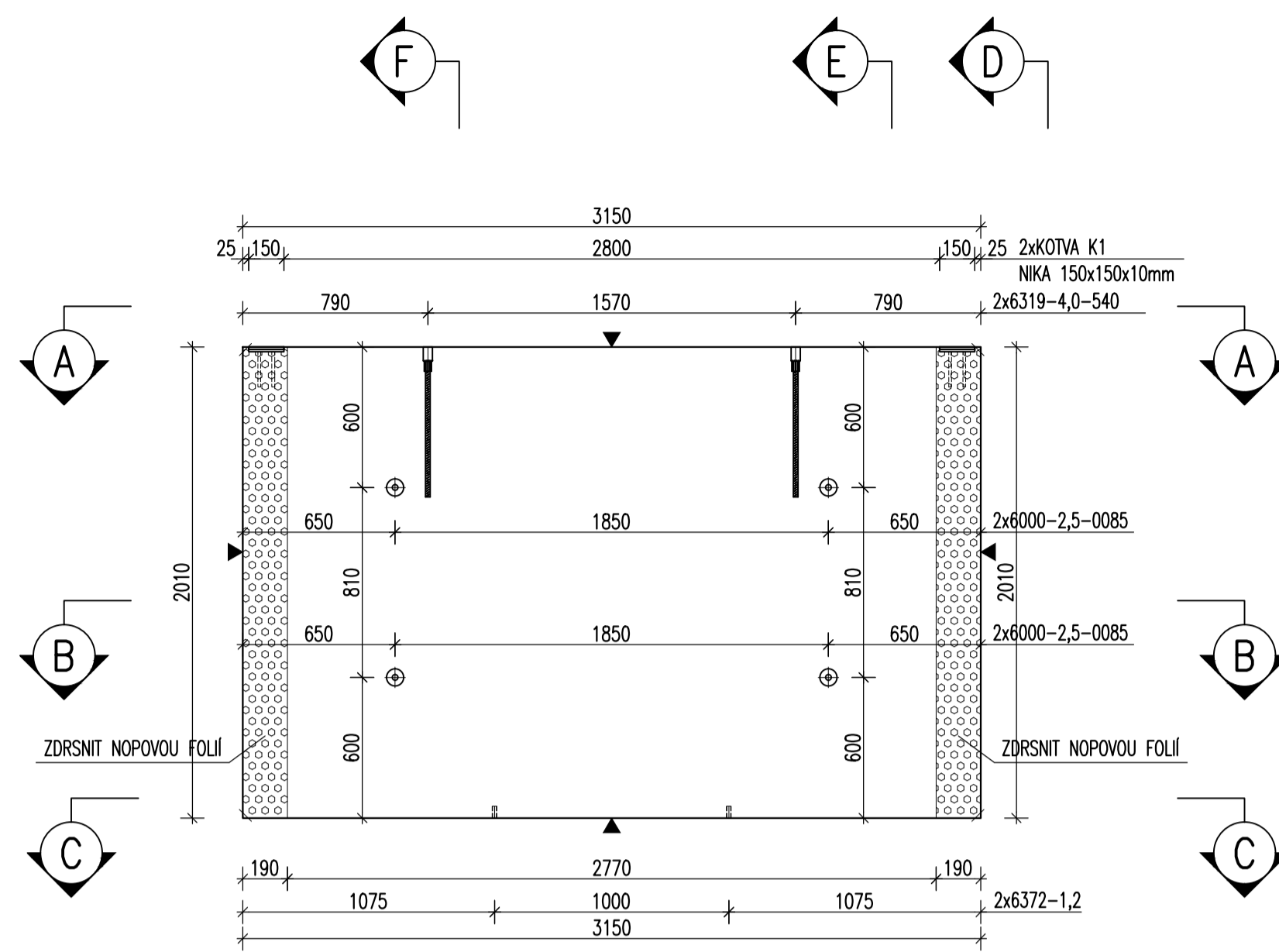


STĚNA ST06-M 1:25

TVAR

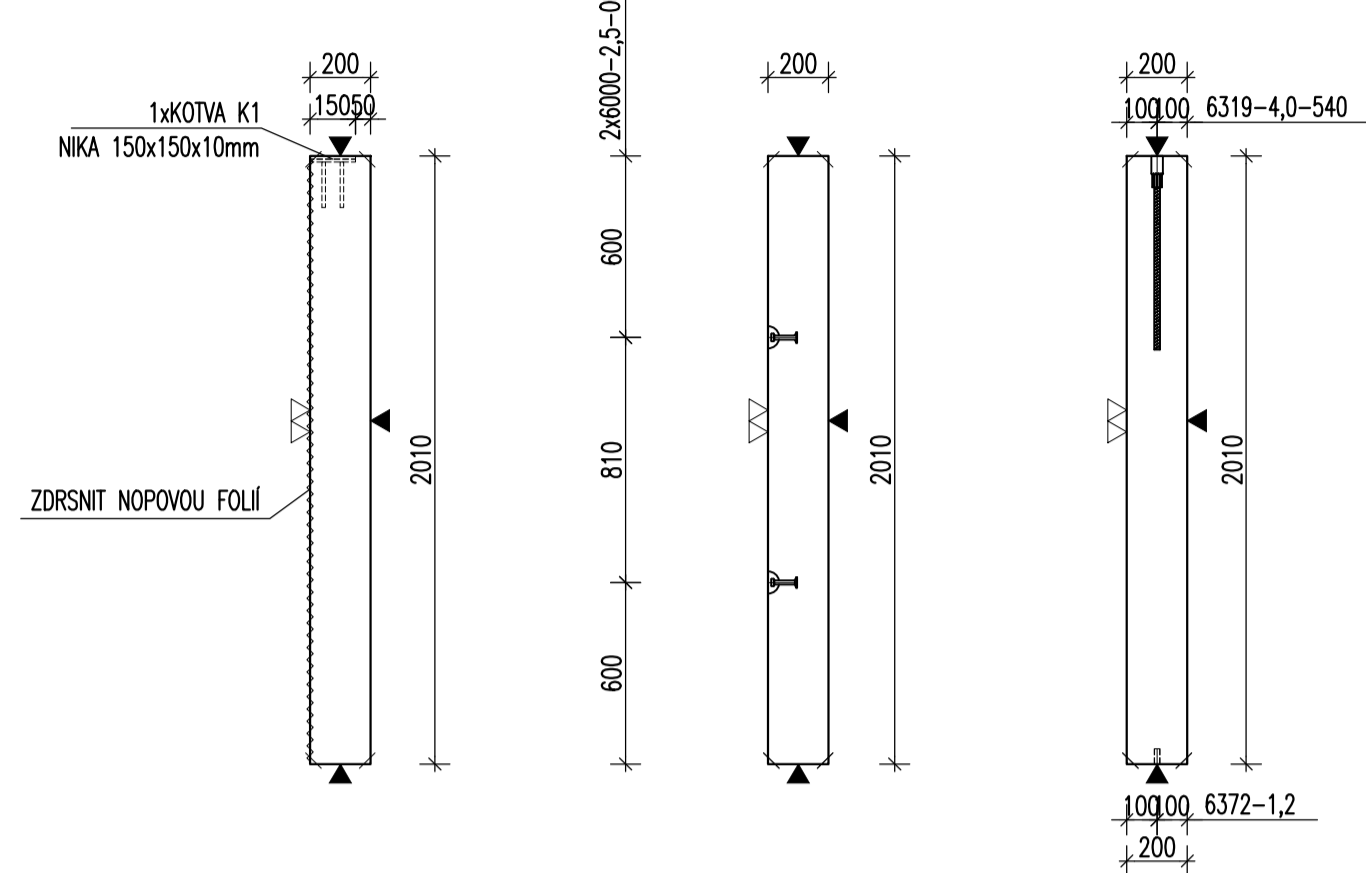
POHLED NA STĚNU



POHLED D

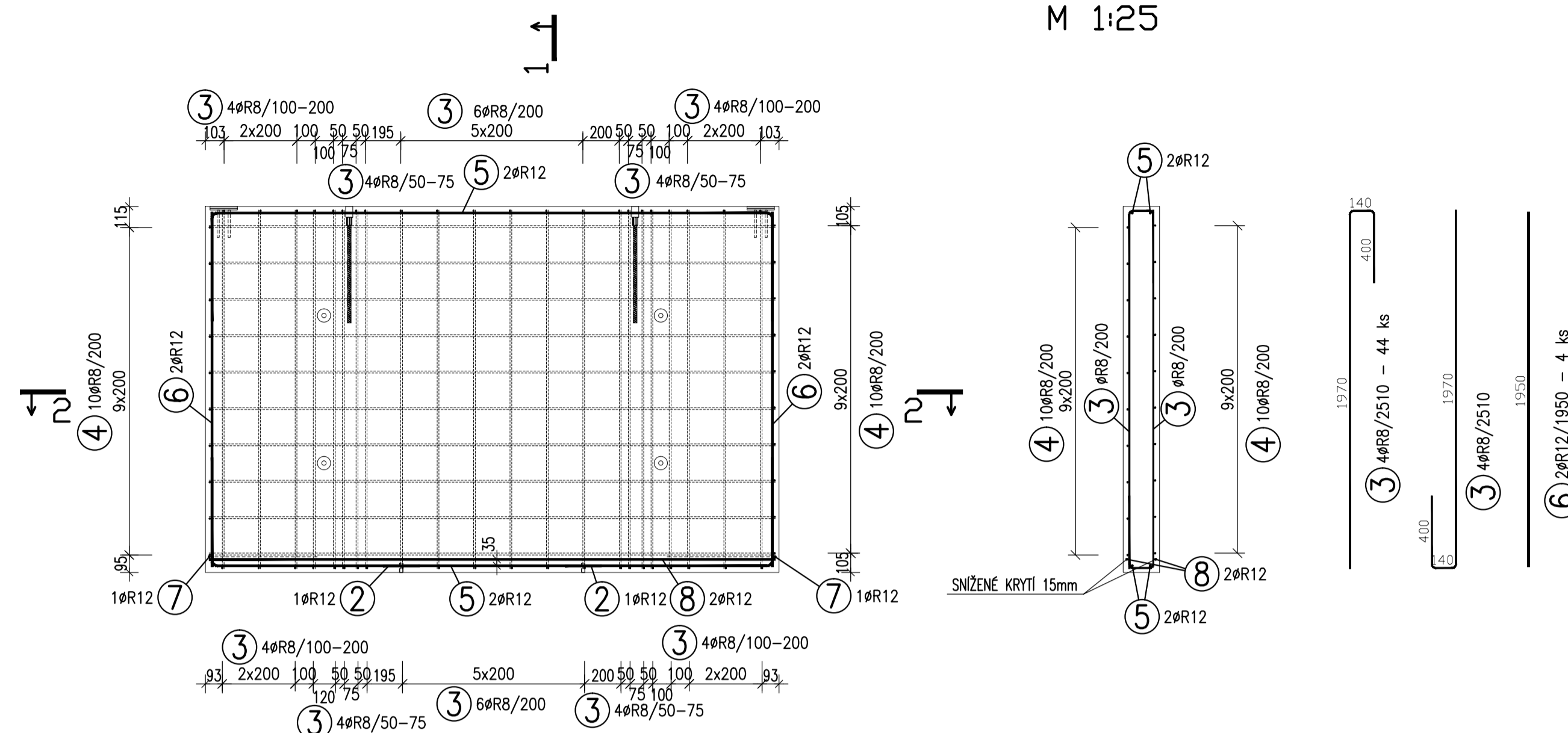
ŘEZ E

ŘEZ F

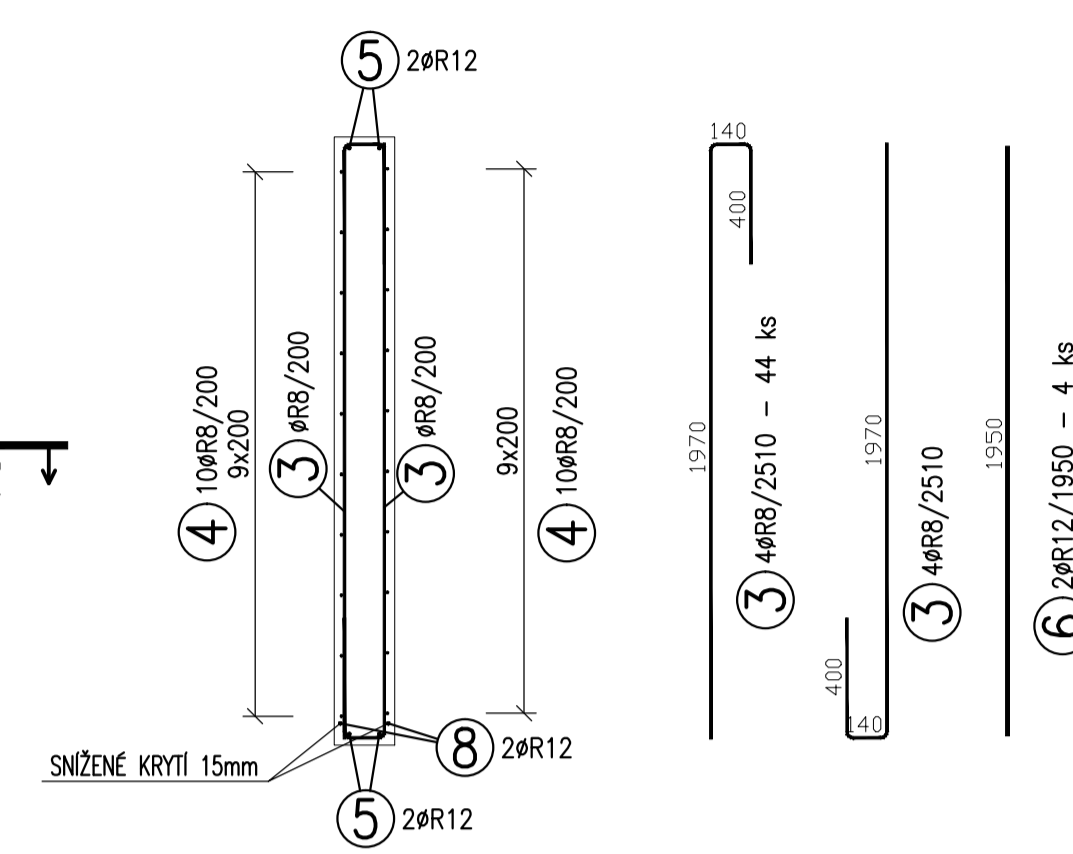


VÝZTUŽ

POHLED NA STĚNU

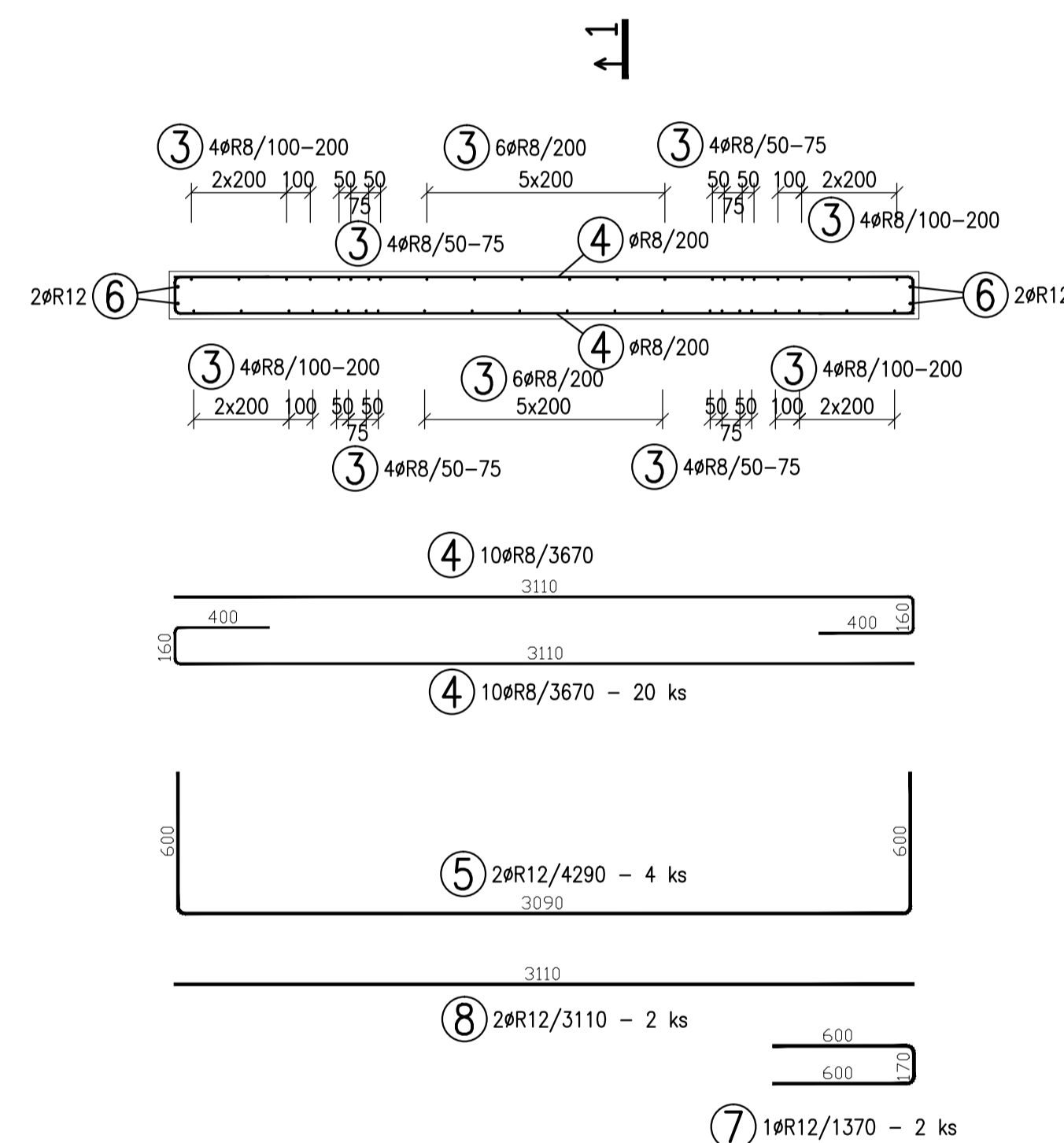


ŘEZ 1-1
M 1:25

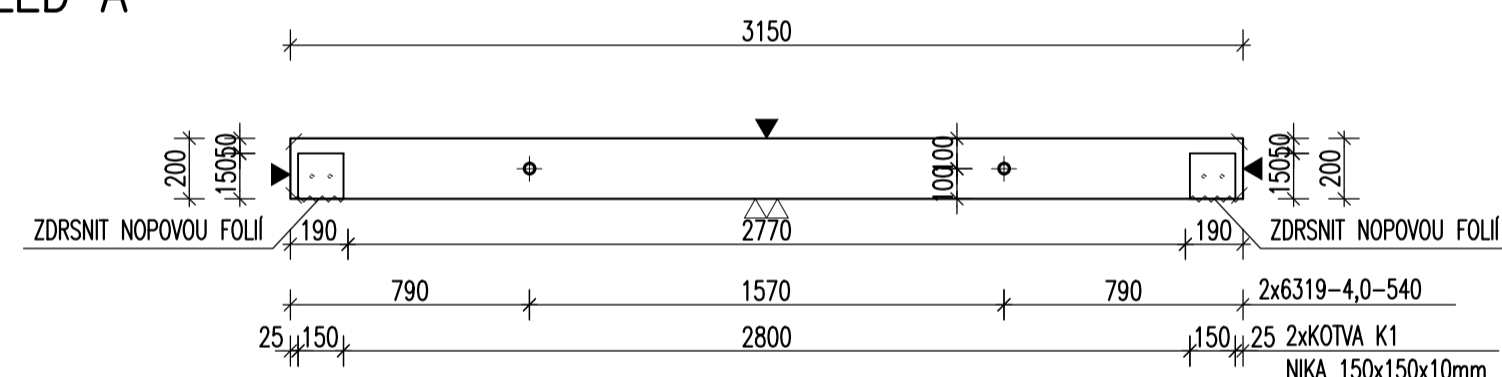


POZNÁMKA:
POZOR HLAZENÁ STRANA
JE POHLEDOVÁ V INTERIÉRU !

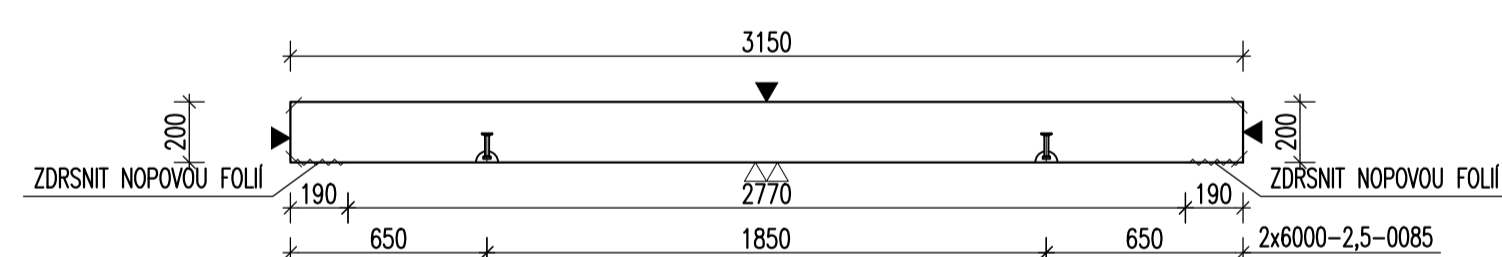
ŘEZ 2-2
M 1:25



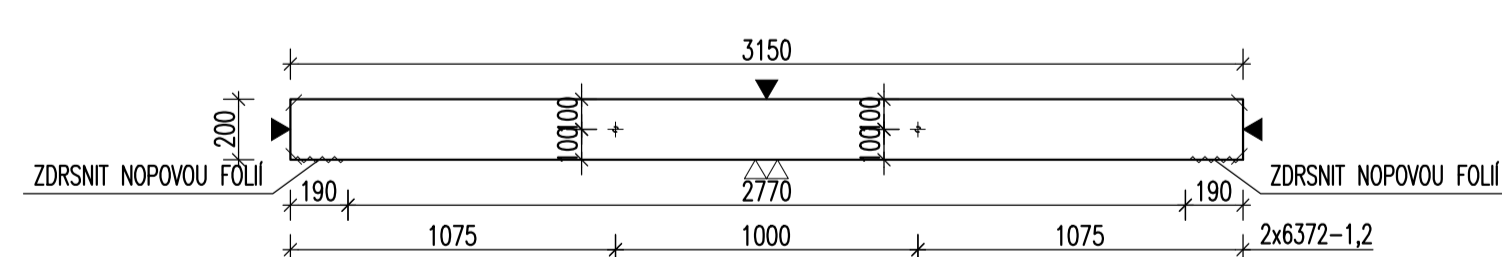
POHLED A



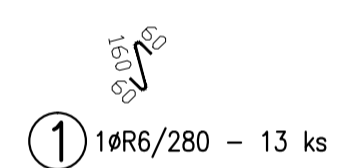
ŘEZ B



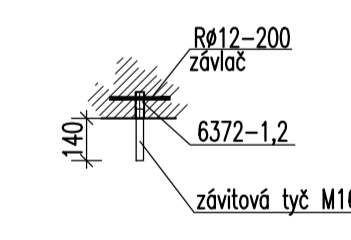
ŘEZ C



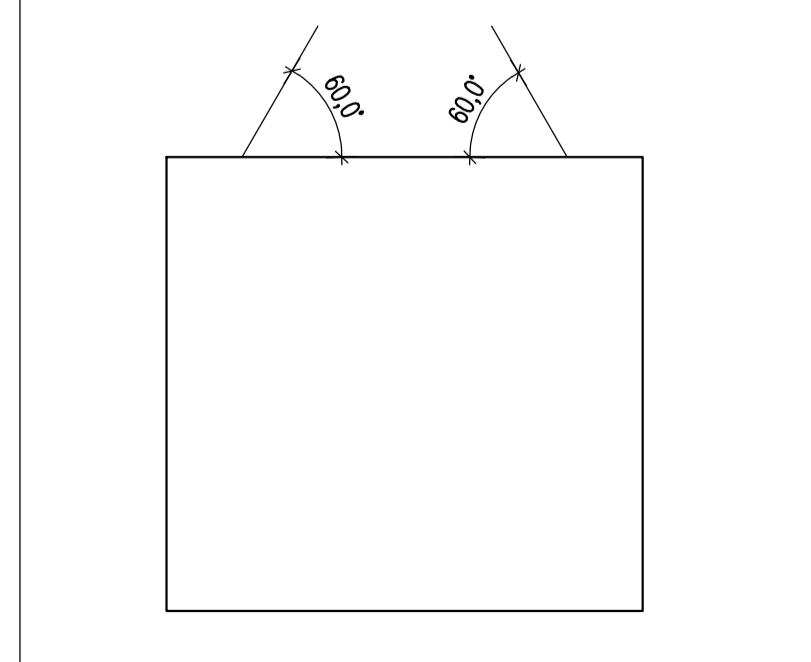
SPONY 2ks/m2



ZAVITÉ POUZDRO 6372 + VÝZTUŽ



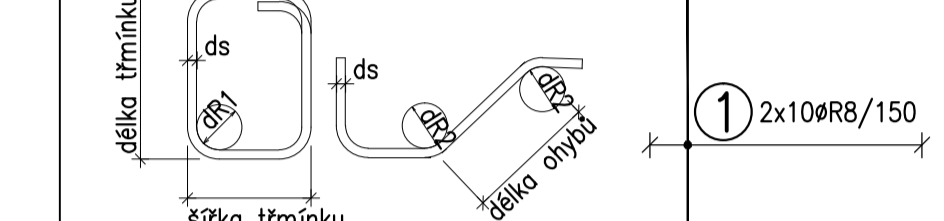
MANIPULACE



POZNÁMKY:

UVÁDĚNÉ DÉLKY JSOU VZTAŽENY K VNĚJŠÍMU POVRCHU.
POLOMĚRY OBLOUKŮ JSOU POLOMĚRY OHYBACÍCH TRNŮ,
NEZNAČENÉ POLOMĚRY JSOU 1/2 D_rmin (TAB. 20).
NEZNAČENÉ ÚHLY JSOU 45°, 90° resp. 180°.
CELKOVÉ DÉLKY VLOŽEK JSOU STŘÍŽNÉ DÉLKY.
ROVNÉ VLOŽKY JSOU VE VÝKAZU OZNAČENÉ **.
BETONOVÁ SMĚS: MĚKKA.
VLOŽKY ZASAHUJÍCÍ DO OTVORŮ NEBO KOTEV ROZMÍSTIT ROVNOMĚRNĚ
PO OBOU STRANÁCH OTVORŮ NEBO KOTEV
U VLOŽEK S PRŮMĚREM ZAKRVENÍ VLOŽKY MENŠÍM NEŽ 5xds POUŽÍT 5xds
MŮŽNO POUŽÍT ODOBŮRNÝ TYP MANIPULAČNÍ KOTVY JINÉHO VÝROBCE
MANIPULAČNÍ KOTVY DOPLNIT ŠIKMOU VÝZTUŽÍ PRO ZVEDÁNÍ NA ŠIKMÉM ZÁVĚSU
DLE POŽADAVKŮ VÝROBCE KOTVY
KOTVY ŘADY 6308 UMÍSTOVAT 10mm POD POVRCH
DOVOLENÉ ODCHYLKY:
VZDÁLENOST ODCHYLKA ROVNOST 5mm/2,0m
DO 1,5m ±4mm CELKOVÁ PLOCHA VADNÝCH MÍST
1,5-3,0m ±6mm POHLEDOVÉHO BETONU: 1%
3,0-6,0m ±8mm
6,0-10,0m ±10mm
10,0-15,0m ±12mm
NAD 15,0m ±14mm
Min. PEVNOST BETONU PRO MANIPULACI 15MPa

ROZMĚRY VÝZTUŽE KÓTOVÁNY K VNĚJŠÍMU POVRCHU
VŠECHNY KÓTY V mm



ds	<20	>=20	krýtí [mm]	>50mm a >3ds	<=50mm nebo <=3ds
ds	4ds	7ds	dle	15ds	20ds

KATALOGOVÉ ČÍSLO	OZNAČENÍ	KS	KS	KS	KS
6372-1,2		2			
závitová tyč M16-dl.170mm		2			
KOTVA K1		2			
6000-2,5-0085		4			
6319-4,0-540		2			

OBVEM:	1,266 m ³
HMOTNOST:	3 165 kg
KUSŮ:	1

revize popis změny datum kontroloval

BETON C30/37-XC1-Dmax16 VÝZTUŽ B500B (R)
DLE ČSN EN 206-1 DLE ČSN 41 0505, EN 10080

KRYTÍ VÝZTUŽE NÁVRH
BĚŽNÉ PLOCHY 20mm NAVRŽENO DLE ČSN EN 1992-1-1

SYMBOLY:
POVRCH VE FORMĚ PŘIROZENÉ POVRCHY
▼ POHLEDOVÝ BETON ~ PŮVŮRCH PO VIBRACI
▽ JEDNOU HLADIT ~ PŮVŮRCH PO VIBRACI
▽ DVAKRÁT HLADIT ● HRUBÝ POVRCH
L HRANY 1x1 cm SRAŽIT

investor: Inteltek Invest a.s., Vlnařská 22
Brno 62700

klient: GOLDBECK
Prefabeton s.r.o.

projekt: VÝROBNÍ, OBCHODNÍ, VÝVOJOVÉ A
ŠKOLICÍ CENTRUM SPOLEČNOSTI INTELEK

DÍLENSKÁ DOKUMENTACE

projektant: KCE statika a dynamika staveb s.r.o.
Zodpovědný projektant: Ing. Vít Hušek
Na Žďarzi 403
460 07 LIBEŘEC 3
Česká republika
Tel: +420 48 73 56 017
Fax: +420 48 73 56 171
E-mail: hušek@kce-statika.cz
Archivní číslo projektu A-15-07

výkres: STĚNA ST06

stupeň: DÍLENSKÁ DOKUMENTACE jednotky: mm paré:

datum: 02/2015 měřítko: 1:25

kresil: TB kontroloval: VH podpis:

č. výkresu: ST06 rev:

TABULKA VÝZTUŽE

Č.	D pol. [mm]	Délka [m]	Počet ks.	Délka 10 505		
				R6	R8	R12
1	R6	0,280	13	3,640		0,400
2	R12	0,200	2			
3	R8	2,510	44	110,440		
4	R8	3,670	20	73,400		
5	R12	4,290	4			17,160
6	R12	1,950	4			7,800
7	R12	1,370	2			2,740
8	R12	3,110	2			6,220
Celková délka				3,640	183,840	94,320
Specifická hmotnost				0,822	0,395	0,898
Hmotnost [kg]				0,808	72,617	90,476
Hmotnost celken					103,901	