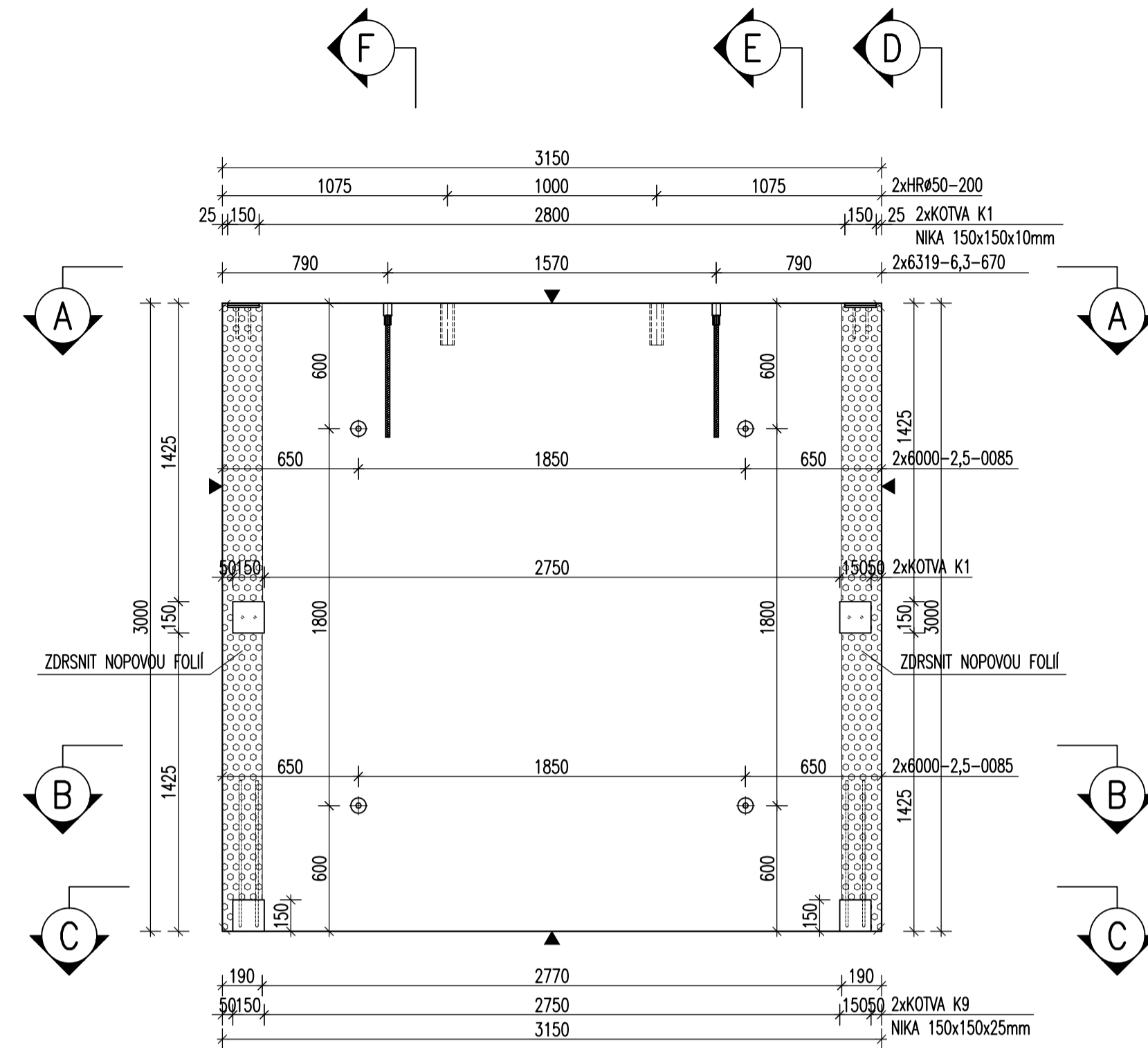


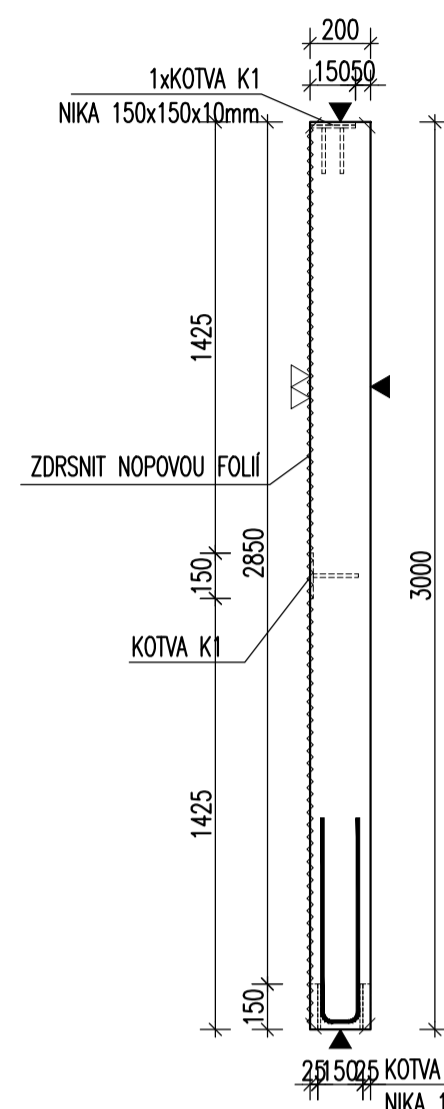
STĚNA ST05-M 1:25

TVAR

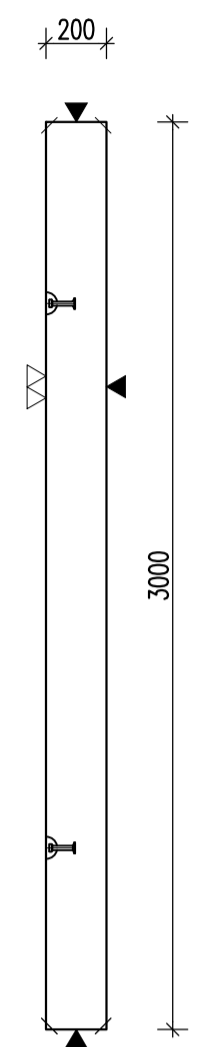
POHLED NA STĚNU



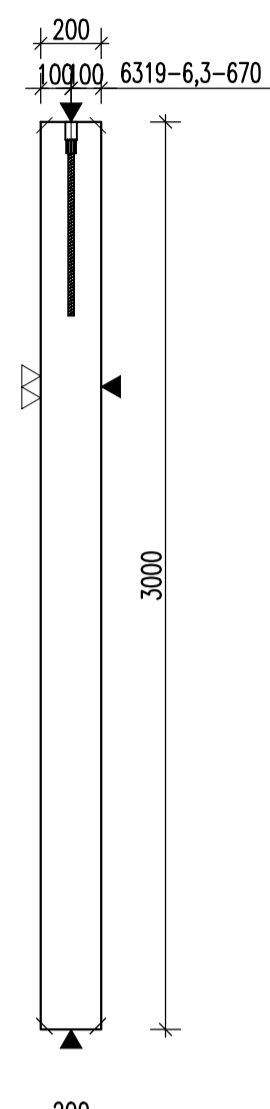
POHLED D



ŘEZ E

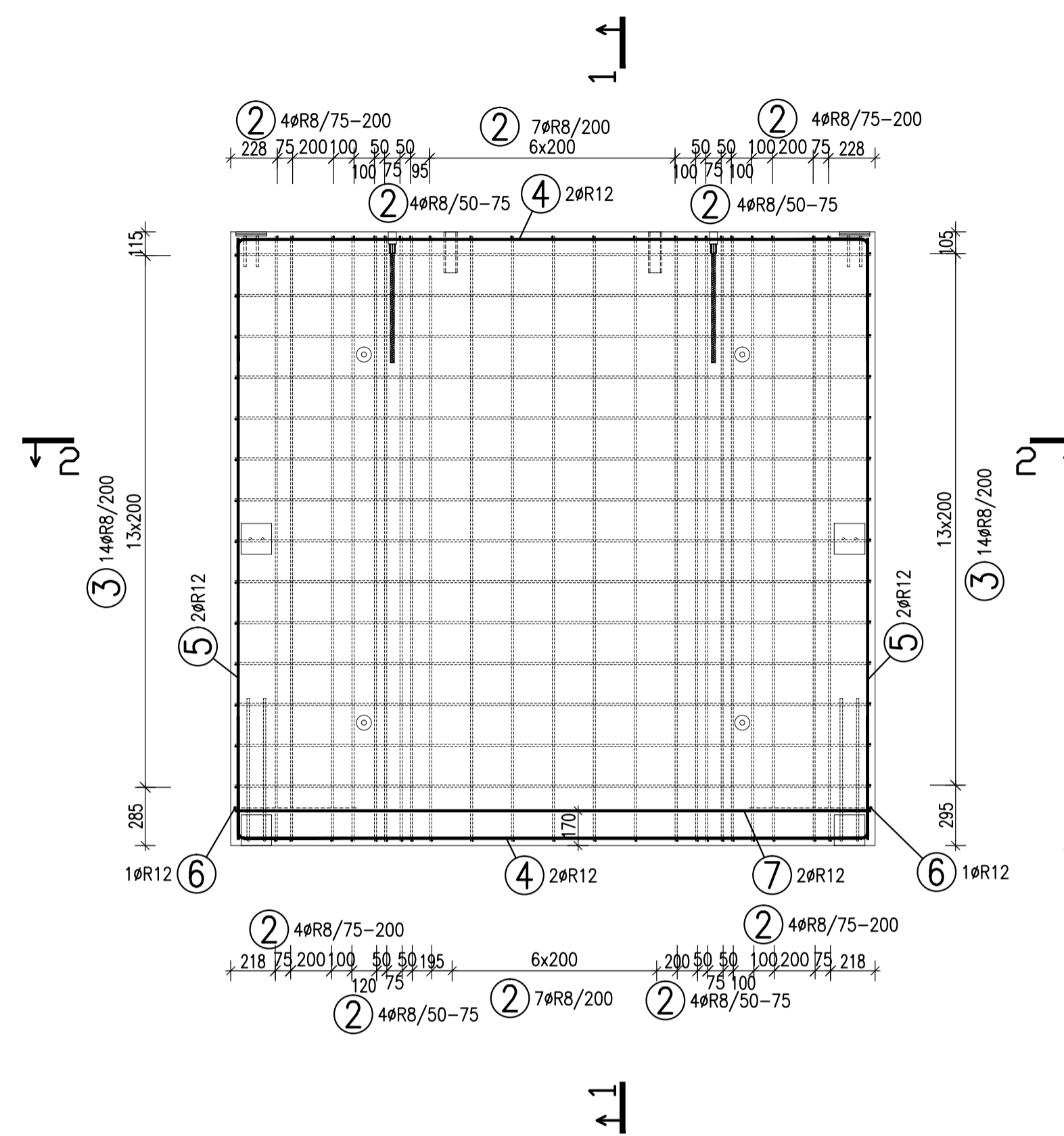


ŘEZ F

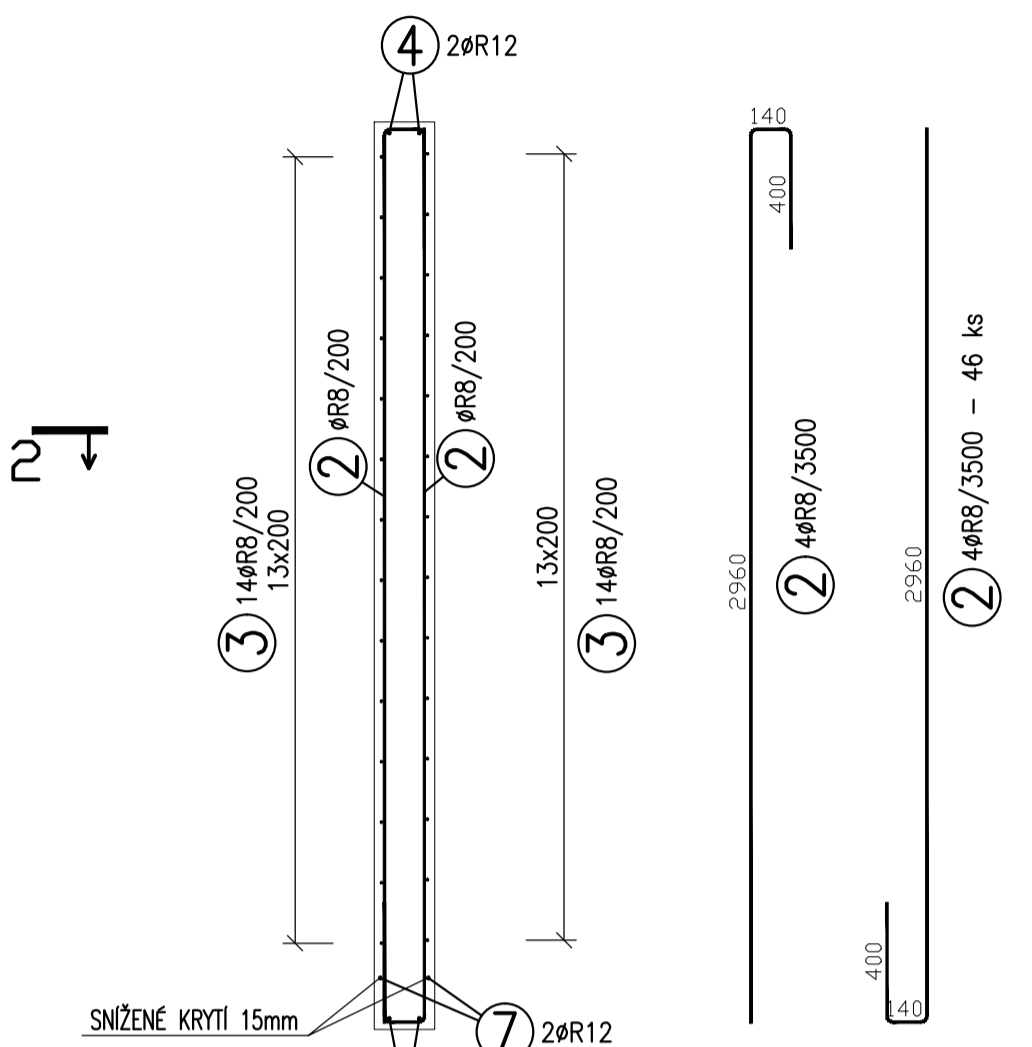


VÝZTUŽ

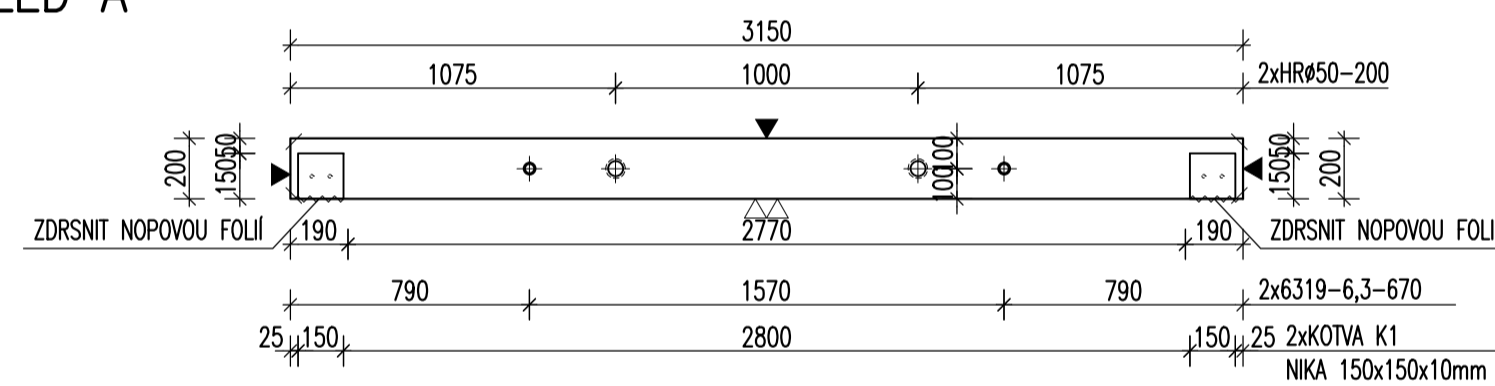
POHLED NA STĚNU



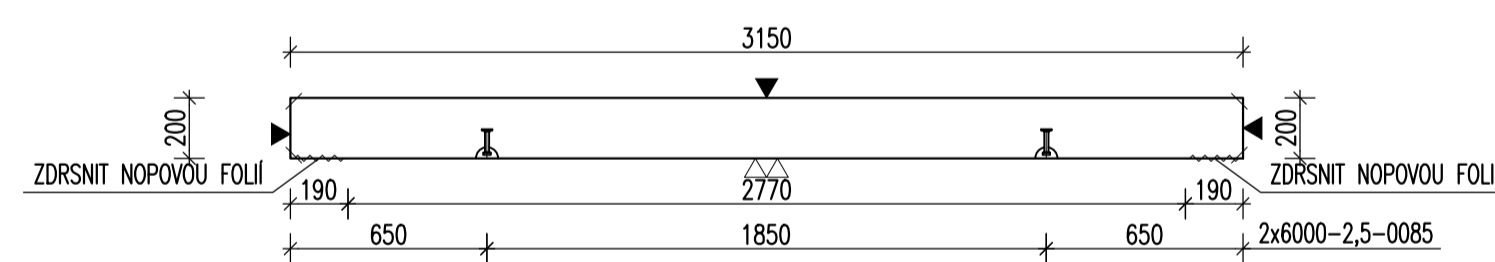
ŘEZ 1-1  
M 1:25



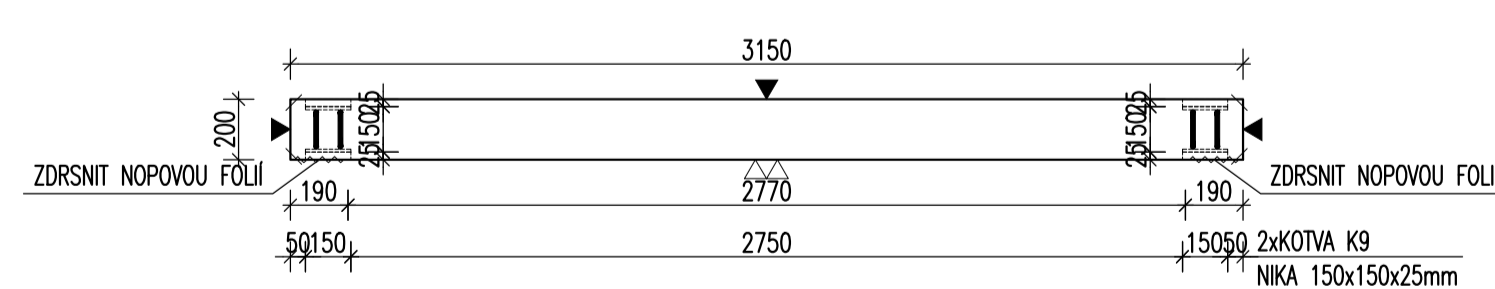
POHLED A



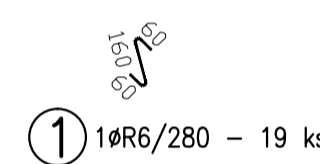
ŘEZ B



ŘEZ C

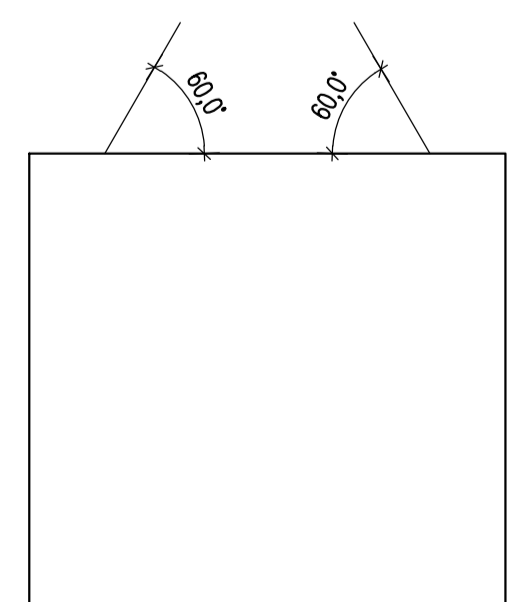


SPONY 2ks/m2

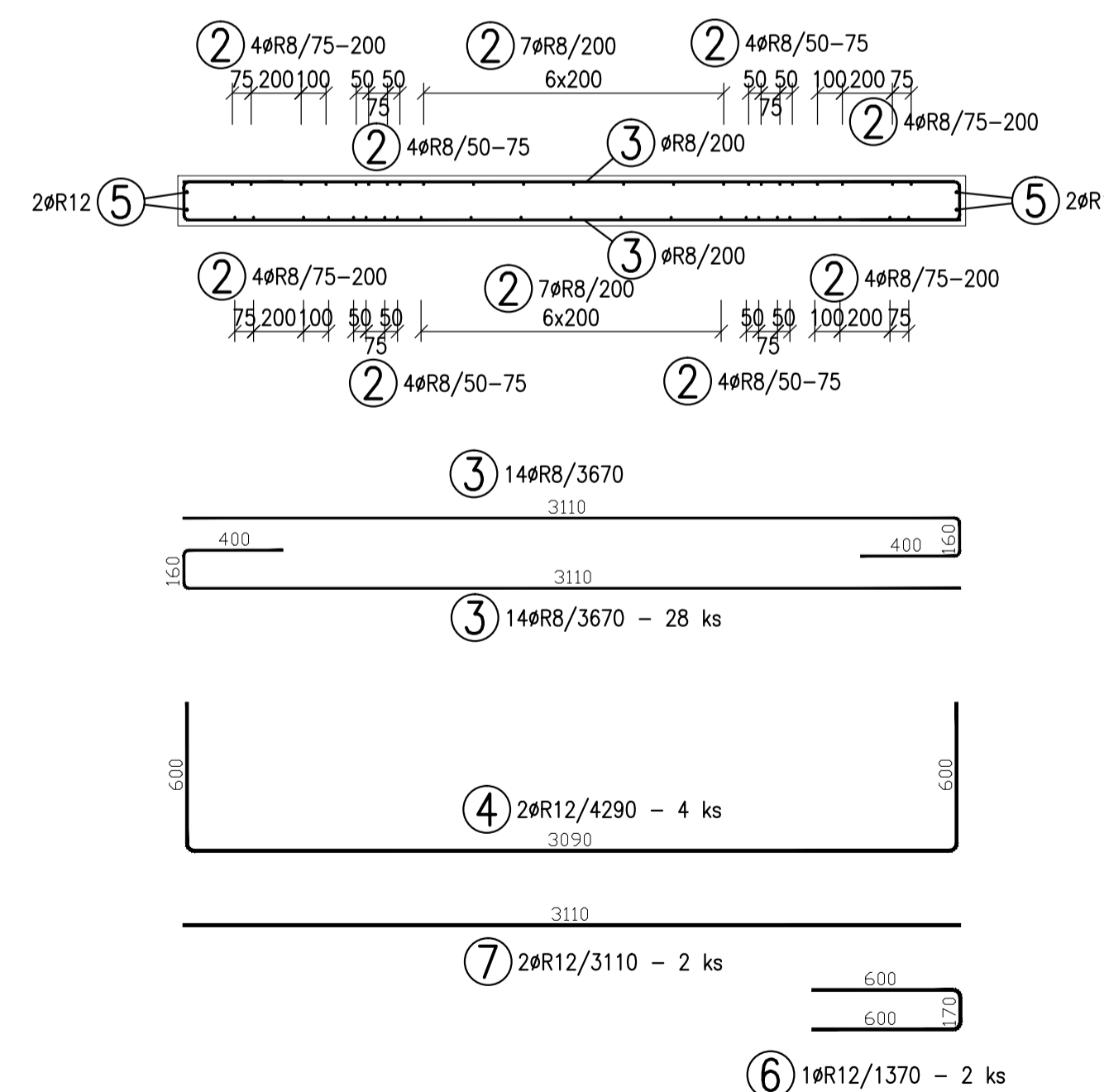


POZNÁMKA:  
POZOR HLAZENÁ STRANA  
JE POHLEDOVÁ V INTERIÉRU !

MANIPULACE



ŘEZ 2-2  
M 1:25



Č.	D	Délka	Počet	Délka		
				R6	R8	R12
1	R6	0.280	19	5.320		
2	R8	3.500	46	161.000		
3	R8	3.670	28	102.760		
4	R12	4.290	4			17.160
5	R12	2.940	4			11.760
6	R12	1.370	2			2.740
7	R12	3.110	2			6.220
Celková délka				5.320	263.760	37.880
Specifická hmotnost				0.222	0.395	0.888
Hmotnost [kg]				1.181	104.185	33.637
Hmotnost celkem						139.004

POZNÁMKY:

UVÁDĚNÉ DÉLKY JSOU VZTAŽENY K VNĚJŠÍMU POVRCHU.  
POLOMĚRY OBLOUKŮ JSOU POLOMĚRY OHYBACÍCH TRNŮ,  
NEZNAČENÉ POLOMĚRY JSOU 1/2 D<sub>r</sub>min (TAB. 20).  
NEZNAČENÉ ÚHLY JSOU 45°, 90° resp. 180°.  
CELKOVÉ DÉLKY VLOŽEK JSOU STŘÍŽNÉ DÉLKY.  
ROVNÉ VLOŽKY JSOU VE VÝRAZU OZNAČENÉ \*\*.  
BETONOVÁ SMĚS: MĚKKÁ.

VLOŽKY ZASAHUJÍCÍ DO OTVORŮ NEBO KOTEV ROZMÍSTIT ROVNOMĚRNĚ  
PO OBOU STRANÁCH OTVORŮ NEBO KOTEV  
U VLOŽEK S PRŮMĚREM ZAKRVENÍ VLOŽKY MENŠÍM NEŽ 5xds POUŽÍT 5xds  
MŮŽNO POUŽÍT ODOBŘENÝ TYP MANIPULAČNÍ KOTVY JINÉHO VÝROBCE  
MANIPULAČNÍ KOTVY DOPLNIT ŠIKMOU VÝZTUŽÍ PRO ZVEDÁNÍ NA ŠIKMÉM ZÁVĚSU  
DLE POŽADAVKŮ VÝROBCE KOTVY  
KOTVY ŘADY 6308 UMÍSTOVAT 10mm POD POVRCH  
DOVOLENÉ ODCHYLKY:  
VZDÁLENOST  
DO 1,5m ±4mm  
1,5-3,0m ±6mm  
3,0-6,0m ±8mm  
6,0-10,0m ±10mm  
10,0-15,0m ±12mm  
NAĐ 15,0m ±14mm  
Min. PEVNOST BETONU PRO MANIPULACI 15MPa

ROZMĚRY VÝZTUŽE KÓTOVÁNY K VNĚJŠÍMU POVRCHU  
VŠECHNY KÓTY V mm

ds	<20	>=20	kytí [mm]	>50mm a >3ds	<=50mm nebo <=3ds
ds	4ds	7ds	d/6	15ds	20ds

KOTVA K9	2			
HR#50-200	2			
KOTVA K1	4			
6000-2,5-0085	4			
6319-6,3-670	2			
KATALOGOVÉ ČÍSLO	OZNAČENÍ	KS	KS	KS
				POZ.

OBJEM:	1,890 m <sup>3</sup>
HMOTNOST:	4 725 kg
KUSŮ:	1

revize popis změny datum kontroloval

BETON C30/37-XC1-Dmax16 VÝZTUŽ B500B (R)  
DLE ČSN EN 206-1 DLE ČSN 41 0505, EN 10080

KRYTÍ VÝZTUŽE NÁVRH  
BĚŽNÉ PLOCHY 20mm NAVRŽENO DLE ČSN EN 1992-1-1

SYMBOLY:  
POVRCH VE FORMĚ PŘIROZENÉ POVRCHY  
▼ POHLEDY VE FORMĚ PŘIROZENÉ POVRCHY  
▽ JEDNOU HLADIT ~ POVRCH PO VIBRACI  
▽ DVAKRÁT HLADIT ● HRUBÝ POVRCH  
L HRANY 1x1 cm SRAŽIT

investor: Intelek Invest a.s., Vlnářská 22  
Brno 62700

klient: GOLDBECK  
Prefabeton s.r.o.

projekt: VÝROBNÍ, OBCHODNÍ, VÝVOJOVÉ A  
ŠKOLICÍ CENTRUM SPOLEČNOSTI INTELEK

DÍLENSKÁ DOKUMENTACE

projektant: KCE statika a dynamika staveb s.r.o.  
Zodpovědný projektant: Ing. Vít Hušek  
Na Žďarzi 403  
460 07 LIBEREC 3  
Česká Republika  
Tel: +420 48 73 56 017  
Fax: +420 48 73 56 171  
E-mail: hušek@kce-statika.cz  
Archivní číslo projektu A-15-07

výkres: STĚNA ST05

stupeň: DÍLENSKÁ DOKUMENTACE jednotky: mm paré:  
datum: 02/2015 měřítko: 1:25

kresil: TB kontroloval: VH podpis:

č. výkresu: ST05 rev: