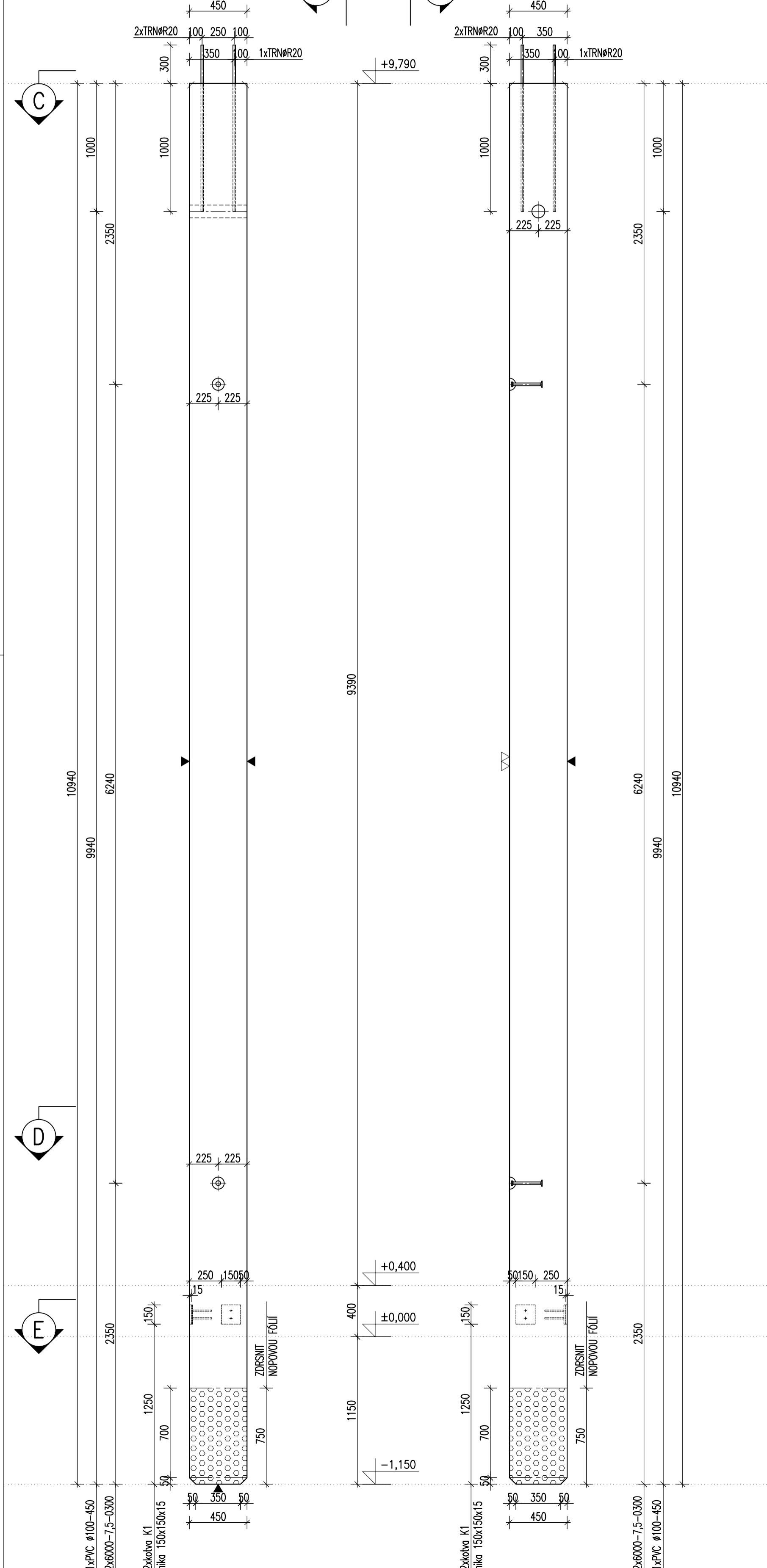
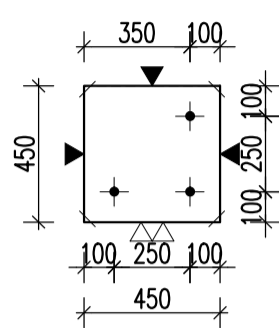


TVAR

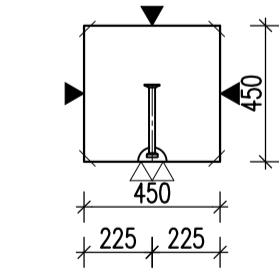
POHLED A B



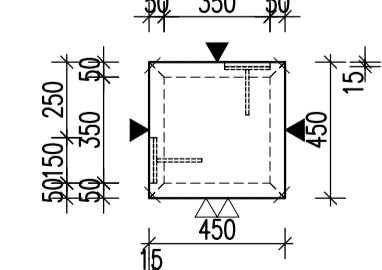
ŘEZ C



ŘEZ D

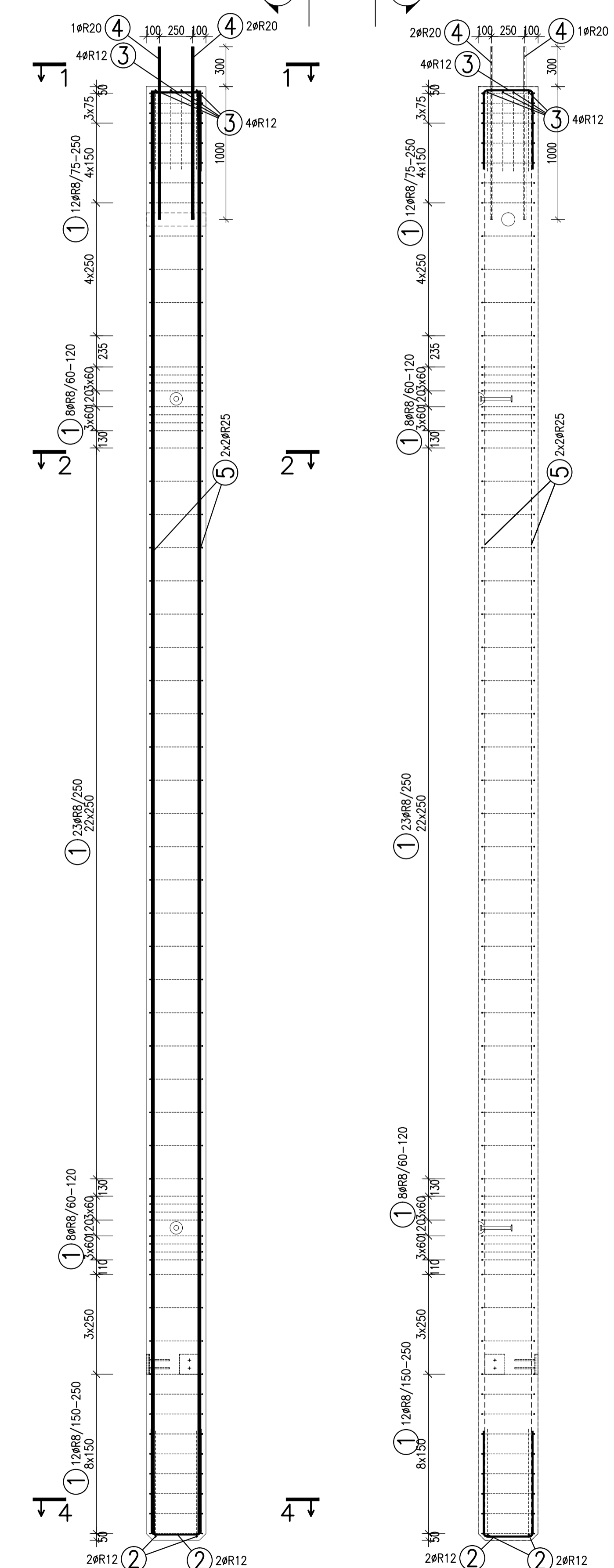


ŘEZ E



VÝZTUŽ

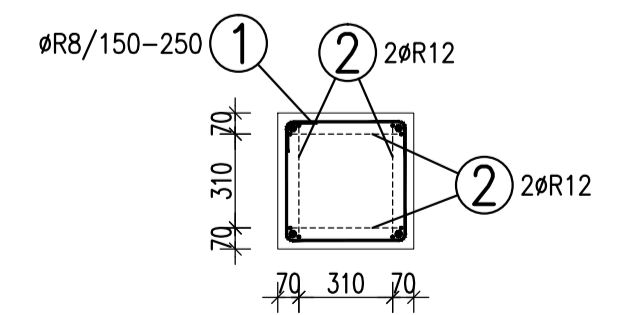
POHLED A B



TABULKA VÝZTUŽE

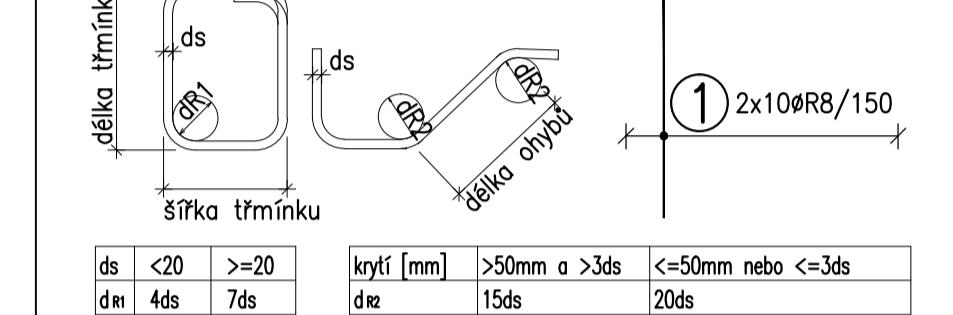
Č.	D	Délka pol. [mm]	Počet ks.	Délka 10 505			
				R8	R12	R20	R25
1	R8	1.790	63	112.140			
2	R12	1.980	4		7.920		
3	R12	1.580	8		12.640		
4	R20	1.300	3			3.900	
5	R25	10.860	4				43.440
Celková délka				112.140	20.560	3.900	43.440
Specifická hmotnost				0.395	0.888	2.466	3.853
Hmotnost [kg]				44.295	18.257	9.617	167.374
Hmotnost celkem				239.544			

ŘEZ 4-4



POZNÁMKY:
 UVAŽOVANÉ DÉLKY JSOU VZTAŽENY K VNĚJŠÍMU POVRCHU.
 POLOMĚRY OBLOUKŮ JSOU POLOMĚRY OHYBACÍCH TRNŮ,
 NEZNAČENÉ POLOMĚRY JSOU 1/2 D_r min (TAB. 20).
 NEZNAČENÉ OHLY JSOU 45°, 90° resp. 180°.
 CELKOVÉ DÉLKY VLOŽEK JSOU STRÁŽNÉ DÉLKY.
 ROVNÉ VLOŽKY JSOU VE VÝKAZU OZNAČENÉ "R".
 BETONOVÁ SMĚS: MĚKKA.
 VLOŽKY ZASAHLUJÍCÍ DO OTVORŮ NEBO ZAKRVENÍ ROZMÍSTIT ROVNOMĚRNĚ
 PO OBOU STRANÁCH OTVORŮ NEBO KOTEVÍ
 U VLOŽEK S PRŮMĚREM ZAKRVENÍ VLOŽKY MENŠÍM NEŽ 5xds POUŽÍT 5xds
 MŮŽNO POUŽÍT ODOBNOU TYP MANIPULAČNÍ KOTVY JINÉHO VÝROBCE
 MANIPULAČNÍ KOTVY DOPLNIT ŠÍKMOU VÝZTUŽÍ PRO ZVEDÁNÍ NA ŠÍKMEM ZÁVĚSU
 DLE POŽADAVKŮ VÝROBCE KOTVY
 KOTVY ŘÁDY 6308 UMÍSTOVAT 10mm POD POVRCH
 DOVOLENÉ ODCHYLKY:
 VZDÁLENOST ODCHYLKA ROVNOST 5mm/2,0m
 DO 1,5m ±4mm CELKOVÁ PLOCHA VADNÝCH MÍST
 1,5-3,0m ±6mm POHLEDOVÉHO BETONU: 1%
 3,0-6,0m ±8mm
 6,0-10,0m ±10mm
 10,0-15,0m ±12mm
 NAD 15,0m ±14mm
 Min. PEVNOST BETONU PRO MANIPULACI 15MPa

ROZMĚRY VÝZTUŽE KÓTOVÁNY K VNĚJŠÍMU POVRCHU
 VŠECHNY KÓTY V mm



ds	<20	>=20	krýtí [mm]	>50mm a >3ds	<=50mm nebo <=3ds
d	4ds	7ds	d	15ds	20ds

revize	popis změny	datum	kontroloval
1	katva K1		2
	PVC #100-450		1
	6000-7,5-0300		2
KATALOGOVÉ ČÍSLO	OZNAČENÍ	KS	KS KS KS
			POZ.
OBJEM:	2,215 m ³		
HMOTNOST:	5 538 kg		
KUSŮ:	1		

BETON C40/50-XC1-Dmax16 VÝZTUŽ B500B (R)
 DLE ČSN EN 206-1 DLE ČSN 41 0505, EN 10080

KRYTÍ VÝZTUŽE
 BĚŽNÉ PLOCHY 25mm NAVRŽENO DLE ČSN EN 1992-1-1

SYMBOLY:
 POVRCH VE FORMĚ PŘIROZENÉ POVRCHY
 POHLEDOVÝ BETON PŮVCH PO VIBRACI
 JEDNOU HLADIT
 DVAKRÁT HLADIT
 HRANY 1x1 cm
 SRAZIT
 HRUBÝ POVRCH

investor: Intelk Invest a.s., Vlnářská 22
 Brno 62700

klient: GOLDBECK
 Prefabeton s.r.o.

projekt: VÝROBNÍ, OBCHODNÍ, VÝVOJOVÉ A
 ŠKOLÍCÍ CENTRUM SPOLEČNOSTI INTELEK

DÍLENSKÁ DOKUMENTACE

projektant: KCE statika a dynamika staveb s.r.o.
 Zodpovědný projektant: Ing. Vít Hušek
 Na Zápražské 403
 460 07 LIBEREC 3
 Česká republika
 Tel.: +420 48 73 56 017
 fax: +420 48 73 56 171
 E-mail: hušek@kce-statika.cz
 Archivní číslo projektu A-15-07

výkres: SLOUP S5

stupeň: DÍLENSKÁ DOKUMENTACE	jednotky: mm	paré:
datum: 02/2015	mříčka: 1:25	
kreslil: BK	kontroloval: VH	podpis:
č. výkresu: S5		rev: