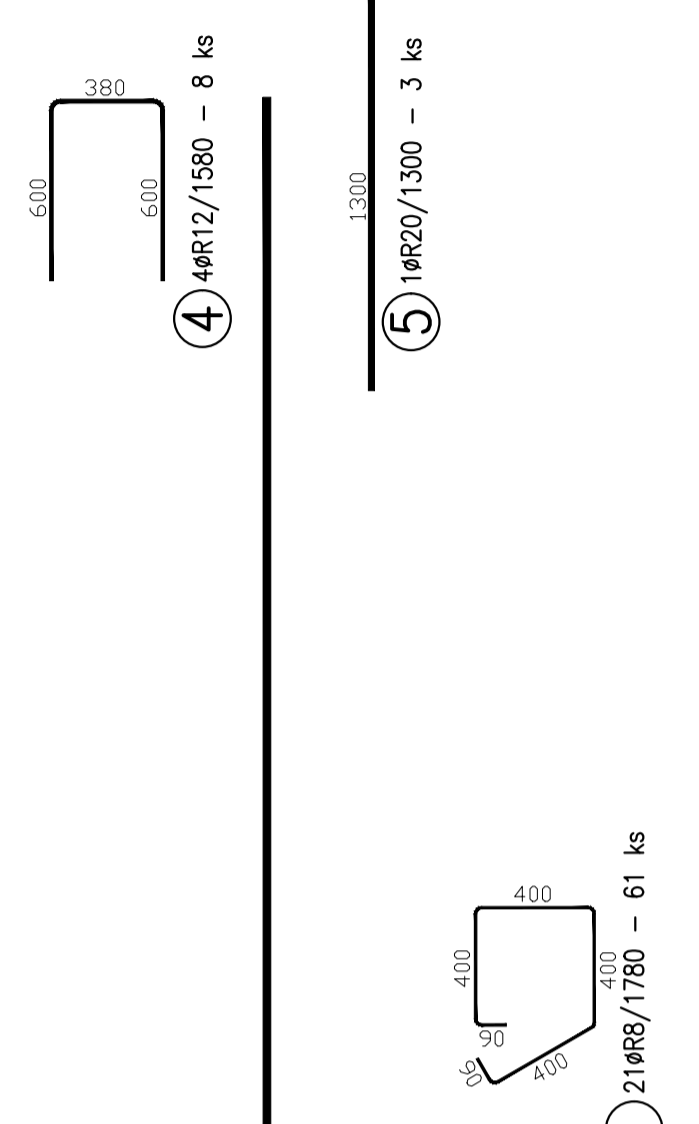
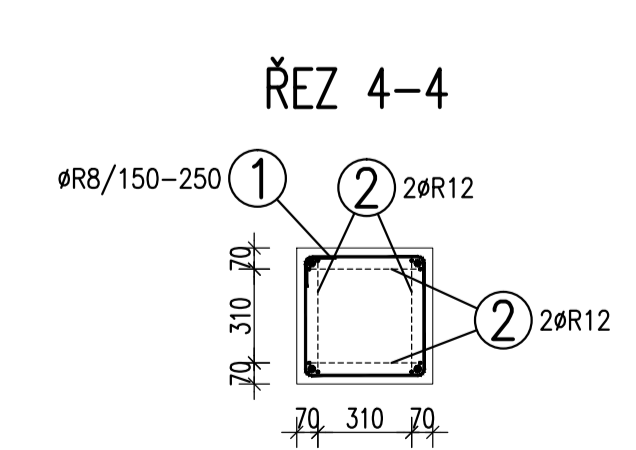
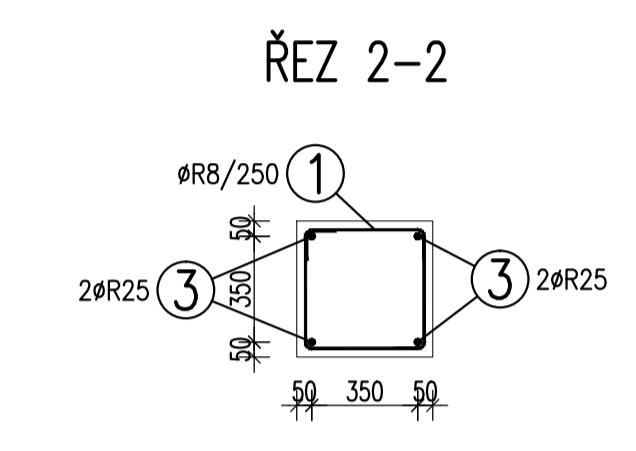
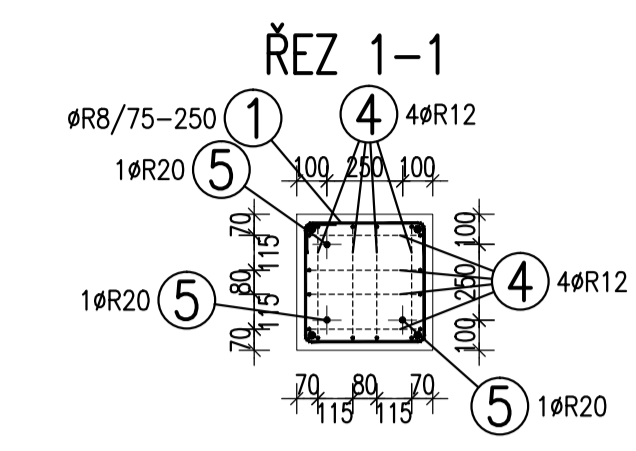


TABULKA VÝZTUŽE

Č.	D	Délka [m]	Počet ks.	Délka 10 505			
				R8	R12	R20	R25
1	R8	1.780	61	108.580			
2	R12	1.980	4		7.920		
3	R25	10.560	4				42.240
4	R12	1.580	8		12.640		
5	R20	1.300	3			3.900	
Celková délka				108.580	20.560	3.900	42.240
Specifická hmotnost				0.395	0.888	2.466	3.853
Hmotnost [kg]				42.889	18.257	9.617	162.751
Hmotnost celkem				233.515			



POZNÁMKY:

UMĚNÉ DĚLKY JSOU VZTAŽENY K VNĚJŠÍMU POVRCHU.
 POLOMĚNÉ OBLOUKŮ JSOU POLOMĚRY OHYBACÍCH TRNŮ,
 NEZNAČENÉ POLOMĚRY JSOU 1/2 Dr,min (TAB. 20).
 NEZNAČENÉ OHLY JSOU 45°, 90° resp. 180°.
 CELKOVÉ DĚLKY VLOŽEK JSOU STRŽNĚ DĚLKY.
 ROVNÉ VLOŽKY JSOU VE VÝKAZU OZNAČENÉ **.
 BETONOVÁ SMĚS: MĚKKA.

VLOŽKY ZASAHLUJÍCÍ DO OTVORŮ NEBO KOTEV ROZMĚRIT ROVNOMĚRNĚ
 PO OBOU STRANÁCH OTVORŮ NEBO KOTEV
 U VLOŽEK S PRŮMĚREM ZAKRŮVENÍ VLOŽKY MENŠÍM NEŽ 5xds POUŽÍT 5xds

MOŽNO POUŽÍT ODOBŇNÝ TYP MANIPULAČNÍ KOTVY JINÉHO VÝROBCE
 MANIPULAČNÍ KOTVY DOPLNIT ŠÍKMOU VÝZTUŽÍ PRO ZVEDÁNÍ NA ŠÍKMEM ZÁVĚSU
 DLE POŽADAVKŮ VÝROBCE KOTVY
 KOTVY ŘÁDY 6308 UMÍSTOVAT 10mm POD POVRCH

DOVOLĚNÉ ODCHYLKY:

VZDÁLENOST	ODCHYLKA	ROVNOST 5mm/2,0m
DO 1,5m	±4mm	CELKOVÁ PLOCHA VADNÝCH MÍST
1,5-3,0m	±6mm	POHLEDOVÉHO BETONU: 1%
3,0-6,0m	±8mm	
6,0-10,0m	±10mm	
10,0-15,0m	±12mm	
NAD 15,0m	±14mm	

Min. PEVNOST BETONU PRO MANIPULACI 15MPa

ROZMĚRY VÝZTUŽE KÓTOVÁNY K VNĚJŠÍMU POVRCHU
VŠECHNY KÓTY V mm

ds < 20	≥ 20	krýtl [mm]	> 50mm a > 3ds	≤ 50mm nebo ≤ 3ds
d < 4ds	ds	d < 2	15ds	20ds

katva K1	2				
PVC Ø100-450	1				
6000-7,5-0300	2				
KATALOGOVÉ ČÍSLO	OZNAČENÍ	KS	KS	KS	KS
					POZ.

OBJEM:	2,155 m³
HMOTNOST:	5 387 kg
KUSŮ:	1

revize popis změny datum kontroloval

BETON C40/50-XC1-Dmax16 VÝZTUŽ B500B (R)
 DLE ČSN EN 206-1 DLE ČSN 41 0505, EN 10080

KRYTÍ VÝZTUŽE **NÁVRH**
 BĚŽNÉ PLOCHY 25mm NAVRŽENO DLE ČSN EN 1992-1-1

SYMBOLY:

POVRCH VE FORMĚ

- ▼ POHLEDOVÝ BETON
- ▽ JEDNOU HLADIT
- ▽▽ DVAKRÁT HLADIT
- ┌ HRANY 1x1 cm SRAŽIT

PŘIROZENÉ POVRCHY

- ~ POVRCH PO VIBRACI
- HRUBÝ POVRCH

investor: **Intelek Invest a.s., Vlnářská 22, Brno 62700**

klient: **GOLDBECK Prefabeton s.r.o.**

projekt: **VÝROBNÍ, OBCHODNÍ, VÝVOJOVÉ A ŠKOLÍCÍ CENTRUM SPOLEČNOSTI INTELEK**

DÍLENSKÁ DOKUMENTACE

projektant: **KCE statika a dynamika staveb s.r.o.**
 Zodpovědný projektant: Ing. Vít Hušek
 Na Zápřeží 403
 460 07 LIBEREC 3
 Česká republika
 Tel: +420 48 73 56 017
 fax: +420 48 73 56 171
 E-mail: hušek@kce-statika.cz
 Archivní číslo projektu A-15-07

výkres: **SLOUP S4**

stupeň: DÍLENSKÁ DOKUMENTACE	jednotky: mm	paré:
datum: 02/2015	mříčka: 1:25	
kreslil: BK	kontroloval: VH	podpis:
č. výkresu: S4	rev:	