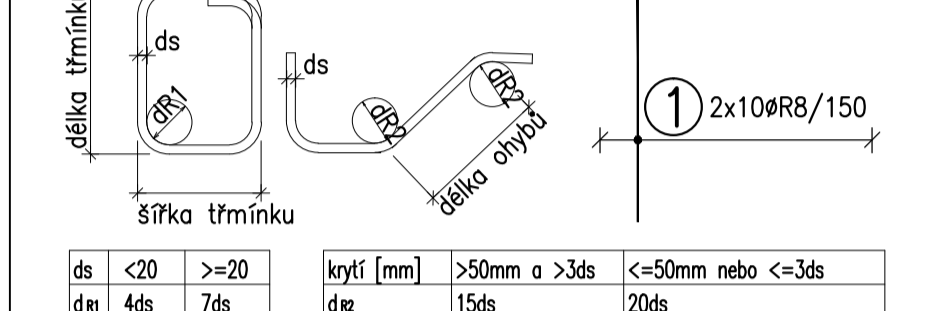


**POZNÁMKY:**

UMĚNĚNÉ DÉLKY JSOU VZTAŽENY K VNĚJŠÍMU POVRCHU.  
 POLOMĚRY OBLOKŮ JSOU POLOMĚRY OHRANĚCÍCH TRNŮ,  
 NEZNAČENÉ POLOMĚRY JSOU 1/2 D<sub>r, min</sub> (TAB. 20).  
 NEZNAČENÉ OHLY JSOU 45°, 90° resp. 180°.  
 CELKOVÉ DÉLKY VLOŽEK JSOU STRÁŽNÉ DÉLKY.  
 ROVNÉ VLOŽKY JSOU VE VÝKAZU OZNAČENÉ \*\*.  
 BETONOVÁ SMĚS: MĚKKA.  
 VLOŽKY ZASAHLUJÍCÍ DO OTVORŮ NEBO KOTEV ROZMĚRIT ROVNOMĚRNĚ  
 PO OBOU STRANÁCH OTVORŮ NEBO KOTEV  
 U VLOŽEK S PRŮMĚREM ZAKRVENÍ VLOŽKY MENŠÍM NEŽ 5xds POUŽÍT 5xds  
 U VLOŽEK S PRŮMĚREM ZAKRVENÍ VLOŽKY MENŠÍM NEŽ 5xds POUŽÍT 5xds  
 MOŽNO POUŽÍT ODOBŇNÝ TYP MANIPULAČNÍ KOTVY JINÉHO VÝROBCE  
 MANIPULAČNÍ KOTVY DOPLNIT ŠIKMOU VÝZTUŽÍ PRO ZVEDÁNÍ NA ŠIKMÉM ZÁVĚSU  
 DLE POŽADAVKŮ VÝROBCE KOTVY  
 KOTVY ŘÁDY 6308 UMISŤOVAT 10mm POD POVRCH  
 DOVOLĚNÉ ODCHYLKY:  
 VZDÁLENOST ODCHYLKA ROVNOST 5mm/2,0m  
 D0 1,5m ±4mm CELKOVÁ PLOCHA VADNÝCH MÍST  
 1,5-3,0m ±6mm POHLEDYHOVÉHO BETONU: 1%  
 3,0-6,0m ±8mm  
 6,0-10,0m ±10mm  
 10,0-15,0m ±12mm  
 NAD 15,0m ±14mm  
 Min. PEVNOST BETONU PRO MANIPULACI 15MPa

**ROZMĚRY VÝZTUŽE KÓTOVÁNY K VNĚJŠÍMU POVRCHU  
 VŠECHNY KÓTY V mm**

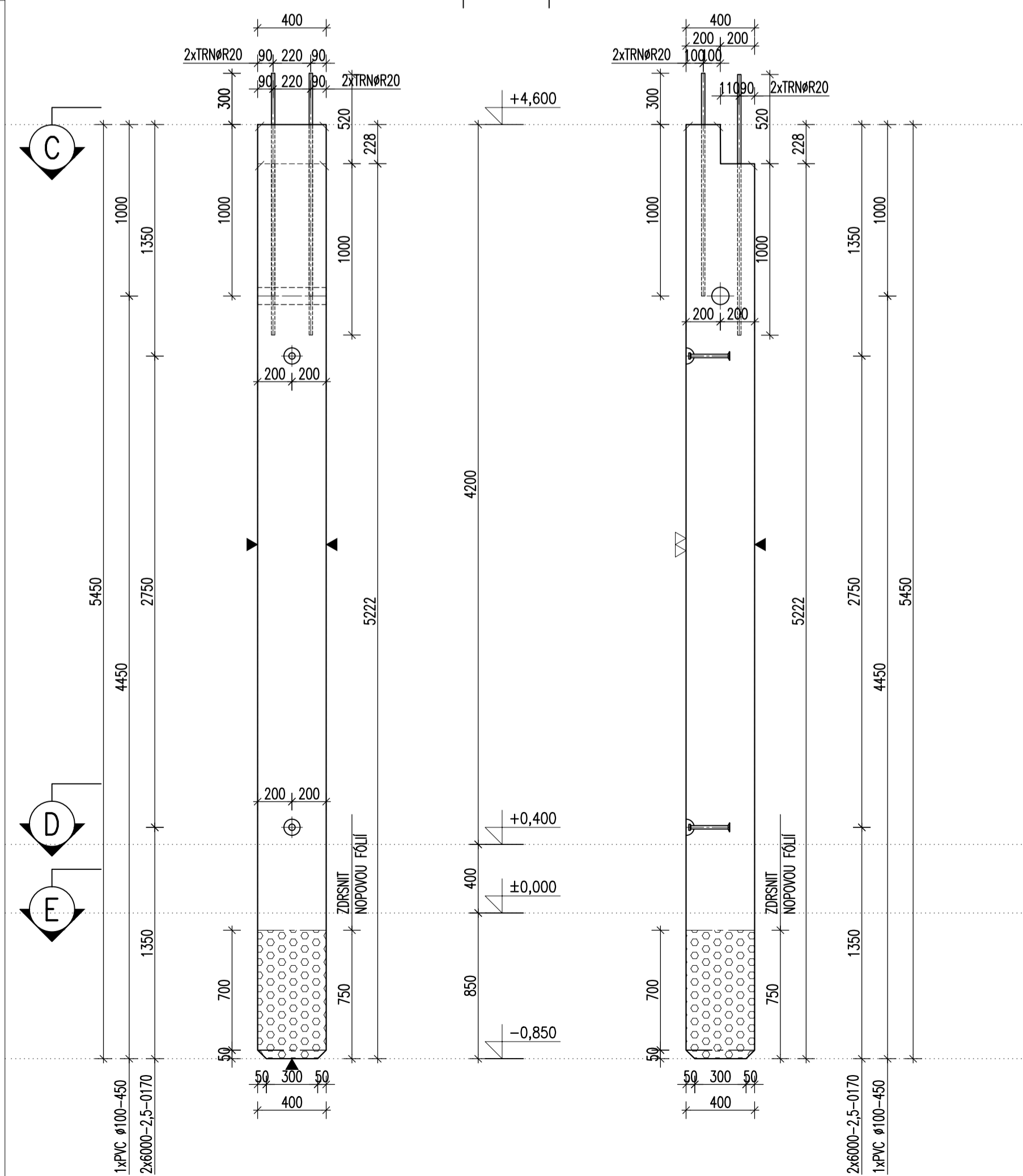


**TABULKA VÝZTUŽE**

č. pol.	D [mm]	Délka [m]	Počet ks.	Délka 10 505				
				R8	R12	R14	R18	R20
1	R8	1.580	39	61.620				
2	R12	1.930	4		7.720			
3	R12	1.530	6		9.180			
4	R20	1.300	2				2.600	
5	R8	1.180	3	3.540				
6	R14	1.730	4		6.920			
7	R14	1.930	2		3.860			
8	R20	1.520	2				3.040	
9	R18	5.140	4			20.560		
<b>Celková délka</b>				<b>65.160</b>	<b>16.900</b>	<b>10.780</b>	<b>20.560</b>	<b>5.640</b>
<b>Specifická hmotnost</b>				<b>0.395</b>	<b>0.888</b>	<b>1.208</b>	<b>1.998</b>	<b>2.466</b>
<b>Hmotnost [kg]</b>				<b>25.738</b>	<b>15.007</b>	<b>13.022</b>	<b>41.079</b>	<b>13.908</b>
<b>Hmotnost celkem</b>				<b>108.755</b>				

**SLOUP S28 – M 1:25  
 TVAR**

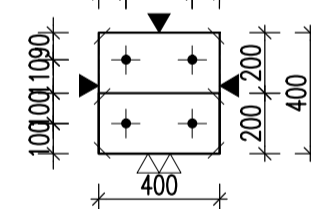
POHLED A POHLED B



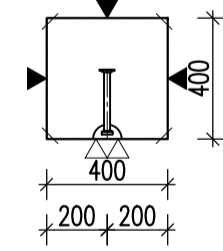
**VÝZTUŽ**

POHLED A POHLED B

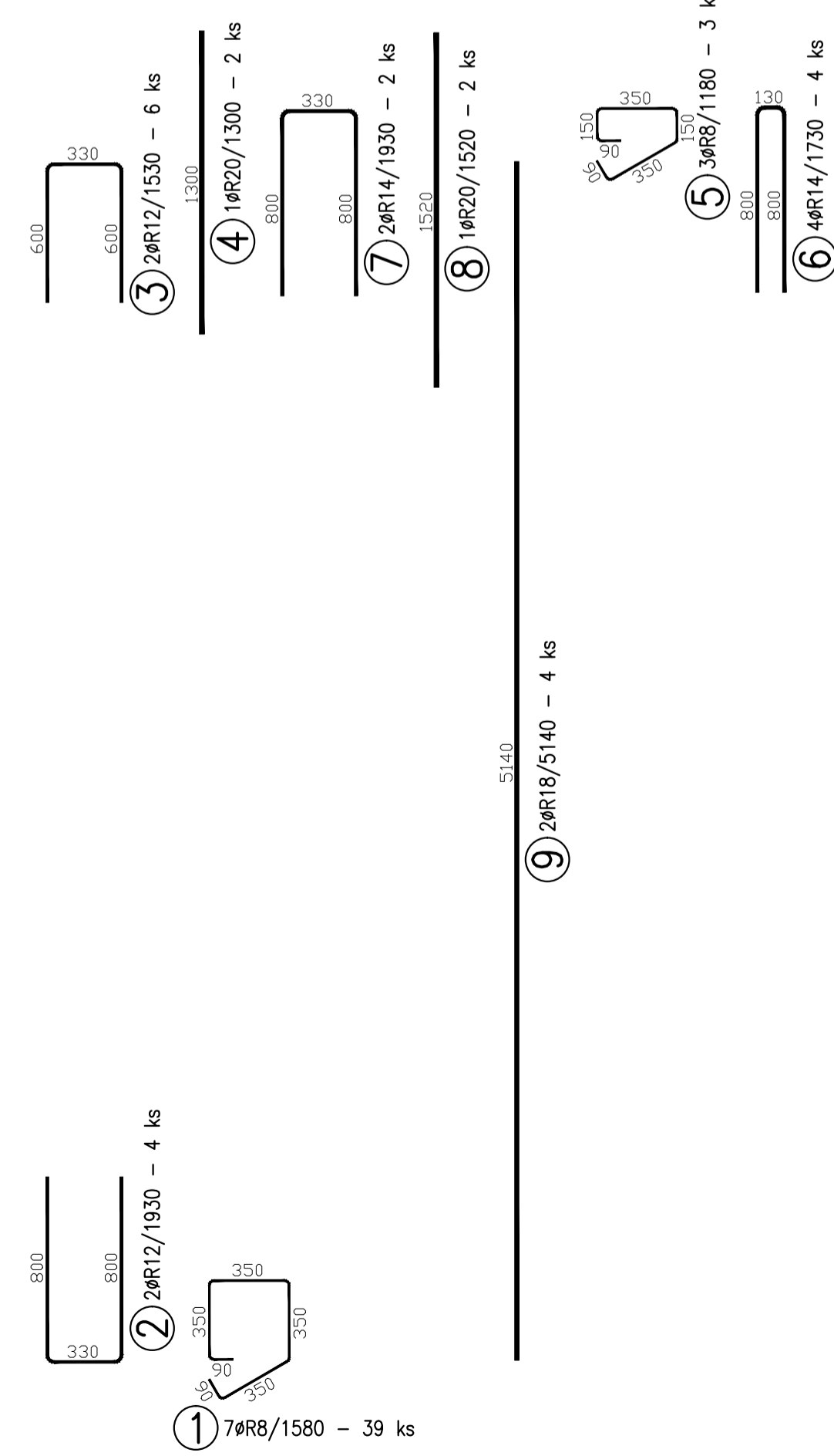
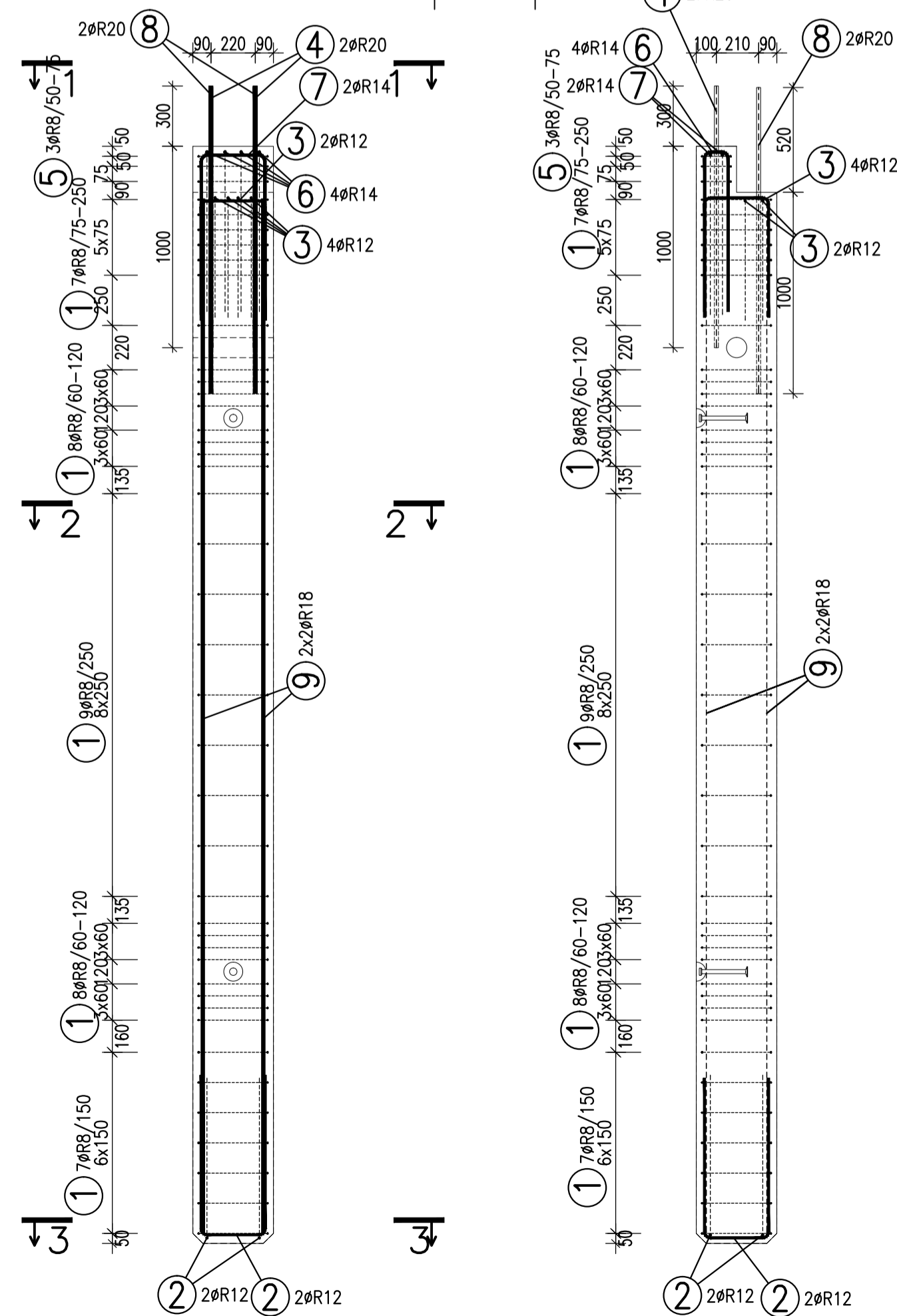
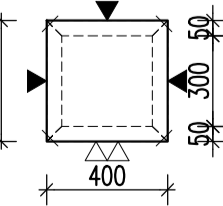
**ŘEZ C**



**ŘEZ D**



**ŘEZ E**



revize popis změny datum kontroloval

**BETON C40/50-XC1-Dmax16 VÝZTUŽ B500B (R8)**  
 DLE ČSN EN 206-1 DLE ČSN 41 0505, EN 10080

**KRYTÍ VÝZTUŽE** **NAVŘENO DLE ČSN EN 1992-1-1**  
 BĚŽNÉ PLOCHY 25mm

**SYMBOLY:**  
 POVRCH VE FÓRME  
 PŮHLEDOVÝ BETON  
 JEDNOU HLADIT  
 DVAKRÁT HLADIT  
 HRANY  
 1x1 cm  
 SRAŽIT  
 PŘIROZENÉ POVRCHY  
 POVRCH PO VIBRACI  
 HRUBÝ POVRCH

investor: **Intelek Invest a.s., Vlnářská 22  
 Brno 62700**

klient: **GOLDBECK  
 Prefabeton s.r.o.**

projekt: **VÝROBNÍ, OBCHODNÍ, VÝVOJOVÉ A  
 ŠKOLÍCÍ CENTRUM SPOLEČNOSTI INTELEK**

**DÍLENSKÁ DOKUMENTACE**

projektant: **KCE statika a dynamika staveb s.r.o.**  
 Zodpovědný projektant: Ing. Vít Hušek  
 Na Zápřeží 403  
 460 07 LIBEREC 3  
 Česká republika  
 Tel.: +420 48 73 56 017  
 fax: +420 48 73 56 171  
 E-mail: hušek@kce-statika.cz  
 Archivní číslo projektu A-15-07

výkres: **SLOUP S28**

stupeň: **DÍLENSKÁ DOKUMENTACE** jednotky: **mm** paré:  
 datum: **02/2015** měřítko: **1:25**

kreslil: **BK** kontroloval: **VH** podpis:  
 č. výkresu: **S28** rev: