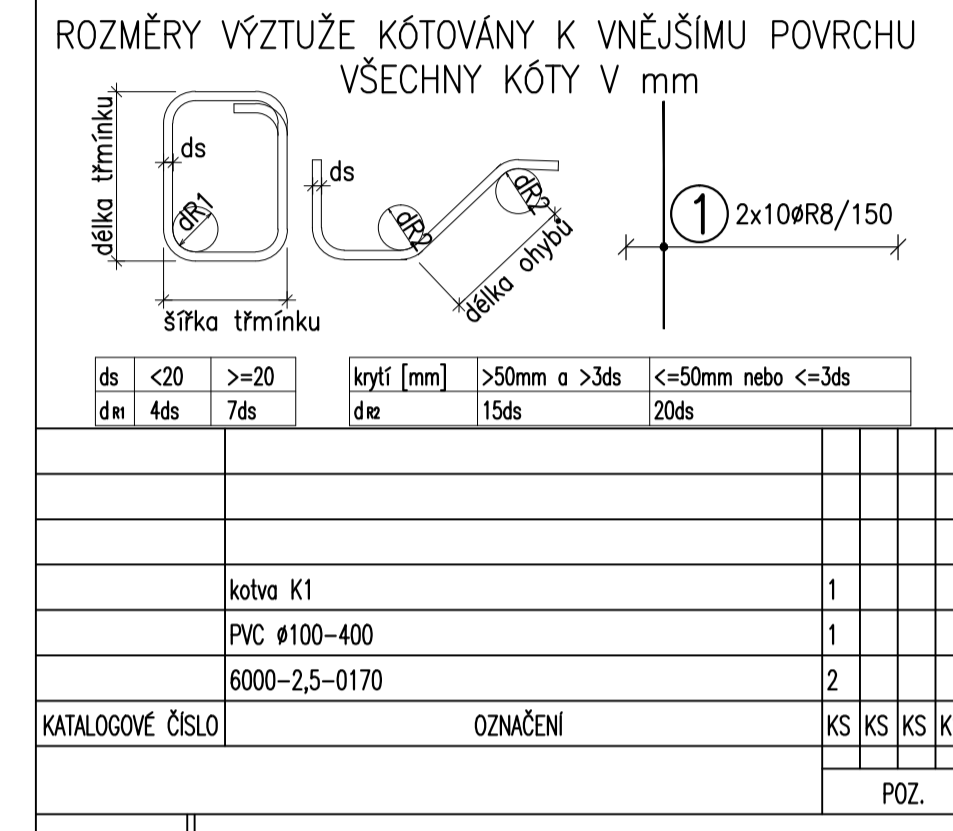
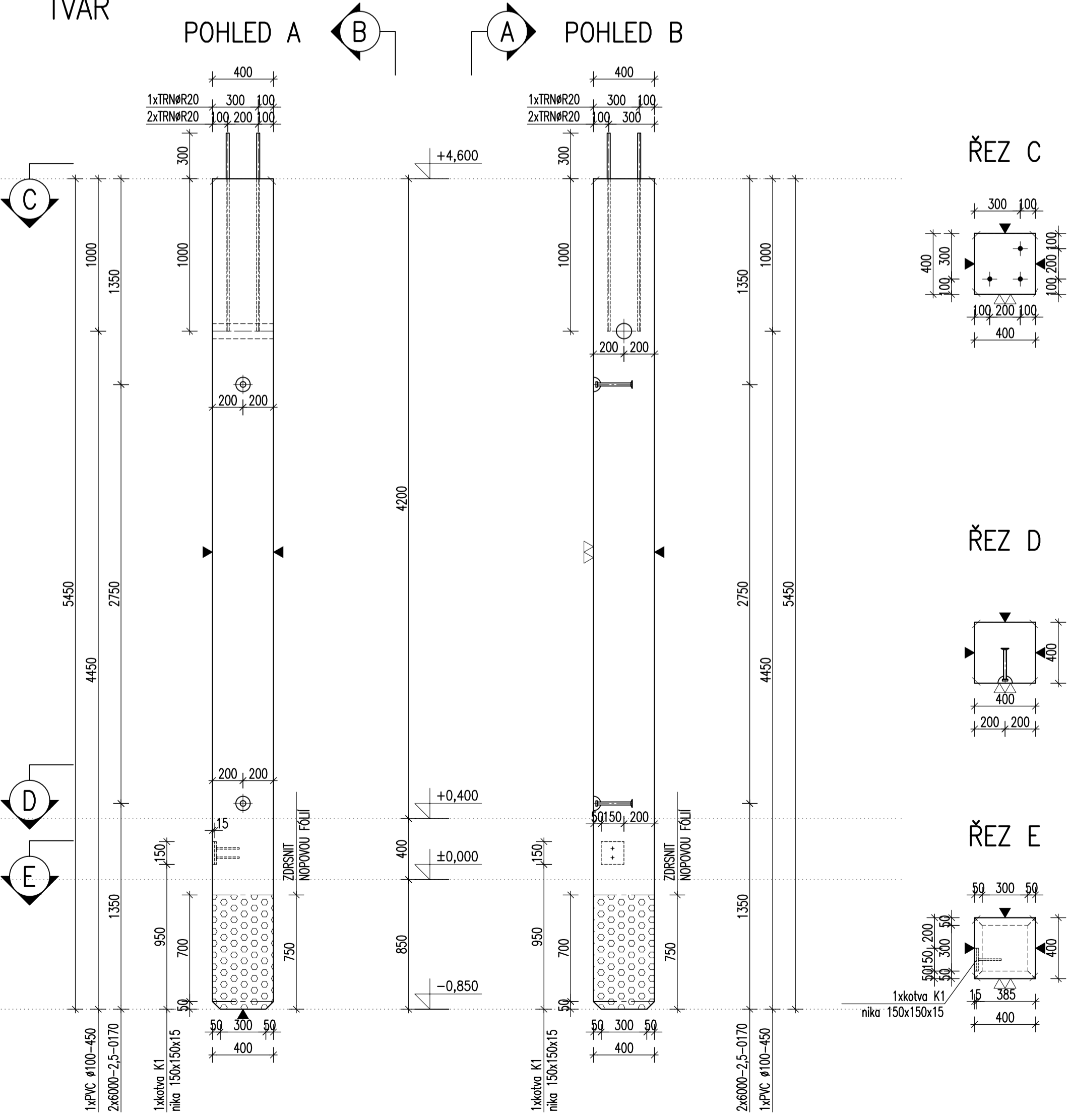


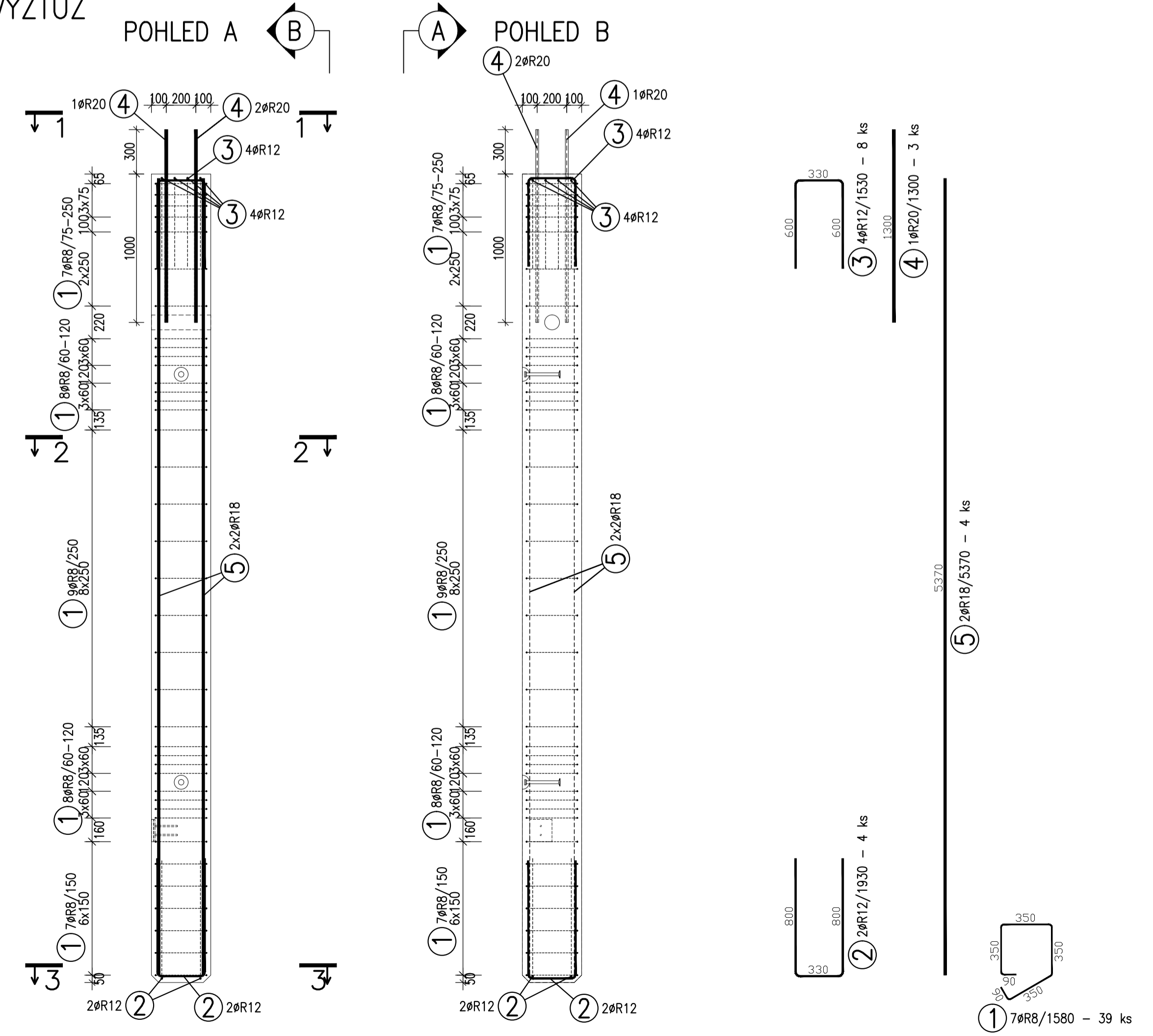
POZNÁMKY:
 UVAŽENÉ DÉLKY JSOU VZTAŽENY K VNĚJŠÍMU POVRCHU.
 POLOMĚRY OBLOKŮ JSOU POLOMĚRY OHYBACÍCH TRNŮ,
 NEZNAČENÉ POLOMĚRY JSOU 1/2 Dr,min (TAB. 20).
 NEZNAČENÉ OHLY JSOU 45°, 90° resp. 180°.
 CELKOVÉ DÉLKY VLOŽEK JSOU STRÁŽNÉ DÉLKY.
 ROVNÉ VLOŽKY JSOU VE VÝKAZU OZNAČENÉ **.
 BETONOVÁ SMĚS: MĚKKÁ.
 VLOŽKY ZASAHLUJÍCÍ DO OTVORŮ NEBO KOTĚV ROZMÍSTIT ROVNOMĚRNĚ
 PO OBOU STRANÁCH OTVORŮ NEBO KOTĚV
 U VLOŽEK S PRŮMĚREM ZAKRVENÍ VLOŽKY MENŠÍ NEŽ 5xds POUŽÍT 5xds
 MOŽNO POUŽÍT ODOBŇNÝ TYP MANIPULAČNÍ KOTVY JINÉHO VÝROBCE
 MANIPULAČNÍ KOTVY DOPLNIT ŠIKMOU VÝZTUŽÍ PRO ZVEDÁNÍ NA ŠIKMÉM ZÁVĚSU
 DLE POŽADAVKŮ VÝROBCE KOTVY
 KOTVY ŘÁDY 6308 UMÍSTOVAT 10mm POD POVRCH
 DOVOLENÉ ODCHYLKY:
 VZDÁLENOST ODCHYLKA ROVNOST 5mm/2,0m
 DO 1,5m ±4mm CELKOVÁ PLOCHA VADNÝCH MÍST
 1,5-3,0m ±6mm POHLEDŮVÉHO BETONU: 1%
 3,0-6,0m ±8mm
 6,0-10,0m ±10mm
 10,0-15,0m ±12mm
 NAD 15,0m ±14mm
 Min. PEVNOST BETONU PRO MANIPULACI 15MPa



**SLOUP S26 – M 1:25
 TVAR**



VÝZTUŽ



OBJEM:	0,872 m³
HMOTNOST:	2 180 kg
KUSŮ:	1

revize	popis změny	datum	kontroloval
--------	-------------	-------	-------------

BETON C40/50-XC1-Dmax16 VÝZTUŽ B500B (R)
 DLE ČSN EN 206-1 DLE ČSN 41 0505, EN 10080

KRYTÍ VÝZTUŽE **NÁVRH**
 BĚŽNÉ PLOCHY 25mm NAVRŽENO DLE ČSN EN 1992-1-1

SYMBOLY:

POVRCH VE FORMĚ	PŘIROZENÉ POVRCHY
▼ POHLEDŮVÝ BETON	~ POVRCH PO VIBRACI
▽ JEDNOU HLADIT	● HRUBÝ POVRCH
▽▽ DVAKRÁT HLADIT	
┌ HRANY	
└ 1x1 cm	
└ SRAZIT	

investor: **Intelek Invest a.s., Vlnařská 22
 Brno 62700**

klient: **GOLDBECK
 Prefabeton s.r.o.**

projektant: **VÝROBNÍ, OBCHODNÍ, VÝVOJOVÉ A
 ŠKOLÍCÍ CENTRUM SPOLEČNOSTI INTELEK**

DÍLENSKÁ DOKUMENTACE

projektant: **KCE statika a dynamika staveb s.r.o.**
 Zodpovědný projektant: Ing. Vít Hušek
 Na Zápražské 403
 460 07 LIBEREC 3
 Česká republika
 Tel.: +420 48 73 56 017
 fax: +420 48 73 56 171
 E-mail: hušek@kce-statika.cz
 Archivní číslo projektu A-15-07

výkres: **SLOUP S26**

stupeň:	DÍLENSKÁ DOKUMENTACE	jednotky:	mm	paré:	
datum:	02/2015	mřížka:	1:25		
kreslil:	BK	kontroloval:	VH	podpis:	
č. výkresu:	S26			rev:	.