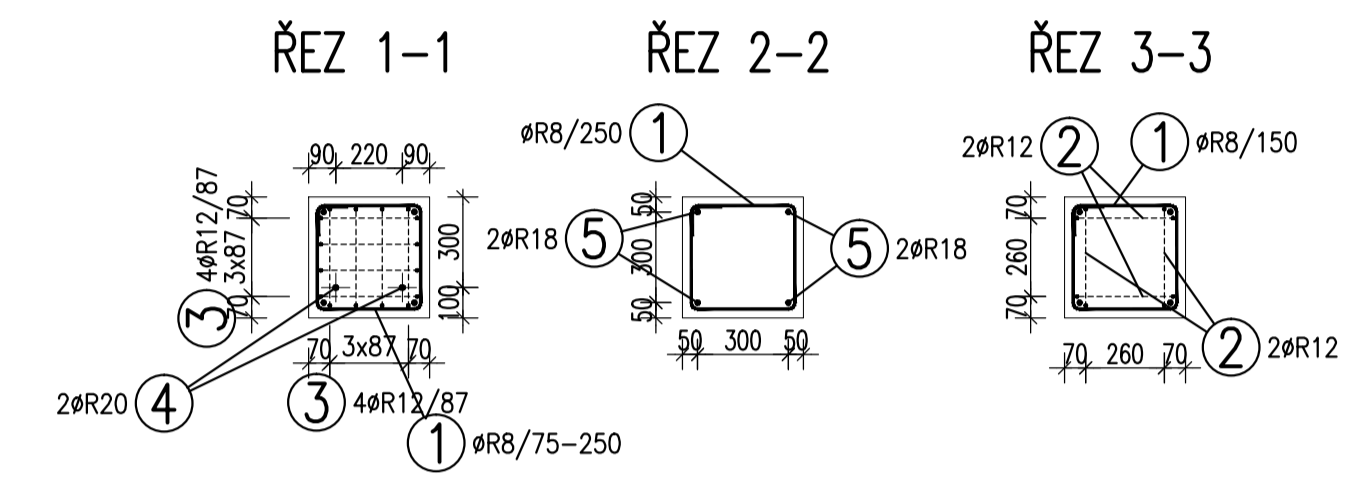


POZNÁMKY:
 UVAŽENÉ DÉLKY JSOU VZTAŽENY K VNĚJŠÍMU POVRCHU.
 POLOMĚRY OBLOKŮ JSOU POLOMĚRY OHLÝBACÍCH TRNŮ,
 NEZNAČENÉ POLOMĚRY JSOU 1/2 Dr,min (TAB. 20).
 NEZNAČENÉ OHLY JSOU 45°, 90° resp. 180°.
 CELKOVÉ DÉLKY VLOŽEK JSOU STRÁŽNÉ DÉLKY.
 ROVNÉ VLOŽKY JSOU VE VÝKAZU OZNAČENÉ **.
 BETONOVÁ SMĚS: MĚKKA.
 VLOŽKY ZASAHLUJÍCÍ DO OTVORŮ NEBO KOTĚV ROZMÍSTIT ROVNOMĚRNĚ
 PO OBOU STRANÁCH OTVORŮ NEBO KOTĚV
 U VLOŽEK S PRŮMĚREM ZAKRVENÍ VLOŽKY MENŠÍM NEŽ 5xds POUŽÍT 5xds
 MOŽNO POUŽÍT ODOBNOÝ TYP MANIPULAČNÍ KOTVY JINÉHO VÝROBCE
 MANIPULAČNÍ KOTVY DOPLNIT ŠIKMOU VÝŽTUŽÍ PRO ZVEDÁNÍ NA ŠIKMÉM ZÁVĚSU
 DLE POŽADAVKŮ VÝROBCE KOTVY
 KOTVY ŘÁDY 6308 UMÍSTOVAT 10mm POD POVRCH
 DOVOLENÉ ODCHYLKY:
 VZDÁLENOST ODCHYLKA ROVNOST 5mm/2,0m
 DO 1,5m ±4mm CELKOVÁ PLOCHA VADNÝCH MÍST
 1,5-3,0m ±6mm POHLEDYVÉHO BETONU: 1%
 3,0-6,0m ±8mm
 6,0-10,0m ±10mm
 10,0-15,0m ±12mm
 NAD 15,0m ±14mm
 Min. PEVNOST BETONU PRO MANIPULACI 15MPa

**ROZMĚRY VÝŽTUŽE KÓTOVÁNY K VNĚJŠÍMU POVRCHU
 VŠECHNY KÓTY V mm**

ds	d	ds	ds	ds	ds
<20	>=20	>=20	>50mm a >3ds	<=50mm nebo <=3ds	
15ds	20ds				

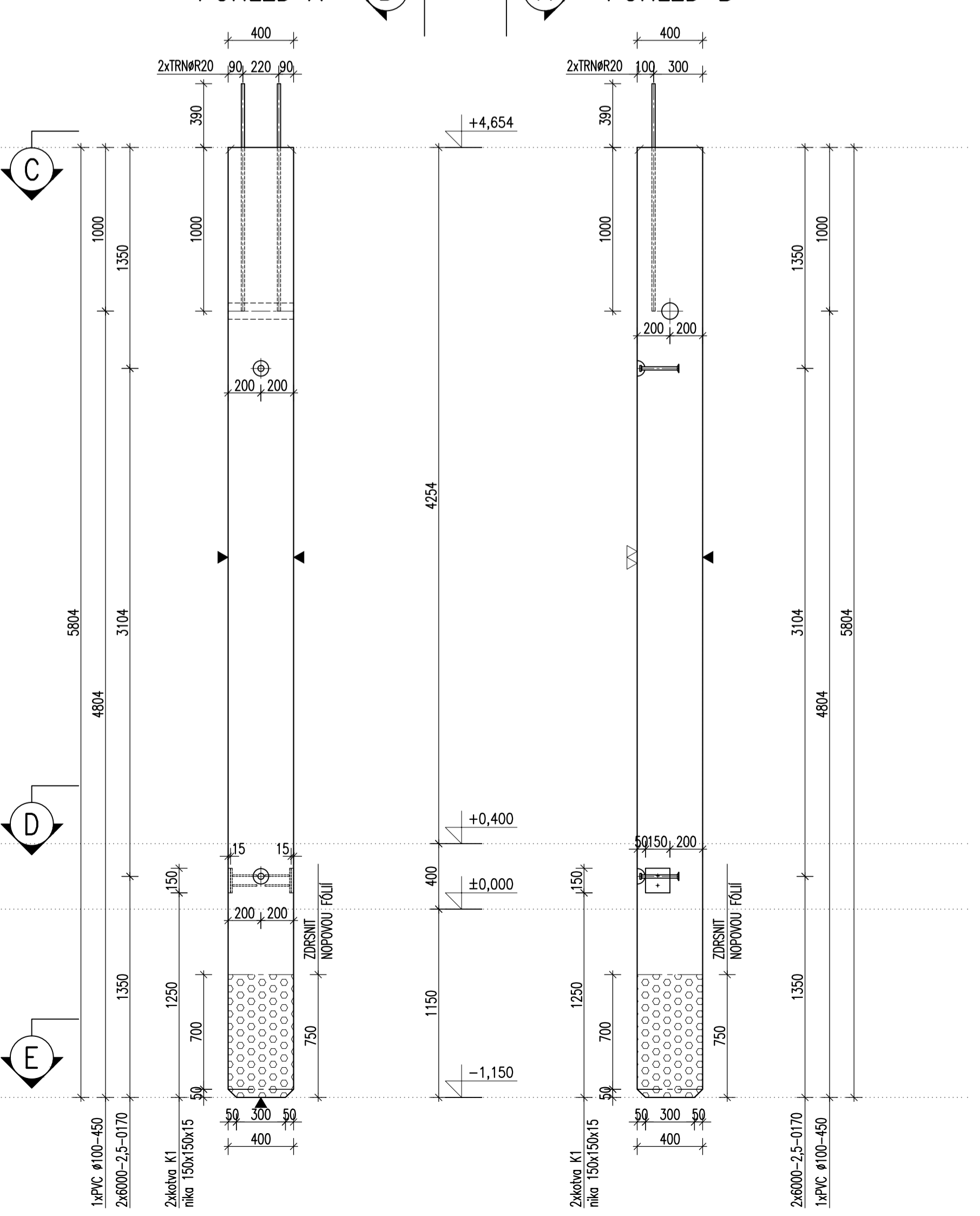
č. pol.	D [mm]	Délka [m]	Počet ks.	Délka 10 505			
				R8	R12	R18	R20
1	R8	1.580	40	63.200			
2	R12	1.930	4		7.720		
3	R12	1.530	8		12.240		
4	R20	1.390	2				2.780
5	R18	5.720	4			22.880	
Celková délka				63.200	19.960	22.880	2.780
Specifická hmotnost				0.395	0.888	1.998	2.466
Hmotnost [kg]				24.964	17.724	45.714	6.855
Hmotnost celkem				95.258			



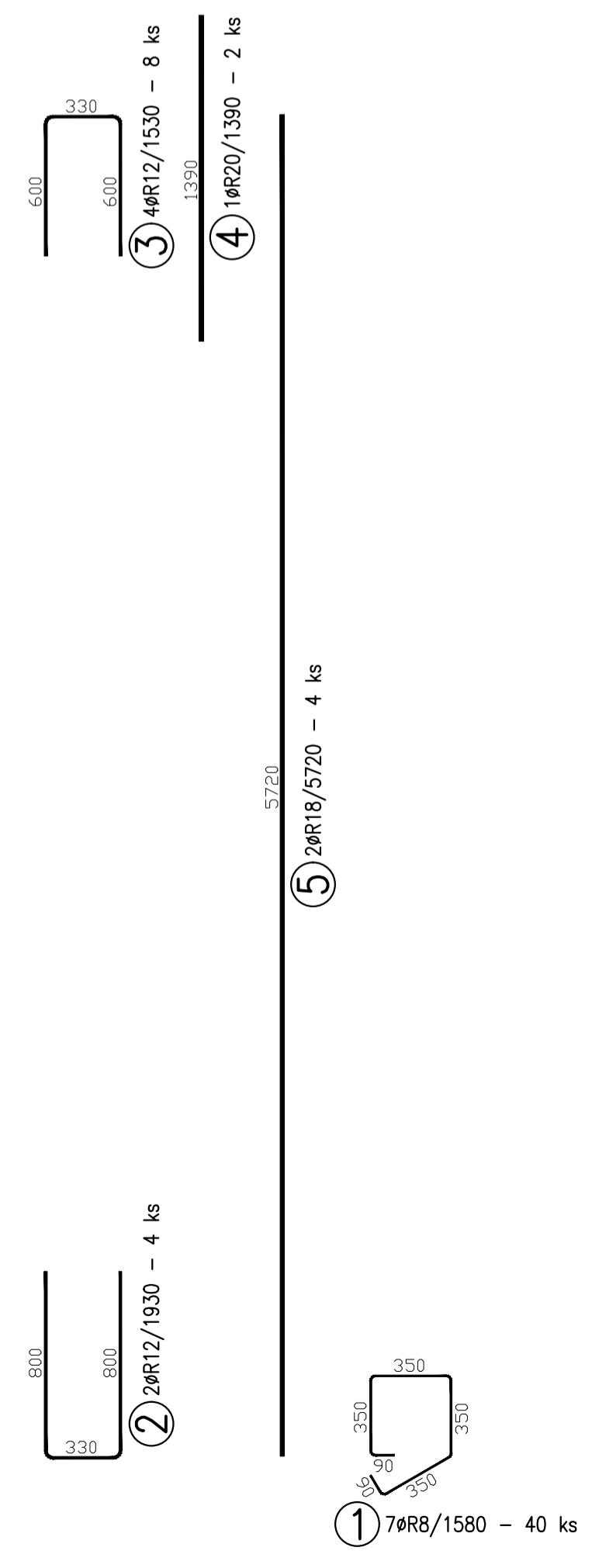
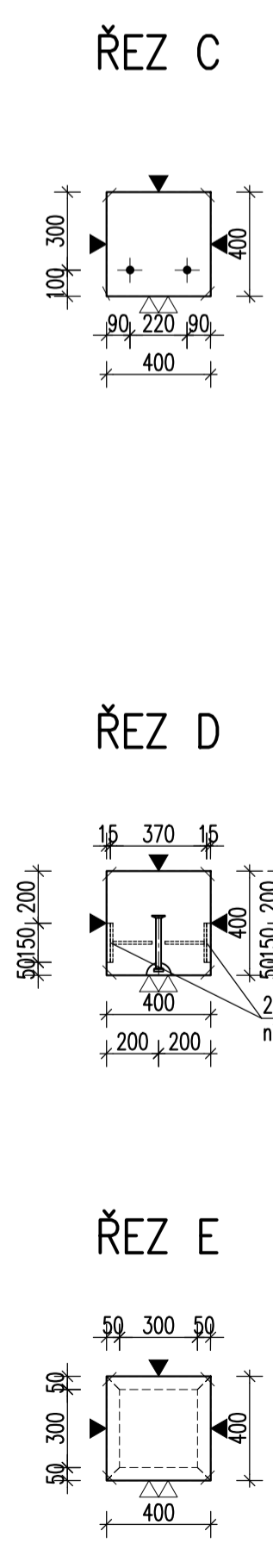
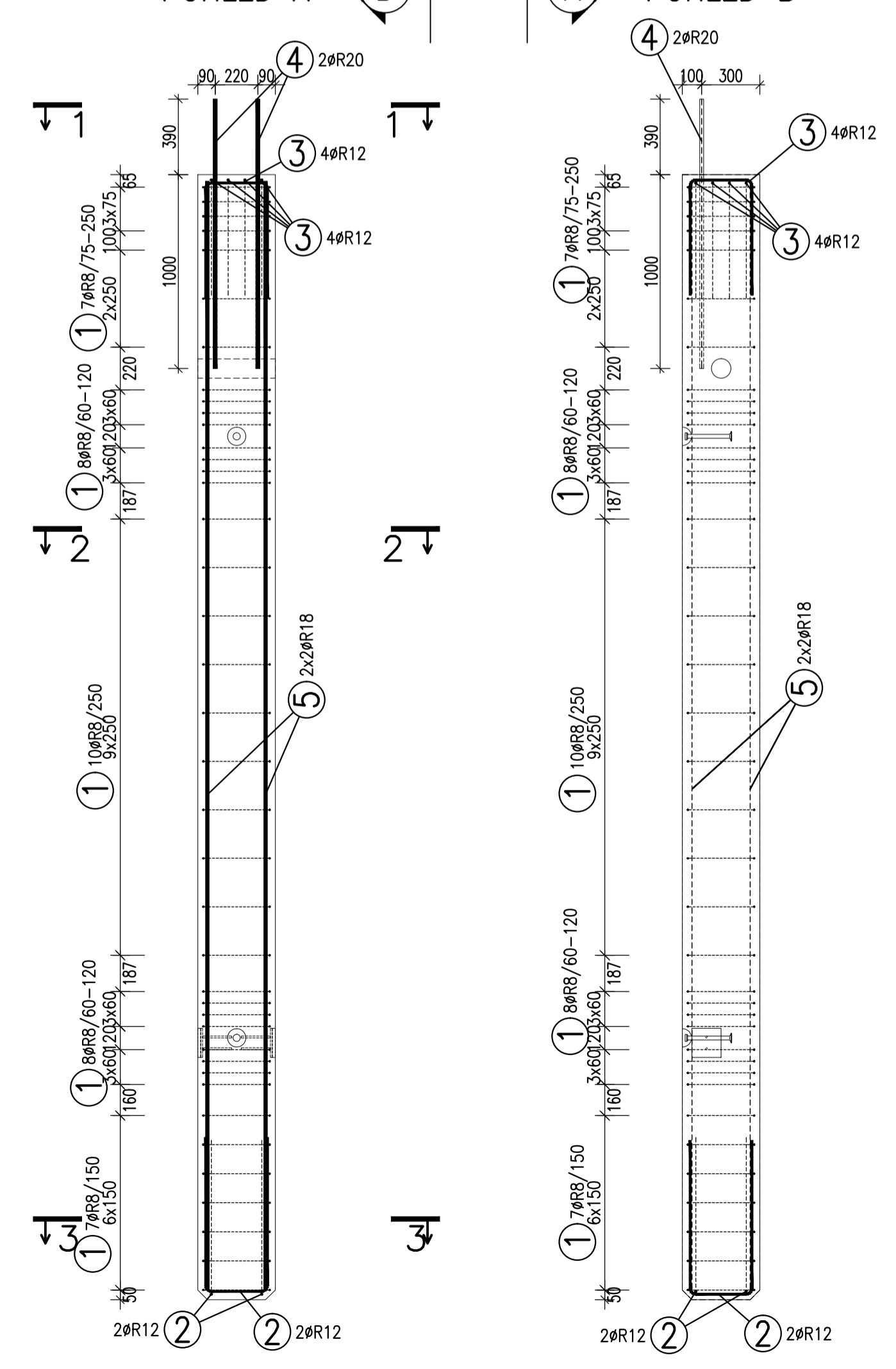
TABULKA VÝŽTUŽE

č. pol.	D [mm]	Délka [m]	Počet ks.	Délka 10 505			
				R8	R12	R18	R20
1	R8	1.580	40	63.200			
2	R12	1.930	4		7.720		
3	R12	1.530	8		12.240		
4	R20	1.390	2				2.780
5	R18	5.720	4			22.880	
Celková délka				63.200	19.960	22.880	2.780
Specifická hmotnost				0.395	0.888	1.998	2.466
Hmotnost [kg]				24.964	17.724	45.714	6.855
Hmotnost celkem				95.258			

**SLOUP S23 - M 1:25
 TVAR**



VÝŽTUŽ



revize popis změny datum kontroloval

BETON C40/50-XC1-Dmax16 VÝŽTUŽ B500B (R)
 DLE ČSN EN 206-1 DLE ČSN 41 0505, EN 10080

KRYTÍ VÝŽTUŽE NAVRŽENO DLE ČSN EN 1992-1-1
 BĚŽNÉ PLOCHY 25mm

SYMBOLY:
 POVRCH VE FORMĚ: POHLEDYVÝ BETON, JEDNOU HLADIT, DVAKRÁT HLADIT, HRANY 1x1 cm SRAŽIT
 PŘIROZENÉ POVRCHY: POVRCH PO VIBRACI, HRUBÝ POVRCH

investor: **Intelek Invest a.s., Vlnařská 22, Brno 62700**

klient: **GOLDBECK Prefabeton s.r.o.**

projektant: **KCE statika a dynamika staveb s.r.o.**
 Na Zápřež 403, 460 07 LIBEREC 3, Česká republika
 Tel: +420 48 73 56 017, fax: +420 48 73 56 171, E-mail: husek@kce-statika.cz, Archivní číslo projektu A-15-07

výkres: **SLOUP S23**

stupeň: DÍLENSKÁ DOKUMENTACE	jednotka: mm	paré:
datum: 02/2015	mříčka: 1:25	
kreslil: BK	kontroloval: VH	podpis:

č. výkresu: **S23** rev: .