

TABULKA VÝZTUŽE

Č. pol.	D [mm]	Délka [m]	Počet ks.	Délka 10 505				
				R8	R12	R14	R16	R25
1	R8	1.780	57	101.460				
2	R12	1.580	9		14.220			
3	R14	1.980	4			11.880		
4	R25	10.130	4				40.520	
5	R8	1.090	18	19.620				
6	R12	1.985	9		15.880			
7	R16	0.250	8				0.500	
8	R25	7.000	4					28.000
9	R8	1.230	5	6.150				
10	R12	2.480	1					2.480
11	R12	1.780	2					3.560
Celková délka				127.230	36.140	11.880	0.500	68.520
Specifická hmotnost				0.395	0.888	1.208	1.578	3.853
Hmotnost [kg]				50.256	32.092	14.351	0.789	264.008
Hmotnost celkem				361.496				

POZNÁMKY:

UMĚNÉ DÉLKY JSOU VZTAŽENY K VNĚJŠÍMU POVRCHU. POLOMĚRY OBLOKŮ JSOU POLOMĚRY OHYBACÍCH TRŮ. NEZNAČENÉ OHLY JSOU 45°, 90° RESP. 180°. NEZNAČENÉ POLOMĚRY JSOU 1/2 Dr, min (TAB. 20). CELKOVÉ DÉLKY VLOŽEK JSOU STRÍŽNÉ DÉLKY. ROVNÉ VLOŽKY JSOU VE VÝSKAZU OZNAČENÉ **.

BETONOVÁ SMĚS: MĚKKA.

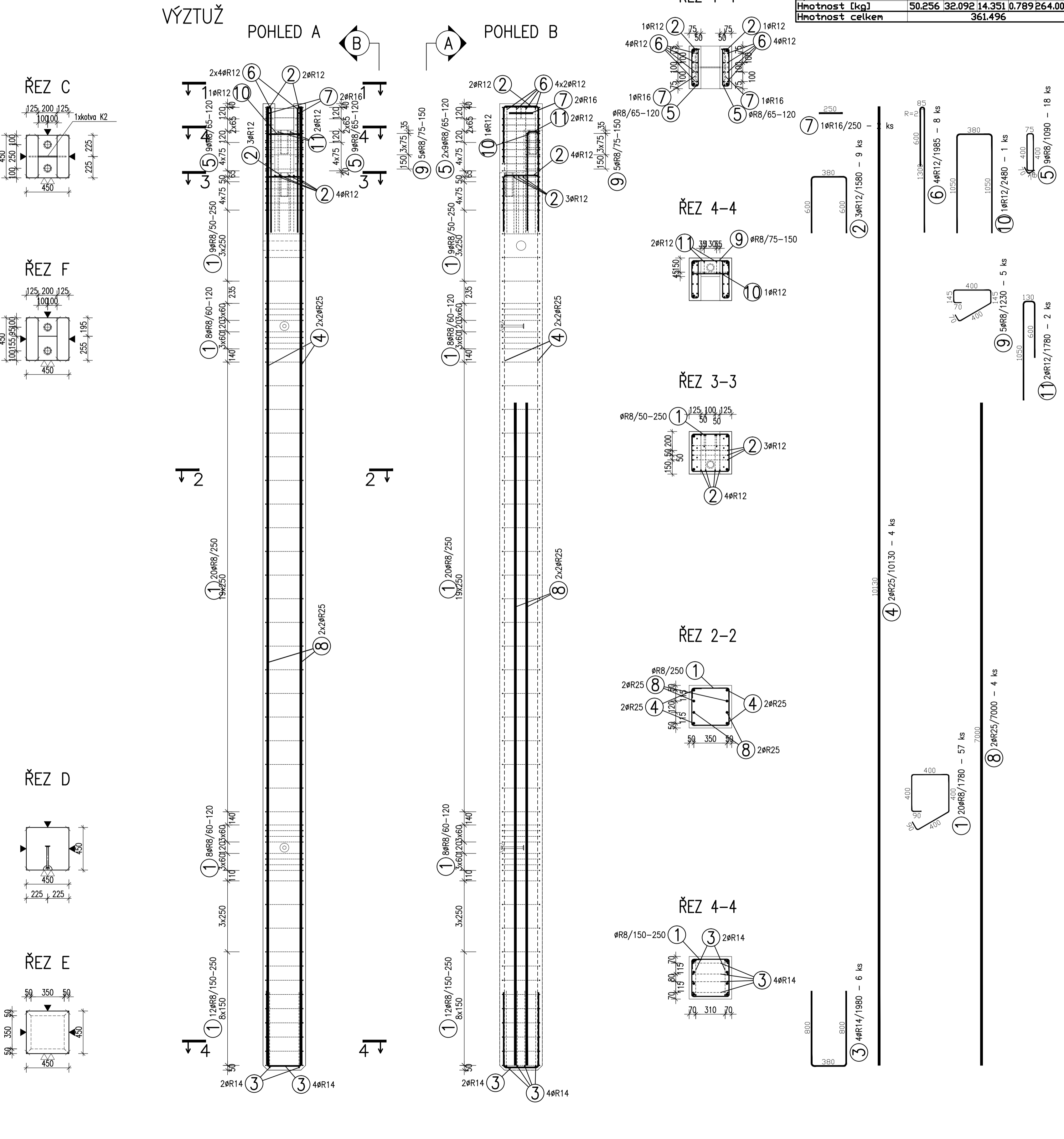
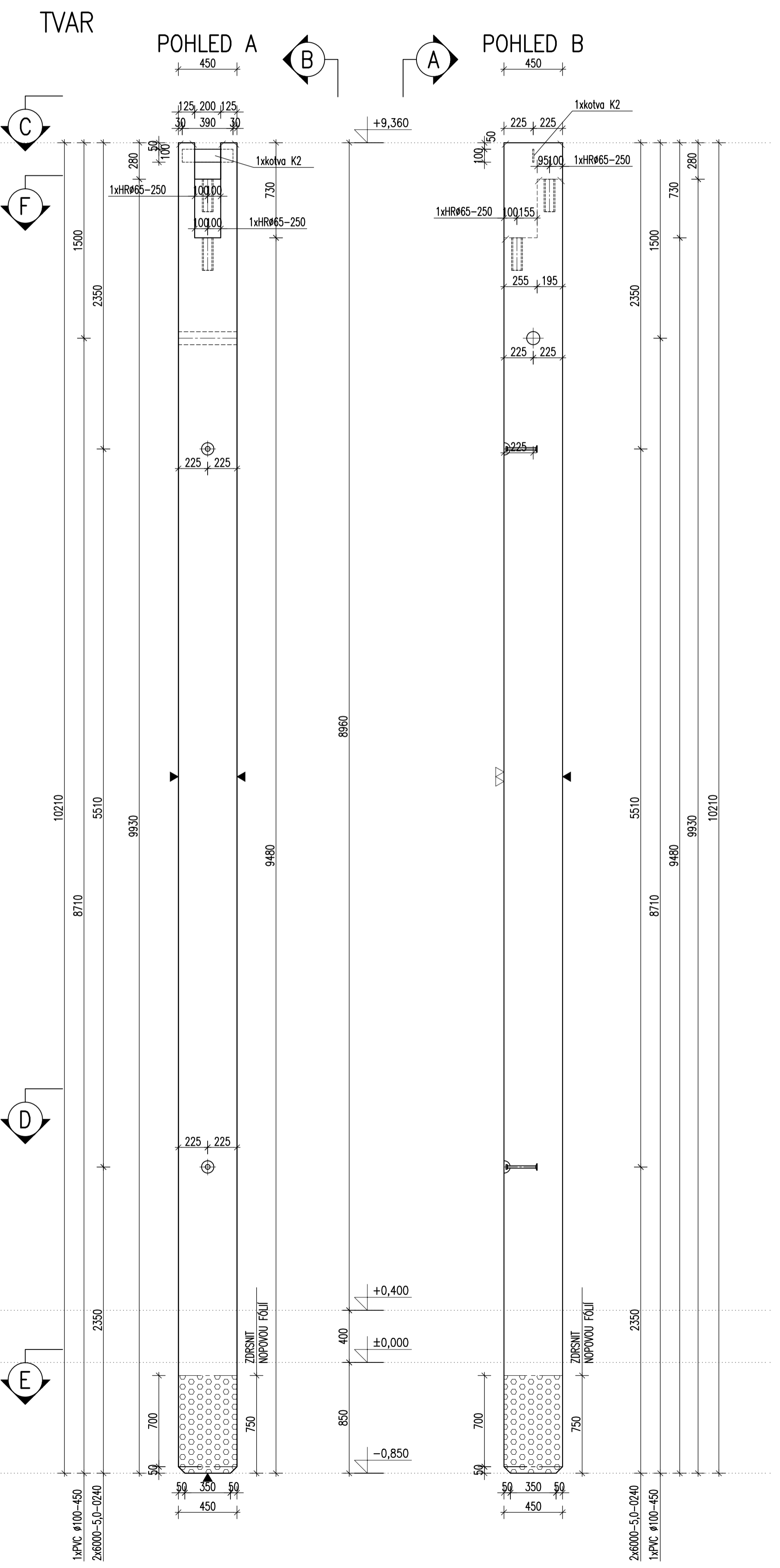
VLOŽKY ZASAHLUJÍ DO OTVORŮ NEBO KOTEV ROZMÍSTIT ROVNOMĚRNĚ PO OBOU STRANÁCH OTVORŮ NEBO KOTEV U VLOŽEK S PRŮMĚREM ZAKRVENÍ VLOŽKY MENŠÍM NEŽ 5xds POUŽÍT 5xds.

MOŽNO POUŽÍT ODOBNOU TYP MANIPULAČNÍ KOTVY JINÉHO VÝROBCE MANIPULAČNÍ KOTVY DOPLNIT ŠIKMOU VÝZTUŽÍ PRO ZVEDÁNÍ NA ŠIKMÉM ZÁVĚSU DLE POŽADAVKŮ VÝROBCE KOTVY.

KOTVY ŘÁDY 6308 UMÍSTOVAT 10mm POD POVRCH DOVOLENÉ ODHYLKY:

VZDÁLENOST	ODCHYLKA	ROVNOST 5mm/2,0m
DO 1,5m	±4mm	CELKOVÁ PLOCHA VADNÝCH MÍST
1,5-3,0m	±6mm	POHLEDU VĚTU: 1%
3,0-6,0m	±8mm	
6,0-10,0m	±10mm	
10,0-15,0m	±12mm	
NAD 15,0m	±14mm	

Min. PEVNOST BETONU PRO MANIPULACI 15MPa



ROZMĚRY VÝZTUŽE KÓTOVÁNY K VNĚJŠÍMU POVRCHU VŠECHNY KÓTY V mm

ds < 20	>= 20	krýtlí [mm]	> 50mm a > 3ds	<= 50mm nebo <= 3ds
d/4	ds	d/2	15ds	20ds

kolva K2	1
HR65-250	2
PVC #100-450	1
6000-5,0-0240	2

KATALOGOVÉ ČÍSLO	OZNAČENÍ	KS	KS	KS
				POZ.

OBJEM:	1,796 m³
HMOTNOST:	4 489 kg
KUSŮ:	1

revize	popis změny	datum	kontroloval
BETON C40/50-XC1-Dmax16 VÝZTUŽ B500B (R)		DLE ČSN EN 206-1	
KRYTÍ VÝZTUŽE		NAVŘENO DLE ČSN EN 1992-1-1	
BĚŽNÉ PLOCHY 25mm		NÁVRH	

SYMBOLY:

POVRCH VE FORMĚ

- POHLEDOVÝ BETON
- JEDNOU HLADIT
- DVAKRÁT HLADIT
- HRANY 1x1 cm SRAZIT

PŘIROZENÉ POVRCHY

- POVRCH PO VIBRACI
- HRUBÝ POVRCH

investor: **Intelek Invest a.s., Vlnářská 22, Brno 62700**

klient: **GOLDBECK Prefabeton s.r.o.**

projekt: **VÝROBNÍ, OBCHODNÍ, VÝVOJOVÉ A ŠKOLÍCÍ CENTRUM SPOLEČNOSTI INTELEK**

DÍLENSKÁ DOKUMENTACE

projektant: **KCE statika a dynamika staveb s.r.o.**
 Na Zpražš 403, 460 07 LIBEREC 3, Česká Republika
 Tel.: +420 48 73 56 017, Fax: +420 48 73 56 171, E-mail: husek@kce-statika.cz, Archivní číslo projektu A-15-07

výkres: **SLOUP S1a**

stupeň:	DÍLENSKÁ DOKUMENTACE	jednotky:	mm	parť:
datum:	02/2015	mřížka:	1:25	
kreslil:	BK	kontroloval:	VH	podpis:
č. výkresu:	S1a			rev: