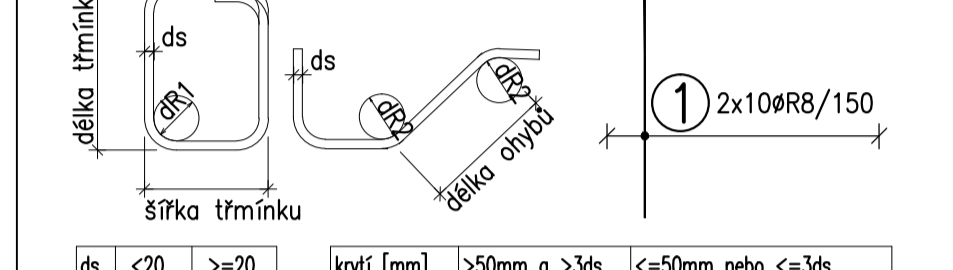


POZNÁMKY:

UMĚŘENÉ DĚLKY JSOU VZTAŽENY K VNĚJŠÍMU POVRCHU.
 POLOMĚRY OBLOKŮ JSOU POLOMĚRY OHYBACÍCH TRNŮ,
 NEZNAČENÉ POLOMĚRY JSOU 1/2 Dr,min (TAB. 20).
 NEZNAČENÉ OHLY JSOU 45°, 90° resp. 180°.
 CELKOVÉ DĚLKY VLOŽEK JSOU STRÁŽNÉ DĚLKY.
 ROVNÉ VLOŽKY JSOU VE VÝKAZU OZNAČENÉ "R".
 BETONOVÁ SMĚS: MĚKKA.
 VLOŽKY ZASAHUJÍ DO OTVORŮ NEBO KOTEV ROZMÍSTIT ROVNOMĚRNĚ
 PO OBOU STRANÁCH OTVORŮ NEBO KOTEV
 U VLOŽEK S PRŮMĚREM ZAKRVENÍ VLOŽKY MENŠÍ NEŽ 5xds POUŽÍ 5xds
 U VLOŽEK S PRŮMĚREM ZAKRVENÍ VLOŽKY MENŠÍ NEŽ 5xds POUŽÍ 5xds
 MOŽNO POUŽÍT ODOBÝNÝ TYP MANIPULAČNÍ KOTVY JINÉHO VÝROBCE
 MANIPULAČNÍ KOTVY DOPLNIT ŠÍKMOU VÝZTUŽÍ PRO ZVEDÁNÍ NA ŠÍKÉM ZÁVĚSU
 DLE POŽADAVKŮ VÝROBCE KOTVY
 KOTVY ŘÁDY 6308 UMÍSTOVAT 10mm POD POVRCH
 DOVOLENÉ ODCHYLKY:
 VZDÁLENOST ODCHYLKA ROVINNOST 5mm/2,0m
 DO 1,5m ±4mm CELKOVÁ PLOCHA VADNÝCH MÍST
 1,5-3,0m ±6mm POHLEDUOVÉHO BETONU: 1%
 3,0-6,0m ±8mm
 6,0-10,0m ±10mm
 10,0-15,0m ±12mm
 NAD 15,0m ±14mm
 Min. PEVNOST BETONU PRO MANIPULACI 15MPa

**ROZMĚRY VÝZTUŽE KŮTOVÁNY K VNĚJŠÍMU POVRCHU
 VŠECHNY KŮTY V mm**

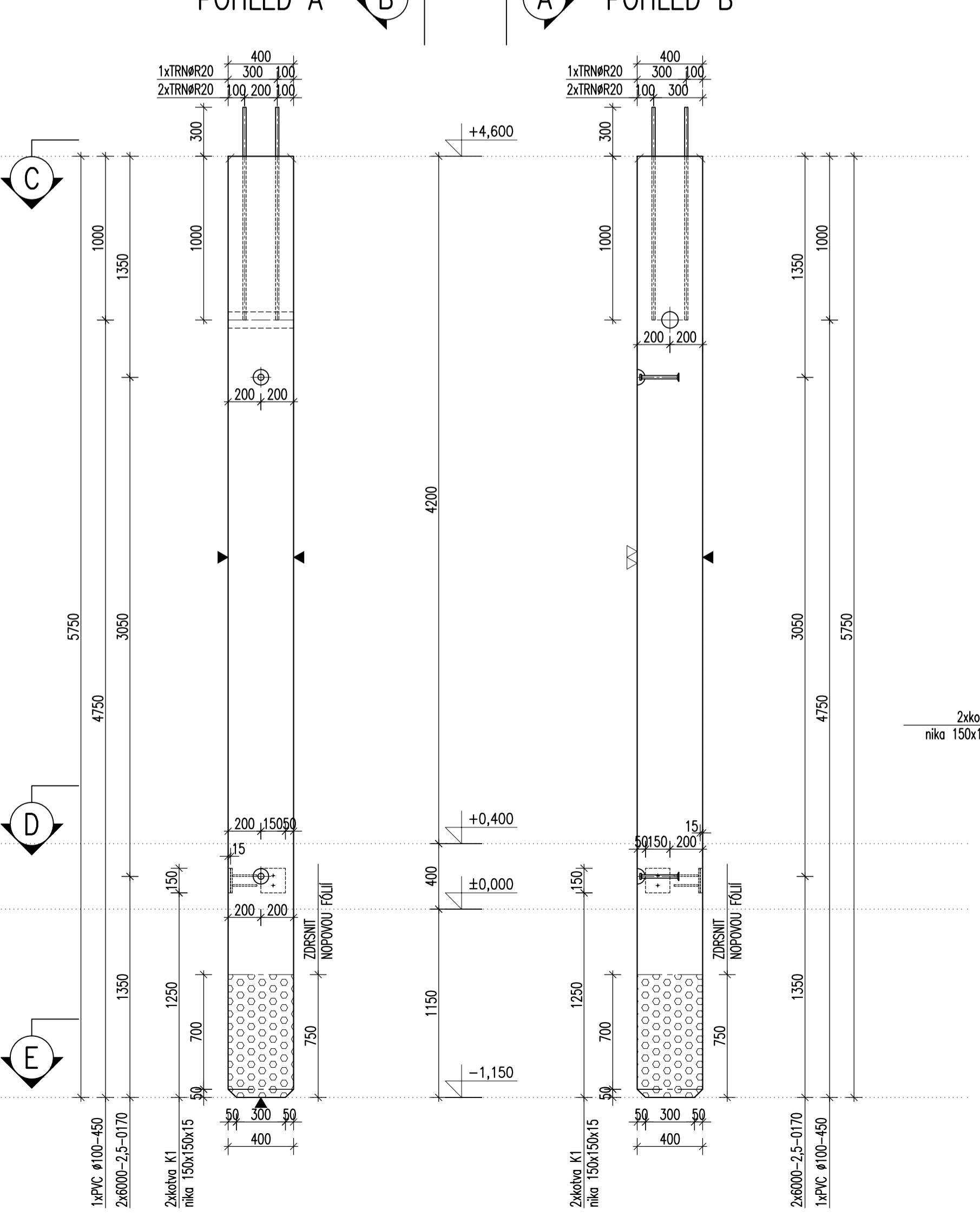


Č. pol.	D [mm]	Délka [m]	Počet ks.	Délka 10 505			
				R8	R12	R18	R20
1	R8	1.580	40	63.200			
2	R12	1.930	4		7.720		
3	R12	1.530	8		12.240		
4	R20	1.300	3				3.900
5	R18	5.670	4			22.680	
Celková délka				63.200	19.960	22.680	3.900
Specifická hmotnost				0.395	0.888	1.998	2.466
Hmotnost [kg]				24.964	17.724	45.315	9.617
Hmotnost celken				97.621			

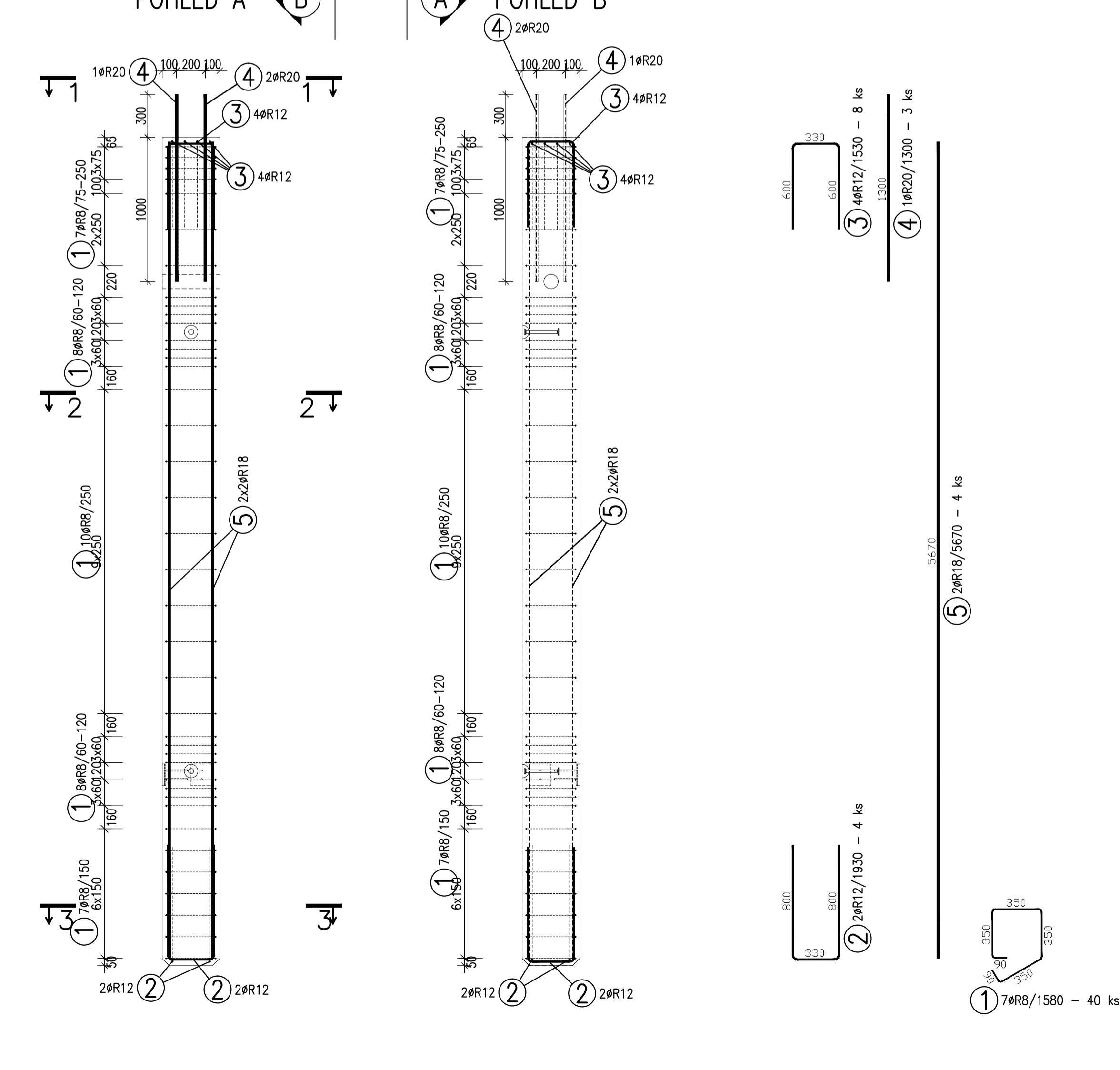
TABULKA VÝZTUŽE

Č. pol.	D [mm]	Délka [m]	Počet ks.	Délka 10 505			
				R8	R12	R18	R20
1	R8	1.580	40	63.200			
2	R12	1.930	4		7.720		
3	R12	1.530	8		12.240		
4	R20	1.300	3				3.900
5	R18	5.670	4			22.680	
Celková délka				63.200	19.960	22.680	3.900
Specifická hmotnost				0.395	0.888	1.998	2.466
Hmotnost [kg]				24.964	17.724	45.315	9.617
Hmotnost celken				97.621			

**SLOUP S19 - M 1:25
 TVAR**



VÝZTUŽ



revize popis změny datum kontroloval

BETON C40/50-XC1-Dmax16 VÝZTUŽ B500B (R)
 DLE ČSN EN 206-1 DLE ČSN 41 0505, EN 10080

KRYTÍ VÝZTUŽE NAVRŽENO DLE ČSN EN 1992-1-1
 BĚŽNÉ PLOCHY 25mm

SYMBOLY:
 POVRCH VE FORMĚ: POHLEDYVÝ BETON, JEDNOU HLADIT, DVAKRÁT HLADIT, HRANY 1x1 cm, SRAZIT
 PŘIROZENÉ POVRCHY: POVRCH PO VIBRACI, HRUBÝ POVRCH

investor: **Intelek Invest a.s., Vlnářská 22, Brno 62700**

klient: **GOLDBECK Prefabeton s.r.o.**

projektant: **VÝROBNÍ, OBCHODNÍ, VÝVOJOVÉ A ŠKOLÍCÍ CENTRUM SPOLEČNOSTI INTELEK**

DÍLENSKÁ DOKUMENTACE

projektant: **KCE statika a dynamika staveb s.r.o.**
 Zodpovědný projektant: Ing. Vít Hušek
 Na Zápraží 403, 460 07 LIBEREC 3, Česká republika
 Tel.: +420 48 73 56 017, fax: +420 48 73 56 171, E-mail: hušek@kce-statika.cz, Archivní číslo projektu A-15-07

výkres: **SLOUP S19**

stupeň: DÍLENSKÁ DOKUMENTACE	jednotky: mm	paré:
datum: 02/2015	mříčka: 1:25	
kreslil: BK	kontroloval: VH	podpis:
č. výkresu: S19		rev: