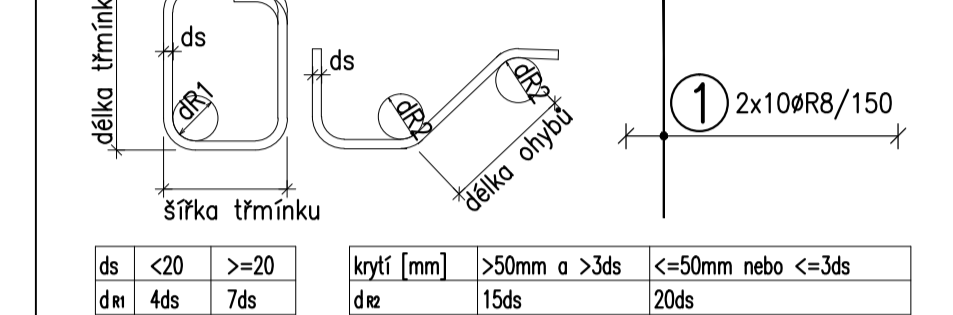


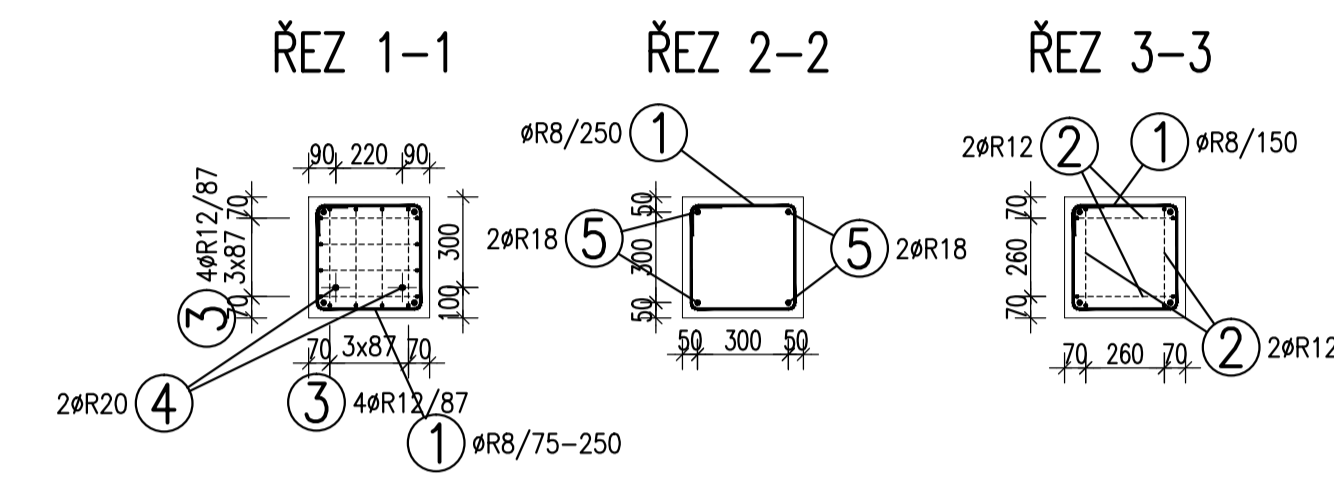
**POZNÁMKY:**  
 UVAŽENÉ DÉLKY JSOU VZTAŽENY K VNĚJŠÍMU POVRCHU.  
 POLOMĚRY OBLOKŮ JSOU POLOMĚRY OHYBACÍCH TRNŮ,  
 NEZNAČENÉ POLOMĚRY JSOU 1/2 Dr,min (TAB. 20).  
 NEZNAČENÉ OHLY JSOU 45°, 90° resp. 180°.  
 CELKOVÉ DÉLKY VLOŽEK JSOU STRIŽNÉ DÉLKY.  
 ROVNÉ VLOŽKY JSOU VE VÝKAZU OZNAČENÉ "R".  
 BETONOVÁ SMĚS: MĚKKA.  
 VLOŽKY ZASHLUJÍCÍ DO OTVORŮ NEBO KŮTEV ROZMÍSTIT ROVNOMĚRNĚ  
 PO OBOU STRANÁCH OTVORŮ NEBO KŮTEV  
 U VLOŽEK S PRŮMĚREM ZAKRVENÍ VLOŽKY MENŠÍM NEŽ 5xds POUŽÍT 5xds  
 U VLOŽEK S PRŮMĚREM ZAKRVENÍ VLOŽKY MENŠÍM NEŽ 5xds POUŽÍT 5xds  
 MOŽNO POUŽÍT ODOBŇNÝ TYP MANIPULAČNÍ KOTVY JINÉHO VÝROBCE  
 MANIPULAČNÍ KOTVY DOPLNIT ŠÍKMOU VÝŽUŽÍ PRO ZVEDÁNÍ NA ŠÍKMEM ZÁVĚSU  
 DLE POŽADAVKŮ VÝROBCE KOTVY  
 KOTVY ŘÁDY 6308 UMÍSTOVAT 10mm POD POVRCH  
 DOVOLENÉ ODCHYLKY:  
 VZDÁLENOST ODCHYLKA ROVNOST 5mm/2,0m  
 DO 1,5m ±4mm CELKOVÁ PLOCHA VADNÝCH MÍST  
 1,5-3,0m ±6mm POHLEDOVÉHO BETONU: 1%  
 3,0-6,0m ±8mm  
 6,0-10,0m ±10mm  
 10,0-15,0m ±12mm  
 NAD 15,0m ±14mm  
 Min. PEVNOST BETONU PRO MANIPULACI 15MPa

ROZMĚRY VÝŽUŽE KŮTOVÁNY K VNĚJŠÍMU POVRCHU  
 VŠECHNY KŮTY V mm

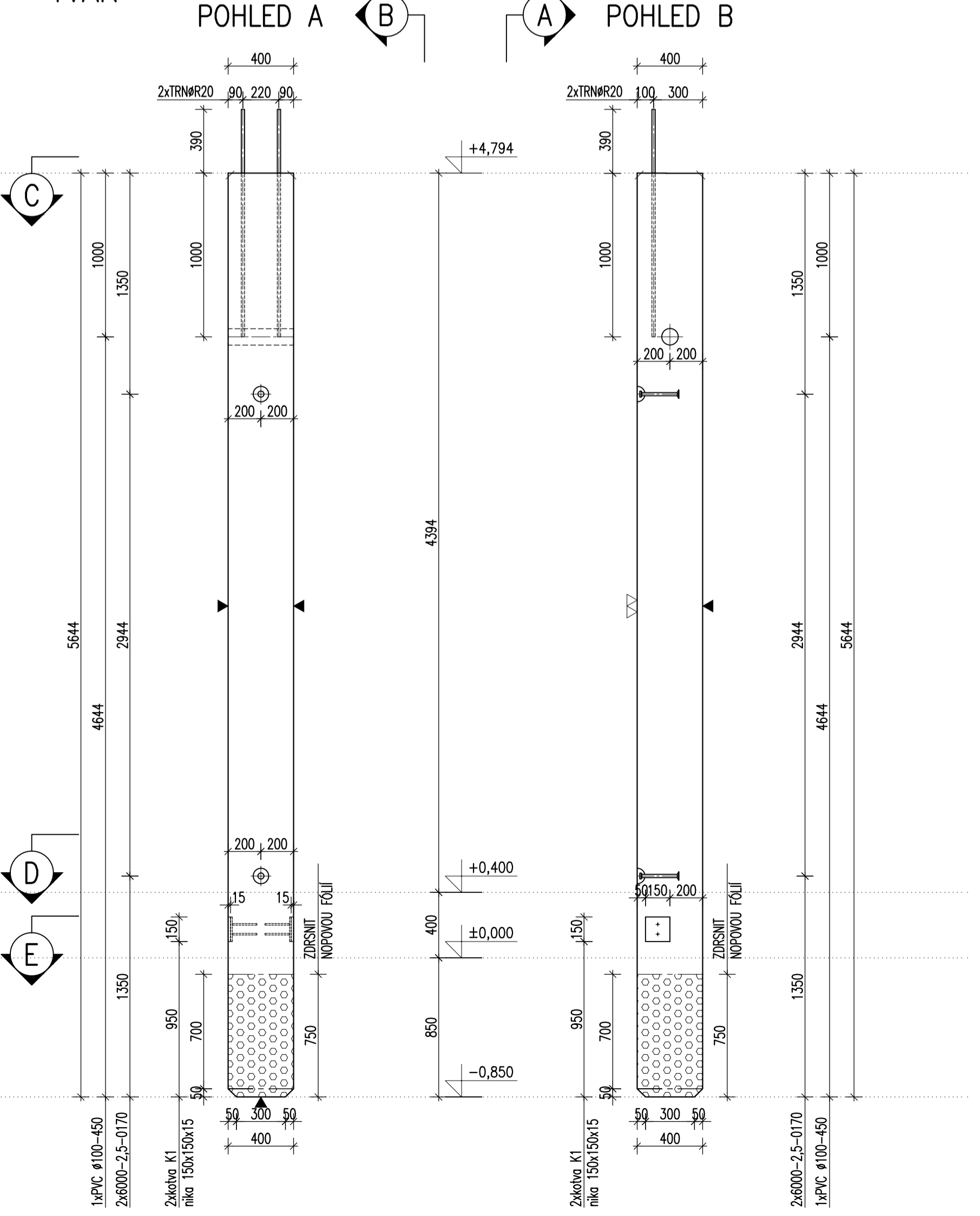


**TABULKA VÝŽUŽE**

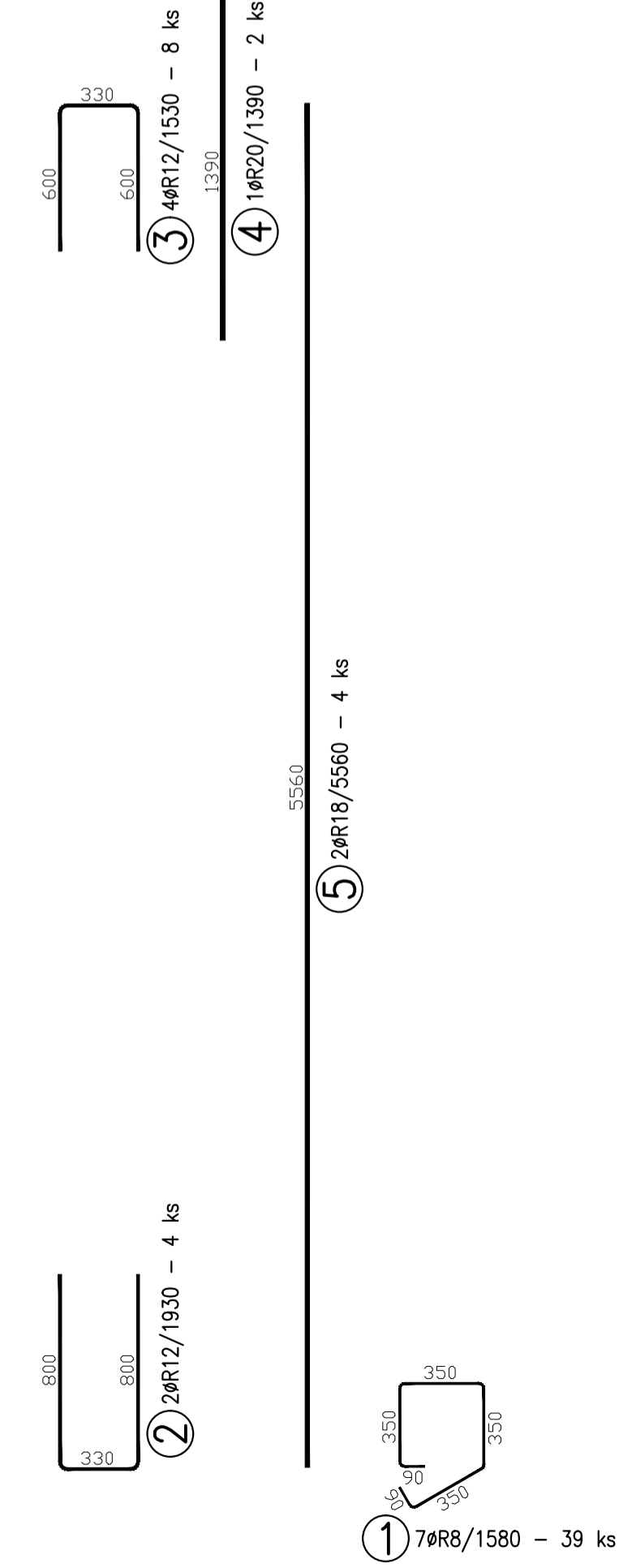
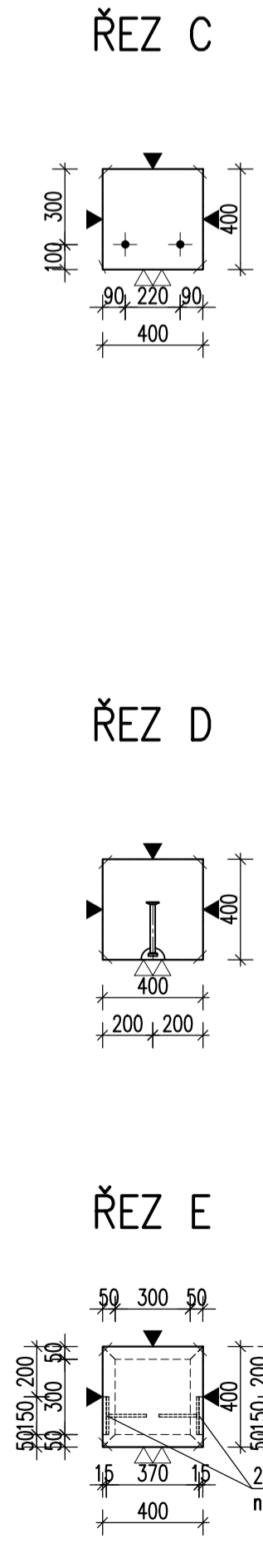
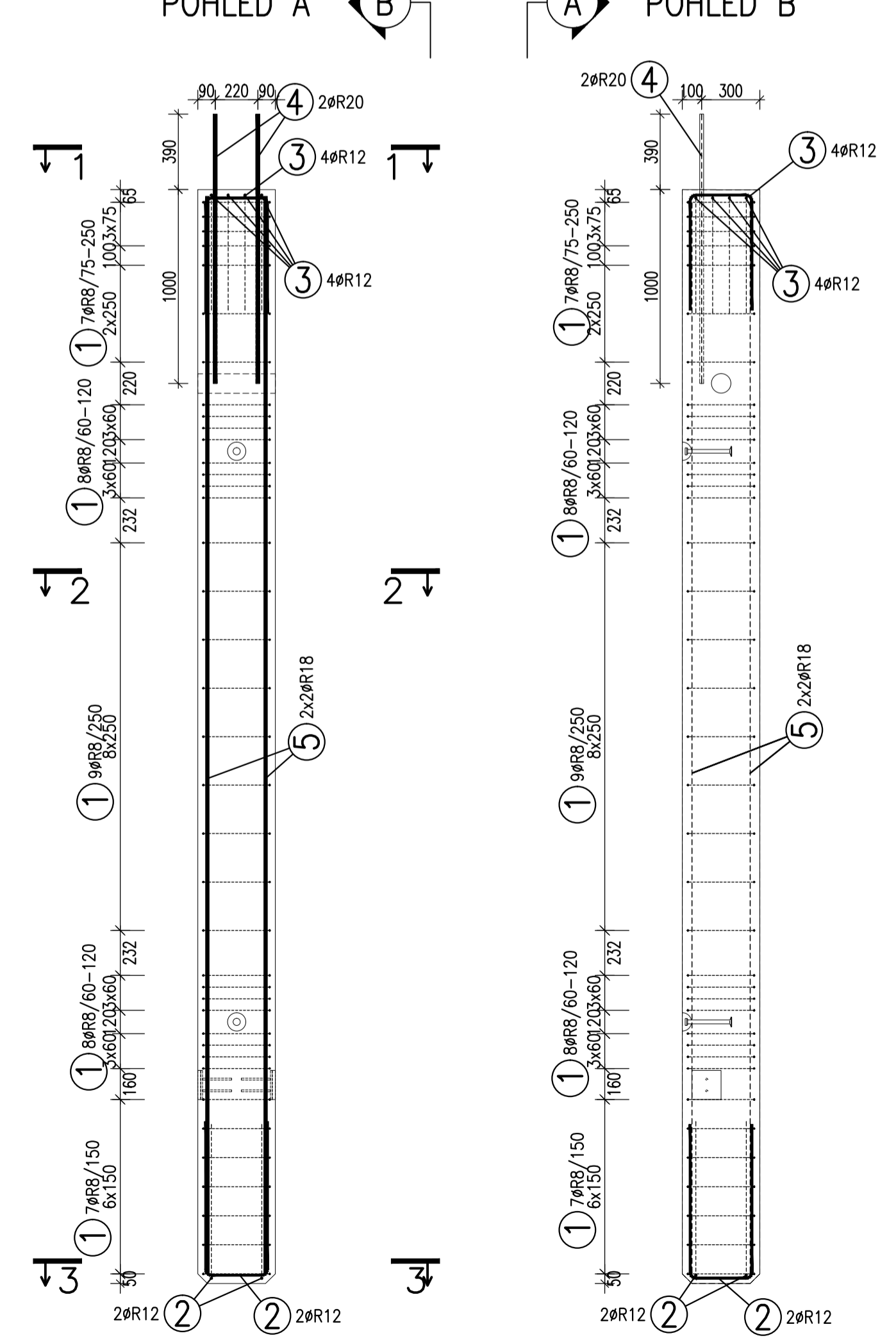
č. pol.	D [mm]	Délka [m]	Počet ks.	Délka 10 505			
				R8	R12	R18	R20
1	R8	1.580	39	61.620			
2	R12	1.930	4		7.720		
3	R12	1.530	8		12.240		
4	R20	1.390	2				2.780
5	R18	5.560	4			22.240	
<b>Celková délka</b>				<b>61.620</b>	<b>19.960</b>	<b>22.240</b>	<b>2.780</b>
<b>Specifická hmotnost</b>				<b>0.395</b>	<b>0.888</b>	<b>1.998</b>	<b>2.466</b>
<b>Hmotnost [kg]</b>				<b>24.340</b>	<b>17.724</b>	<b>44.436</b>	<b>6.855</b>
<b>Hmotnost celkem</b>				<b>93.355</b>			



**SLOUP S17 - M 1:25**  
**TVAR**



**VÝŽUŽ**



revize popis změny datum kontroloval

**BETON C40/50-XC1-Dmax16 VÝŽUŽ B500B (R)**  
 DLE ČSN EN 206-1 DLE ČSN 41 0505, EN 10080

**KRYTÍ VÝŽUŽE** **NÁVRH**  
 BĚŽNÉ PLOCHY 25mm NAVRŽENO DLE ČSN EN 1992-1-1

**SYMBOLY:**  
 POVRCH VE FORMĚ  
 ▲ POHLEDOVÝ BETON  
 ▼ JEDNOU HLADIT  
 ▽ DVAKRÁT HLADIT  
 ▭ HRANY 1x1 cm SRAŽIT  
 PŘIROZENÉ POVRCHY  
 ~ POVRCH PO VIBRACI  
 ● HRUBÝ POVRCH

investor: **Intelek Invest a.s., Vlnařská 22, Brno 62700**

klient: **GOLDBECK Prefabeton s.r.o.**

projektant: **VÝROBNÍ, OBCHODNÍ, VÝVOJOVÉ A ŠKOLÍCÍ CENTRUM SPOLEČNOSTI INTELEK**

**DÍLENSKÁ DOKUMENTACE**

projektant: **KCE statika a dynamika staveb s.r.o.**  
 Zodpovědný projektant: Ing. Vít Hušek  
 Na Zápřež 403  
 460 07 LIBEREC 3  
 Česká republika  
 Tel.: +420 48 73 56 017  
 fax: +420 48 73 56 171  
 E-mail: hušek@kce-statika.cz  
 Archivní číslo projektu A-15-07

výkres: **SLOUP S17**

stůpeň: **DÍLENSKÁ DOKUMENTACE** jednotky: mm paré:  
 datum: **02/2015** měřítko: **1:25**

kreslil: **BK** kontroloval: **VH** podpis:  
 č. výkresu: **S17** rev: