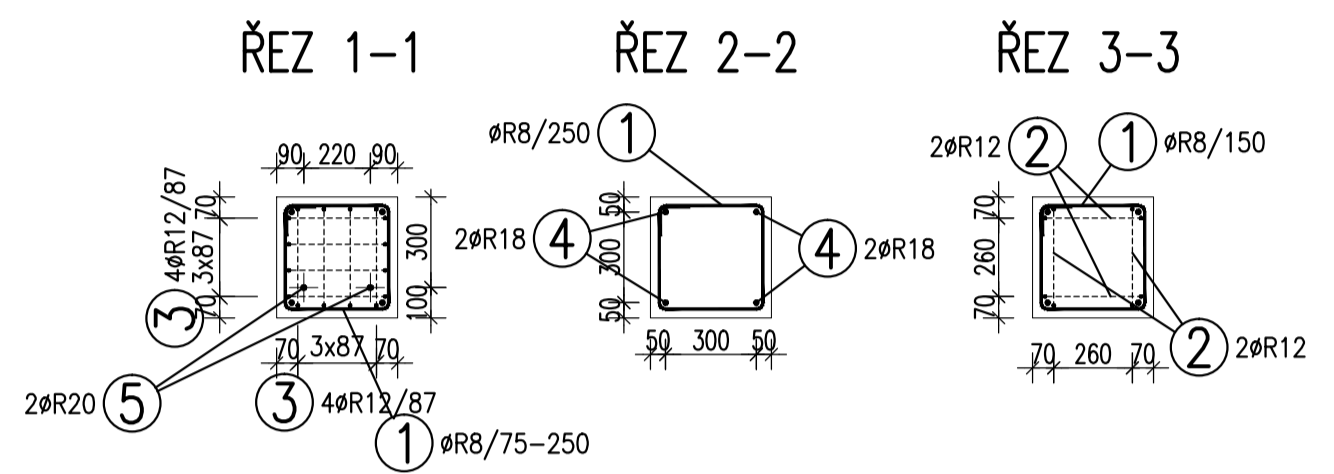
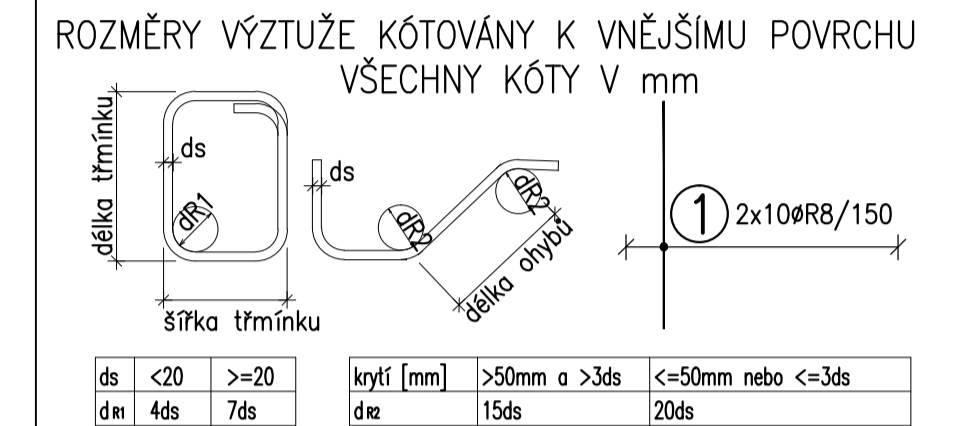


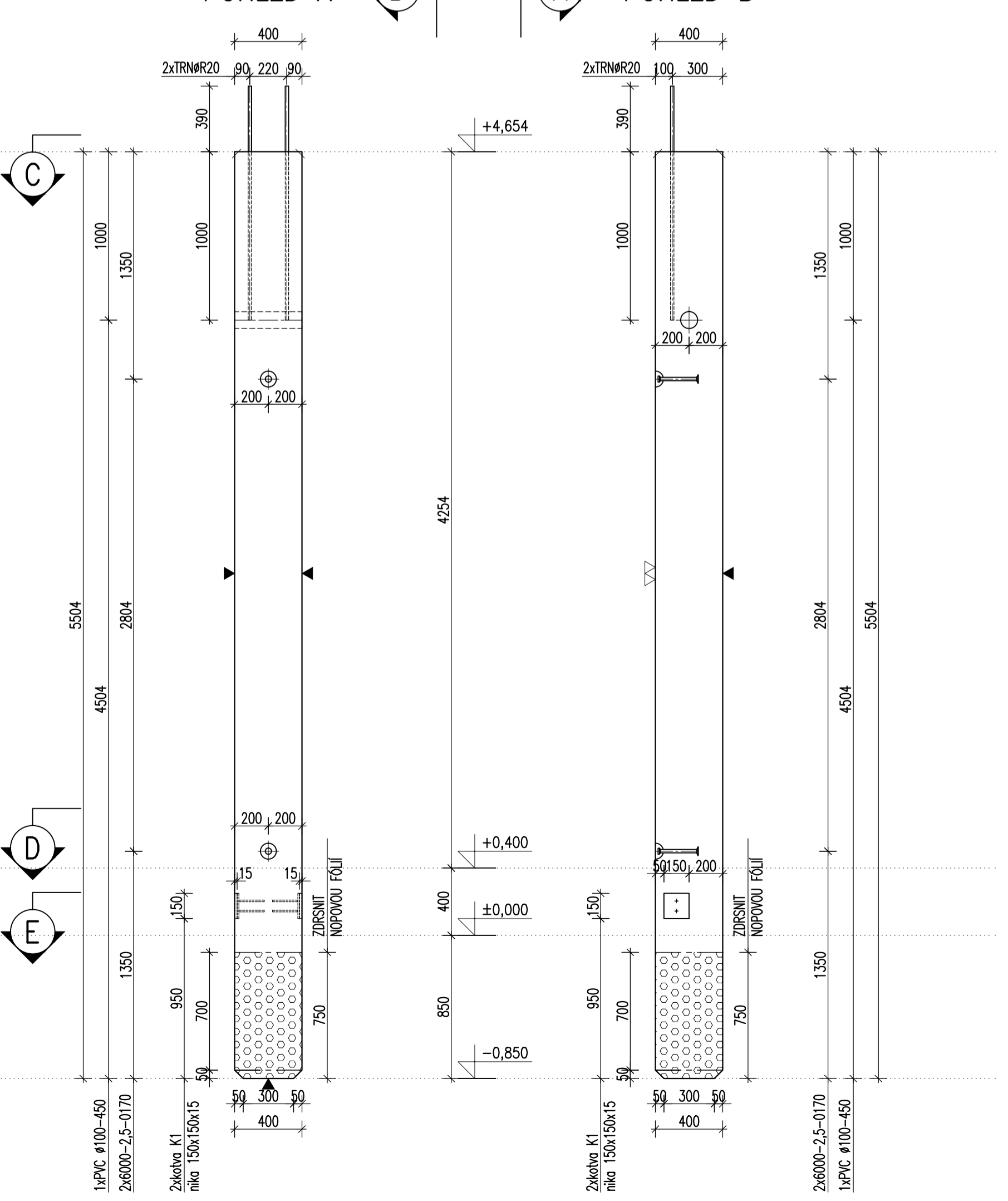
POZNÁMKY:
 UVAŽENÉ DÉLKY JSOU VZTAŽENY K VNĚJŠÍMU POVRCHU.
 POLOMĚRY OBLOKŮ JSOU POLOMĚRY OHYBACÍCH TRNŮ.
 NEZNAČENÉ POLOMĚRY JSOU 1/2 Dr,min (TAB. 20).
 NEZNAČENÉ OHLY JSOU 45°, 90° resp. 180°.
 CELKOVÉ DÉLKY VLOŽEK JSOU STŘÍŽNÉ DÉLKY.
 ROVNÉ VLOŽKY JSOU VE VÝKAZU OZNAČENÉ **.
 BETONOVÁ SMĚS: MĚKKA.
 VLOŽKY ZASAHLUJÍCÍ DO OTVORŮ NEBO KOTEV ROZMÍSTIT ROVNOMĚRNĚ
 PO OBOU STRANÁCH OTVORŮ NEBO KOTEV
 U VLOŽEK S PRŮMĚREM ZAKRVENÍ VLOŽKY MENŠÍ NEŽ 5xds POUŽÍT 5xds
 MANIPULAČNÍ KOTVY DOPLNIT ŠÍKMOU VÝZTUŽÍ PRO ZVEDÁNÍ NA ŠÍKMEM ZÁVĚSU
 DLE POŽADAVKŮ VÝROBCE KOTVY
 KOTVY ŘÁDY 6308 UMÍSTOVAT 10mm POD POVRCH
 DOVOLENÉ ODCHYLKY:
 VZDÁLENOST ODCHYLKA ROVNOST 5mm/2,0m
 DO 1,5m ±4mm CELKOVÁ PLOCHA VADNÝCH MÍST
 1,5-3,0m ±6mm POHLEDUOVÉHO BETONU: 1%
 3,0-6,0m ±8mm
 6,0-10,0m ±10mm
 10,0-15,0m ±12mm
 NAD 15,0m ±14mm
 Min. PEVNOST BETONU PRO MANIPULACI 15MPa



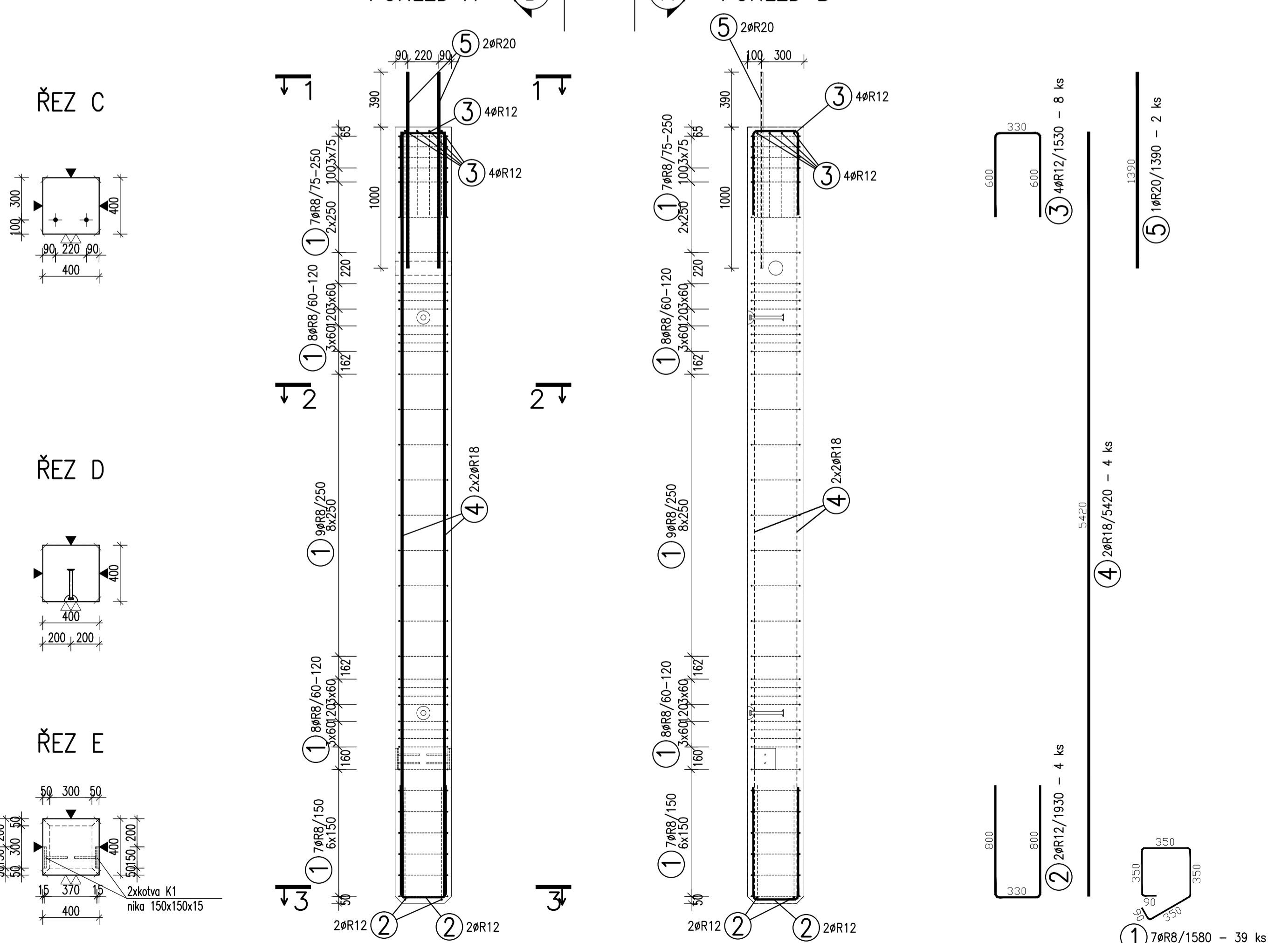
TABULKA VÝZTUŽE

Č. pol.	D [mm]	Délka [m]	Počet ks.	Délka				
				R8	10	505	R18	R20
1	R8	1.580	39	61.620				
2	R12	1.930	4		7.720			
3	R12	1.530	8		12.240			
4	R18	5.420	4				21.680	
5	R20	1.390	2					2.780
Celková délka				61.620	19.960	21.680	2.780	2.780
Specifická hmotnost				0.395	0.888	1.998	2.466	2.466
Hmotnost [kg]				24.340	17.724	43.317	6.855	6.855
Hmotnost celkem				92.237				

**SLOUP S16 - M 1:25
 TVAR**



VÝZTUŽ



revize popis změny datum kontroloval

BETON C40/50-XC1-Dmax16 VÝZTUŽ B500B (R)
 DLE ČSN EN 206-1 DLE ČSN 41 0505, EN 10080

KRYTÍ VÝZTUŽE NAVRŽENO DLE ČSN EN 1992-1-1
 BĚŽNÉ PLOCHY 25mm

NÁVRH

SYMBOLY:
 POVRCH VE FORMĚ: POHLEDVÝ BETON, JEDNOU HLADIT, DVAKRÁT HLADIT, HRANY 1x1 cm SRAZIT
 PŘIROZENÉ POVRCHY: POVRCH PO VIBRACI, HRUBÝ POVRCH

investor: **Intelek Invest a.s., Vlnařská 22, Brno 62700**

klient: **GOLDBECK Prefabeton s.r.o.**

projektant: **KCE statika a dynamika staveb s.r.o.**
 Na Zápřeží 403, 460 07 LIBEREC 3, Česká republika
 Tel: +420 48 73 56 017, fax: +420 48 73 56 171, E-mail: husek@kce-statika.cz, Archivní číslo projektu A-15-07

výkres: **SLOUP S16**

stupeň: **DÍLENSKÁ DOKUMENTACE** jednotky: mm paré:
 datum: **02/2015** měřítko: **1:25**
 kreslil: BK kontroloval: VH podpis:
 č. výkresu: **S16** rev: