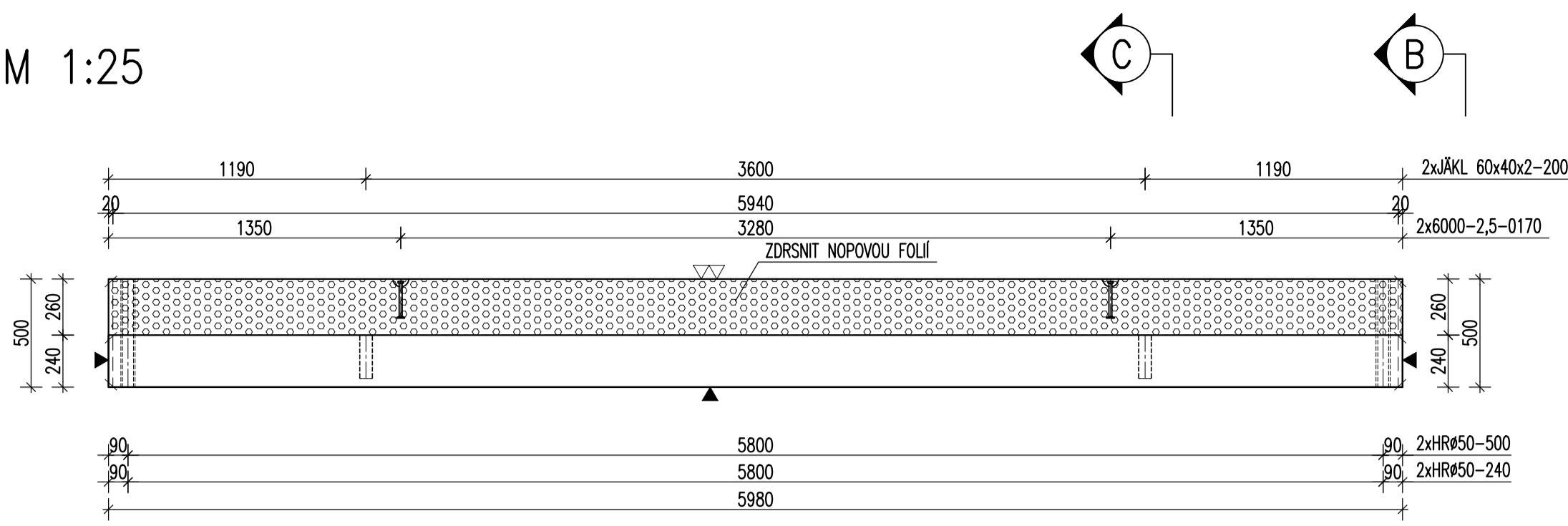
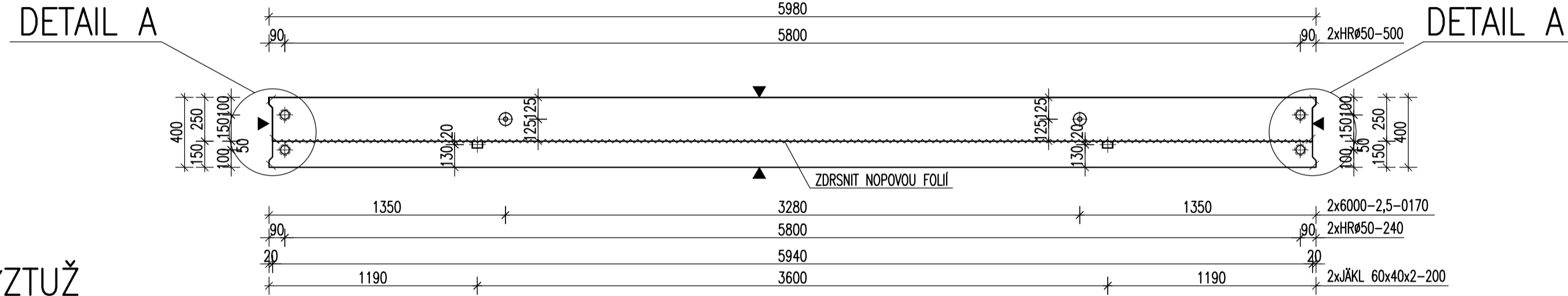


PRŮVLAK P2 – M 1:25

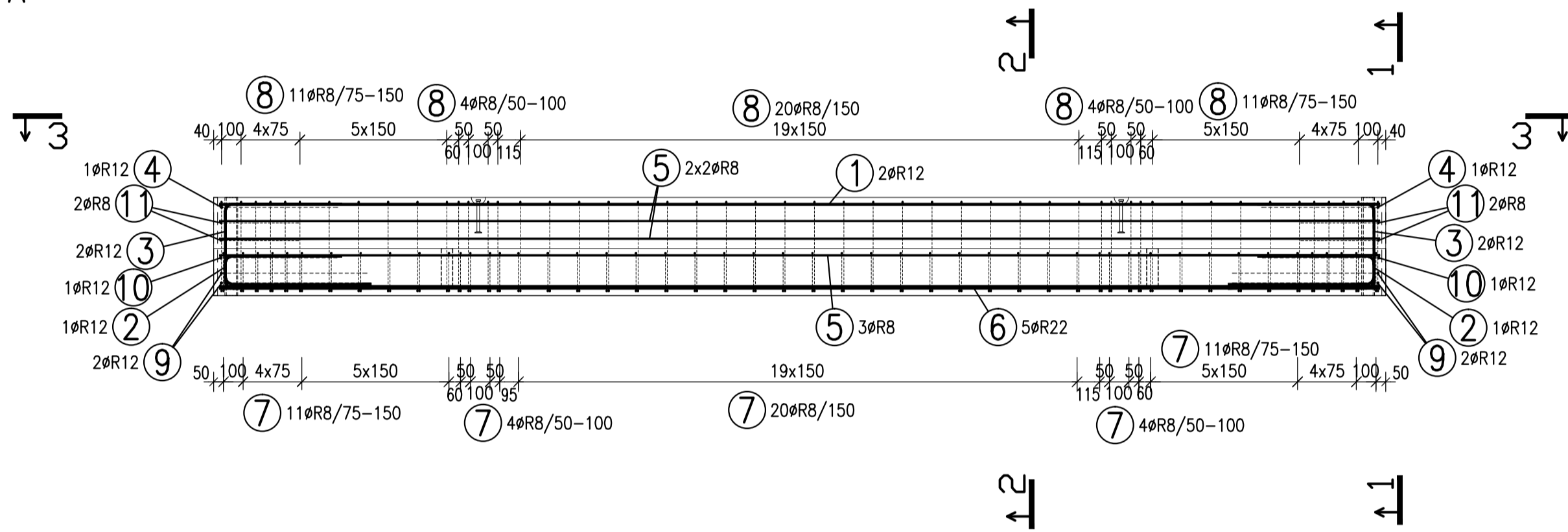
TVAR
POHLED A–A



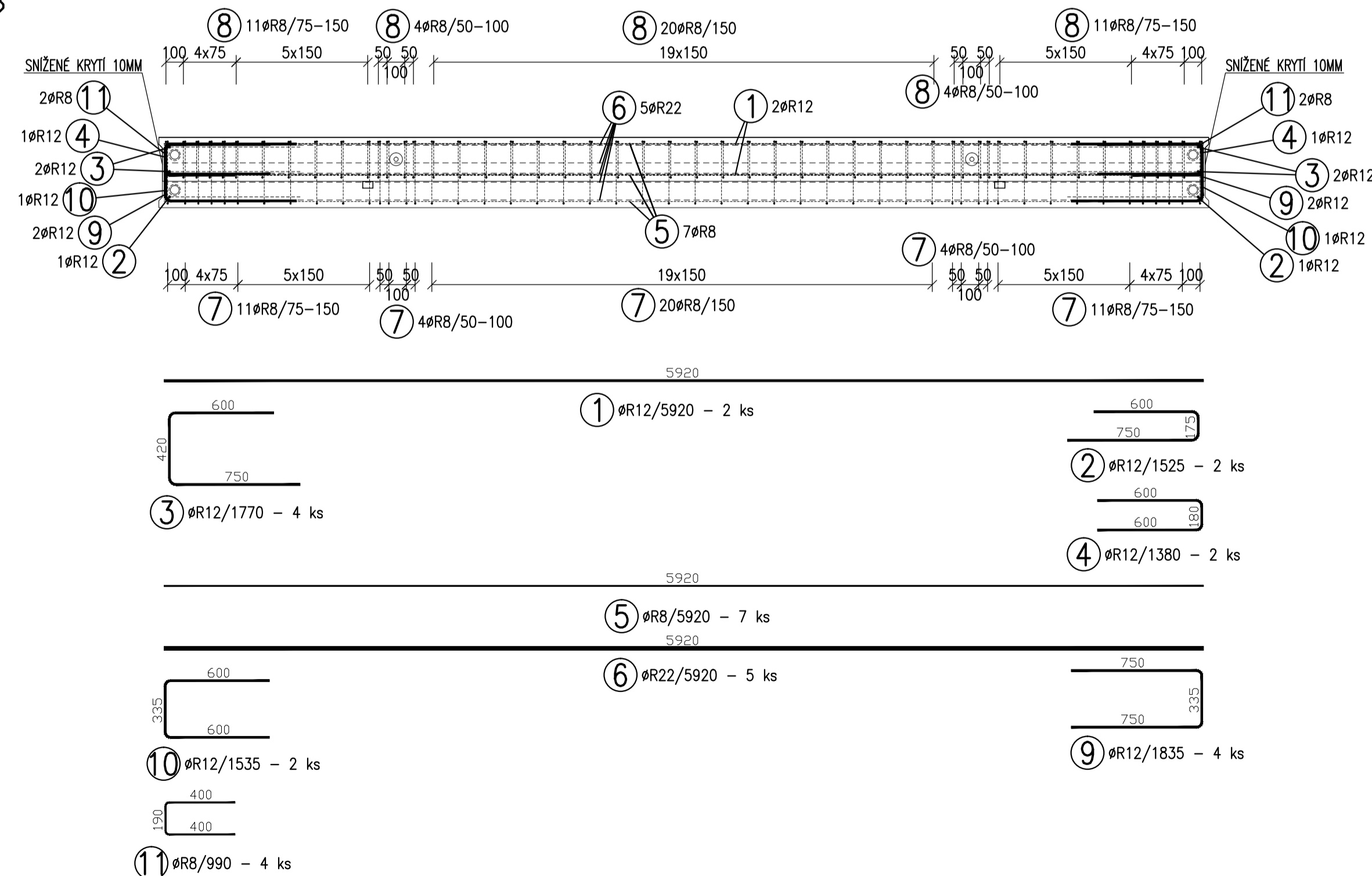
PŮDORYS



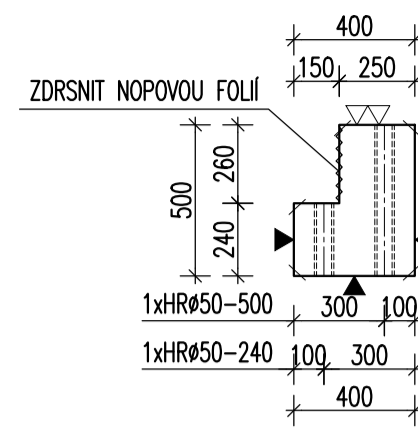
VÝZTUŽ
POHLED A
M 1:25



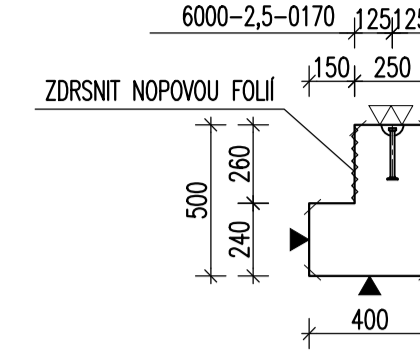
ŘEZ 3-3
M 1:25



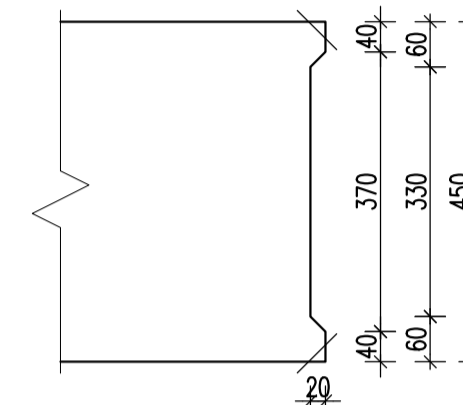
POHLED B



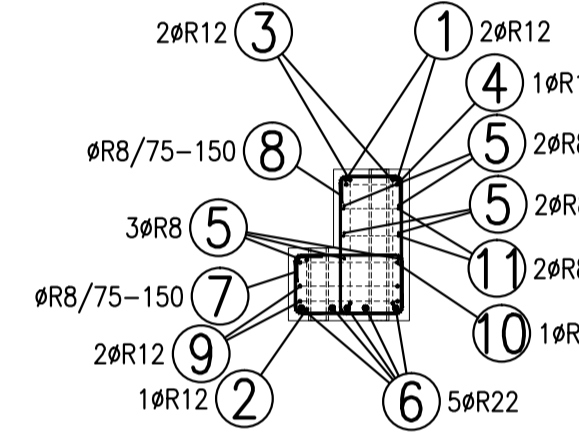
ŘEZ C



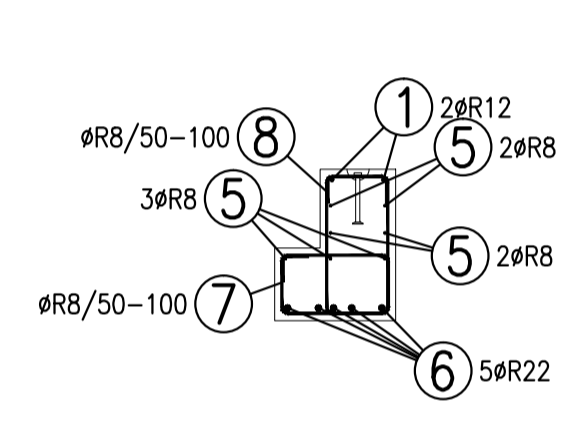
DETAIL A
M 1:10



ŘEZ 1-1
M 1:25



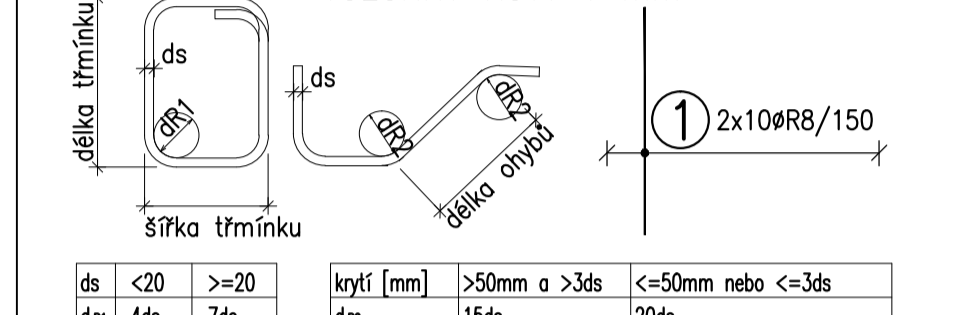
ŘEZ 2-2
M 1:25



POZNÁMKY:

UMĚNÉ DÉLKY JSOU VZTAŽENY K VNĚJŠÍMU POVRCHU.
POLOMĚNÉ OBLOUKŮ JSOU POLOMĚRY OHYBACÍCH TRNŮ,
NEZNAČENÉ POLOMĚRY JSOU 1/2 Dr,min (TAB. 20).
NEZNAČENÉ OHLY JSOU 45°, 90° resp. 180°.
CELKOVÉ DÉLKY VLOŽEK JSOU STŘÍŽNÉ DÉLKY.
ROVNÉ VLOŽKY JSOU VE VÝŠKĚ OZNAČENÉ **.
BETONOVÁ SMĚS: MĚKKÁ.
VLOŽKY ZASAHUJÍCÍ DO OTVORŮ NEBO KOTEV ROZMÍSTIT ROVNOMĚRNĚ
PO OBOU STRANÁCH OTVORŮ NEBO KOTEV
U VLOŽEK S PRŮMĚREM ZAKRVENÍ VLOŽKY MENŠÍ NEŽ 5xds POUŽÍT 5xds
MOŽNO POUŽÍT ODOBNOU TYP MANIPULAČNÍ KOTVY JINÉHO VÝROBCE
MANIPULAČNÍ KOTVY DOPLNIT ŠÍKMOU VÝZTUŽÍ PRO ZVEDÁNÍ NA ŠÍKMEM ZÁVĚSU
DLE POŽADAVKŮ VÝROBCE KOTVY
KOTVY ŘÁDY 6308 UMÍSTOVAT 10mm POD POVRCH
DOVOLENÉ ODCHYLKY:
VZDÁLENOST ODCHYLKA ROVNNOST 5mm/2,0m
D0 1,5m ±4mm CELKOVÁ PLOCHA VADNÝCH MÍST
1,5-3,0m ±6mm POHLEDOVĚHO BETONU: 1%
3,0-6,0m ±8mm
6,0-10,0m ±10mm
10,0-15,0m ±12mm
NAD 15,0m ±14mm
Min. PEVNOST BETONU PRO MANIPULACI 15MPa

ROZMĚRY VÝZTUŽE KÓTOVÁNY K VNĚJŠÍMU POVRCHU
VŠECHNY KÓTY V mm



ds	<20	>=20	7ds	krytí [mm]	>50mm a >3ds	<=50mm nebo <=3ds
d/m	4ds	7ds	7ds	d/2	15ds	20ds

KATALOGOVÉ ČÍSLO	OZNAČENÍ	KS	KS	KS
AKL 60x40x2-200		2		
HR50-240		2		
HR50-500		2		
6000-2,5-0170		2		
				POZ.

OBJEM:	0,963 m³
HMOTNOST:	2 408 kg
KUSŮ:	9

revize popis změny datum kontroloval
BETON C40/50-XC1-Dmax16 VÝZTUŽ B500B (R)
DLE ČSN EN 206-1 DLE ČSN 41 0505, EN 10080

KRYTÍ VÝZTUŽE NÁVRH
BĚŽNÉ PLOCHY 20mm NAVRŽENO DLE ČSN EN 1992-1-1

SYMBOLY:
POVRCH VE FORMĚ PŘIROZENÉ POVRCHY
▼ POHLEDOVÝ BETON ~ POVRCH PO VIBRACI
▽ JEDNOU HLADIT ~ DVAKRÁT HLADIT
▽ DVAKRÁT HLADIT ● HRUBÝ POVRCH
L HRANY 1x1 cm SRAZIT

investor: Intelek Invest a.s., Vlnařská 22
Brno 62700

klient: GOLDBECK
Prefabeton s.r.o.

projekt: VÝROBNÍ, OBCHODNÍ, VÝVOJOVÉ A
ŠKOLÍCÍ CENTRUM SPOLEČNOSTI INTELEK

DÍLENSKÁ DOKUMENTACE

projektant: KCE statika a dynamika staveb s.r.o.
Na Zápraží 403
460 07 LIBEREC 3
Česká republika
Tel.: +420 48 73 56 017
fax: +420 48 73 56 171
E-mail: husek@kce-statika.cz
Archivní číslo projektu A-15-07

výkres: PRŮVLAK P2

stupeň: DÍLENSKÁ DOKUMENTACE jednotky: mm paré:
datum: 02/2015 měřítko: 1:25

kreslil: TB kontroloval: VH podpis:
č. výkresu: P2 rev:

TABULKA VÝZTUŽE

č. pol.	D [mm]	Délka [m]	Počet ks.	Délka		
				R8	R12	R22
1	R12	5,920	2		11,840	
2	R12	1,525	2		3,050	
3	R12	1,770	4		7,080	
4	R12	1,380	2		2,760	
5	R8	5,920	7	41,440		
6	R22	5,920	5			29,600
7	R8	1,280	50	64,000		
8	R8	1,710	50	85,500		
9	R12	1,835	4		7,340	
10	R12	1,535	2		3,070	
11	R8	0,990	4	3,960		
Celková délka				194,900	35,140	29,600
Specifická hmotnost				0,395	0,888	2,984
Hmotnost [kg]				76,986	31,204	88,326
Hmotnost celken				196,516		