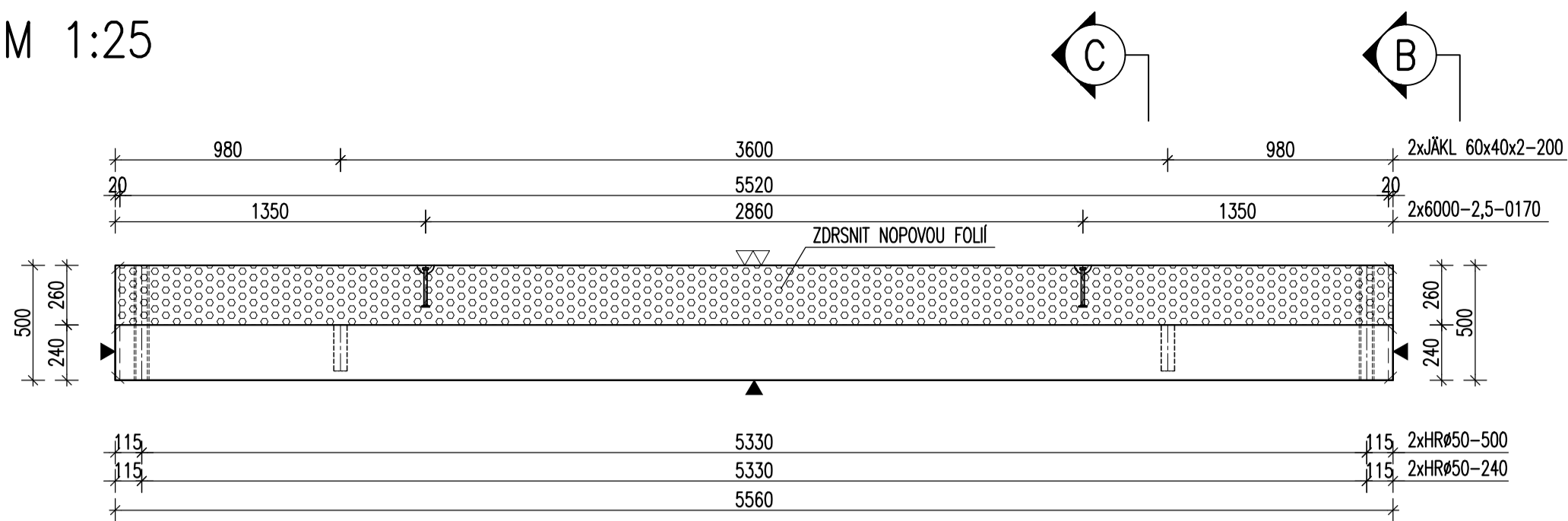


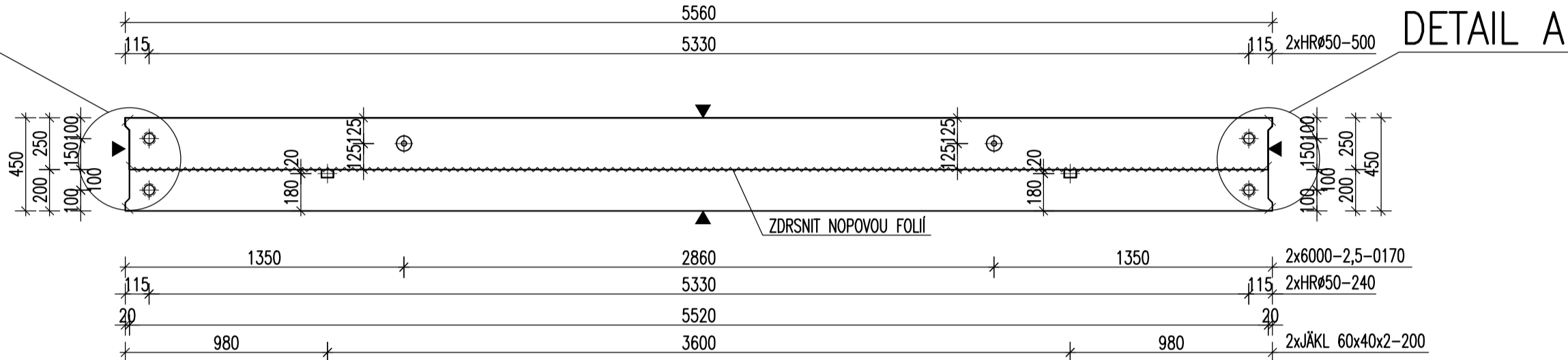
PRŮVLAK P1 – M 1:25

TVAR
POHLED A–A



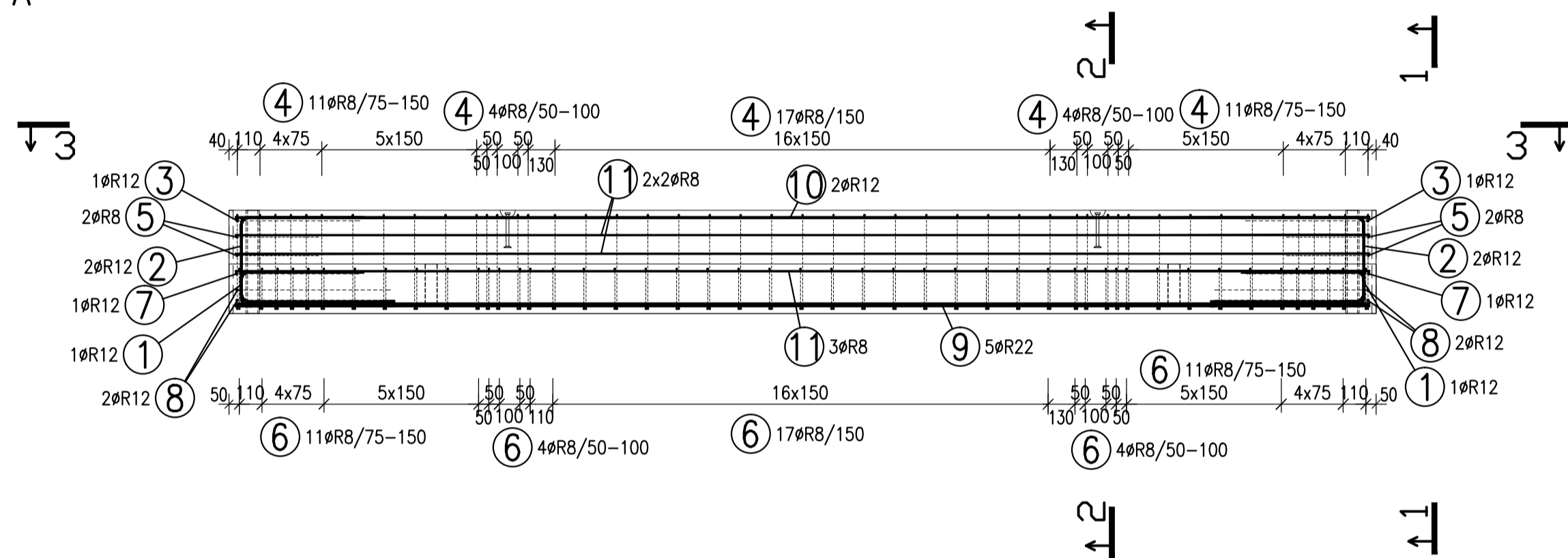
PŮDORYS

DETAIL A

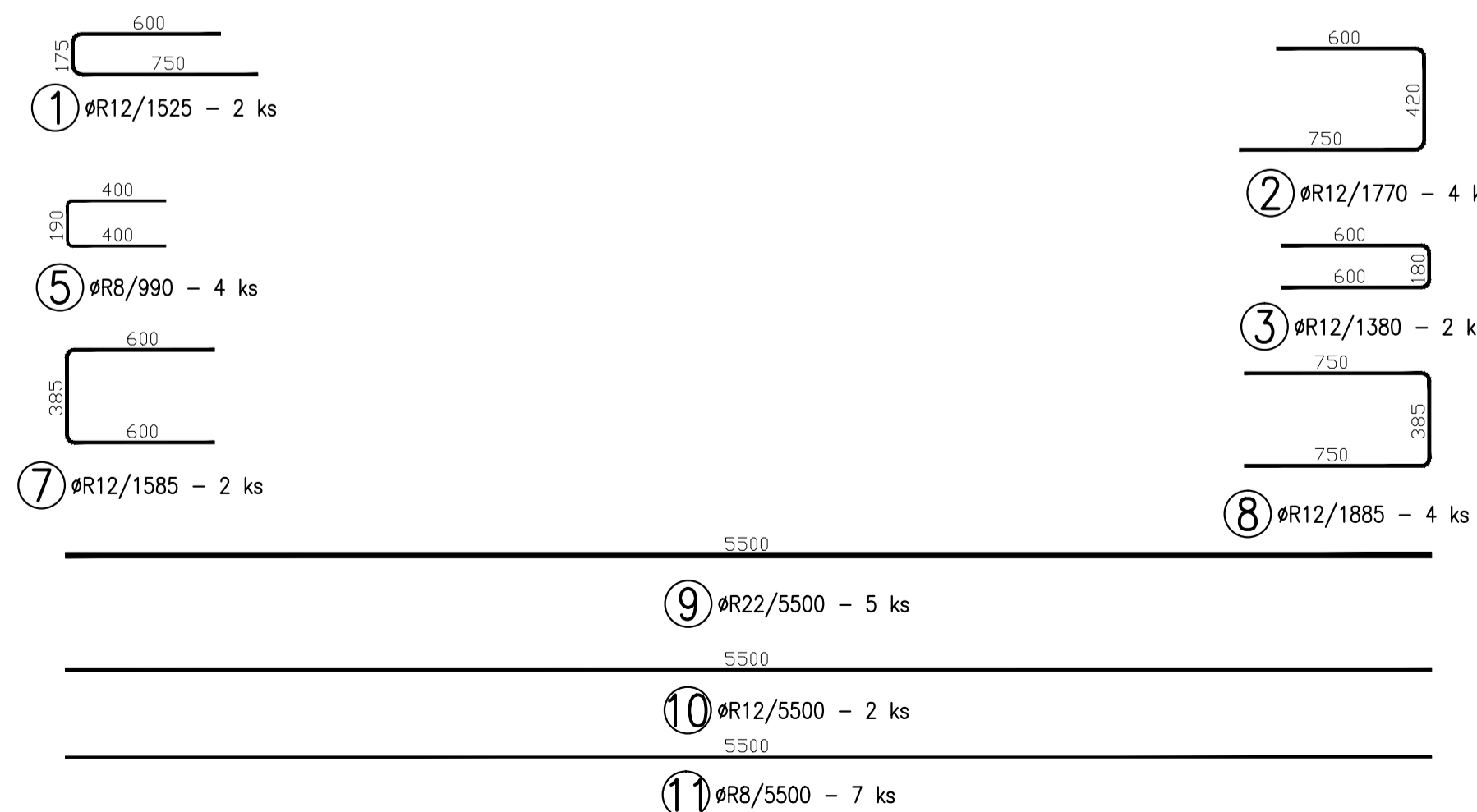
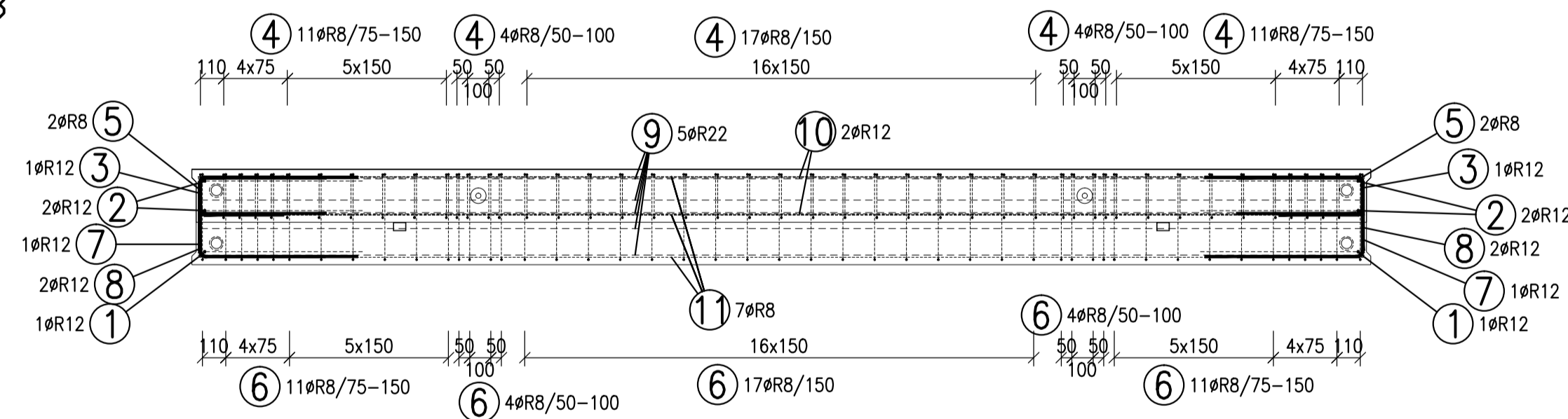


VÝZTUŽ

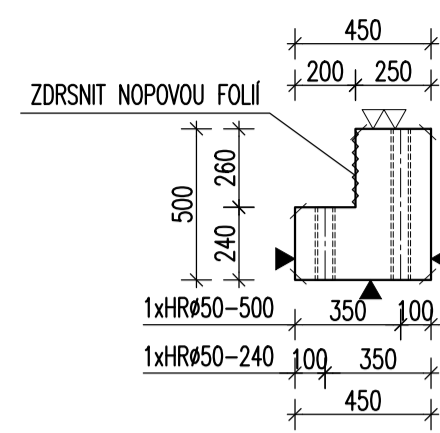
POHLED A
M 1:25



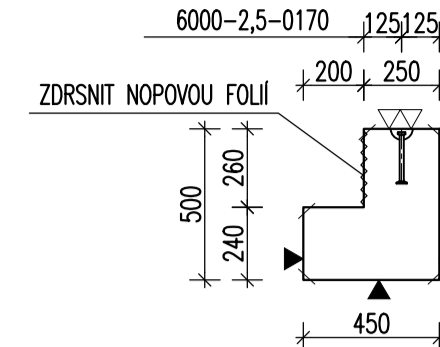
ŘEZ 3-3
M 1:25



POHLED B

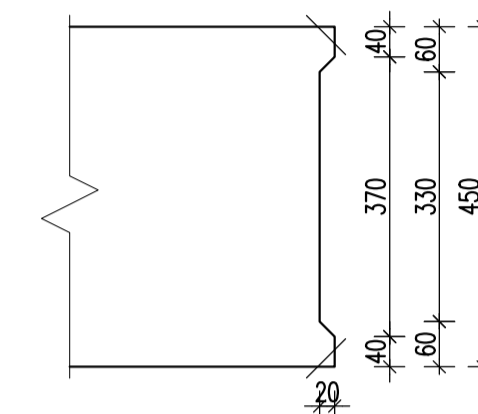


ŘEZ C

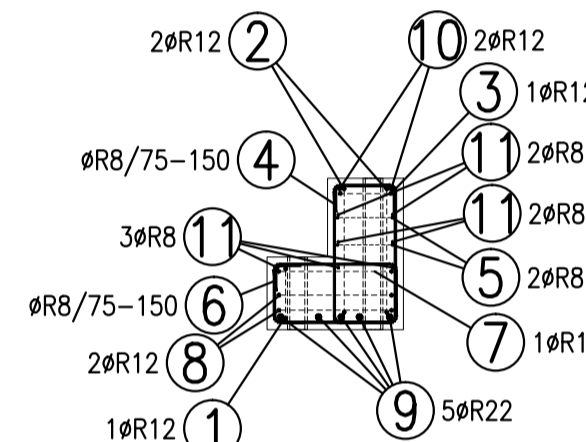


DETAIL A

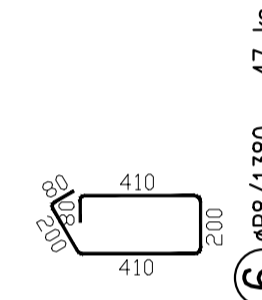
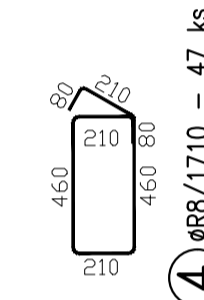
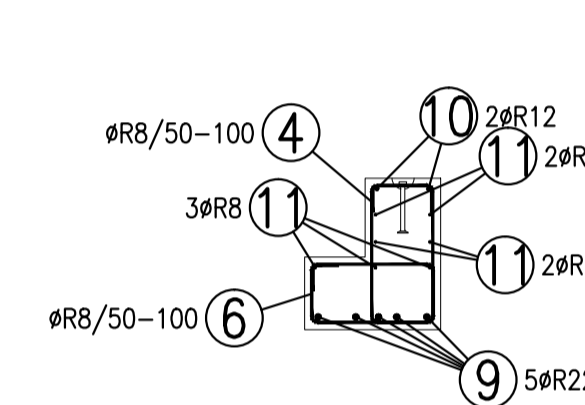
M 1:10



ŘEZ 1-1
M 1:25



ŘEZ 2-2
M 1:25



TABULKA VÝZTUŽE

Č.	D	Délka pol. [mm]	Počet ks.	Délka	
				R8	R12 R22
1	R12	1.525	2	3.050	
2	R12	1.770	4	7.080	
3	R12	1.380	2	2.760	
4	R8	1.710	47	80.370	
5	R8	0.990	4	3.960	
6	R8	1.380	47	64.860	
7	R12	1.585	2	3.170	
8	R12	1.885	4	7.540	
9	R22	5.500	5		27.500
10	R12	5.500	2		11.000
11	R8	5.500	7	38.500	
Celková délka				187.690	34.600
Specifická hmotnost				0.395	0.888 2.984
Hmotnost [kg]				74.138	30.725 82.060
Hmotnost celkem				186.922	

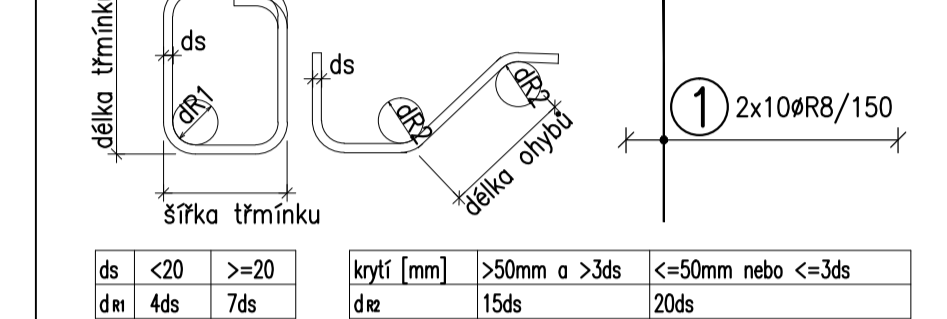
POZNÁMKY:

UMIČENÉ DÉLKY JSOU VZTAŽENY K VNĚJŠÍMU POVRCHU.
POLOMĚRY OBLOUKŮ JSOU POLOMĚRY OHYBACÍCH TRNŮ,
NEZNAČENÉ POLOMĚRY JSOU 1/2 Dr,min (TAB. 20).
NEZNAČENÉ OHLY JSOU 45°, 90° resp. 180°.
CELKOVÉ DÉLKY VLOŽEK JSOU STRÍŽNÉ DÉLKY.
ROVNÉ VLOŽKY JSOU VE VÝKAZU OZNAČENÉ **.
BETONOVÁ SMĚS: MĚKKÁ.

VLOŽKY ZASAHUJÍCÍ DO OTVORŮ NEBO KOTEV ROZMÍSTIT ROVNOMĚRNĚ
PO OBOU STRANÁCH OTVORŮ NEBO KOTEV
U VLOŽEK S PRŮMĚREM ZAKRVENÍ VLOŽKY MENŠÍ NEŽ 5xds POUŽÍT 5xds
MOŽNO POUŽÍT ODOBŇNÝ TYP MANIPULAČNÍ KOTVY JINÉHO VÝROBCE
DLE POŽADAVKŮ VÝROBCE KOTVY
KOTVY ŘÁDY 6308 UMISŤOVAT 10mm POD POVRCH

DOVOLENÉ ODCHYLKY:
VZDÁLENOST ODCHYLKA ROVNNOST 5mm/2,0m
D0 1,5m ±4mm CELKOVÁ PLOCHA VADNÝCH MÍST
1,5–3,0m ±6mm POHLEDYHOVÉHO BETONU: 1%
3,0–6,0m ±8mm
6,0–10,0m ±10mm
10,0–15,0m ±12mm
NAD 15,0m ±14mm
Min. PEVNOST BETONU PRO MANIPULACI 15MPa

ROZMĚRY VÝZTUŽE KÓTOVÁNY K VNĚJŠÍMU POVRCHU
VŠECHNY KÓTY V mm



ds	<20	>=20	krýcí [mm]	>50mm a >3ds	<=50mm nebo <=3ds
d/m	4ds	7ds	d/2	15ds	20ds

KATALOGOVÉ ČÍSLO	OZNAČENÍ	KS	KS	KS
JÁKL 60x40x2-200		2		
HR50-240		2		
HR50-500		2		
6000-2,5-0170		2		
KATALOGOVÉ ČÍSLO		OZNAČENÍ		
		KS	KS	KS
POZ.				

OBJEM:	0,962 m³
HMOTNOST:	2 405 kg
KUSŮ:	10

revize	popis změny	datum	kontroloval
--------	-------------	-------	-------------

BETON C40/50-XC1-Dmax16 VÝZTUŽ B500B (R)
DLE ČSN EN 206-1 DLE ČSN 41 0505, EN 10080

KRYTÍ VÝZTUŽE
BĚŽNÉ PLOCHY 20mm
NAVRŽENO DLE ČSN EN 1992-1-1

SYMBOLY:
POVRCH VE FORMĚ
POHLEDYVÝ BETON
JEDNOU HLADIT
DVAKRÁT HLADIT
HRANY
1x1 cm
SRAZIT
PŘIROZENÉ POVRCHY
POVRCH PO VIBRACI
HRUBÝ POVRCH

investor:
Intelek Invest a.s., Vlnařská 22
Brno 62700

klient:
GOLDBECK
Prefabeton s.r.o.

projekt:
VÝROBNÍ, OBCHODNÍ, VÝVOJOVÉ A
ŠKOLÍCÍ CENTRUM SPOLEČNOSTI INTELEK

DÍLENSKÁ DOKUMENTACE

projektant:
KCE statika a dynamika staveb s.r.o.
Zodpovědný projektant: Ing. Vít Hušek
Na Zápražské 403
460 07 LIBEREC 3
Česká republika
Tel.: +420 48 73 56 017
fax: +420 48 73 56 171
E-mail: hušek@kce-statika.cz
Archivní číslo projektu A-15-07

výkres:
PRŮVLAK P1

stupeň: DÍLENSKÁ DOKUMENTACE
datum: 02/2015
kreslil: TB
kontroloval: VH
jednotky: mm
mřížka: 1:25
paré:

č. výkresu: P1
rev: