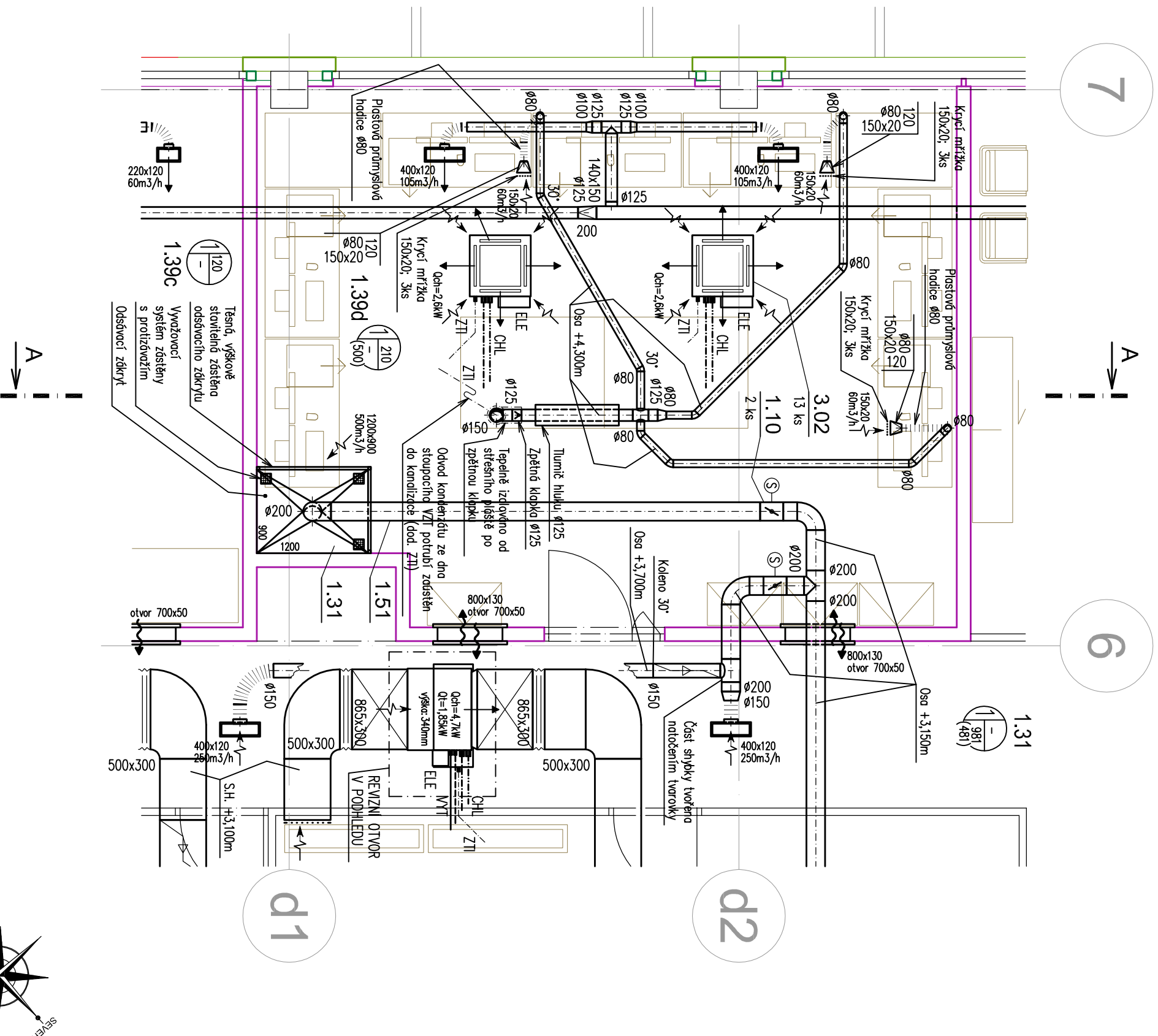


PŘÍLOHA Č. 1 - ZMĚNA MÍSTNOSTI Č. 1.39d



- Zprovoznování každého odsávacího místa se šterbinou na ohebné hadici je ovládáno manuální manipulací s příslušnou uzavírací klapkou a současným ručním navýšením výkonu odsávacího ventilátoru pomocí nástěnného ovladače. Při uzavření odsávacího místa je nutné opět ručně snížit výkon ventilátoru, případně jej zcela vypnout a také uzavřít příslušnou uzavírací klapku.
- Zvedací zástěna ze dvou stran odsávacího zákrytu (zástěna půdorysně ve tvaru "L"). S.H. zákrytu +1,000m nad deskou stolu. Zástěna výškově stavitelná v rozmezí (0,3 až 1,0)m nad deskou stolu, vyvážena závažím na lankách přes kladky pro snazší manipulaci se zástěnou. Pohyb zástěny po vodičích profitech. mezera mezi zástěnou a odsávacím zákrytem opatřena těsněním proti přísávání falešného vzduchu.
- Konkrétní návrh zástěny (ATYP) odsávacího zákrytu včetně zvedacího mechanismu s protizávažím je plně v kompetenci dodavatele zařízení.
- Vnitřní neoznačené poloměry čtyřhranných tvarovek 100 mm.
- Úhel zatočení neoznačených VZT oblouků 45° a 90°.

AZ KLIMA
 Projekty vzduchotechniky
 Design realizace
 Tiltova 59, 627 00 Brno
 tel./fax 544 500 811

SKUTEČNÉ PROVEDENÍ
 Zakázka č. M143102
 10/2015
 Bc. Mišuk

JOSEF HOLEŠINSKÝ VZDUCHOTECHNIKA		Paré	
Drážní 9, Brno 627 00; Tel.: 541 243 949-951 E-mail: josef.holesinsky@holesinsky.cz; URL: www.holesinsky.cz		Kontroloval	
Projektoval Ing. J. KLUSÁK	Spolupracoval	Datum	
Investor: Intelek Invest a.s., Vlárská 22, Brno 627 00		ČERVENEC 2015	
Stavba: Centrum spol. INTELEK, Brno - Černovická terasa - 1. etapa		Stupeň	
Místo: SO 02A - OBJEKT VÝROBNÍ A SKLADOVÉ HALY		DPS	
Soubor: A.3.3. VZDUCHOTECHNIKA		Č.zakázky	
Pozn.: ZMĚNA 004 - 31.7.2015		Formát	
Obsah:		Měřítko	
M.č.1.39d - TECHNICKI SOHO - PŮDORYS 1.NP		1 : 50	
		Výkres: Z004-01	

