

OEM instalační kabel– kategorie 5E

OEM kabel je nestíněný instalační kabel kategorie 5E typu drát, u kterého je kladen důraz na jeho ekonomickou výhodnost. Kabel se dodává v dvouvrstvě kartónovém boxu v návinech 305m s vyznačenou metráží 0-305m. Vodiče jednotlivých párů jsou vyrobeny z čisté mědi a jejich průměr 0,48mm je optimalizován pro bezproblémové fungování základních ethernetových protokolů, které se dnes ve strukturované kabeláži kategorie 5E používají nejčastěji. Tento OEM instalační kabel je určen pro horizontální rozvody menších a středních počítačových sítí a dodává se v provedení s pláštěm PVC. Barva pláště je šedá RAL7035.



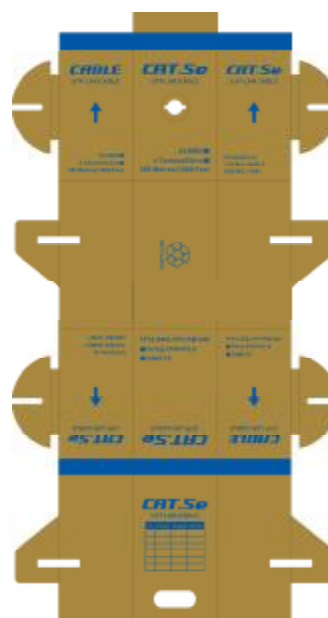
Označení	Popis
OEMKD-5E-UTP-PVC	Instalační kabel OEM CAT5E UTP PVC

Typ kabelu:	kabel drát pro horizontální kabeláž
Vodič:	měděný drát Ø 0,48 mm
Izolace:	polyethylen Ø 0,9 mm
Plášť:	PVC, RAL 7035
Metráž:	0-305m
Průměr kabelu:	4,8 mm
Váha:	34 kg/km
NVP:	63 %
Propagation delay:	548 ns/100m
Delay skew:	35 ns/100m
Provozní teplota:	od -20°C do 50°C
Teplota při instalaci:	od 0°C do 40°C

Balení:



Štítek



Box