

SOLARIXPEDIA

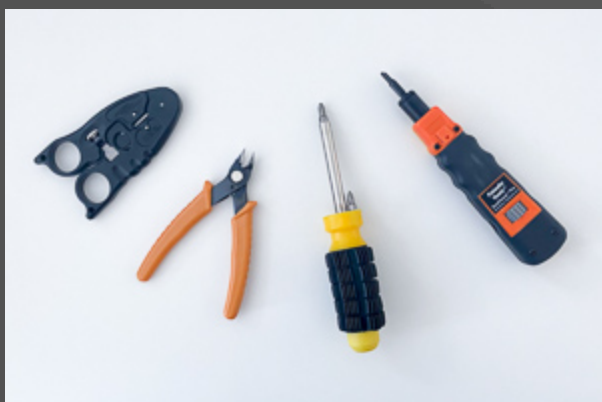
Instalační průvodce: jak instalovat stíněné patch panely Solarix

SPECIFIKACE STÍNĚNÝCH PATCH PANELŮ SOLARIX

- Kvalitní stíněné panely v provedení **0,5U** a **1U** s 24 porty RJ45, **50 µin** krytí zlatem
- Určené pro kabely s **pevným měděným jádrem** (tj. kabely drát, instalační kabely)
- Pro kabely s vodiči s průměrem **AWG 26 - 22**
- Univerzální duální IDC svorkovnice **110/Krone**
- Bez problémů splňují **výkonové parametry** definované v mezinárodních standardech

CO BUDETE K INSTALACI POTŘEBOVAT

- **Ořezávač** pláště instalačního kabelu (např. ze sady Solarix [SX-TOOL-KIT](#))
- **Štípací kleště** (např. Solarix [HT-222](#))
- **Narážeč vodičů** (např. ze sady Solarix [SX-TOOL-KIT](#)) s nožem Krone nebo 110
- **Křížový šroubovák**
- Stíněný **instalační kabel Solarix** dle specifikace patch panelu (např. **kategorie 5E, 6** atd.)
- **Stíněný patch panel** Solarix [SX24HD-5E-STP-SL](#), [SX24HD-6-STP-SL](#), [SX24-5E-STP-BK-N](#) nebo [SX24-6-STP-BK](#)

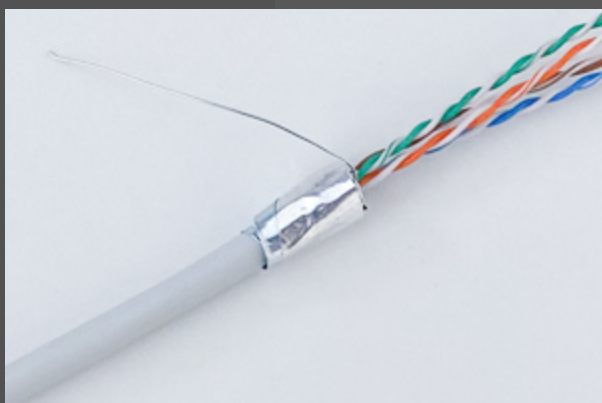
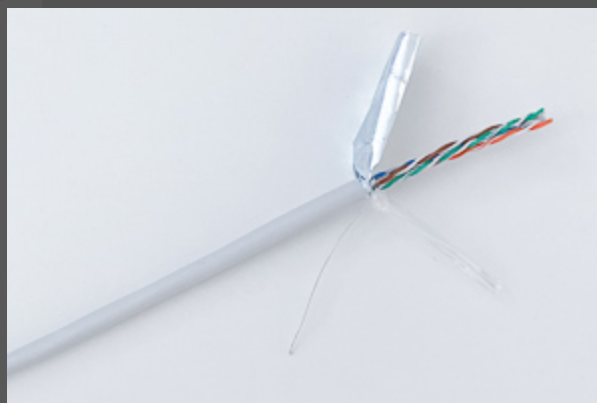


JAK INSTALOVAT STÍNĚNÉ PATCH PANELY SOLARIX



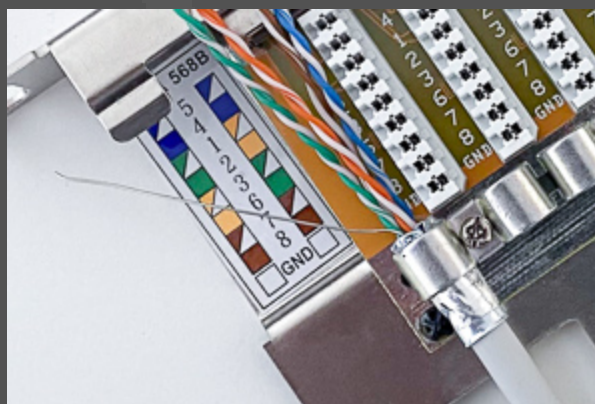
Odstraňte plášť instalačního kabelu, a to minimálně v délce **50 mm**. Pozor, abyste při odstraňování pláště **nepoškodili** stínící hliníkovou fólii kabelu.

V závislosti na typu stínění kabelu, **odbalte páry** ze stínící fólie (F/UTP) nebo fólií (U/FTP a S/FTP) popř. ochrannou plastovou fólii. Pokud konstrukce kabelu obsahuje **plastový kříž** (např. u kabelů kategorie 6), odstříhnete jej **co nejbližší** k plášti kabelu.



Opatrně **odstříhnete** ochranou plastovou fólii (pouze u některých kabelů) a to co nejtěsněji k plášti kabelu. Pozor na vodiče, stínící hliníkovou fólii i zemnicí drátek, **nesmí dojít** k jejich **poškození**. Hliníkovou fólii pak přehnete zpět a obalte kolem pláště kabelu tak, aby její vodič (stříbrná) část byla na vnější straně kabelu (viz obrázek). **Zemnicí drátek** zatím nechejte volně podél kabelu.

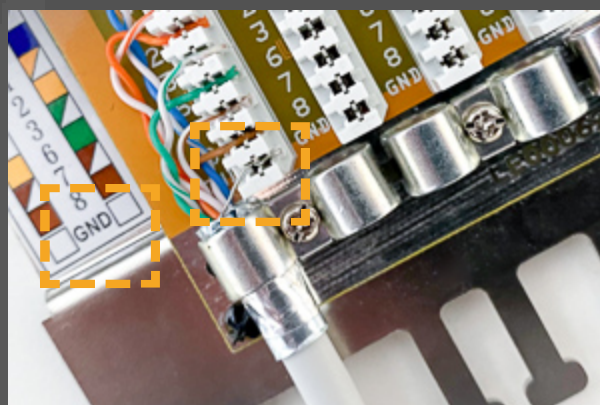
První varianta ukončení kabelu: Takto připravený kabel uchyťte k tělu panelu pomocí k tomu určené **svorky**. Vodiče i zemnicí drátek zůstávají **nezapojeny** (viz obrázek).





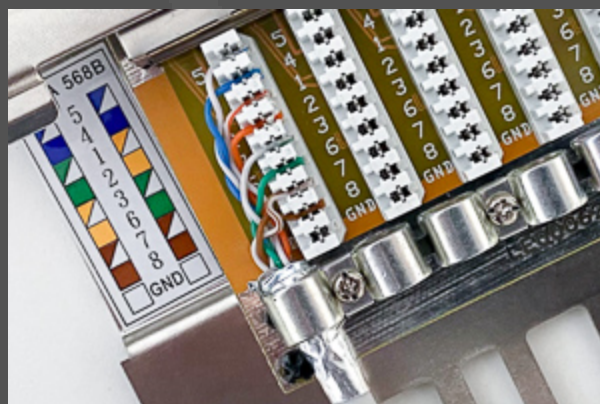
Devátá pozice na IDC svorkovnici patch panelu označena jako **GND** (viz obrázek) je určena pro **zemnicí drátek** instalačního kabelu. Pro spolehlivé zařezání zemnicího drátku do této deváté pozice opět použijte **narážecí**.

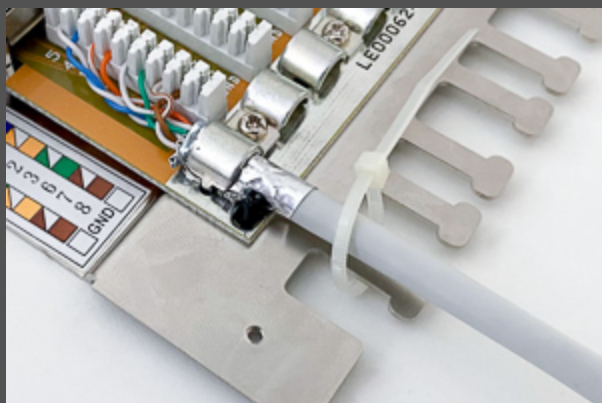
Následně pomocí **narážecí** a odpovídajícího zařezávacího **nože** (Krone nebo 110) zapojte vodiče kabelu do IDC svorkovnice, a to dle **schématu zapojení** (tj. T568A nebo T568B), které je **barevně** vyznačeno na těle patch panelu. Každý vodič musí mít se svorkovnicí patch panelu **spolehlivý** a **pevný** kontakt. Rozplety párů kabelu při zapojování by měly zůstat **co nejmenší**.



Druhá varianta ukončení kabelu: (např. pro panely bez GND pinu): Zemnicí drátek **obtočte** kolem hliníkové fólie a pláště kabelu tak, jak je ukázáno **na obrázku**.

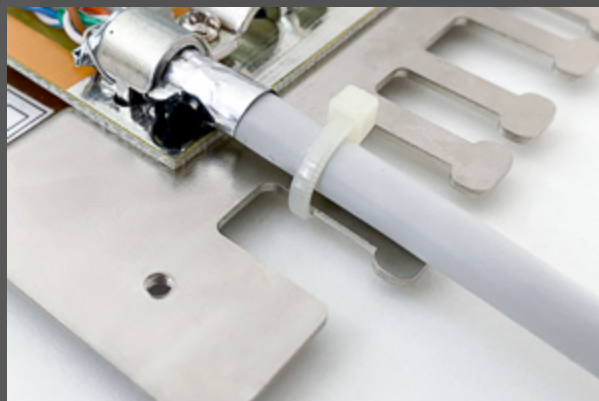
Kabel pak uchyťte k **tělu panelu**. Svorka musí **dobře držet** instalační kabel se zemnicím drátkem i fólií. Následně vodiče zapojte do panelu dle **barevného schématu** T568A nebo T568B. V tomto druhém způsobu ukončení kabelu se zemnicí drátek **nezapojuje** do devátého pinu svorkovnice - tj. je uchycen na stínění kabelu **pod svorkou** patch panelu. Rozplety párů kabelu při zapojování by měly opět zůstat **co nejmenší**.





K **upevnění** instalačního kabelu k tělu patch panelu použijte **stahovací pásku**, která je součástí balení všech panelů Solarix.

Pásku pak **utáhněte**. Páska se nesmí pohybovat a musí dobře **fixovat** instalační kabel k tělu panelu. Spojení ale nesmí být příliš pevné, aby nedošlo k **deformaci** kabelu.



Pak nasadte zpět **stínící kryt** panelu, připevněte **zemnicí vodič** (součástí balení) a patch panel prostřednictvím rozvaděče **uzemněte**. **PŮZOR**, bez **řádného propojení** stínění všech komponentů s kabelem a následného **uzemnění** patch panelu nebude stíněná kabeláž pracovat správně. Pokud jste splnili všechny výše uvedené kroky u všech portů patch panelu Solarix je jeho instalace **dokončena**.



Pokud vám po instalaci patch panelů Solarix zůstanou jakékoliv **obaly** nebo jejich **části**, nezapomeňte je řádně ekologicky zlikvidovat do **tříděného odpadu**.

POTŘEBUJETE PORADIT?

Pokud **potřebujete poradit** s instalací tohoto produktu, prosím **ozvěte se nám** na info@solarix.cz nebo telefonicky na +420 840 505 555. Tento dokument má charakter **uživatelského manuálu**.

www.solarix.cz

Výrobce/Producer/Producent/Výrobca:

INTELEK LTD

Ericha Roučky 1291/4, Brno, 627 00, CZ

+420 840 505 555

www.solarix.info • info@solarix.info

