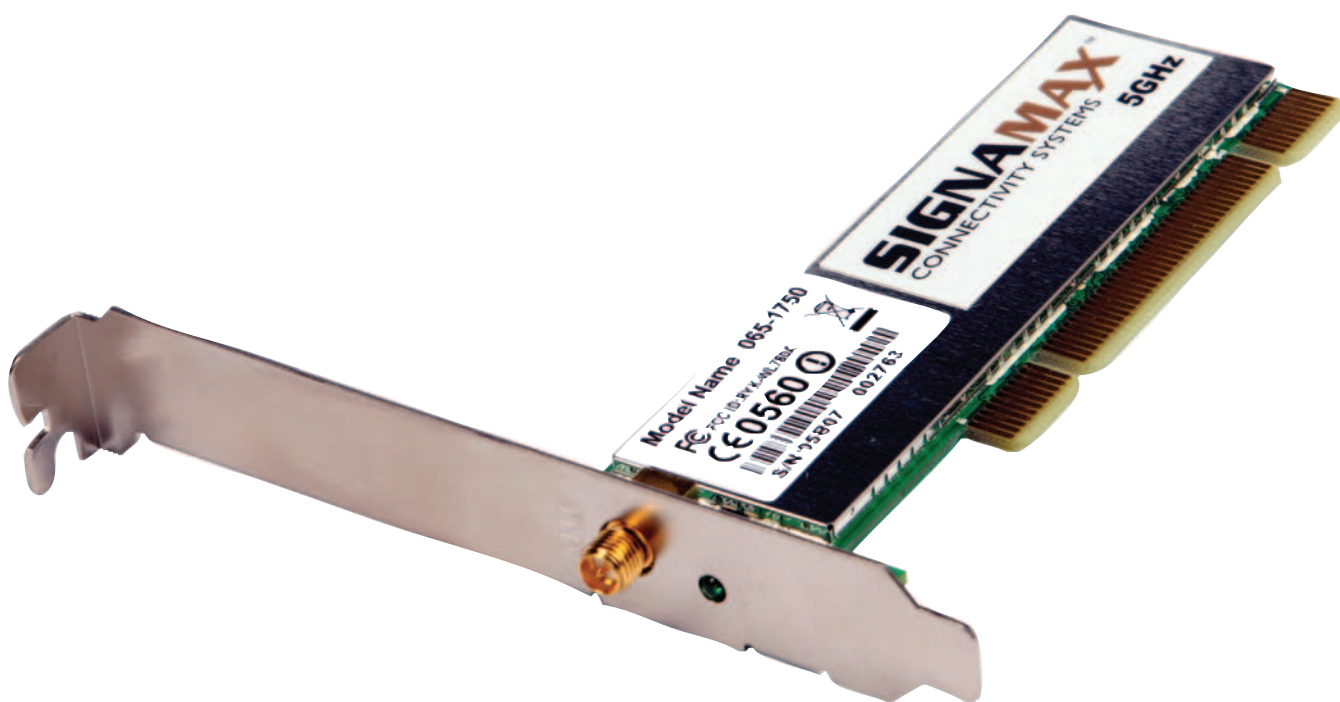


Model 065-1750
Wireless 802.11ag PCI Card

PRŮVODCE RYCHLOU INSTALACÍ



Obsah

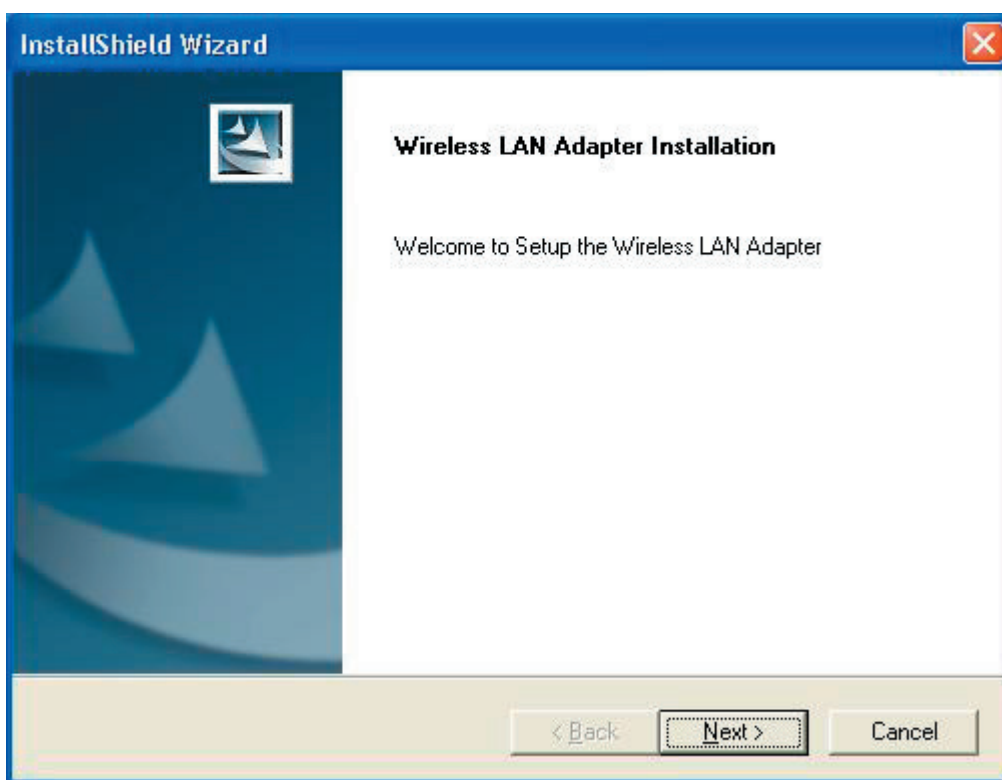
Instalace konfiguračního nástroje a ovladače	3
Instalace hardwaru	5
Nastavení bezdrátové sítě	6

Průvodce rychlou instalací pro adaptér sítě WLAN

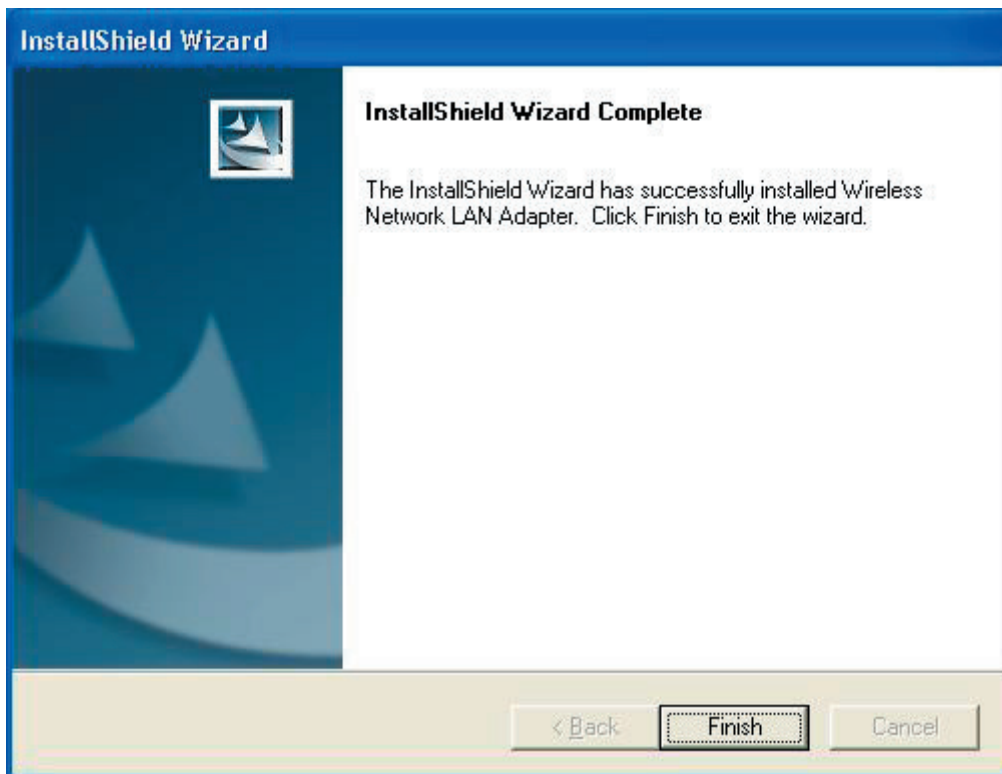
Poznámka: Nepřipojujte adaptér sítě WLAN k počítači, dokud nenainstalujete konfigurační nástroj a ovladač.

Instalace konfiguračního nástroje a ovladače

1. Zapněte počítač. Do příslušné jednotky vložte disk CD s ovladačem pro **adaptér sítě WLAN**.
2. V obsahu disku CD-ROM vyhledejte soubor **Setup.exe**.
3. Poklepejte na soubor **Setup.exe**.
4. Klepněte na tlačítko Next (Další) a poté pokračujte v instalaci podle pokynů na obrazovce.



5. Klepněte na tlačítko Finish (Dokončit) na této obrazovce. Ovladač i konfigurační nástroj jsou nyní nainstalovány v počítači.



Instalace hardwaru

V případě adaptérů PCMCIA a USB stačí adaptér po dokončení instalačního souboru vložit nebo připojit.

V případě karet PCI musíte vypnout počítač a kartu nainstalovat do volného slotu PCI. Poté opět zapnete počítač.

Po opětovném spuštění počítače systém sám detekuje bezdrátovou kartu a potom spustí průvodce New Hardware Found (Nový hardware). Dále pokračujte podle pokynů průvodce a zvolte možnost **Install the software automatically (Recommended)** (Instalovat software automaticky (doporučeno)); operační systém nalezne ovladač automaticky.

Konfigurační nástroj můžete spustit klepnutím myši na ikonu Configuration Utility a výběrem položky Advanced Configuration (Pokročilá konfigurace).

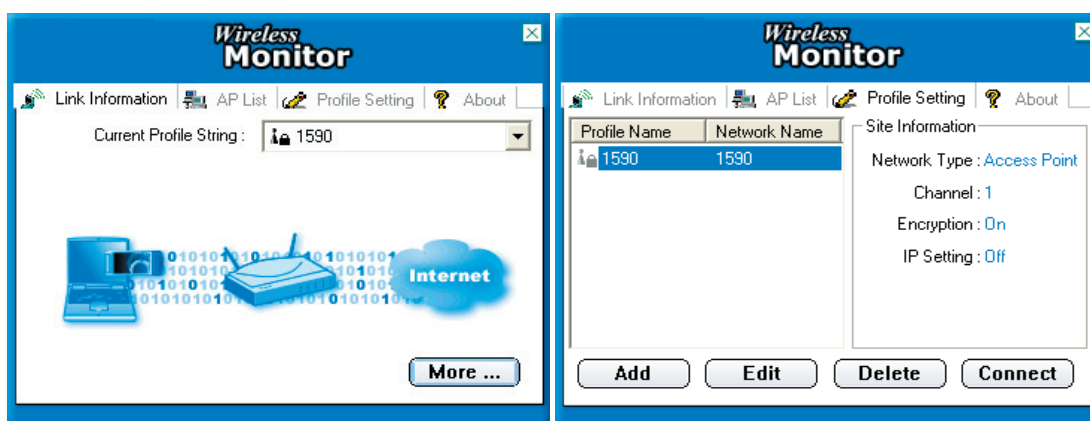


Pokud se ikona Configuration Utility nezobrazuje na hlavním panelu, můžete konfigurační nástroj spustit z nabídky Start výběrem položek Programs (Programy) a Wireless Network Utility Configuration.

Konfigurační nástroj obsahuje okno se 4 kartami: Link Information (Informace o připojení), AP List (Seznam přístupových bodů), Profile Setting (Nastavení profilu) a About (O produktu). Informace o jednotlivých kartách naleznete v uživatelské příručce (v obsahu disku CD vyberte uživatelskou příručku, která se zobrazí ve formátu PDF).

Nastavení bezdrátové sítě

- 1. Peer-to-Peer:** Slouží k připojení k jiným bezdrátovým klientům. Tento režim nevyžaduje použití přístupového bodu. Ověřte, zda název sítě (SSID nebo ESSID) a kanál Peer-to-Peer jsou stejné pro všechny klienty v téže bezdrátové síti. Poklepáním na ikonu Configuration Utility otevřete konfigurační nástroj.
- Klepněte na kartu Profile Setting (Nastavení profilu) a na tlačítko Add (Přidat) za účelem vytvoření nového profilu.
 - Zadejte pro daný profil název a klepněte na tlačítko Next (Další).
 - U pole Network Type (Typ sítě) klepněte na rozevírací šipku a vyberte položku Peer-to-Peer a potom v poli Peer-to-Peer Channel (Kanál sítě peer-to-peer) vyberte pomocí šipek nahoru a dolů číslo kanálu. Poté klepněte na tlačítko Next (Další).
 - Výběrem režimu ověřování vyberte typ šifrování (Encryption), pokud máte obavy o zabezpečení. Po povolení funkce šifrování je třeba zadat odpovídající klíč. Klepněte na tlačítko Next (Další).
 - U položky IP Setting (Nastavení protokolu IP) určete výběrem hodnoty Enable (Povolit), zda chcete toto nastavení používat, nebo vyberte položku Disable (Zakázat). Klepnutím na tlačítko Complete (Dokončit) dokončete instalaci podle pokynů.



- 2. Access Point (Přístupový bod):** Slouží k připojení ke kabelové síti Ethernet přes přístupový bod.
- Klepněte na kartu AP List (Seznam přístupových bodů).
 - Zvolte v seznamu bezdrátovou síť, ke které se chcete připojit.
 - Klepnutím na tlačítko Connect (Připojit) se k síti připojte.

*** Poznámka: Je možné, že bude třeba nejprve nakonfigurovat profil, pokud je cílová síť chráněna klíčem WEP KEY.**