



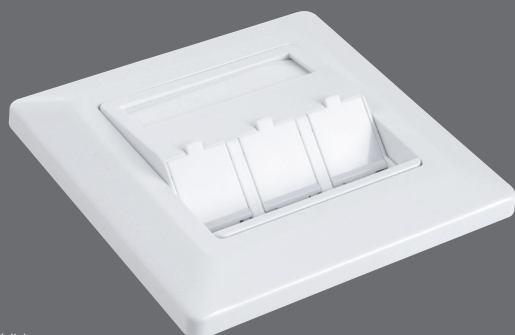
SX9-2-WH

Modulární zásuvky Solarix SX9 jsou zásuvky typu German Style, které je možné osadit jedním, dvěma, nebo třemi keystoney Solarix se zadním zářezem, a to jak s klasickou IDC svorkovnicí, tak i se svorkovnicí samořeznou. Stejně jako všechny ostatní komponenty strukturované kabeláže Solarix jsou i tyto neosazené zásuvky vyrobeny tak, aby byla zaručena jejich maximální životnost a velmi dobrá funkčnost. Zásuvky jsou určeny k instalaci pod omítku nebo do parapetních žlabů. Při použití boxu SX9-0-WH lze tento typ zásuvek použít i k instalaci na omítku. Barva zásuvek i boxu je bílá.

Technické parametry

Počet portů	1, 2 a 3
Materiál nekovových částí	FR plast podle UL94-0
Barva těla zásuvky	bílá
Skladovací teplota	-40 až +70 °C
Provozní teplota	-10 až +60 °C
Max. provozní vlhkost	93 %

Objednací kód	Označení	Popis
23100101	SX9-1-0-WH	Modulární zásuvka Solarix 1 port pod omítku bílá
23100102	SX9-2-0-WH	Modulární zásuvka Solarix 2 porty pod omítku bílá
23100103	SX9-3-0-WH	Modulární zásuvka Solarix 3 porty pod omítku bílá
23100090	SX9-0-WH	Box na omítku pro zásuvku SX9 bílý 80 x 80 x 41 mm



SX9-3-0-WH



SX9-0-WH