

SOLARIXPEDIA

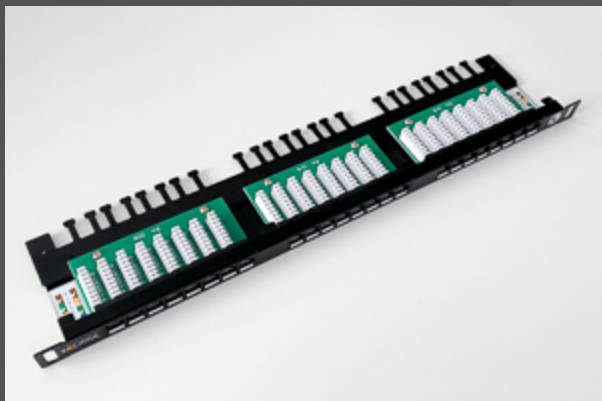
Instalační průvodce: jak instalovat nestíněné patch panely Solarix

SPECIFIKACE NESTÍNĚNÝCH PATCH PANELŮ SOLARIX

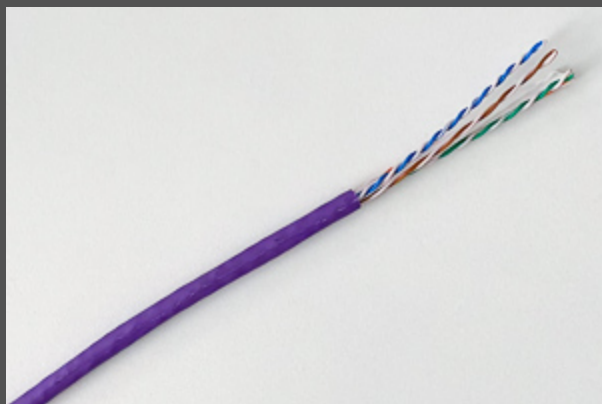
- Kvalitní nestíněné panely v provedení **0,5U** a **1U** s 24 porty RJ45, **50 µin** krytí zlatem
- Určené pro kabely s **pevným měděným jádrem** (tj. kabely drát, instalační kabely)
- Pro kabely s vodiči s průměrem **AWG 26 - 22**
- Univerzální duální IDC svorkovnice **110/Krone**
- Bez problémů splňují **výkonové parametry** definované v mezinárodních standardech

CO BUDETE K INSTALACI POTŘEBOVAT

- **Ořezávač** pláště instalačního kabelu (např. ze sady Solarix [SX-TOOL-KIT](#))
- **Štípací kleště** (např. Solarix [HT-222](#))
- **Narážeč vodičů** (např. ze sady Solarix [SX-TOOL-KIT](#)) s nožem Krone nebo 110
- Nestíněný instalační kabel Solarix dle specifikace patch panelu (např. **kategorie 5E, 6** atd.)
- **Nestíněný patch panel** Solarix [SX24HD-5E-UTP-BK](#), [SX24HD-6-UTP-BK](#), [SX24L-5E-UTP-BK-N](#) nebo [SX24L-6-UTP-BK-N](#)

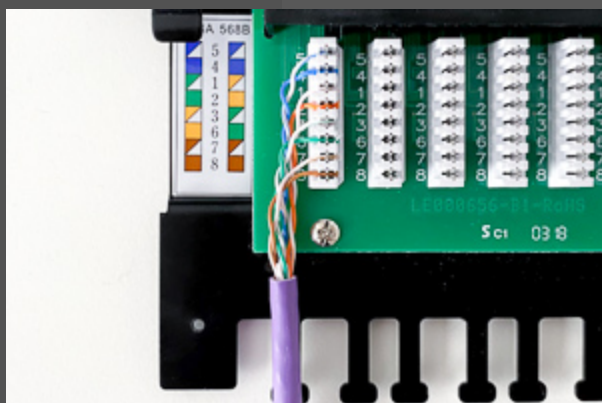
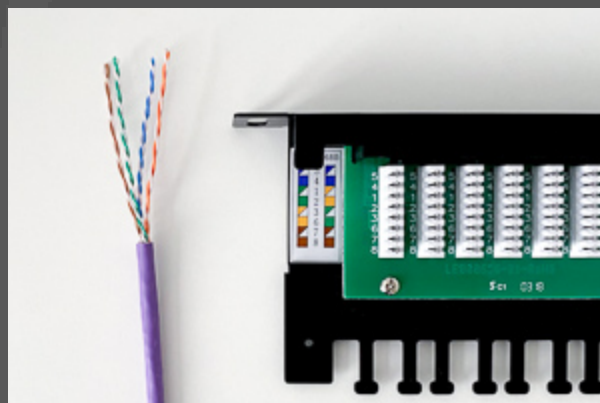


JAK INSTALOVAT NESTÍNĚNÉ PATCH PANELY SOLARIX



Odstraňte plášť instalačního kabelu, a to minimálně v délce **50 mm**. Pozor, abyste při odstraňování pláště **nepoškodili** samotné vodiče kabelu.

Pokud konstrukce kabelu obsahuje **plastový kříž** (např. u kabelů kategorie 6), odstříhněte jej **co nejbližší** k plášti kabelu. Znovu dejte pozor, abyste **nepoškodili** samotné vodiče. Kabel pak bude **připraven** k instalaci do patch panelu.



Následně pomocí **narážeče** a odpovídajícího **zařezávacího nože** (Krone nebo 110) zapojte vodiče kabelu do IDC svorkovnice, a to dle **schématu zapojení** (tj. T568A nebo T568B), které je **barevně** vyznačeno na těle patch panelu. Každý vodič musí mít se svorkovnicí patch panelu **spolehlivý** a **pevný** kontakt. Rozplety párů kabelu při zapojování by měly zůstat co nejmenší.

K **upevnění** instalačního kabelu k tělu patch panelu použijte **stahovací pásku**, která je součástí balení všech panelů Solarix. Páska se nesmí pohybovat a musí dobře **fixovat** instalační kabel k tělu panelu. Spojení ale nesmí být příliš pevné, aby nedošlo k **deformaci** kabelu. Pokud jste splnili všechny výše uvedené kroky u všech portů patch panelu Solarix je jeho instalace **dokončena**.





Pokud vám po instalaci patch panelů Solarix zůstanou jakékoliv **obaly** nebo jejich **části**, nezapomeňte je řádně ekologicky zlikvidovat do **tříděného odpadu**.

POTŘEBUJETE PORADIT?

Pokud **potřebujete poradit** s instalací tohoto produktu, prosím **ozvěte se nám** na info@solarix.cz nebo telefonicky na +420 840 505 555. Tento dokument má charakter **uživatelského manuálu**.

Výrobce/Producer/Producent/Výrobca:

INTELEK LTD

Ericha Roučky 1291/4, Brno, 627 00, CZ

+420 840 505 555

www.solarix.info • info@solarix.info

