



Model W301A
Wireless-N Access Point

Obsah

Důležité informace	3
Obsah balení	3
Přehled indikace LED diod na vnější straně zařízení	3
Popis portů na vnitřní straně a bočním panelu zařízení	3
Konfigurace síťového připojení PC	4
Windows 2000/XP	4
Windows VISTA/7	4
Instalace a nastavení routeru	5
Režimy zařízení tenda W301A	7
WIRELESS AP	7
POINT TO POINT BRIDGE	7
POINT TO MULTIPOINT BRIDGE (P2MP)	8
WIRELESS REPEATER MODE	8
Změna hesla pro přístup	9
Podmínky používání	9
Čištění	9
Bezpečnostní pokyny	10
Servis	10
Informace pro uživatele k likvidaci elektrických a elektronických zařízení	10

Důležité informace

Před připojením zařízení k pc si prosím prostudujte následující pokyny. Neručíme za škody vzniklé nedodržením pokynů k instalaci a obsluze zařízení.

- výchozí IP adresa: **192.168.0.254**
- výchozí uživatelské jméno: **admin**
- výchozí heslo: **admin**

Obsah balení

- W301A Wireless-N AP
- 1x montážní sada na strop/zeď
- 1x patch kabel 1 m
- Stručná instalační příručka
- Napájecí adaptér
- CD-ROM

Přehled indikace LED diod na vnější straně zařízení

LED indikátory	Stav	Popis
POWER	Bliká	Zařízení je napájeno a funguje správně

Popis portů na vnitřní straně a bočním panelu zařízení

Zadní panel	Popis
LAN port	Konektory RJ-45 pro připojení ethernetových zařízení (PC, switch)
RESET/WPS	Pro nastavení zařízení do továrního nastavení podržte tlačítko stisknuté po dobu 7 s
POWER	Konektor pro připojení napájecího adaptéru

Použijte pouze přiložený napájecí adaptér. Užití jiného napájecího adaptéru může způsobit zničení zařízení a následnou ztrátu záruky tohoto produktu!

Konfigurace síťového připojení PC

Windows 2000/XP

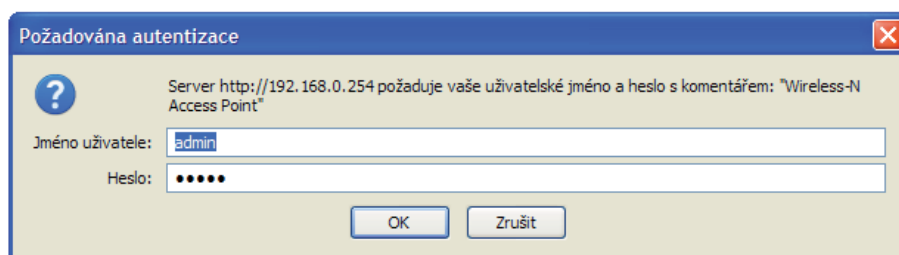
1. Z nabídky **Start** vyberte **Ovládací panely > Síťová připojení**.
2. Pravým tlačítkem myši klikněte na ikonu **Připojení k místní síti** a vyberte **Vlastnosti**.
3. Z nabídky vyberte položku **Protokol sítě Internet (TCP/IP)** a klikněte na **Vlastnosti**.
4. V novém okně zvolte položku Použit následující IP adresu, zadejte IP adresu 192.168.0.XXX, kde XXX je číslo z rozsahu 2 - 253 a masku podsítě 255.255.255.0. Klikněte na tlačítko OK.
5. Správnost připojení ověřte příkazem ping. Spusťte program **Příkazový řádek (Start > Programy > Příslušenství > Příkazový řádek)**. Zadejte řetězec „ping 192.168.0.254“ a stiskněte **Enter**.

Windows VISTA/7

1. Z nabídky **Start** vyberte **Ovládací panely > Centrum sítí a sdílení** a v levém sloupci tohoto okna klikněte na položku **Změnit nastavení adaptéru**.
2. Pravým tlačítkem myši klikněte na ikonu **Připojení k místní síti** a vyberte **Vlastnosti**.
3. Z nabídky vyberte položku **Protokol TCP/IPv4 (Internet Protocol verze 4)** a klikněte na **Vlastnosti**.
4. V novém okně zvolte položku Použit následující IP adresu, zadejte IP adresu 192.168.0.XXX, kde XXX je číslo z rozsahu 2 - 253 a masku podsítě 255.255.255.0. Klikněte na tlačítko OK.
5. Správnost připojení ověřte příkazem ping. Spusťte program **Příkazový řádek (Start > Programy > Příslušenství > Příkazový řádek)**. Zadejte řetězec „ping 192.168.0.254“ a stiskněte **Enter**.

Instalace a nastavení routeru

1. Do konektoru **POWER** na vnitřní straně zařízení připojte napájecí adaptér a zapojte jej do elektrické sítě. Toto zařízení lze také napájet pomocí PoE (Power over Ethernet – 802.3af) napáječe nebo PoE switche. LED dioda na vnější straně zařízení začne blikat.
2. Propojte síťovou kartu počítače s **LAN portem** zařízení prostřednictvím patch kabelu, nejlépe kategorie 6 (Cat6).
3. Spusťte webový prohlížeč (např. Internet Explorer nebo Mozilla Firefox), jako webovou adresu zadejte výchozí IP adresu zařízení **192.168.0.254** a stiskněte **Enter**.
4. V následující tabulce zadejte do obou polí **Jméno uživatele** i **Heslo** řetězec „admin“ a klikněte na tlačítko **OK**.



Obr. 1.1 – Zadání jména a hesla pro přístup do webového rozhraní AP

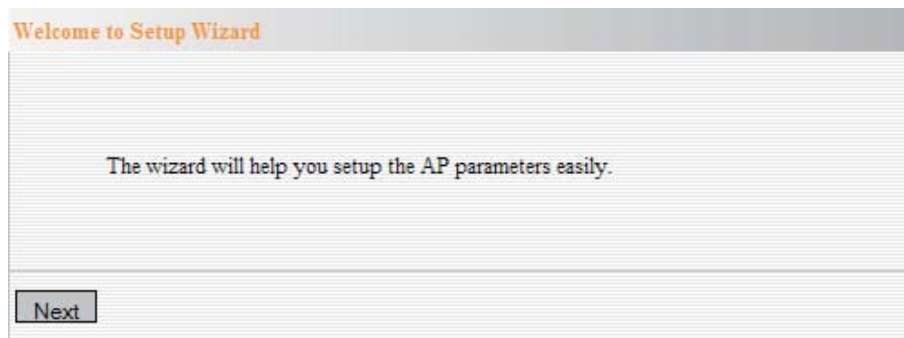
5. Zobrazí se webové rozhraní zařízení Tenda W301A.



Obr. 1.2 – Úvodní obrazovka webového rozhraní

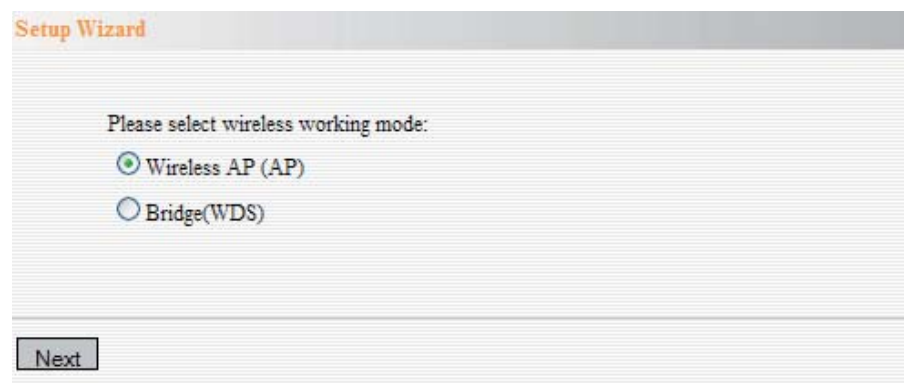
Pokud se webové rozhraní nezobrazí, zkontrolujte, zda máte správně nastavené síťové připojení PC (viz. kap. Konfigurace síťového připojení PC), k zařízení je připojen přírodní kabel a zda je zařízení správně připojeno patch kabelem k počítači. Restartujte zařízení podržením tlačítka RESET na jeho boční straně po dobu 7 s.

6. Na úvodní obrazovce klikněte na tlačítko **Next**.



Obr. 1.3 – úvodní okno Setup Wizard

7. Zvolte požadovaný režim zařízení a pokračujte kliknutím na tlačítko **Next**.



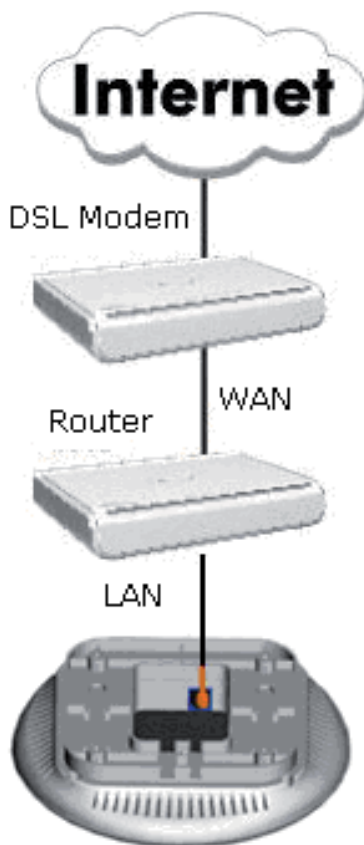
Obr. 1.4 – Okno Setup Wizard

8. Vybraný pracovní režim zařízení vhodně nastavte. Konfiguraci uložte kliknutím na tlačítko **Save**.

Režimy zařízení tenda W301A

WIRELESS AP

Tento režim použijte, zapojujete-li zařízení Tenda W301A již za stávající drátový router ve vaší síti.



Obr. 1.5 – Topologie zapojení v režimu Wireless AP

POINT TO POINT BRIDGE

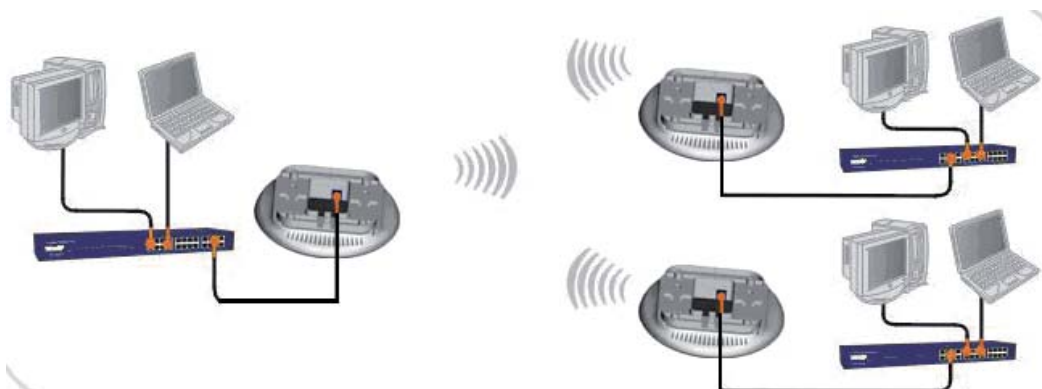
Režim umožňuje bezdrátové spojení dvou oddělených sítí.



Obr. 1.6 – Topologie zapojení v režimu PTP Bridge

POINT TO MULTIPOINT BRIDGE (P2MP)

Režim umožňuje bezdrátové spojení dvou oddělených sítí. Topologie je složitější než u předchozího PTP. Zpravidla jedno AP vysílá a ostatní AP signál přijímají. V tomto režimu není k AP možné připojit bezdrátové klienty.



Obr. 1.7 – Topologie zapojení v režimu PTMP Bridge

WIRELESS REPEATER MODE

Tento režim slouží k zesilování a redistribuci bezdrátového signálu. Umožňuje tak rozšířit dosah stávající bezdrátové sítě. V tomto módu lze zároveň ke všem AP připojovat klientské stanice.



Obr. 1.8 – Topologie zapojení v režimu Wireless Repeater

Pro podrobné informace o konfiguraci zařízení prosím použijte podrobnou uživatelskou příručku (EN) obsaženou na disku CD. Aktualizované verze ovladačů, firmwarů, utilit a manuálů pro zařízení jsou k dispozici ke stažení na webových stránkách www.tenda.cz.

Změna hesla pro přístup

Z bezpečnostních důvodů je po konfiguraci zařízení doporučeno změnit přístupové jméno a hlavně heslo k dalším případným nastavením routeru. Zapomenete-li heslo, je možné zařízení resetovat do továrního nastavení podržením tlačítka **Reset** (na jeho boční straně) po dobu minimálně 7 s.

1. Přihlaste se do webového rozhraní routeru (viz Přístup do webového rozhraní).
2. Z nabídky vlevo vyberte položku **System Tool > Change Password**.
3. Zadejte nové uživatelské jméno (**UserID**), původní heslo (**Old Password**), nové heslo (**New Password**) a ještě jednou potvrďte nové heslo (**Re-enter to Confirm**).
4. Volbu uložíte tlačítkem **Apply**.

Podmínky používání

Zařízení je určeno k použití v těchto podmínkách:

- Je určeno pro bezdrátové připojení k počítačové síti a vztahuje se na něj generální licence VO-R/12/08.2005-34.
- Musí být umístěno v prostředí s maximální teplotou 40 °C, která nesmí být překročena.
- Nesmí být vystaveno přímému či nadměrnému slunečnímu a tepelnému záření, nesmí být zakrýváno.
- Není určeno k používání v blízkosti vody, např. vedle vany, umyvadla, dřezu, výlevky, ve vlhkém sklepě nebo u bazénu.
- Nesmí být instalováno v místě, kde se hromadí teplo, v prašném prostředí a nesmí přijít do styku s vodou ani vodními parami, které by se mohly srážet uvnitř přístroje.

Čištění

- Při čištění zařízení odpojte od napájení. Na čištění použijte vlhký hadřík.
- Nepoužívejte tekuté, rozprašovací ani práškové čisticí prostředky.

Bezpečnostní pokyny

Zařízení je dodáváno s přenosným napájecím zdrojem. Používejte pouze napájecí zdroj dodaný k tomuto zařízení. Dodaný napájecí zdroj může být zapojen pouze do elektrického rozvodu, jehož napětí odpovídá údajům na typovém štítku zdroje.

Dodržujte pravidla pro práci s elektrickými přístroji a přívodní elektrickou šňůru zapojte pouze do odpovídajících elektrických zásuvek. Elektrická zásuvka se musí nacházet v blízkosti zařízení a musí být snadno přístupná. Přívodní elektrickou šňůru nezatěžujte žádnými předměty a neumísťujte ji na místo, kde by po ní mohl někdo chodit či kde by mohlo dojít k jejímu poškození. Zvláštní pozornost věnujte zástrčce elektrické šňůry. Je-li zástrčka poškozena, zařízení nesmíte používat.

Nastane-li některá z níže uvedených situací, odpojte přístroj od napájení a obraťte se na kvalifikovaného servisního pracovníka.

- Elektrická šňůra nebo zástrčka je poškozená nebo roztřepená.
- Do přístroje napršelo nebo se do něj dostala voda či jiná tekutina.
- Zpozorovali jste výraznou změnu ve fungování přístroje nebo přístroj nefunguje, jak by měl.
- Přístroj spadl na zem nebo byl jinak poškozen.

Uživatel není oprávněn rozebírat zařízení ani vyměňovat žádnou jeho součást. Při otevření nebo odstranění krytů hrozí riziko úrazu elektrickým proudem. Při nesprávném sestavení zařízení a jeho opětovném zapojení se rovněž vystavujete riziku úrazu elektrickým proudem. V případě nutného servisního zásahu se obraťte výhradně na kvalifikované servisní techniky.

Servis

- Záruční opravy zařízení uplatňujte u svého prodejce.
- V případě technických problémů a dotazů kontaktujte svého prodejce nebo servisní oddělení společnosti Inteltek s.r.o., výhradního dovozce značky Tenda pro Českou republiku.
- Po koupi zařízení doporučujeme provést aktualizaci firmwaru. Aktuální firmware naleznete na stránkách www.tenda.cz.

Informace pro uživatele k likvidaci elektrických a elektronických zařízení



Symbol uvedený na výrobku, jeho obalu nebo v průvodní dokumentaci znamená, že použité elektrické nebo elektronické výrobky nesmí být likvidovány společně s komunálním odpadem. Za účelem správné likvidace výrobku jej odevzdejte na určených sběrných místech, kde bude přijat zdarma. Při nesprávné likvidaci tohoto druhu obalu mohou být v souladu s národními předpisy uděleny pokuty.



Tenda[®]

NECHTE SE UNÉST KOUZLEM

Aktualizované verze ovladačů, firmwarů, utilit a manuálů
jsou k dispozici ke stažení na www.tenda.cz.