

SOLARIXPEDIA

Instalační průvodce: jak instalovat nestíněné konektory kategorie 6

SPECIFIKACE UTP KONEKTORŮ SOLARIX KATEGORIE 6

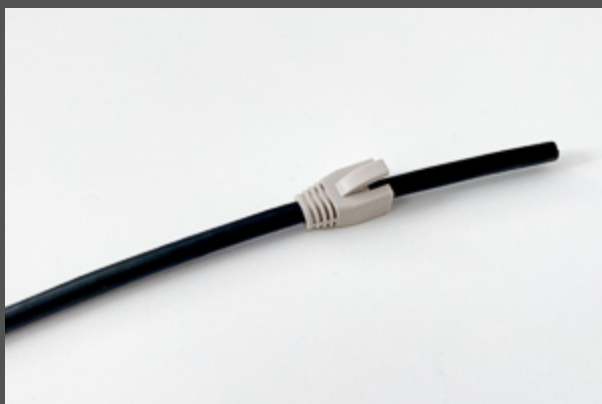
- Nestíněné konektory **kategorie 6** RJ45 8p8c **50 μin** s vodící vložkou
- Určené pro vodiče s **pevným měděným jádrem** (konektory s označením KRJ45/6SLD) nebo vodiče **typu licna** (konektory s označením KRJ45/6)
- Pro kabely s vodiči s průměrem **do 0,56 mm** resp. **do 1,0 mm** včetně PE izolace
- Celkový max. průměr kabelu vhodný pro tento konektor je **7,0 mm**
- Pozor, vždy je nutné použít **správný typ konektoru** na daný typ vodiče (tj. na drát nebo na licnu)

CO BUDETE K INSTALACI POTŘEBOVAT

- **Ořezávač** pláště instalačního kabelu (např. ze sady Solarix SX-TOOL-KIT)
- **Štípací kleště** (např. Solarix HT-222)
- **Krimpovací kleště** Solarix HT-2008AR
- Nestíněný instalační kabel Solarix kategorie 6 dle specifikace výše
- **Nestíněný konektor** Solarix s vodící vložkou KRJ45/6SLD pro kabel drát nebo KRJ45/6 pro kabel typu licna
- **Ochranu konektoru** Solarix S45SP-GY-6A

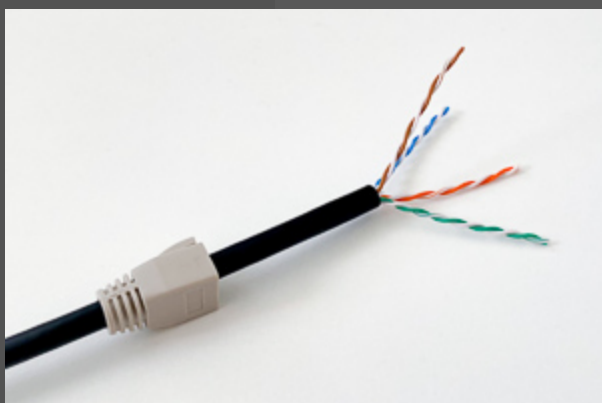
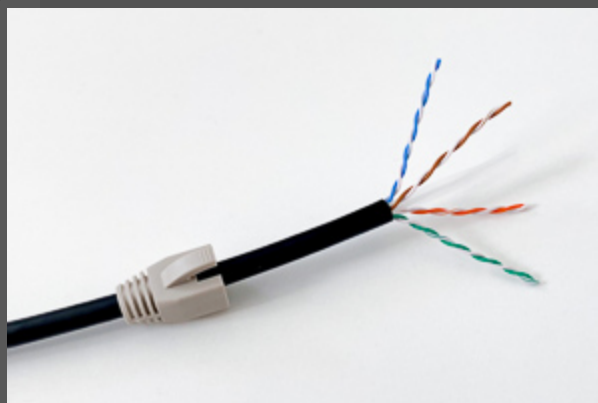


JAK INSTALOVAT NESTÍNĚNÉ KONEKTORY SOLARIX KATEGORIE 6



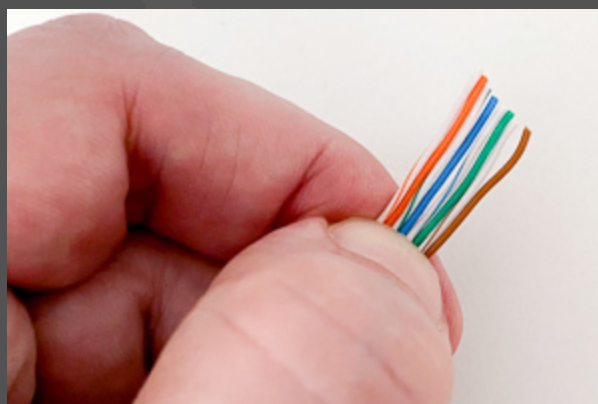
Před samotnou instalací nejdříve na instalační kabel navlékněte ochranu konektoru s označením **S45SP-GY-6A**. Pokud tak neučiníte, **nebude dodatečně možné** po instalaci tuto ochranu na konektor použít.

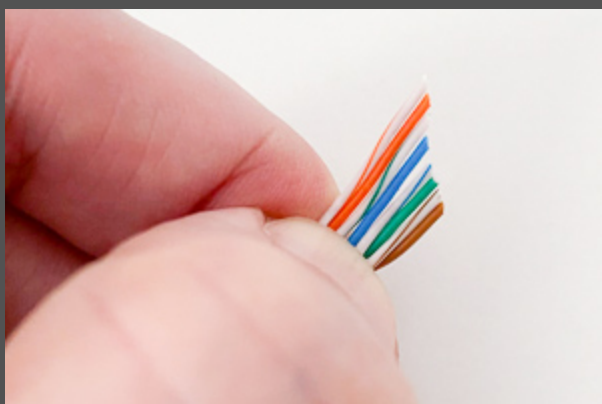
Po jejím nasazení **posuňte ochranu** dále na kabel tak, aby vám při instalaci konektoru nepřekážela. Následně u instalačního kabelu **odstraňte plášť** přibližně v délce **30 až 40 mm**.



Odbalte páry z průhledné **plastové fólie** (jen u vybraných kabelů) a opatrně ji odstříhnete, a to co nejtěsněji k plášti kabelu. Pozor na vodiče, **nesmí dojít** k jejich **poškození**. Stejně tak odstřípněte **plastový kříž**, který je součástí všech kabelů Solarix kategorie 6.

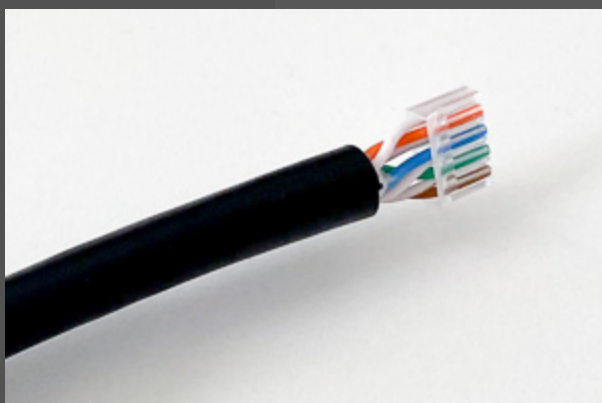
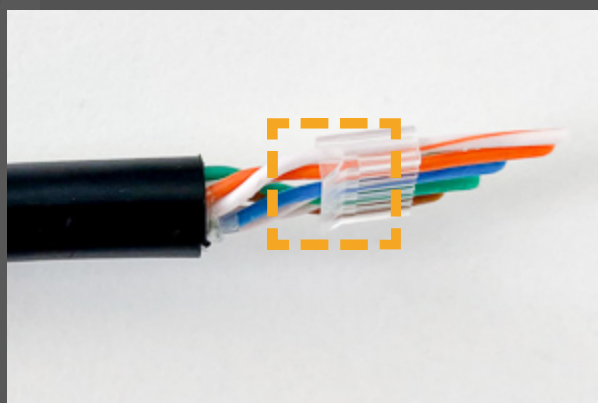
Vodiče kabelu rozpleťte, dobře **vyrovnejte** (tak, aby na nich nebylo patrné žádné kroucení) a následně **srovnejte do pořadí** dle požadovaného schématu zapojení (tj. T568A nebo T568B).





Vodiče instalačního kabelu zastříhněte **diagonálně**, budou se vám tak lépe vkládat do vodičí vložky konektoru.

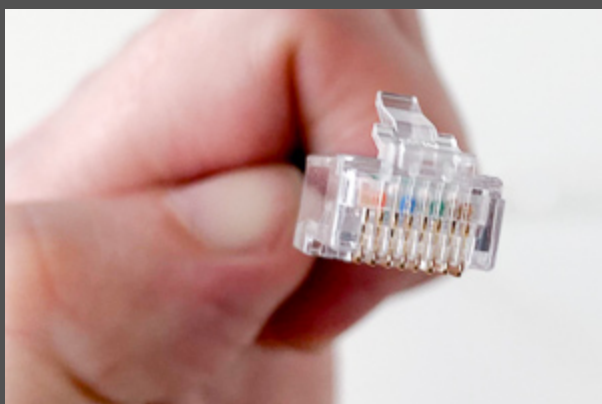
Vodičí vložku **postupně nasadíte** na jednotlivé vodiče (je potřeba stále kontrolovat správné pořadí vodičů dle zvoleného schématu zapojení) tak, aby **spodní šikmá část** vodičí vložky směřovala v konektoru **směrem dolů** k jednotlivým pinům. Toto je velmi důležité (viz obrázek).



Zbylé části vodičů pak **odštípnete** tak, aby vzdálenost mezi vložkou a pláštěm kabelu byla přibližně **10 až 13 mm**.

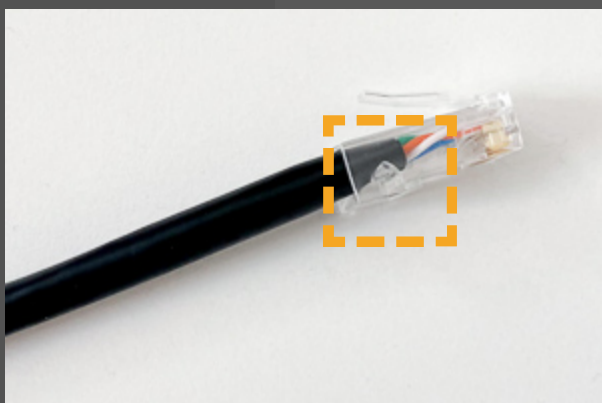
Kabel i s nasazenou vložkou **zasuňte do konektoru**. Je potřeba si znovu ověřit, že vodičí vložku vkládáte do konektoru **správně** (tj. její spodní zkosená část musí směřovat **směrem dolů** k jednotlivým pinům konektoru).





Je důležité, abyste kabel i s vložkou zatlačili do konektoru **co nejvíce**. Všechny vodiče by se měly z vnitřní strany rovnoměrně dotýkat **čela konektoru**.

Takto složený konektor vložte do krimpovacích **kleští HT-2008AR** (dle obrázku) a konektor těmito kleštěmi **zakrimpujte**.



Po stisknutí kleští dojde k **nakrimpování** konektoru (tj. k zařezání pinů konektoru do vodičů kabelu) a také k zatlačení **plastové pojistky** na plášť kabelu.

Poté **nasuňte** ochranu S45SP-GY-6A na konektor. Pokud jste úspěšně **provedli** všechny výše uvedené kroky, je instalace konektoru Solarix kategorie 6 **dokončena**.



POTŘEBUJETE PORADIT?

Pokud **potřebujete poradit** s instalací tohoto produktu, prosím **ozvěte se nám** na info@solarix.cz nebo telefonicky na +420 840 505 555. Tento dokument má charakter **uživatelského manuálu**.

Výrobce/Producer/Producent/Výrobca:

INTELEK LTD

Ericha Roučky 1291/4, Brno, 627 00, CZ

+420 840 505 555

www.solarix.info • info@solarix.info

