

Model W307R V2.0
Wireless-N Broadband Router

Obsah

Důležité informace	3
Obsah balení	3
Přehled indikace LED diod na předním panelu zařízení	3
Popis portů na zadním panelu zařízení	3
Konfigurace síťového připojení PC	4
Windows 2000/XP	4
Windows VISTA	4
Instalace a nastavení routeru	4
Přístup do webového rozhraní	11
Změna hesla pro přístup	11
Podmínky používání	11
Čištění	11
Bezpečnostní pokyny	12
Servis	12
Informace pro uživatele k likvidaci elektrických a elektronických zařízení	12

Důležité informace

Před připojením zařízení k pc si prosím prostudujte následující pokyny. Neručíme za škody vzniklé nedodržením pokynů k instalaci a obsluze zařízení.

- výchozí IP adresa: **192.168.0.1**
- výchozí uživatelské jméno: **admin**
- výchozí heslo: **admin**

Obsah balení

- W307R V2.0 Wireless-N Broadband Router
- 2x externí všesměrová anténa
- Patch kabel 1 m, držák na stůl
- Stručná instalační příručka, CD-ROM
- Napájecí adaptér

Přehled indikace LED diod na předním panelu zařízení

LED indikátory	Stav	Popis
POWER	Svíí	Zařízení je napájeno a funguje správně
SYS	Bliká	Signalizuje normální funkčnost systému
WAN	Svíí Bliká	Připojení konektivity do WAN portu WAN port vysílá/přijímá data
WLAN	Bliká	Správná funkcionality bezdrátového rozhraní
LAN(1/2/3/4)	Svíí Bliká	Připojení LAN portů Vysílání/přijem dat
WPS	Bliká	Komunikace s WPS klienty ve WPS módu

Popis portů na zadním panelu zařízení

Zadní panel	Popis
LAN porty (1-4)	Konektory RJ-45 pro připojení ethernetových zařízení (PC, switch)
RESET	Pro nastavení zařízení do továrního nastavení podržte tlačítko stisknuté po dobu 7 s.
WAN	Konektor RJ-45 pro připojení DSL modemu nebo konektivity od ISP
AC 9V	Konektor pro připojení AC napájecího adaptéru

Použijte pouze přiložený napájecí adaptér. Užití jiného napájecího adaptéru může způsobit zničení zařízení a následnou ztrátu záruky tohoto produktu!

Konfigurace síťového připojení PC

Windows 2000/XP

1. Z nabídky **Start** vyberte **Ovládací panely > Síťová připojení**.
2. Pravým tlačítkem myši klikněte na ikonu **Připojení k místní síti** a vyberte **Vlastnosti**.
3. Z nabídky vyberte položku **Protokol sítě Internet (TCP/IP)** a klikněte na **Vlastnosti**.
4. V novém okně zvolte položky **Získat adresu IP ze serveru DHCP automaticky** a **Získat adresu serveru DNS automaticky** (jedná se o výchozí nastavení síťové karty ve Windows).
5. Správnost připojení ověřte příkazem ping. Spusťte program **Příkazový řádek (Start > Programy > Příslušenství > Příkazový řádek)**. Zadejte řetězec „ping 192.168.0.1“ a stiskněte **Enter**.

Windows VISTA

1. Z nabídky **Start** vyberte **Ovládací panely > Centrum sítí a sdílení** a v levém sloupci tohoto okna klikněte na položku **Spravovat síťová připojení**.
2. Pravým tlačítkem myši klikněte na ikonu **Připojení k místní síti** a vyberte **Vlastnosti**.
3. Z nabídky vyberte položku **Protokol sítě Internet (TCP/IP)** a klikněte na **Vlastnosti**.
4. V novém okně zvolte položky **Získat adresu IP ze serveru DHCP automaticky** a **Získat adresu serveru DNS automaticky** (jedná se o výchozí nastavení síťové karty ve Windows).
5. Správnost připojení ověřte příkazem ping. Spusťte program **Příkazový řádek (Start > Programy > Příslušenství > Příkazový řádek)**. Zadejte řetězec „ping 192.168.0.1“ a stiskněte **Enter**.

Instalace a nastavení routeru

1. Do CD/DVD mechaniky vašeho počítače vložte přibalené instalační CD.
2. Instalační program se spustí automaticky. Pokud se aplikace nespustí, z instalačního CD spusťte program **setup.exe** (Nabídka **Start > Spustit...**, zadejte řetězec „D:\setup.exe“, kde „D“ je písmeno vaší CD/DVD mechaniky) a klikněte na tlačítko **OK**.
3. Na úvodní obrazovce vyberte z nabídky **Produkt > W307R V2.0** a klikněte na tlačítko **Spustit**.



Obr. 1.1 – Úvodní obrazovka

4. Na následující obrazovce zvolte **jazykovou mutaci**. Chcete-li zobrazit průvodce v českém jazyce, klikněte na tlačítko **Czech**.



Obr. 1.2 – Volba jazyka

5. Na uvítací obrazovce klikněte na tlačítko **Další**. Pro zobrazení manuálu klikněte na tlačítko **Manuál**.



Obr. 1.3 – Uvítací obrazovka

6. Do konektoru **POWER** zařízení připojte napájecí adaptér a zapojte jej do elektrické sítě. LED dioda **Power** na přední straně zařízení se rozsvítí. Klikněte na tlačítko **Další**.



Obr. 1.4 – Připojení napájecího adaptéru

7. Propojte síťovou kartu počítače s **LAN portem** zařízení (libovolná ze čtyř žlutých zdírek na zadní straně zařízení) prostřednictvím patch kabelu (kabel ukončený na obou stranách konektory RJ45). Klikněte na tlačítko **Další**.



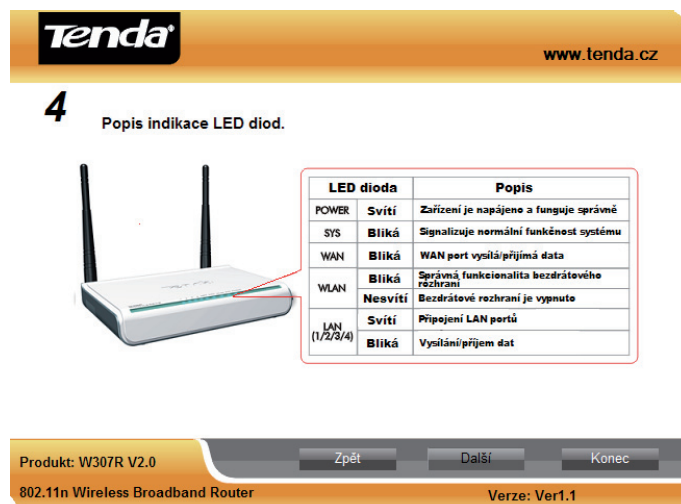
Obr. 1.5 – Připojení routeru k PC pomocí patch kabelu

8. Do **WAN portu** (modrá zdička na zadní straně zařízení) připojte pomocí ethernetového kabelu konektivitu vašeho poskytovatele Internetu. Do WAN portu se obvykle připojují zařízení jako např. ADSL modem nebo přímo linka od poskytovatele. Klikněte na tlačítko **Další**.



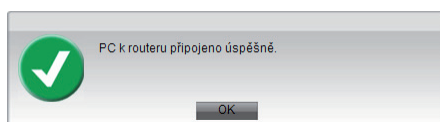
Obr. 1.6 – Připojení konektivity od poskytovatele Internetu

9. Na následující obrazovce vidíte popis indikace LED diod. Opět klikněte na tlačítko **Další**.



Obr. 1.7 – Tabulka indikace LED diod

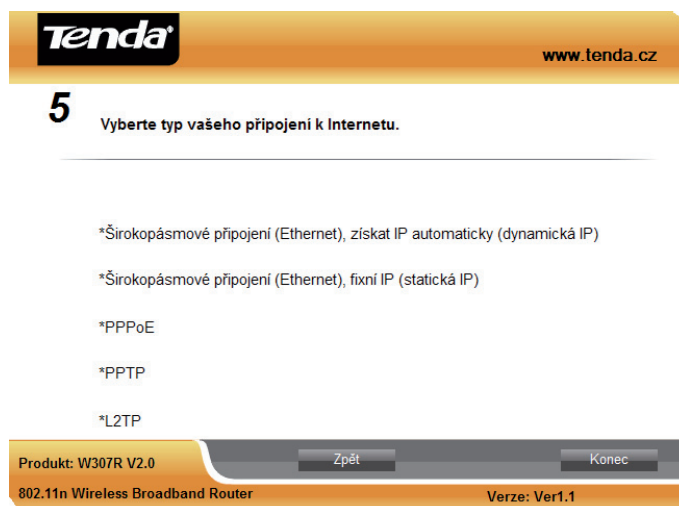
10. Nyní proběhne připojování k zařízení. O úspěšném připojení vás informuje obrazovka níže. Klikněte na tlačítko **OK**.



Obr. 1.8 – Úspěšné připojení k zařízení

Pokud se připojení nezdaří, zkontrolujte, zda máte k zařízení připojen přívodní kabel a zda je správně připojeno patch kabelem k počítači. Restartujte zařízení podržením tlačítka reset na jeho zadní straně a to po dobu 7 s.

11. Vyberte typ vašeho připojení k Internetu - informace a nastavení získáte od vašeho poskytovatele Internetu (dále jen ISP - Internet Service Provider). Zvolte jednu z následujících možností:
- a) Pokud jsou údaje připojení přidělovány vašim ISP automaticky, vyberte volbu **Širokopásmové připojení (Ethernet), získat IP automaticky (dynamická IP)**.
 - b) Přidělil-li vám ISP statickou IP adresu, zvolte položku **Širokopásmové připojení (Ethernet), fixní IP (statická IP)** a zadejte IP adresu, masku podsítě, bránu a adresy DNS serverů poskytované ISP.
 - c) Připojujete-li zařízení za ADSL PPPoE modem, vyberte volbu **PPPoE** a zadejte uživatelské jméno a heslo poskytované ISP.
 - d) Jedná-li se o připojení k virtuální privátní síti (VPN) prostřednictvím VPN tunelu použitím protokolu PPTP (méně bezpečné) vyberte volbu PPTP. Zadejte adresu VPN serveru, uživatelské jméno, heslo, IP adresu, masku podsítě, bránu a adresy DNS serverů. Všechny údaje získáte od svého ISP.
 - e) Jedná-li se o připojení k virtuální privátní síti (VPN) prostřednictvím VPN tunelu použitím protokolu L2TP (bezpečnější řešení než PPTP) vyberte volbu **L2TP**. Zadejte adresu VPN serveru, uživatelské jméno, heslo, IP adresu, masku podsítě, bránu a adresy DNS serverů. Všechny údaje získáte od svého ISP.



Obr. 1.9 – Výběr připojení k Internetu

12. Nyní provedeme nastavení klonování MAC adresy. **Pokud to není nutné, tento údaj neměňte.** V opačném případě zadejte požadovanou MAC adresu klonovaného zařízení a klikněte na položku **Klonovat MAC adresu**. Klepněte na tlačítko **Next**.

The screenshot shows the Tenda web interface for configuring MAC address cloning. At the top, there is a header with the Tenda logo and the website address www.tenda.cz. Below the header, the page title is "7 Klonování MAC adresy" with a sub-note "(Pokud není třeba, ponechejte beze změny.)". The main content area features a "MAC address" input field containing "00:B0:0C:03:DA:9D". Below the input field are two buttons: "Klonovat MAC adresu" and "Obnovit výchozí MAC". At the bottom of the interface, there is a navigation bar with "Produkt: W307R V2.0" and "802.11n Wireless Broadband Router" on the left, and "Verze: Ver1.1" on the right. In the center of the navigation bar are three buttons: "Zpět", "Další", and "Konec".

Obr. 1.10 – Nastavení klonování MAC adresy

13. Následuje nastavení bezdrátové sítě. Zvolte si libovolné **SSID** (název vaší bezdrátové sítě). Položku **Bezdrátový režim** lze nechat beze změny – pro dosažení vyšší přenosové rychlosti zvolte možnost **802.11b/g/n Mixed**. Vyberte vhodný **Kanál** nebo ponechejte výchozí hodnotu. Přejete-li si, aby vaše bezdrátová síť nebyla pro ostatní viditelná, odškrtněte volbu **Vysílání SSID**. Pokračujte kliknutím na tlačítko **Další**.

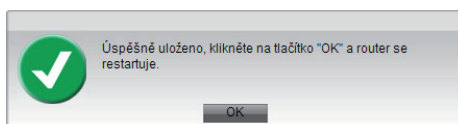
The screenshot shows the Tenda web interface for configuring wireless network settings. At the top, there is a header with the Tenda logo and the website address www.tenda.cz. Below the header, the page title is "8 Wireless - základní nastavení" with a sub-note "Zde můžete změnit název bezdrátové sítě, použitý protokol a kanál.". The main content area features four configuration options: "SSID" with a text input field containing "Tenda"; "Bezdrátový režim" with a dropdown menu set to "802.11b/g/n Mixed"; "Kanál" with a dropdown menu set to "6"; and "Vysílání SSID" with a checked checkbox. At the bottom of the interface, there is a navigation bar with "Produkt: W307R V2.0" and "802.11n Wireless Broadband Router" on the left, and "Verze: Ver1.1" on the right. In the center of the navigation bar are three buttons: "Zpět", "Další", and "Konec".

Obr. 1.11 – Nastavení bezdrátové sítě

13. Následující obrazovka znázorňuje nastavení zabezpečení bezdrátové sítě. Zabezpečení je potřeba věnovat maximální pozornost! Z nabídky Zabezpečení vyberte volbu **WPA** nebo **WPA2 (bezpečnější varianta)**. **Nikdy ne WEP** – toto šifrování je již zastaralé a velice snadno prolomitelné. Z nabídky **Typ WPA2 šifrování** zvolte raději **AES** (bezpečnější bloková šifra). Do pole **WPA2 klíč** zadejte řetězec o délce 8 až 63 znaků – heslo pro připojení do vaší bezdrátové sítě. Heslo by mělo obsahovat malá i velká písmena, číslice a speciální znaky – a mělo by být, pokud možno, co nejdelší. **Hesla jako např. 12345678 se nedoporučuje používat!** Položku **Doba platnosti klíče** můžete ponechat beze změny. Po úspěšném nastavení klikněte na tlačítko **Další**.

Obr. 1.12 – Nastavení zabezpečení bezdrátové sítě

14. Pomocí následující obrazovky budete informováni o úspěšné konfiguraci zařízení. Po kliknutí na tlačítko **OK** se zařízení restartuje.



Obr. 1.13 – Úspěšné uložení nastavení a informace o restartu zařízení

15. Za několik sekund se objeví závěrečná obrazovka s přehledem kompletní konfigurace zařízení podobná této:

link mode	Dynamic IP
Adresa IP	0.0.0.0
NetMask	0.0.0.0
gateway	0.0.0.0
WAN Mac	00:B0:0C:03:DA:9D
SSID	Tenda
Kanál	6
wireless mode	11 b/g/n mode
Vysílání SSID	Zapnuto
Režim šifrování	WPA2
Klíč	TendaW307RV20WirelessRouter

Poznámka: Pokud se IP adresa zobrazuje jako 0.0.0.0, počkejte přibližně 1 minutu a klikněte na tlačítko "Obnovit". Dojde ke znovuověření IP adresy, IP adresa je stále 0.0.0.0? Pro získání správného konfiguračního nastavení kontaktujte vašeho poskytovatele Internetu. Konfigurace je úspěšná, pokud IP adresa není 0.0.0.0.

Obr. 1.14 – Podrobné informace o konfiguraci

16. Instalaci ukončíte kliknutím na tlačítko **Dokončit**. Od tohoto okamžiku začne fungovat wifi síť podle nastavených parametrů.

Přístup do webového rozhraní

1. Spustíte webový prohlížeč (např. Internet Explorer nebo Mozilla Firefox), jako webovou adresu zadejte výchozí IP adresu zařízení **192.168.0.1** a stisknete **Enter**.
2. V následující tabulce zadejte do obou polí **Jméno uživatele** i **Heslo** řetězec „admin“ a klikněte na tlačítko **OK**.

Změna hesla pro přístup

Z bezpečnostních důvodů je po konfiguraci zařízení doporučeno změnit přístupové jméno a hlavně heslo k dalším případným nastavením routeru. Zapomenete-li heslo, je možné zařízení resetovat do továrního nastavení podržením tlačítka **Reset** (na jeho zadní straně) po dobu minimálně 7 s.

1. Přihlaste se do webového rozhraní routeru (viz Přístup do webového rozhraní).
2. Z nabídky vlevo vyberte položku **System Tool > Change Password**.
3. Zadejte nové uživatelské jméno (**UserID**), původní heslo (**Original Password**), nové heslo (**New Password**) a ještě jednou potvrďte nové heslo (**Confirm Password**).
4. Volbu uložíte tlačítkem **Save**.

Pro podrobné informace o konfiguraci zařízení prosím použijte podrobnou uživatelskou příručku (EN) obsaženou na disku CD. Aktualizované verze ovladačů, firmwarů, utilit a manuálů pro zařízení jsou k dispozici ke stažení na webových stránkách www.tenda.cz.

Podmínky používání

Zařízení je určeno k použití v těchto podmínkách:

- Je určeno pro bezdrátové připojení k počítačové síti a vztahuje se na něj generální licence VO-R/12/08.2005-34.
- Musí být umístěno v prostředí s maximální teplotou 40 °C, která nesmí být překročena.
- Nesmí být vystaveno přímému či nadměrnému slunečnímu a tepelnému záření, nesmí být zakrýváno.
- Není určeno k používání v blízkosti vody, např. vedle vany, umyvadla, dřezu, výlevky, ve vlhkém sklepě nebo u bazénu.
- Nesmí být instalováno v místě, kde se hromadí teplo, v prašném prostředí a nesmí přijít do styku s vodou ani vodními parami, které by se mohly srážet uvnitř přístroje.

Čištění

- Při čištění zařízení odpojte od napájení. Na čištění použijte vlhký hadřík.
- Nepoužívejte tekuté, rozprašovací ani práškové čisticí prostředky.

Bezpečnostní pokyny

Zařízení je dodáváno s přenosným napájecím zdrojem. Používejte pouze napájecí zdroj dodaný k tomuto zařízení. Dodaný napájecí zdroj může být zapojen pouze do elektrického rozvodu, jehož napětí odpovídá údajům na typovém štítku zdroje.

Dodržujte pravidla pro práci s elektrickými přístroji a přívodní elektrickou šňůru zapojte pouze do odpovídajících elektrických zásuvek. Elektrická zásuvka se musí nacházet v blízkosti zařízení a musí být snadno přístupná. Přívodní elektrickou šňůru nezatěžujte žádnými předměty a neumísťujte ji na místo, kde by po ní mohl někdo chodit či kde by mohlo dojít k jejímu poškození. Zvláštní pozornost věnujte zástrčce elektrické šňůry. Je-li zástrčka poškozena, zařízení nesmíte používat.

Nastane-li některá z níže uvedených situací, odpojte přístroj od napájení a obraťte se na kvalifikovaného servisního pracovníka.

- Elektrická šňůra nebo zástrčka je poškozená nebo roztřepená.
- Do přístroje napršelo nebo se do něj dostala voda či jiná tekutina.
- Zpozorovali jste výraznou změnu ve fungování přístroje nebo přístroj nefunguje, jak by měl.
- Přístroj spadl na zem nebo byl jinak poškozen.

Uživatel není oprávněn rozebírat zařízení ani vyměňovat žádnou jeho součást. Při otevření nebo odstranění krytů hrozí riziko úrazu elektrickým proudem. Při nesprávném sestavení zařízení a jeho opětovném zapojení se rovněž vystavujete riziku úrazu elektrickým proudem. V případě nutného servisního zásahu se obračete výhradně na kvalifikované servisní techniky.

Servis

- Záruční opravy zařízení uplatňujte u svého prodejce.
- V případě technických problémů a dotazů kontaktujte svého prodejce nebo servisní oddělení společnosti Inteltek s.r.o., výhradního dovozce značky Tenda pro Českou republiku.
- Po koupi zařízení doporučujeme provést aktualizaci firmwaru. Aktuální firmware naleznete na stránkách www.tenda.cz.

Informace pro uživatele k likvidaci elektrických a elektronických zařízení



Symbol uvedený na výrobku, jeho obalu nebo v průvodní dokumentaci znamená, že použité elektrické nebo elektronické výrobky nesmí být likvidovány společně s komunálním odpadem. Za účelem správné likvidace výrobku jej odevzdejte na určených sběrných místech, kde bude přijat zdarma. Při nesprávné likvidaci tohoto druhu obalu mohou být v souladu s národními předpisy uděleny pokuty.



Tenda[®]

NECHTE SE UNĚST KOUZLEM