

Profil

**Vaše
hvězdné řešení**

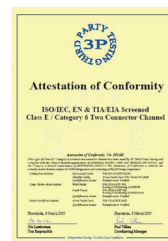
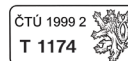
Strukturovaná kabeláž Solarix

Solarix je systém strukturované kabeláže českého výrobce společnosti INTELEK, který se na českém a slovenském trhu úspěšně prodává více než 10 let. Solarix nabízí kompletní řešení pro budování pasivní infrastruktury počítačových sítí. Vyznačuje se vynikajícím výkonem, vysokou spolehlivostí, jednoduchou instalací a výbornou cenou. Díky svým vlastnostem a širší sortimentu je Solarix určen pro všechny velikosti a typy počítačových sítí – tj. malé, střední nebo velké instalace, ve stíněném i nestíněném provedení.



Výkon a kvalita

Všechny komponenty systému Solarix jsou navrženy tak, aby poskytovaly maximální výkon a splňovaly, nebo dokonce převyšovaly, požadavky definované v mezinárodních standardech pro strukturovanou kabeláž. Systém Solarix rovněž nabízí komponenty, které reagují na nejnovější trendy v oblasti počítačových sítí – např. stíněné kabely kategorie 6a a kategorie 7, podporují nově vzniklý standard 10GBaseT, který lze plnohodnotně provozovat pouze na určitých typech metalických kabelů.



Kvalitu a vynikající výkonové parametry strukturované kabeláže Solarix potvrzuje získání certifikátů celosvětově uznávaných testovacích laboratoří (např. Third Party Testing - 3P), certifikátu Českého telekomunikačního úřadu (ČTÚ) a především více než 300 certifikovaných a již dlouhé roky spolehlivě fungujících instalací po celé České republice a na Slovensku.

Řešení pro spolehlivou komunikaci

Dobře fungující počítačová síť je velmi důležitou složkou, která spoluurčuje úspěšnost většiny firem. K tomu, aby byl zaručen jejich bezproblémový chod, musí být tato síť rychlá, spolehlivá a musí být připravena na potenciální růst. Kabelážní systém Solarix nabízí právě takové řešení. Vynikající parametry komponentů, jejich životnost a spolehlivost, významnou měrou přispívají k bezproblémovému fungování kterékoli počítačové sítě, ve které jsou prvky Solarix nainstalovány.

Záruka 5 a 20 let

Pro strukturovanou kabeláž Solarix jsou k dispozici dva základní typy záruky. **Standardní záruka** poskytuje na jednotlivé komponenty systému Solarix garanci 5 let. V případě druhého typu, tzv. **systémové záruky**, je u všech komponentů Solarix použitých v jedné instalaci garantováno splnění výkonových parametrů po dobu nejméně 20 let. Tyto parametry jsou definovány v mezinárodních standardech pro strukturovanou kabeláž TIA/EIA 568, EN 50173 a ISO 11801. Podmínky pro poskytnutí systémové záruky jsou:



- všechny nainstalované pasivní komponenty strukturované kabeláže (tj. patch panely, instalační kabely, zásuvky, keystoney, spojky atd.) u jedné konkrétní instalace musí být ze systému Solarix
- montáž těchto prvků provedla firma, která je vyškolená k instalaci kabelážního systému Solarix a vlastní platný certifikát - tzv. „Certifikát o registrovaném partnerovi“
- instalační firma předložila vyplněné formuláře potřebné pro zaregistrování instalace, které obdržela od distributora
- instalační firma doložila měřicí protokoly certifikovaných portů, které potvrzují kvalitní provedení montáže

Na základě splnění výše uvedených podmínek, vystaví distributor „Certifikát o registrované instalaci“ s prodlouženou zárukou na 20 let. Pokud se během této doby vlastnosti nainstalovaných komponentů Solarix odchýlí od normami deklarovaných hodnot, zajistí distributor jejich okamžitou bezplatnou výměnu.



Garance okamžité výměny zboží

V případě standardní pětileté záruky je u jakéhokoliv prvku strukturované kabeláže Solarix garantována okamžitá výměna vadného komponentu za nový, a to buď ihned na pobočce distributora, nebo u vzdálenějších zákazníků obratem poštou.

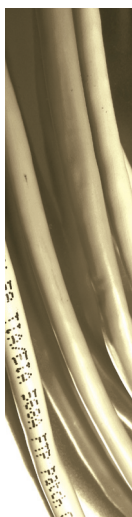
RoHS

Péče o kvalitu životního prostředí je naším důležitým cílem. Především to znamená, že všechny dodávané produkty strukturované kabeláže Solarix splňují direktivu Evropské unie RoHS (tj. Restriction of the use of Hazardous Substances) s označením 2002/95/ES. Ta vstoupila v platnost 1. července 2006 a je závazná pro všechny státy Evropské unie. RoHS omezuje obsah olova, rtuti, kadmia, šestimocného chrómu a retardantů hoření (PBB, PBDE) na hodnoty, které zajišťují maximální ochranu životního prostředí.



System školení

Důležitou součástí nabídky strukturované kabeláže Solarix jsou pravidelná certifikační školení pro montážní firmy a projektanty. Jejich cílem je seznámit účastníky se základy strukturované kabeláže, jejím projektováním, instalací a měřením. Školení také zahrnuje praktickou část, ve které mají účastníci možnost si vyzkoušet práci s komponenty systému Solarix. Školení je vždy plánováno na celý den a je rozděleno do několika částí:



- 1. Úvod do strukturované kabeláže** – vysvětlení základních pojmů, historie mezinárodních norem a jejich aktualizace, další vývoj (např. CAT6a, CAT7, CAT7a, 10GBaseT atd.), topologie počítačových sítí, výkonové parametry strukturované kabeláže
- 2. Solarix a jeho filozofie** – podrobné představení systému Solarix a jeho komponentů
- 3. Základy projektování a instalace** – základní pravidla při návrhu a instalaci počítačových sítí
- 4. Optika a její použití v počítačových sítích** – základy použití optických komponentů, typy optických kabelů a konektorů, správné osazení optické vany
- 5. Praktická část** – instalace komponentů Solarix, pravidla, postupy
- 6. Měření** – základy měření strukturované kabeláže, měřicí přístroje a práce s nimi, zpracování naměřených dat
- 7. Podmínky pro poskytnutí systémové záruky** – shrnutí podmínek, které je nutné splnit pro získání prodloužené 20leté záruky.

Kromě certifikátu (tj. „Certifikátu o registrovaném partnerovi“ nebo „Certifikátu o školeném projektantovi“) obdrží každý účastník podrobné materiály, se kterými se na školení pracuje (např. prezentace v tištěné podobě, katalogové listy k produktům, katalogy). Každá montážní firma obdrží jednu instalační sadu se vzorky komponentů Solarix; tato sada obsahuje 24portový patch panel, vzorky zásuvek, keystoneů, UTP a STP konektorů, kabelu a instalační nářadí.

Reference

Níže uvedené instalace jsou vybranými referencemi systému Solarix od roku 2005. Mezi přední zákazníky patří komerční společnosti všech velikostí (tj. velké, střední i malé organizace) a především státní nebo veřejné instituce.

Název instalace	Kategorie	Portů		
Datart - Galerie Vaňkovka Brno	CAT5e	300	Rekonštrukcia Hotelu Cyril pre Piešťanské Kúpele	CAT5e 150
Barum Continental Otrokovice	CAT5e	300	VIAZAKY – Prievidza	CAT5e 100
OSRAM Bruntál	CAT5e	200	RAVEN Považská Bystrica	CAT6 200
ELEKTROLUX Svatobořice	CAT5e	300	Slovenský plynar.priemysel	CAT5e 400
TESLA Jihlava	CAT6	500	Bourbon-Fabi	CAT5e 500
Městský Úřad Holešov	CAT5e	300	Podtatranská vodárenská	CAT6 220
Zastupitelský úřad Helsinky	CAT5e	150	Štátny zdravotný ústav Spišská Nová Ves	CAT5e 300
LUKROM a.s. Zlín	CAT5e	100	Sociálna poisťovňa Poprad	CAT6 500
Mountfield Brno	CAT5e	500	SOŠ a SOU Luhačovice	CAT5e 120
Kia Motors Slovakia Žilina – Příprava staveniště	CAT5e	200	KOVOKON s.r.o. Kunovice	CAT5e 130
METRON – metropolitní síť Třebíč	CAT5e	3000	Základní školy ve Zlínském kraji	CAT5e každá cca 200
COLORLAK Staré Město	CAT5e	150	VAG Uherský Brod	CAT5e 100
MAKRO Zlín-Malenovice	CAT5e	150	BOX TV Praha	CAT5e 100
Rekonstrukce NEMOCNICE KRNOV	CAT6	1200	EOSAN	CAT5e 120
ČVUT – Strahovské koleje II.etapa	CAT5e	1000	MEDIASPOL	CAT6 350
ČVUT – Strahovské koleje III.etapa	CAT5e	500	KONE Ústí nad Labem	CAT5e 300
Škola pro nevidomé Veslařská Brno	CAT6	150	Městský Úřad Chomutov	CAT5e 200
Škoda Parts Centrum Plazy	CAT5e	150	Policejní ředitelství Klatovy	CAT5e 200
ABB elektro Žilina	CAT6	150	Logistické Centrum Hopi	CAT5e 300
SmarComp – metropolitní síť NETBOX	CAT5e	5000	Imunologická laboratoř Brno	CAT6 100
SPP Košice	CAT5e	500	SALANS	CAT5e 200
Liqued Nitra	CAT5e	400	Rokycanská nemocnice	CAT5e 200
Chyřana	CAT5e	360	Obchodní akademie Příbram	CAT5e 150
UNIVERZITA KONŠTANTÍNA FILOZOFA Nitra	CAT5e	600	ZŠ J.J. Ryby v Rožmitále pod Třemšínem	CAT5e 200
NIKÉ s.r.o. Bratislava	CAT6	500	Okresní soud Valašské Meziříčí	CAT5e 200
MEŠTIANSKY DOM Bratislava	CAT5e	700	Light House Praha	CAT5e 400
PPS Detva	CAT5e	200	Gyncentrum Praha (BabyBox)	CAT5e 20
Hrad Lipt. Hrádok	CAT6	100	SunnyDays Praha	CAT5e 100
Katolícka univerzita Ružomberok	CAT6	260	Městský Úřad Rakovník I. Etapa	CAT6 400
SSE Žilina	CAT6	2100	Městský Úřad Rakovník II. Etapa	CAT6 300
Dopravné systémy Žilina	CAT5e	360	Polyfunkční dům Brno	CAT5e 200
SSE Žilina	CAT6	1500	Hamé Babice	CAT5e 200
EEM Žilina	CAT6	120	Univerzitní knihovna vsetín	CAT5e 100
Dohlandia Žilina	CAT6	150	Letiště Tuřany Brno	CAT5e 400
Stražan Bratislava	CAT6	150	Policie ČR Okresní ředitelství Vsetín	CAT5e 500
Váhostav Tunely a speciálne zakladania Žilina	CAT5e	220	Knihovna Vsetín	CAT5e 100
Tatranábytok Martin	CAT5e	250	Výrobní hala HOPI Praha	CAT5e 400
Daňový úřad Žilina	CAT5e	650	Podnikatelský inkubátor Olomouc	CAT5e 200
Fritz Malacky	CAT6	180	AAA Auto Praha	CAT5e 200
Slovenské zastupiteľstvo Řím	CAT5e	100	Domov mládeže Žilina	CAT5e 100
AVEX Oravská Lesná	CAT5e	50	MURAMOTO INDUSTRY Muramoto Manufacturing Europe	CAT5e 100
SOU Textilné Ružomberok	CAT5e	100	Krajský soud Olomouc	CAT6 300
Summit Bush Putin, Incheba	CAT5e	400	Policie ČR Třeboň	CAT5e 300
Axton Bajkalská, budova Union poisťovňa	CAT5e	700	Ski areál Nové Město	CAT5e 250
			SOVEKO Plast	CAT5e 200